



Dahua Office Building Solution

Pour davantage de sécurité & performance

SOMMAIRE



Enjeux



Solutions & Valeurs



Configuration du système

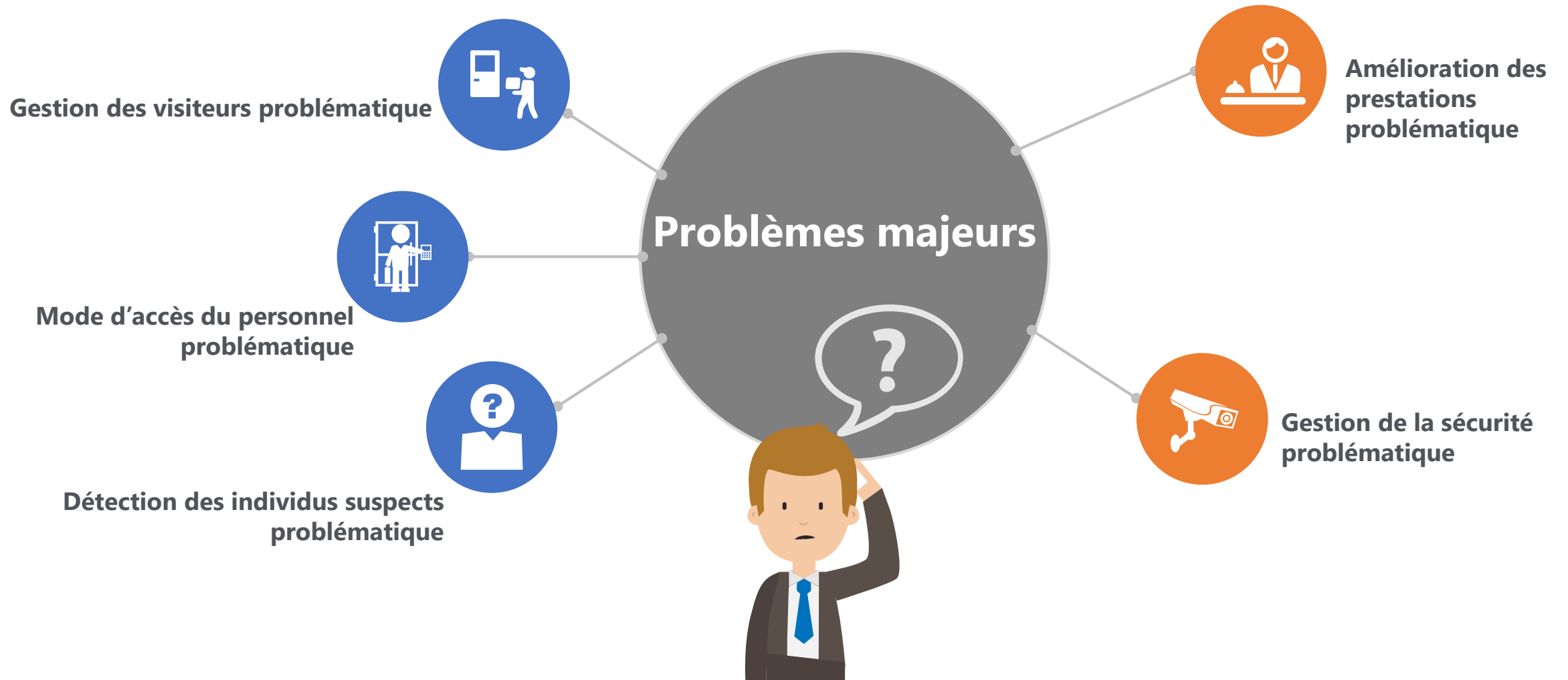
18137 大华 2019-07-30



01

Enjeux

Enjeux et besoins

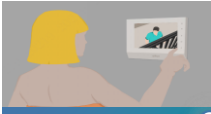




02

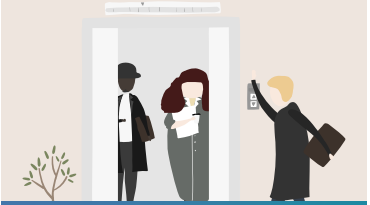
Solutions & Valeurs

Scénarios d'application



Pièce

Déverrouillage à distance
Double confirmation



Ascenseur



Couloir



Hall d'ascenseur

Vidéosurveillance



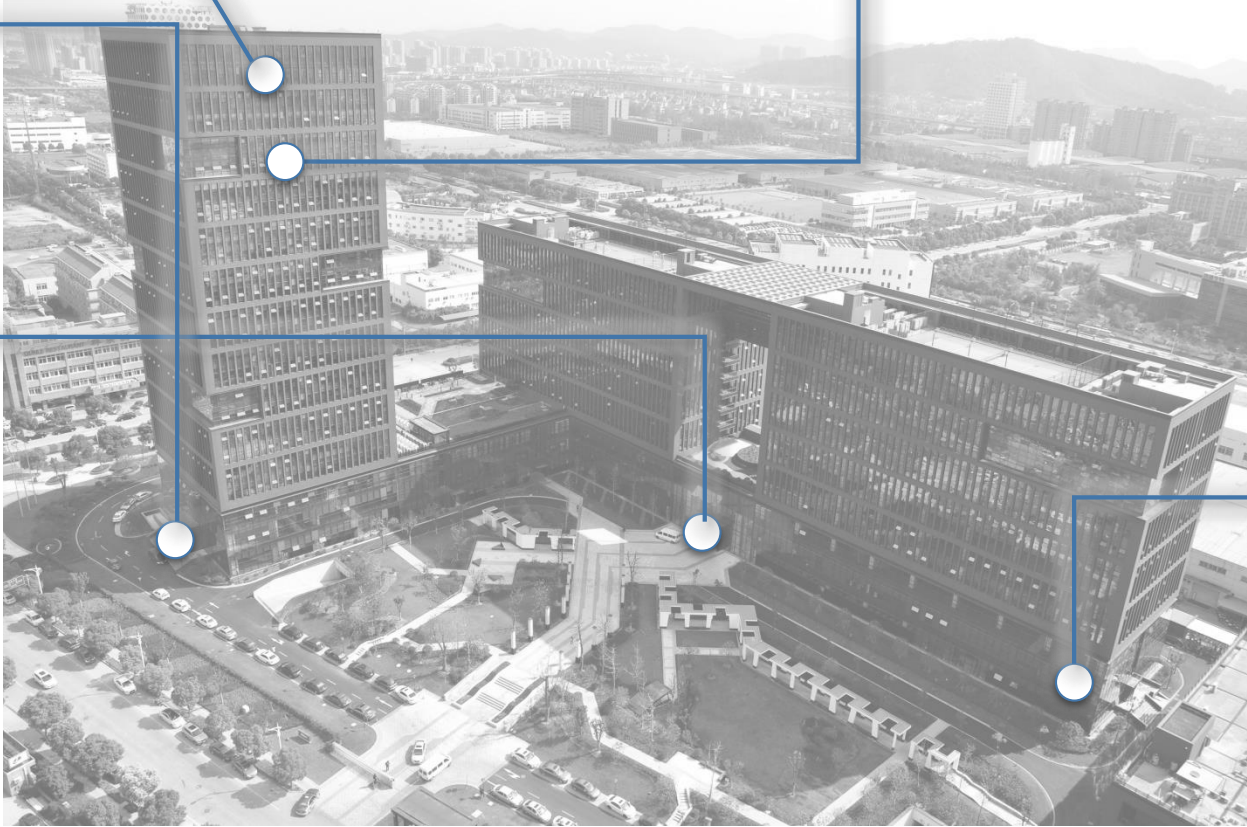
Unité d'accès



Contrôle d'accès



Accueil



Centre informatique



Centre CCTV

Contrôle des accès | Sécurité & efficacité

Enjeux

Cartes oubliées



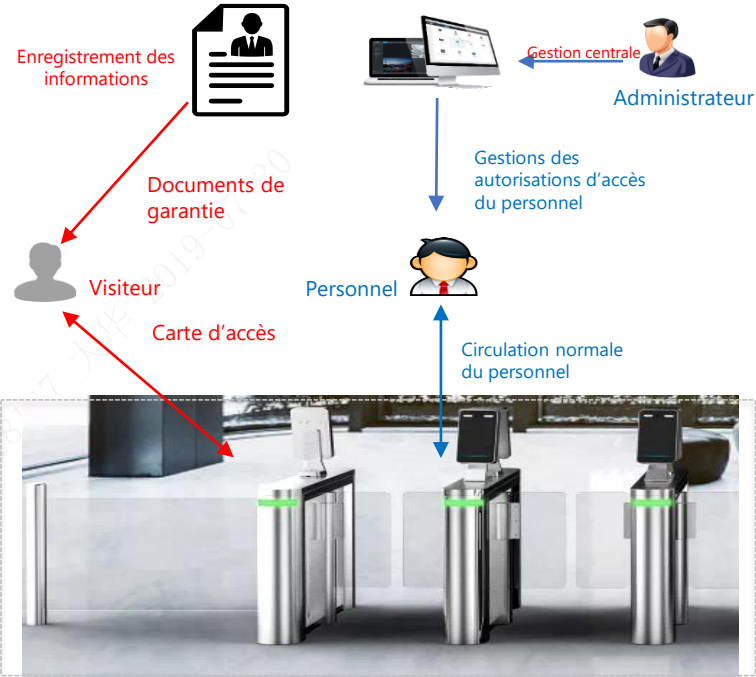
Livraison de colis volumineux/lourds



Tentative d'intrusion de voleurs



Ce que nous pouvons faire



Capacité de reconnaissance faciale : 10000

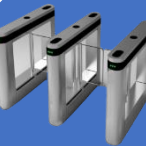


Vitesse d'identification : $\leq 0,5$ s
Précision : ≥ 99 %

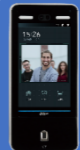


Valeurs

- ✓ Transit normal du personnel régulier
- ✓ Plus efficace
- ✓ Collaboration facilitée avec les contrôleurs tiers



ASG4X10Z



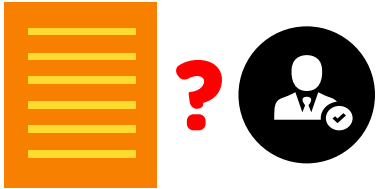
DHI-AS17213Y

Réception | Saisie des informations & interconnexion des données

Enjeux

Enregistrement sans information

Enregistrement de la prestation du concierge



Enregistrement audio et vidéo



Visiteur



Enregistrement

Système d'alarme



Image & Vidéo



Registre d'information

Documents de garantie permettant d'obtenir une carte d'accès



Valeur de la solution

- Les visiteurs enregistrent leurs informations personnelles
- Recherche des données pratique grâce à la connexion vidéo
- Amélioration du niveau de sécurité
- Dispositif POC facile à installer



HDBW1400RP-Z-POC



XVR5216AN-X-16P

Entrée/Unité d'accès | Accès pratique et sécurisé

Enjeux

Carte oubliée



Mot de passe oublié



Jour de pluie ou livraison de colis volumineux/lourds, peu pratique d'ouvrir la porte



Entrée classique, expérience utilisateur désagréable



- **Accès pratique/sécurisé** : Grâce au VTO, nous pouvons déverrouiller par VTH / APP, mot de passe, empreinte digitale, carte (avec module VTO);
- Possibilité de contenir l'intrus en dehors de la zone de vie.



APP



Mot de passe



Empreinte digitale



Carte Mifare

- **Accès rapide** : Les résidents peuvent déverrouiller la porte grâce à l'appli ou contacter le VTH pour confirmer et déverrouiller à distance.



VTO2000A-2



VTH1550CHW-2

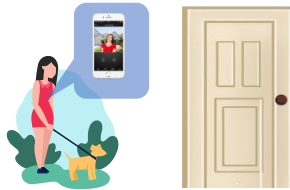
Pièce | Déverrouillage à distance & double confirmation

Enjeux

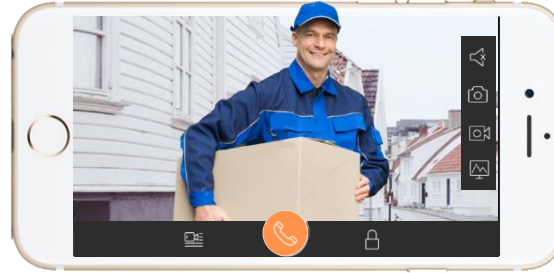
Double confirmation de l'identité du visiteur à la porte



Déverrouillage de la porte à distance en l'absence du résident



Vérification des visiteurs ayant cherché à contacter la pièce du résident



Déverrouillage à distance

Depuis l'app mobile



Consultation du message du visiteur

Avec le VTH



Répondre à l'appel & double confirmation

Avec VTH & app mobile

- Expérience utilisateur personnelle :** Lorsque le résident s'absente, l'appel est transféré vers son téléphone mobile, il peut déverrouiller la porte à distance avec l'app pour laisser entrer des amis par exemple. Si le résident manque l'appel, le visiteur peut lui laisser un message vidéo pour le notifier de sa visite.



VTO2000A-2



VTH1550CHW-2

Hall d'ascenseur, Ascenseur, Couloir |

Interconnexion vidéo



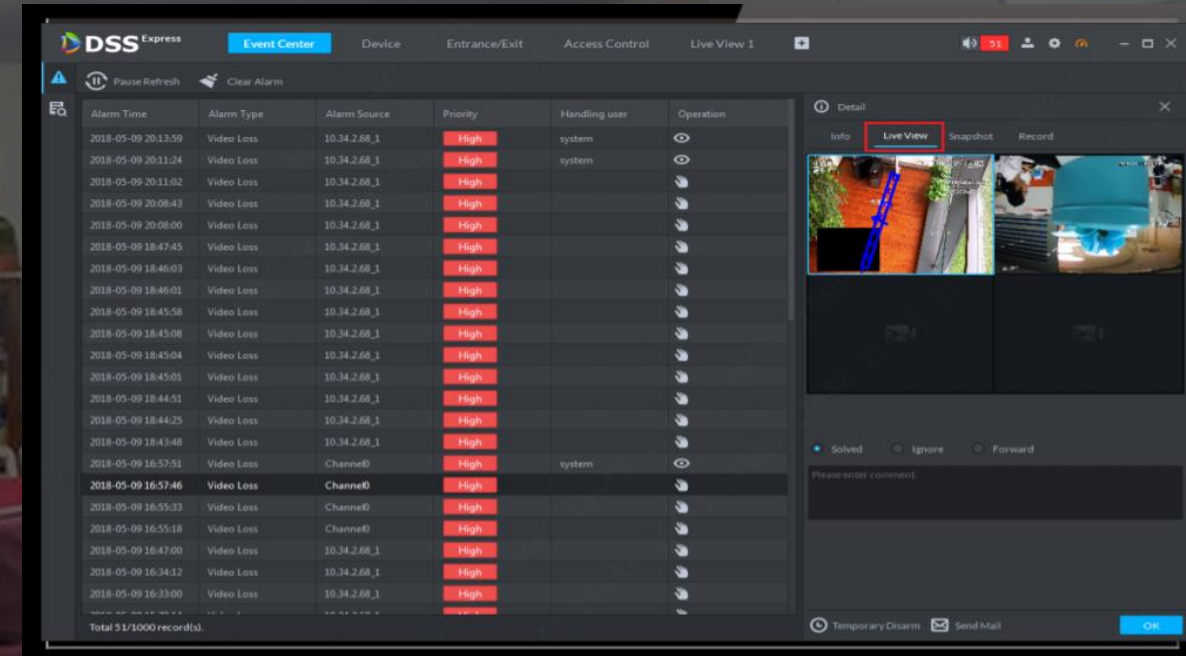
- Caméra haute résolution
- Vision nocturne



- Gestion des utilisateurs
- Sécurité et surveillance



- Contacte le centre de surveillance dans l'instant
- Interconnexion vidéo



Centre CCTV | Contrôle des accès, évaluation à distance et alertes

Enjeux

Intrusion



Délai d'alerte trop long



Temps de recherche trop long



Ce que nous pouvons faire



Recherche intelligente

Alerte à distance



Notification alerte

Mail



Instantané



Alerte



Enregistrement



Surveillance à distance



Mur TV



PTZ



Contrôle de l'accès



ANPR



Valeurs

- ✓ Recherche rapide
- ✓ Utilisation facile, coût de formation réduit
- ✓ Notification rapide et efficace permettant d'anticiper les incidents



DSS Express



03

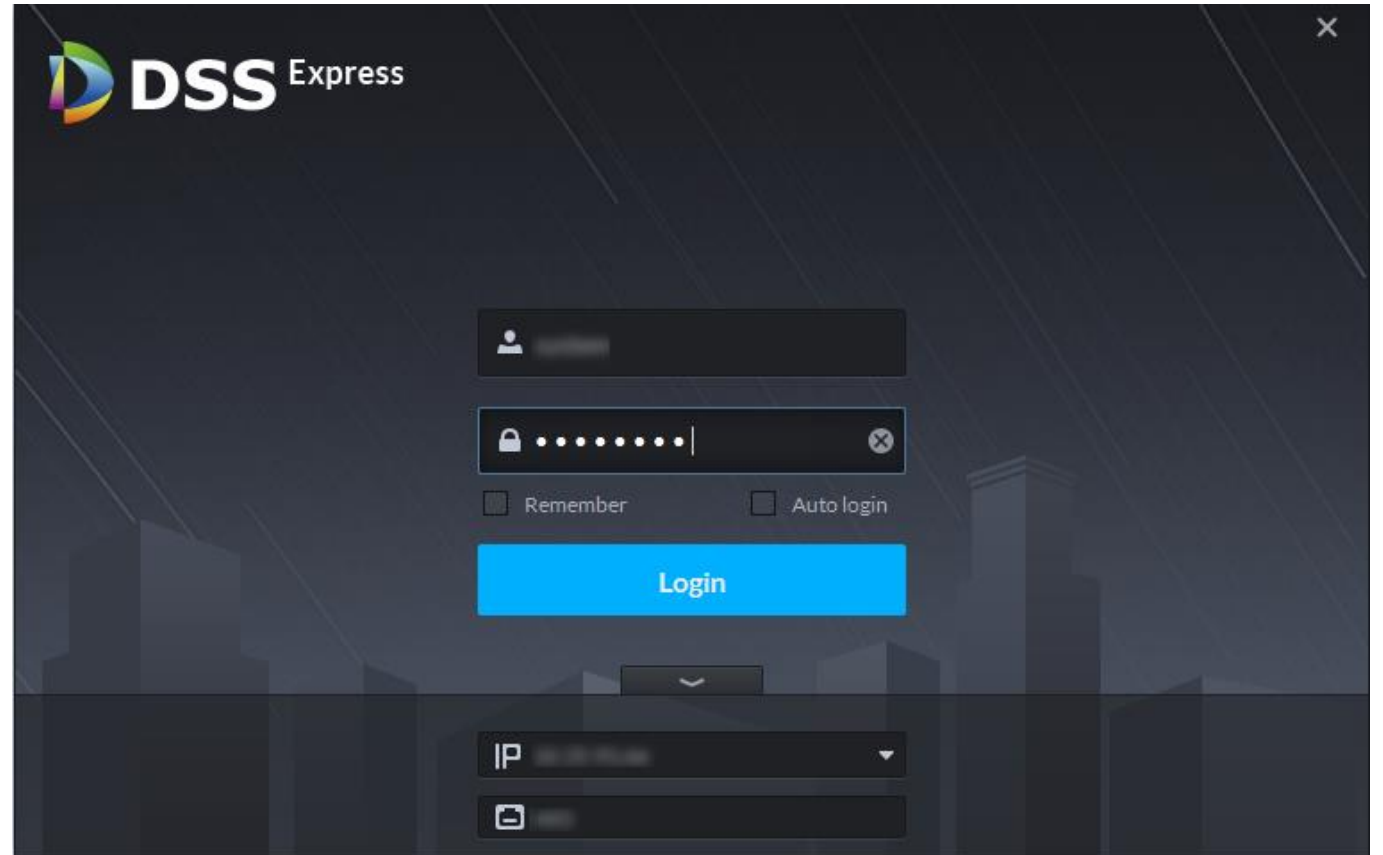
Configuration du système

Configuration du système | DSS Express



Valeurs

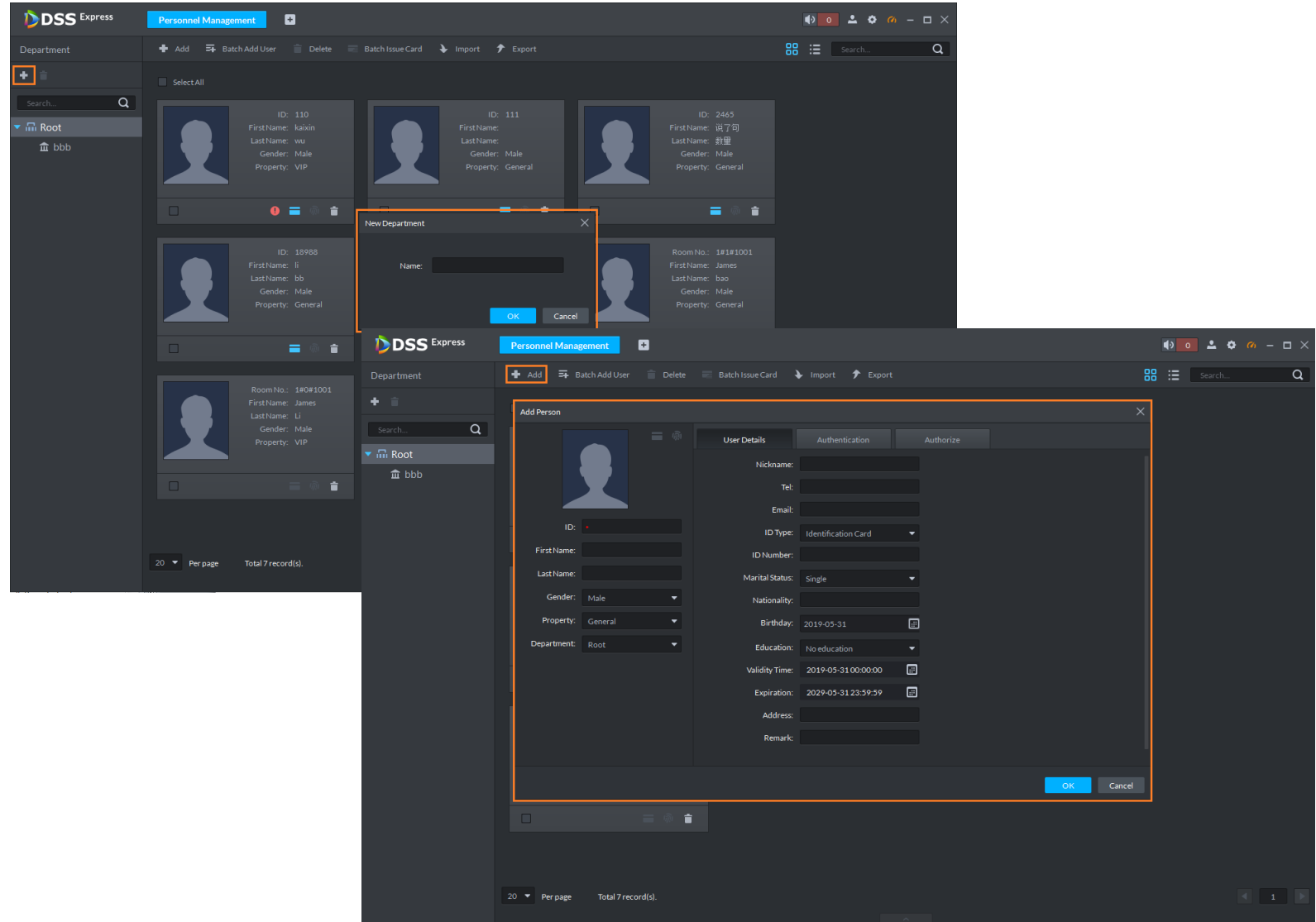
DSS Express est un VMS (système de gestion vidéo) facile à utiliser et fiable pour les installations sur un seul serveur, répondant aux conditions d'exploitation de projets de vidéosurveillance de petite à moyenne ampleur.



Configuration du système | Gestion des ressources humaines

Valeurs

- ✓ Authentification multisupports : carte, mot de passe, empreinte digitale, (faciale);
- ✓ L'utilisation d'informations visuelles pour le contrôle d'accès simplifie la surveillance de toutes les entrées
- ✓ L'autorisation expirera automatiquement après la visite.



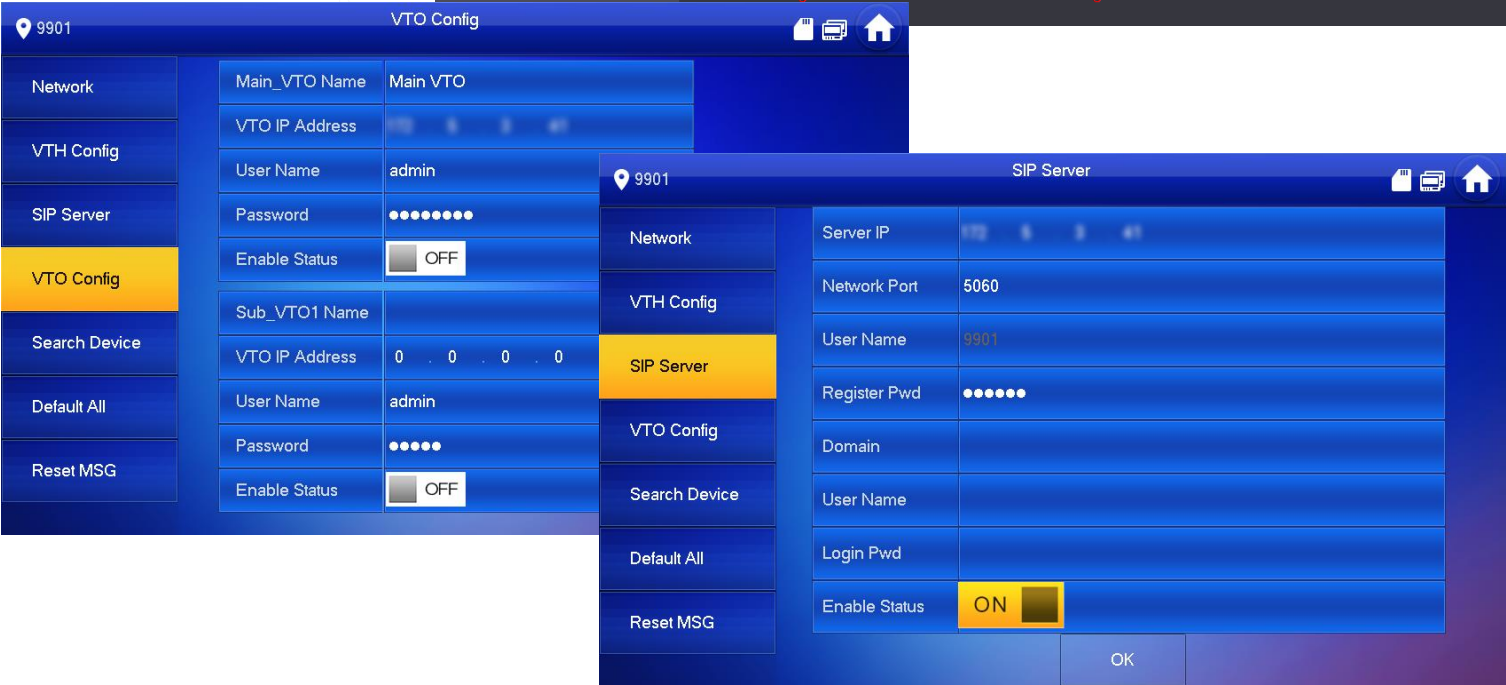
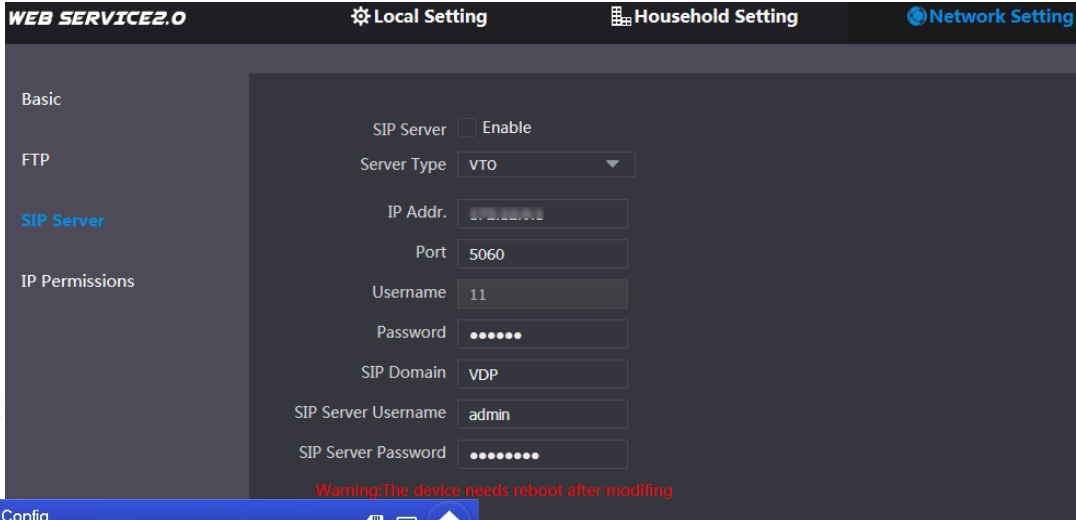
The screenshot displays the DSS Express Personnel Management interface. The main view shows a list of user cards with details such as ID, First Name, Last Name, Gender, and Property. Two modal windows are overlaid on the interface:

- New Department:** A simple form with a 'Name' field and 'OK'/'Cancel' buttons.
- Add Person:** A detailed form with tabs for 'User Details', 'Authentication', and 'Authorize'. It includes fields for Nickname, Tel, Email, ID Type, ID Number, Marital Status, Nationality, Birthday, Education, Validity Time, Expiration, Address, and Remark.

Configuration du système | VDP SIP 2.0

Remarque

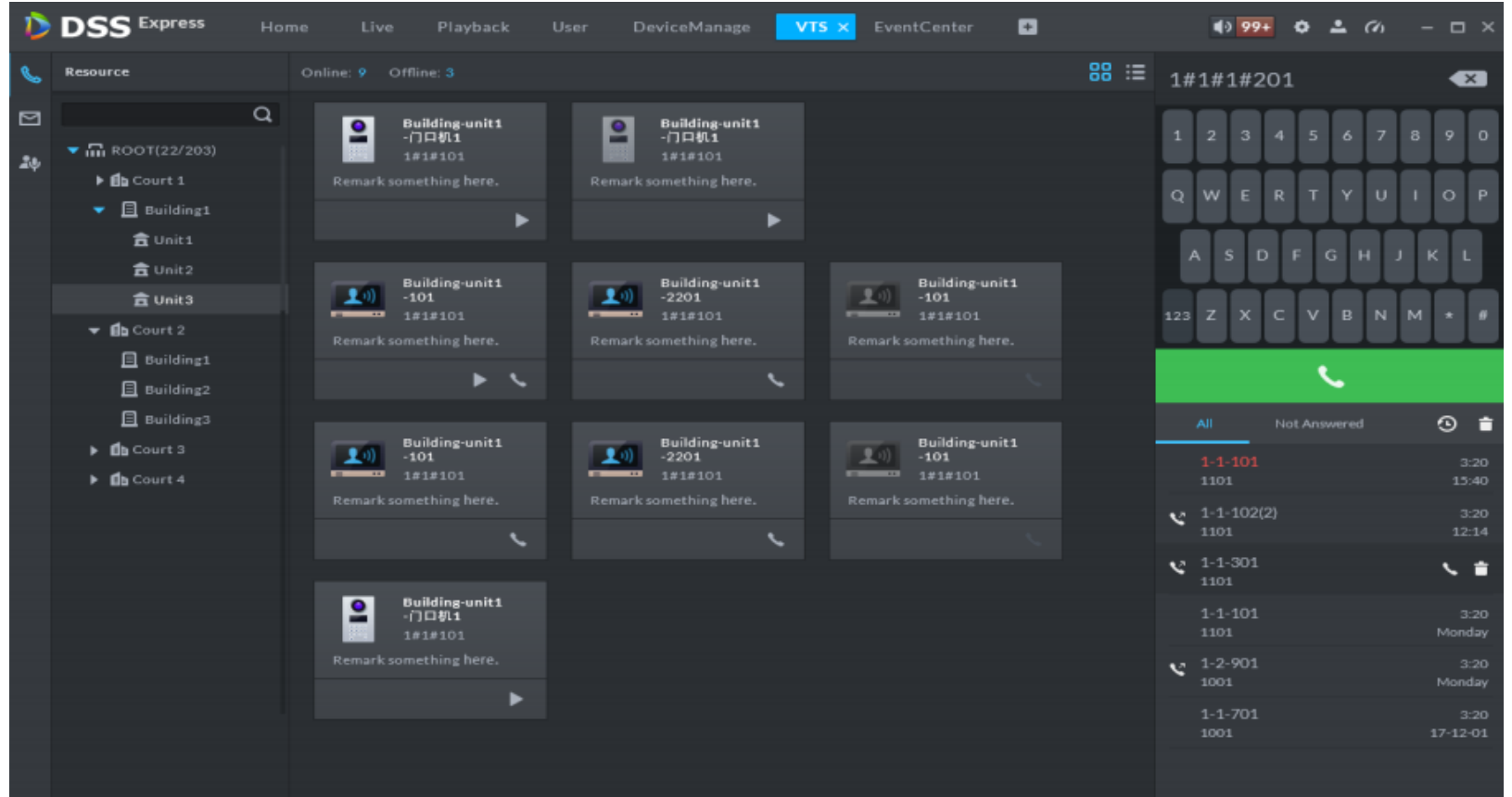
- ✓ VTO comme serveur SIP, port 5060;
- ✓ DSS Express comme serveur SIP, port 5060;



Configuration du système | DSS Express VDP

Valeurs

- ✓ Appels vidéo entre dispositifs VDP;
- ✓ Déverrouiller l'historique et l'historique des appels;
- ✓ Publication d'informations au format texte ou image au VTH;



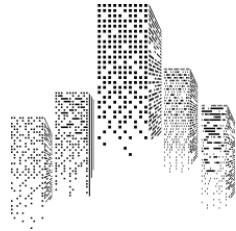
The screenshot displays the DSS Express VTS interface. The top navigation bar includes 'Home', 'Live', 'Playback', 'User', 'DeviceManage', 'VTS x', and 'EventCenter'. The main area is divided into a left sidebar with a resource tree (ROOT(22/203) containing Court 1, Building1, Unit1, Unit2, Unit3, Court 2, Building1, Building2, Building3, Court 3, and Court 4) and a central grid of device status cards. Each card shows 'Building-unit1 - 门口机1' with ID '1#1#101' and a 'Remark something here.' field. The right sidebar shows a numeric keypad, a QWERTY keyboard, and a call log for '1#1#1#201'. The call log lists several calls with timestamps and durations, such as '1-1-101 1101' at 3:20 (15:40) and '1-1-102(2) 1101' at 3:20 (12:14).

Configuration du système | DSS Mobile for VDP

Valeurs

Avec app mobile, appels vidéos acceptés, déverrouillage à distance, etc.
Recherche DSS mobile pour téléchargement VDP depuis Google play ou l'APP store





Pour un monde plus sûr

18137 大华 2017-07-30