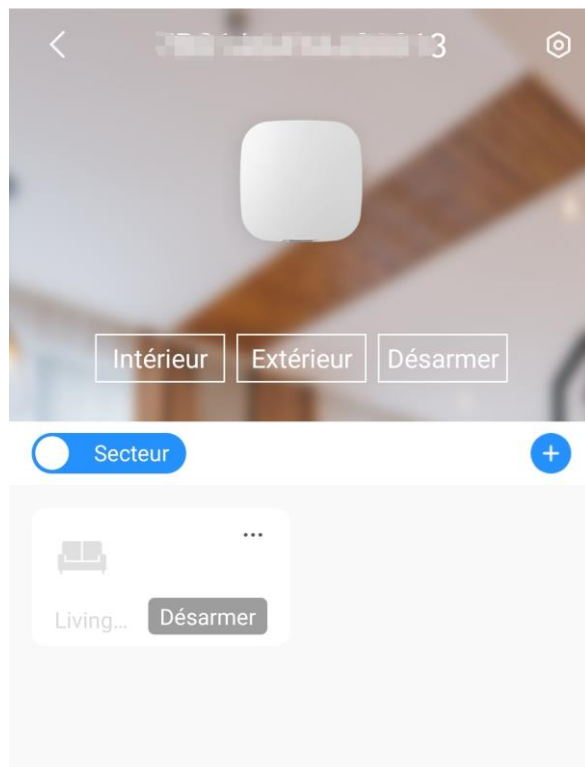


La configuration de l'alarme associer IPC de l'équipement d'alarme Dahua

Pour l'équipement d'alarme Dahua (Alarm KIT), on peut réaliser la fonction associer une caméra IP quand y a des alarmes. Donc, ce manuel va expliquer comment faire la configuration.

1 La préparation

Installer l'alarme kit, et aussi l'ajouter sur votre DMSS, puis ajouter une caméra IP sur votre DMSS.



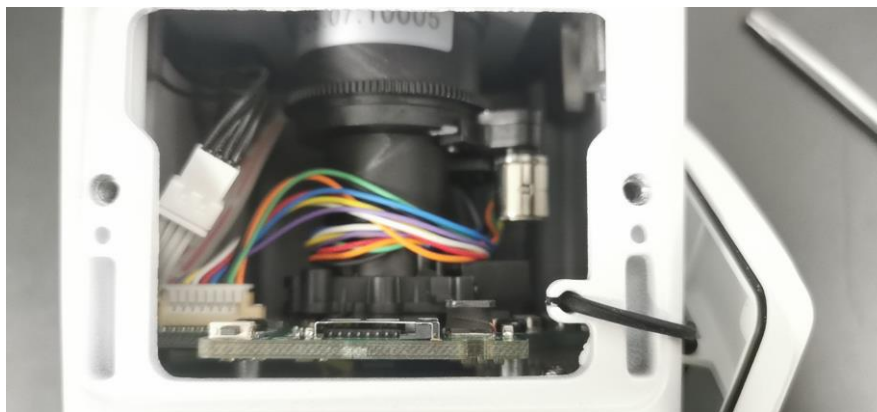
2 Définir le mode de stockage de la caméra IP

2.1 IPC---Stockage local (SD carte)

Insérer une carte SD sur votre IPC et puis modifier l'emplacement de stockage pour IPC et le mode

de stockage (Evénement) .

Port de SD carte



La destination pour le stockage

Vidéo				Instantané			
Type d'événement	Programm	Mouvement Détection	Alarme	Type d'événement	Programm	Mouvement Détection	Alarme
Local	<input checked="" type="checkbox"/>	<input checked="" type="checkbox"/>	<input checked="" type="checkbox"/>	Local	<input checked="" type="checkbox"/>	<input checked="" type="checkbox"/>	<input checked="" type="checkbox"/>
FTP	<input type="checkbox"/>	<input type="checkbox"/>	<input type="checkbox"/>	FTP	<input type="checkbox"/>	<input type="checkbox"/>	<input type="checkbox"/>
NAS	<input type="checkbox"/>	<input type="checkbox"/>	<input type="checkbox"/>	NAS	<input type="checkbox"/>	<input type="checkbox"/>	<input type="checkbox"/>

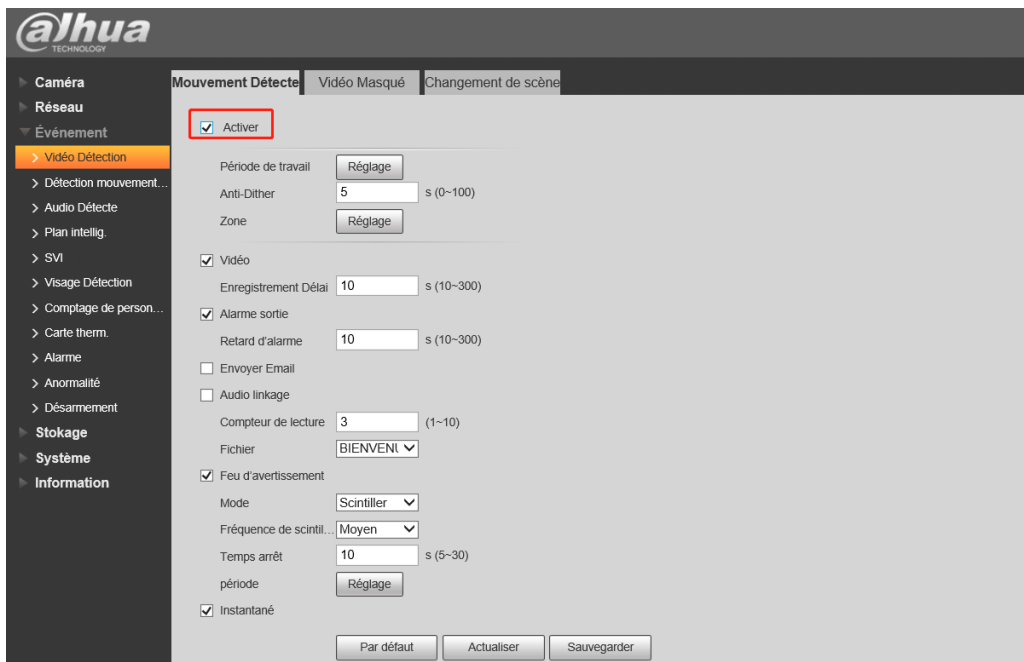
Le programme pour le stockage

Général
 Événement
 Alarme

Day	0	2	4	6	8	10	12	14	16	18	20	22	24
Dimanche	Yellow	Yellow	Yellow	Yellow	Yellow	Yellow	Yellow	Yellow	Yellow	Yellow	Yellow	Yellow	Yellow
Lundi	Yellow	Yellow	Yellow	Yellow	Yellow	Yellow	Yellow	Yellow	Yellow	Yellow	Yellow	Yellow	Yellow
Mardi	Yellow	Yellow	Yellow	Yellow	Yellow	Yellow	Yellow	Yellow	Yellow	Yellow	Yellow	Yellow	Yellow
Mercredi	Yellow	Yellow	Yellow	Yellow	Yellow	Yellow	Yellow	Yellow	Yellow	Yellow	Yellow	Yellow	Yellow
Jeudi	Yellow	Yellow	Yellow	Yellow	Yellow	Yellow	Yellow	Yellow	Yellow	Yellow	Yellow	Yellow	Yellow
Vendredi	Yellow	Yellow	Yellow	Yellow	Yellow	Yellow	Yellow	Yellow	Yellow	Yellow	Yellow	Yellow	Yellow
Samedi	Yellow	Yellow	Yellow	Yellow	Yellow	Yellow	Yellow	Yellow	Yellow	Yellow	Yellow	Yellow	Yellow
Vacance	Yellow	Yellow	Yellow	Yellow	Yellow	Yellow	Yellow	Yellow	Yellow	Yellow	Yellow	Yellow	Yellow

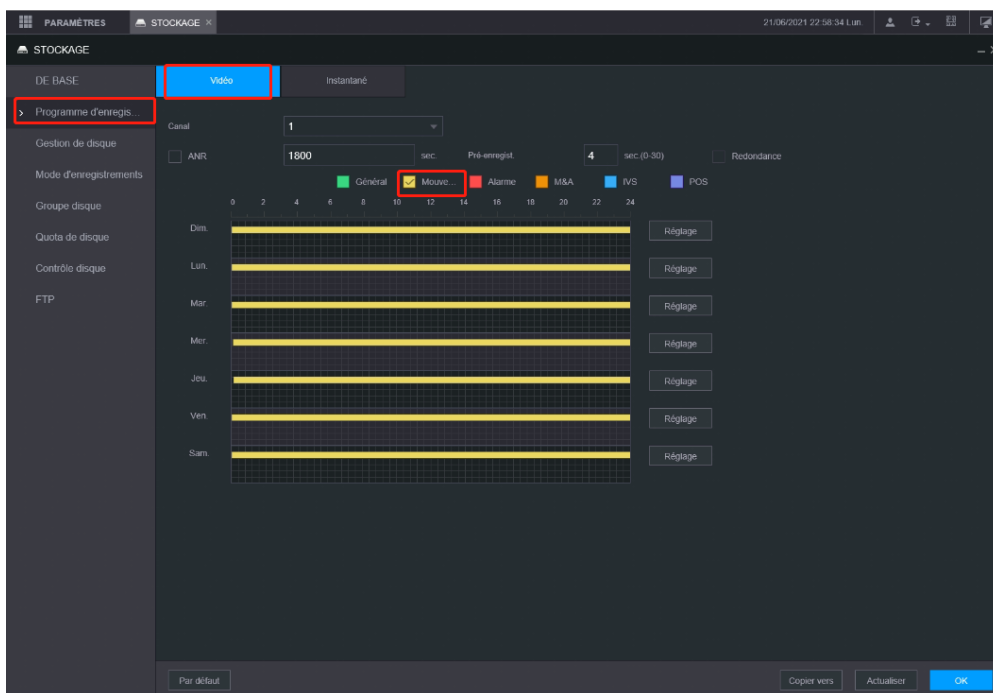
Le mode d'enregistrement vidéo du ipc est événement, parce que logiquement, le type d'événement

d'alarme hub appartient à la détection du mouvement. Donc, on a aussi besoin d'activer DM mode sur l'option du vidéo détection.

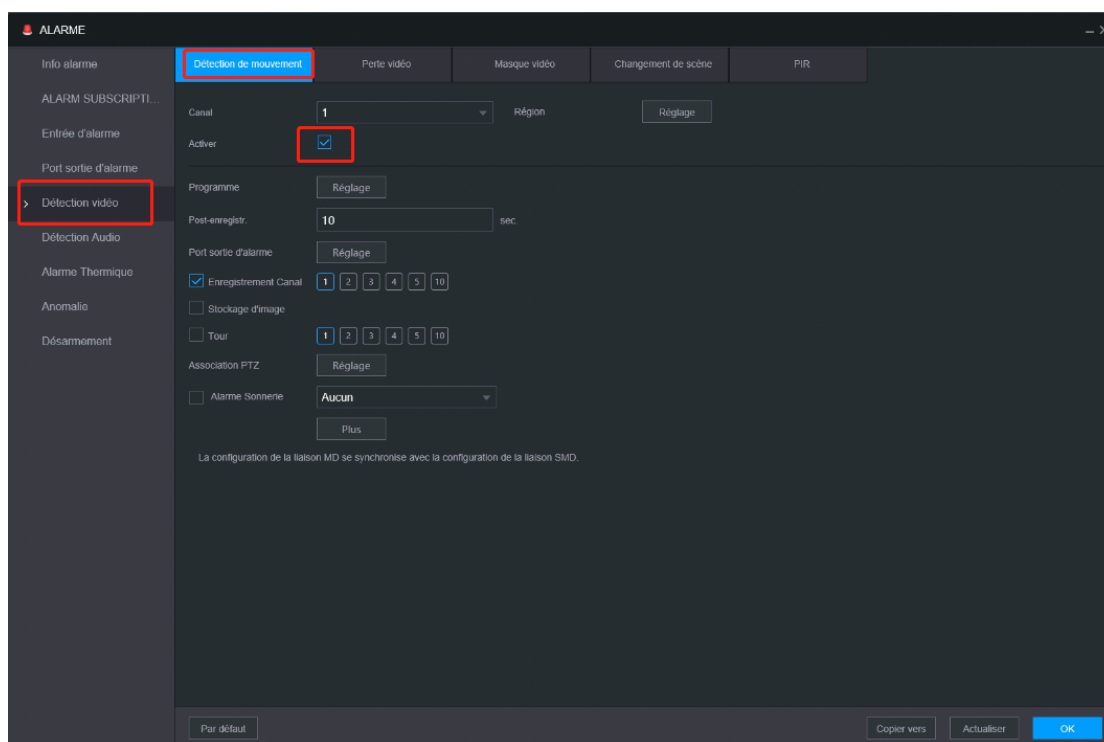


2.2 NVR----IPC est branché sur NVR, et NVR a le disque dur.

De la même manière, si l'on ajoute l'IPC d'un canal sur le NVR, nous devons également changer le mode d'enregistrement vidéo et le plan de la voie.

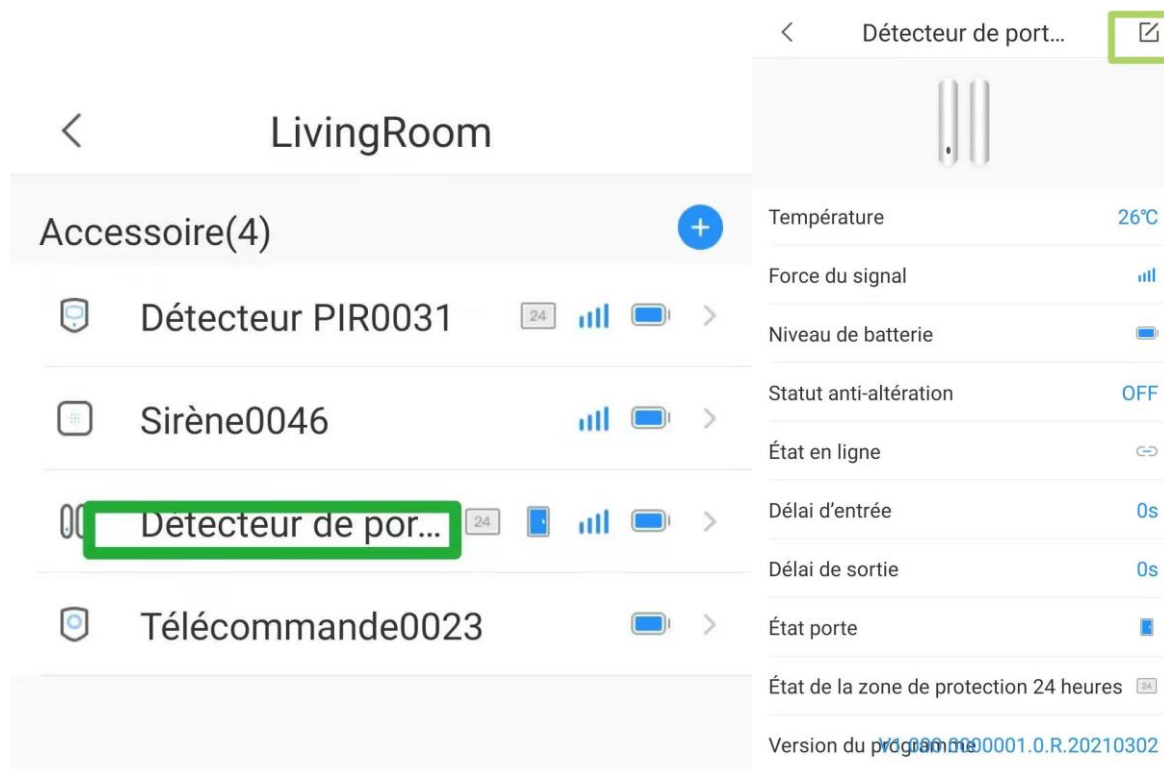


De même, vous devez activer la fonction de détection de mouvement du canal.

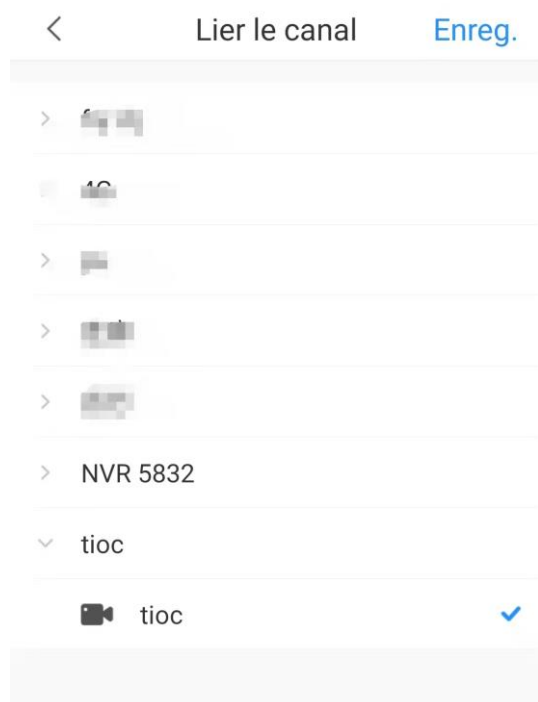


3 Configurer l'alarme du détecteur associé au canal vidéo de la caméra IP.

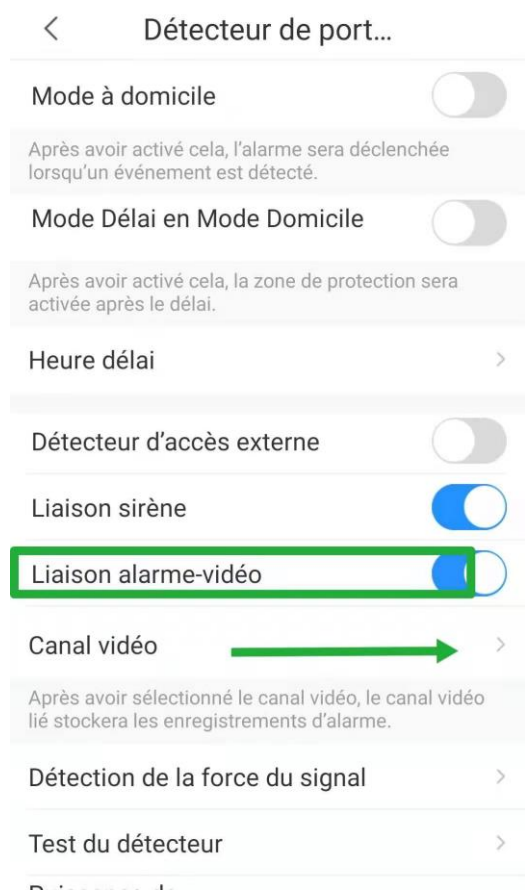
3.1 Sélectionnez le détecteur



3.2 Sélectionnez le canal vidéo



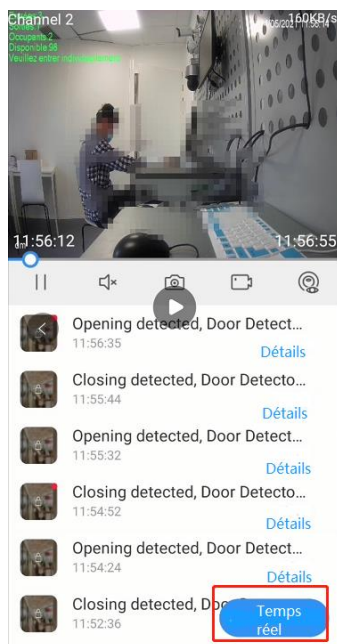
3.3 Activer la liaison d'alarme



4 Résultats de test

4.1 Aperçu en temps réel

Cliquez sur les informations d'alarme, entrez dans la liste des informations d'alarme, cliquez sur les détails pour afficher l'aperçu en temps réel.



4.2 Lecture vidéo d'événement d'alarme

Cliquez sur les informations d'alarme, vous ne pouvez voir que la lecture vidéo de l'événement d'alarme.

