

A white circular graphic with a drop shadow, positioned at the top center of the page, with two thin white lines extending downwards from its bottom edge to the top corners of the main content box.

Alarme sans fil

DHI-ART-ARC3000H-03-FW (868)

1

alhua
TECHNOLOGY

Alarme sans fil

Produits

Centrale et Périphériques

Relation de remplacement



Ancienne génération



Série ARC2000B

Nouvelle génération



Série ARC3000H

Hub

Détecteur

Accessoire



Contact magnétique



Détecteur d'inondation



PIR



Rideau PIR



Contact magnétique



PIR



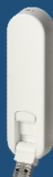
Panic Button



Porte-clés



Sirène



Répéteur



Porte-clés



Sirène

Seuls deux détecteurs ont été lancés cette fois-ci, et les autres, tels que le *Contact magnétique*, le *Détecteur de fumée* et le *Détecteur d'inondation Slim*, seront lancés aux troisième et quatrième trimestres.

Seuls deux accessoires sont disponibles cette fois-ci, et les autres, tels que le *Répéteur*, le *Bouton panique*, le *Clavier*, la *Sirène extérieure*, seront disponibles aux troisième et quatrième trimestres.

Au cœur du système d'alarme sans fil, le nouveau Hub présente une conception entièrement nouvelle en termes d'apparence, de structure et de fonction. Selon le mode de mise en réseau du Hub, il peut être divisé selon trois modèles différents de Hubs : *le modèle de base, le modèle 2G et le modèle 4G.*

silhouette compacte



Série ARC3000H

iPhone12pro max

GRANDE utilisation



Jusqu'à 150 périphériques (comprenant jusqu'à 6 sirènes, 64 porte-clés, et 150 détecteurs)



Le saut de fréquence, la communication bidirectionnelle et l'algorithme de cryptage AES128 garantissent la stabilité et la sécurité de la communication, et jusqu'à 2000 m dans un espace ouvert.



Prend en charge les modes de réseau Ethernet, Wi-Fi dual-bande, 2G/3G/4G, et les alarmes via APP push, SMS, appel téléphonique.



Grâce à l'application mobile DMSS (pour les utilisateurs finaux) et COSPro (pour les installateurs), vous pouvez recevoir des notifications en temps réel, gérer les appareils, les commander à distance, etc.



Le Hub peut communiquer avec le XVR/NVR pour réaliser la liaison, pour autant que leurs réseaux soient connectés, sans aucun logiciel.

Configuration à distance, mise à niveau cloud et vérification de l'état via l'application mobile.



Plage de détection: 12 m / 90 ° (hauteur de montage 2,2 m)



Batterie intégrée pour une durée de 5 ans et alarme de batterie faible.

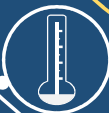


Immunité des animaux jusqu'à 18KG



ARA1233-W2
ARA1233-W2(868)

Mesure de la température



Le saut de fréquence, la communication bidirectionnelle et l'algorithme de cryptage AES128 garantissent la stabilité et la sécurité de la communication, et jusqu'à 2000 m dans un espace ouvert



► Contact magnétique

Configuration à distance, mise à niveau cloud et vérification de l'état via l'application mobile.



Espace de détection jusqu'à 40 mm



Batterie intégrée pour une durée de 5 ans et alarme de batterie faible.



Interface de zone câblée à 1 canal



Mesure de la température



Le saut de fréquence, la communication bidirectionnelle et l'algorithme de cryptage AES128 assurent la stabilité et la sécurité de la communication, et jusqu'à 1300m dans un espace ouvert.



ARA323-W2
ARA323-W2(868)





Configuration à distance, mise à niveau cloud et vérification de l'état via l'application mobile.



Appel d'urgence SOS



Armement Total

SOS

Armement Partiel

Désactiver

ARA24-W2
ARA24-W2(868)

Batterie intégrée pour une durée de 6 ans et alarme de batterie faible.



Le saut de fréquence, la communication bidirectionnelle et l'algorithme de cryptage AES128 assurent la stabilité et la sécurité de la communication, et jusqu'à 1300m dans un espace ouvert.

2

alhua
TECHNOLOGY

Alarme sans fil

Logiciels et solutions de support

Applications commerciales & Topologie & Scénarios

Installateur/Fournisseur de services

- Configuration et gestion à distance
- Travaux d'exploitation et de maintenance
- Sortie en mai



COS Pro



Portal

Utilisateur final

- Fonctionnement à distance tel que armer/désarmer.
- Réception d'une notification d'alarme
- Partage du dispositif avec le fournisseur de services ou les familles



DMSS

Cloud

ARC & DSS

- Besoin de personnaliser
- Le protocole SIA DC-09 sera achevé en juin



Plateforme

Dispositif Dahua



ACS



VDP



CCTV

Partie tierce

- Interfaçage avec des systèmes tiers existants
- Basé sur la plateforme ouverte de Dahua, nouveau développement par un tiers.

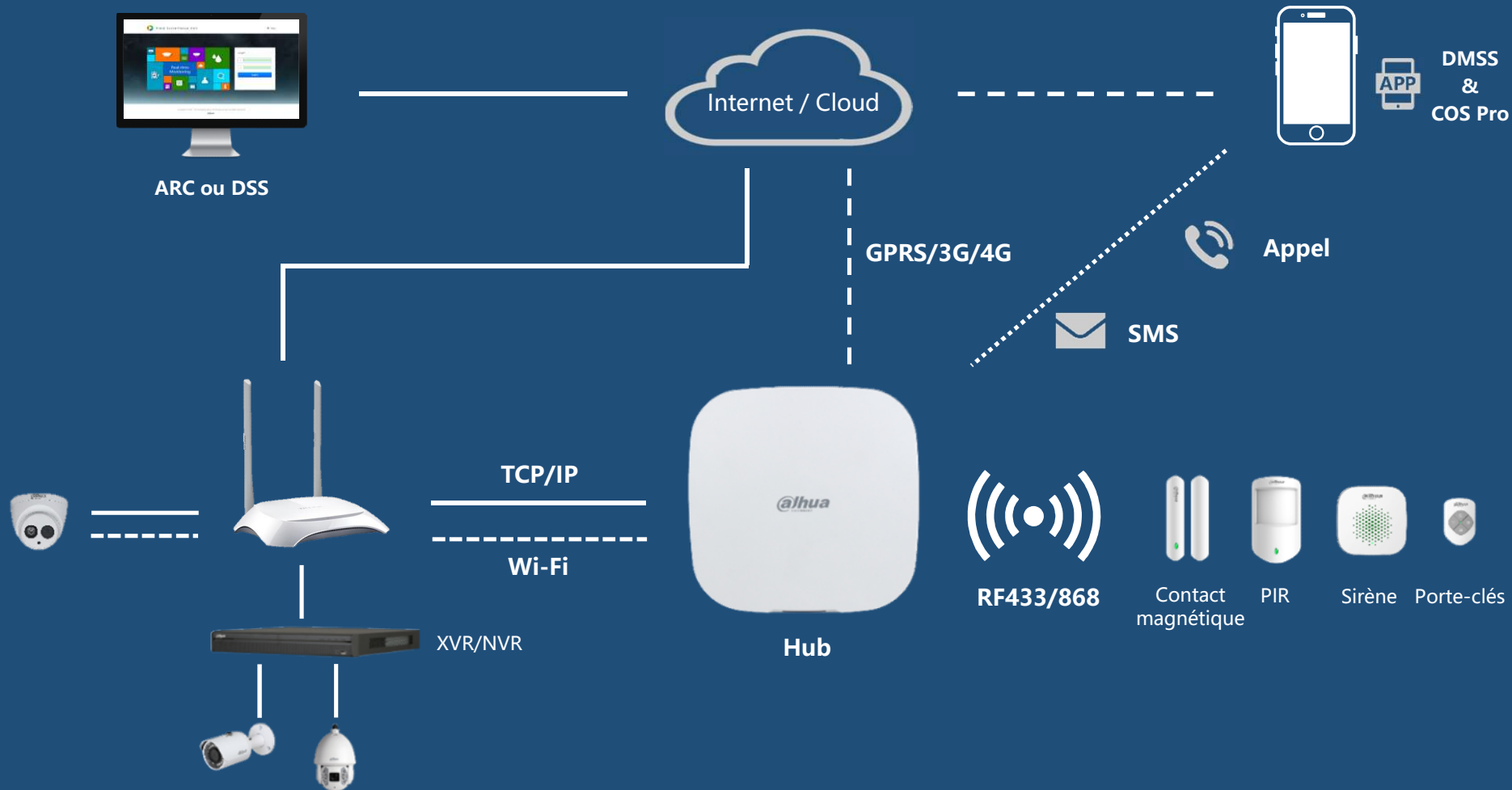


APP



Client et portail

▶▶ Topologie du système



Protection tangible

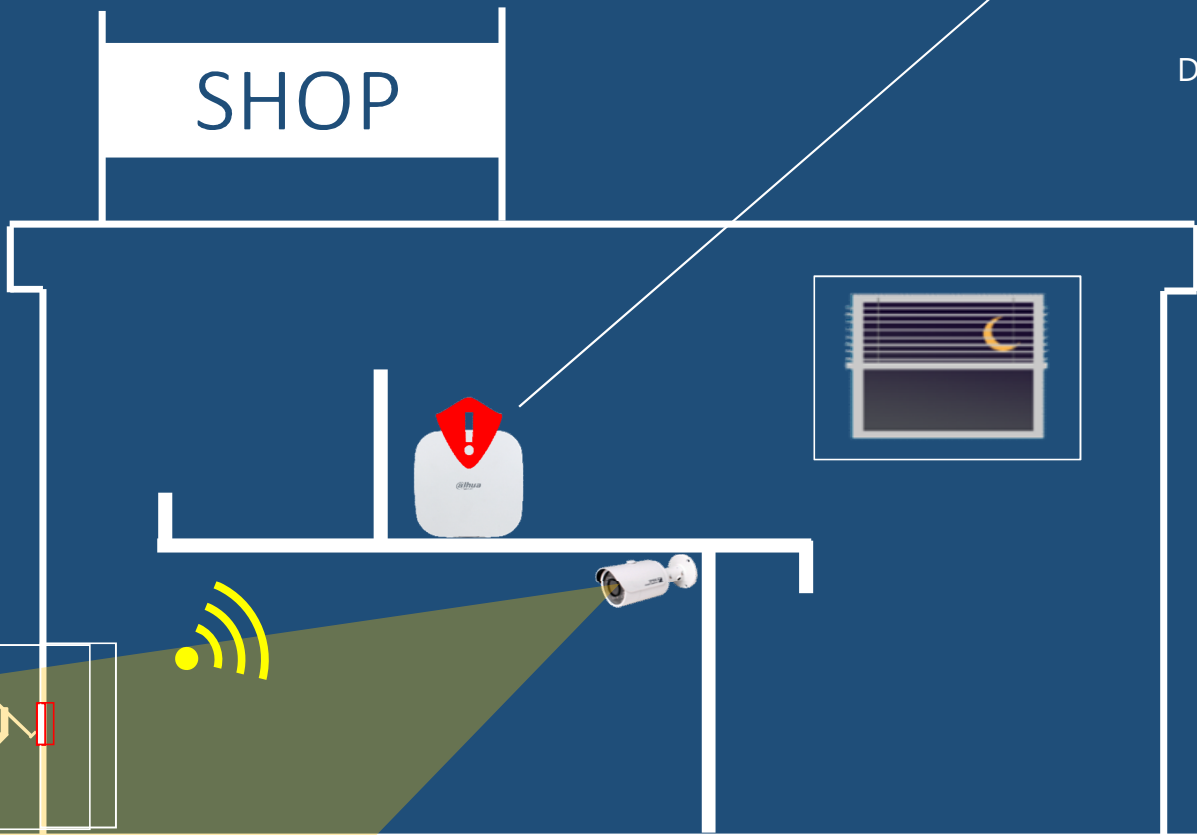


Voir, c'est croire

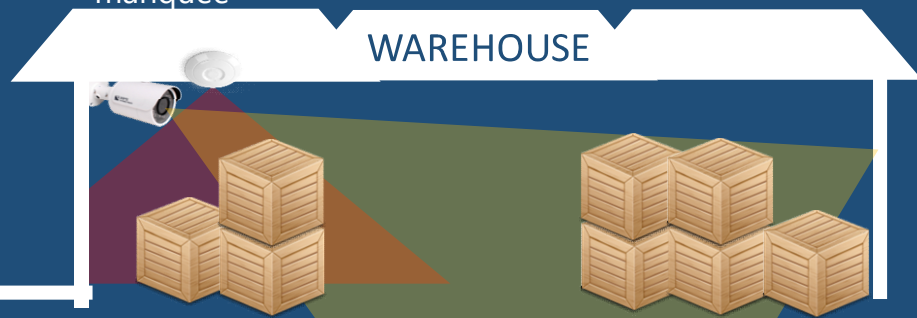
Réseau public



Double vérification !
Diminue les probabilités de fausse alarme



Double protection !
Diminue les probabilités d'une alarme manquée



A white pushpin is positioned at the top center of the slide, with two thin white lines extending downwards from its base to the top corners of the central text box.

**Merci de votre
attention**