



L'IA et la BI assistent la transformation et la mise à niveau du commerce de détail

Solution de vente au détail intelligente Dahua



Prévention des pertes



Meilleure expérience



Gestion des opérations

DÉFIS ET SOLUTIONS POUR LE COMMERCE DE DÉTAIL

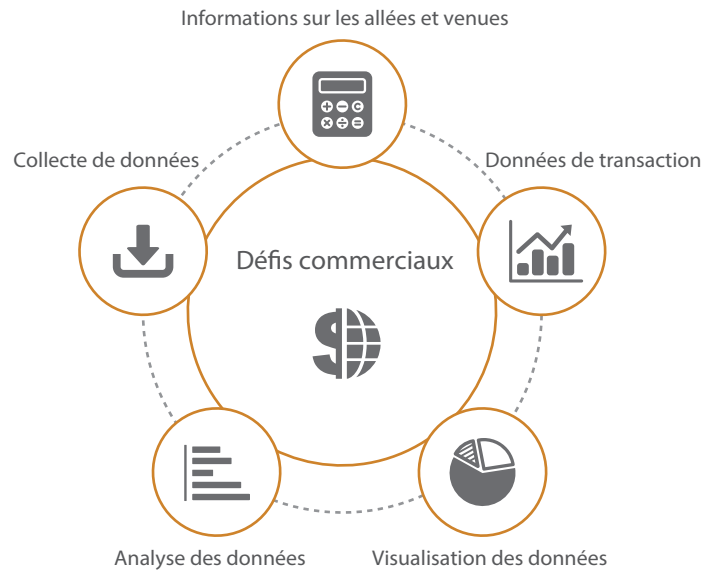
Le secteur de la distribution a subi plus que tout autre l'impact déstabilisant d'Internet. Certains ont réagi à la compétition en ligne en fermant des magasins physiques, mais d'autres tentent de se réinventer pour l'ère du numérique.

Le commerce de détail traditionnel manque d'outils de collecte et de visualisation des données, ce qui implique qu'il n'a aucune base pour la prise de décisions commerciales en magasin.

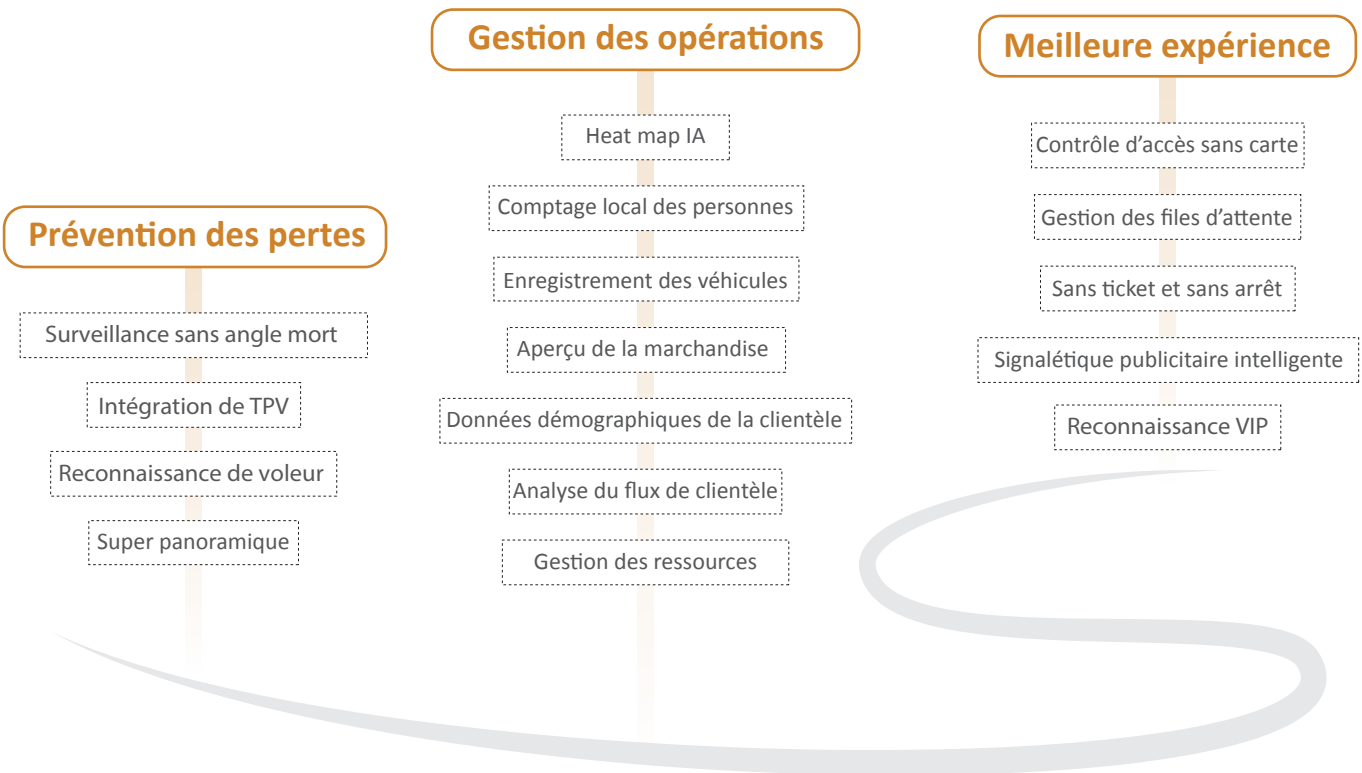
Les solutions Smart Retail de Dahua aident les distributeurs à passer au numérique et à répondre à la croissance du secteur en utilisant des technologies innovantes. Regardons la technologie de distribution avancée qui donne un avantage concurrentiel aux distributeurs.



Les défis



Solution numérique pour le commerce de détail



PLAN DU MAGASIN



Zone de stockage
• Contrôle d'accès sans carte



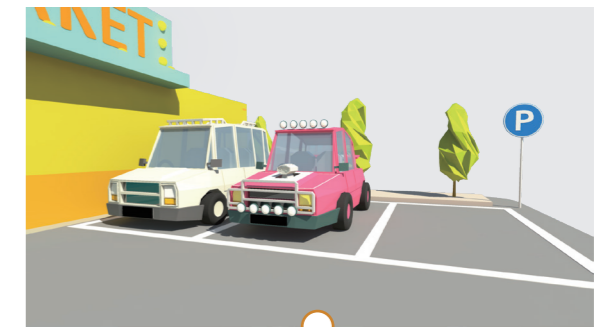
Magasin
• Heat map IA
• Comptage local des personnes
• Signalétique publicitaire intelligente



Caisse enregistreuse
• Gestion des files d'attente
• Intégration TPV



Bureau
• Analyse du flux de clientèle
• Données démographiques de la clientèle
• Aperçu de la marchandise
• Gestion des ressources



Parc de stationnement
• Sans ticket et sans arrêt
• Enregistrement des véhicules
• Super Panoramique



Entrée
• Comptage de personnes
• Reconnaissance VIP et voleur
• Données démographiques de la clientèle

ZONE D'APPLICATION

Entrée



En le comparant au secteur du commerce électronique, le secteur du commerce de détail doit surmonter de nombreux défis afin d'évaluer avec précision le flux de visiteurs et d'ajuster efficacement l'activité commerciale en fonction des taux de change et de l'analyse des flux.

• Comptage de Personnes

Affiche exactement le nombre de clients entrant et sortant du magasin afin d'optimiser les horaires du personnel en conséquence.

Les caméras de comptage de personnes 3D peuvent distinguer les personnes des objets et des arrière-plans pour assurer une grande précision des données.



• Reconnaissance VIP et voleur

Informez votre personnel de fournir un service VIP lorsque les membres entrent dans le magasin, améliorant ainsi l'expérience d'achat ;
Ou avertissez-les de prêter attention aux personnes suspectes lorsqu'elles entrent dans le magasin pour éviter toute perte.

• Données démographiques de la clientèle

Comprendre la composition de la clientèle et les analyses de circulation des différents segments de clientèle. Mieux comprendre vos clients pour créer plus d'opportunités de ventes.





Magasin



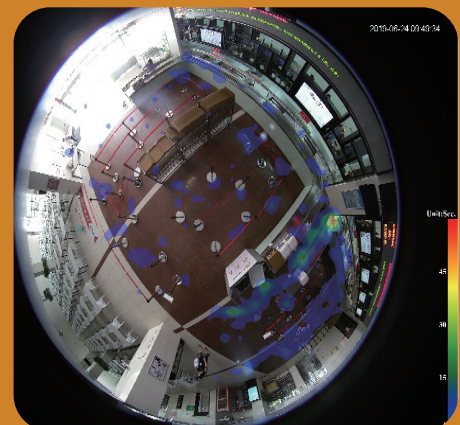
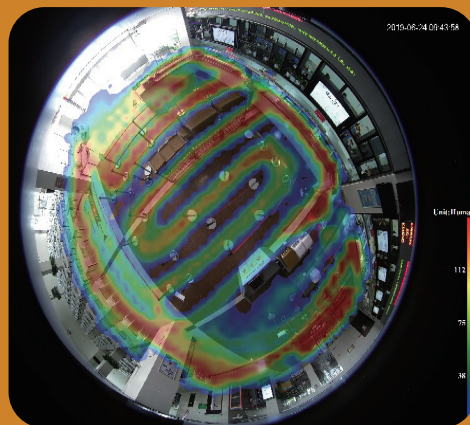
Si vous l'associez à une caméra à très grand angle (fisheye), les zones des rayons sont entièrement couvertes et une analyse avancée peut fournir une carte d'intensité de la distribution des flux des visiteurs.

Une couverture de surveillance accrue offre un environnement d'achat sûr en réduisant le vol des biens des clients et des produits de vente au détail.

• Heat map IA

Découvrez quelle zone attire le plus de clients et quels produits attirent le plus l'attention des clients grâce à AI Heat Map (carte thermique à IA).

La caméra fisheye à IA génère une carte thermique en fonction du nombre de personnes et du temps de séjour dans la zone.

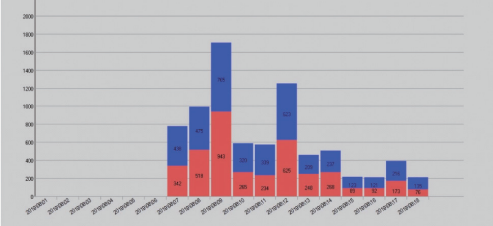


• Comptage local des personnes

Ayez connaissance du nombre de personnes et du temps de passage moyen dans des zones spécifiques afin de déterminer si la stratégie marketing doit être ajustée.

01/08/2019~18/08/2019 Règle 1 dans la zone n°

■ Temps de séjour >= 5 s ■ Temps de séjour < 5 s



• Signalétique publicitaire intelligente

Faites la promotion des produits auprès de vos clients en fonction de leurs attributs, tels que l'âge, le genre, et l'humeur pour attirer intelligemment l'attention et augmenter l'efficacité de vos campagnes publicitaires.



Caisse enregistreuse

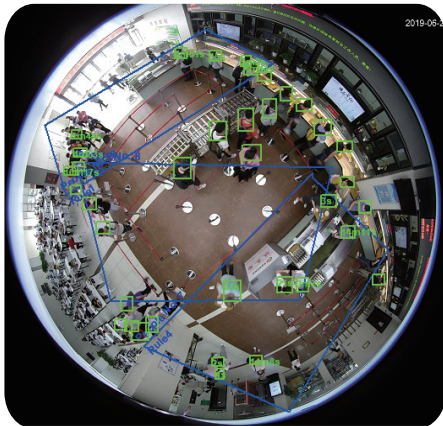


Les contestations des clients et les fraudes du caissier se produisent fréquemment au niveau des caisses. La superposition des informations du terminal de point de vente (TPV), de la vidéo HD et de l'audio permet d'identifier les problèmes et de fournir les éléments de preuve des irrégularités.

Un long temps d'attente affecte l'expérience d'achat. La gestion des files d'attente aide les gestionnaires à ajuster le nombre de caisses grâce aux données de file d'attente en temps réel afin de réduire le temps d'attente des clients.

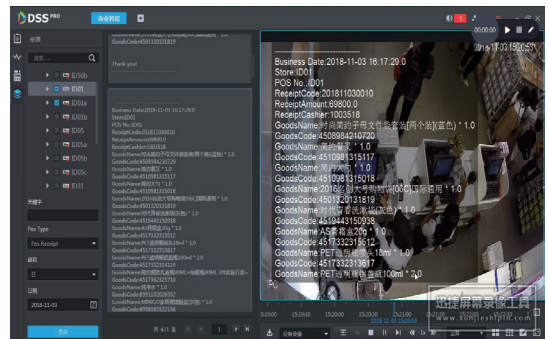
• Gestion des files d'attente

Cela permet d'alerter le gestionnaire d'ouvrir une autre caisse à temps si la longueur de la file d'attente et le temps d'attente dépassent le seuil pour créer une meilleure expérience d'achat.

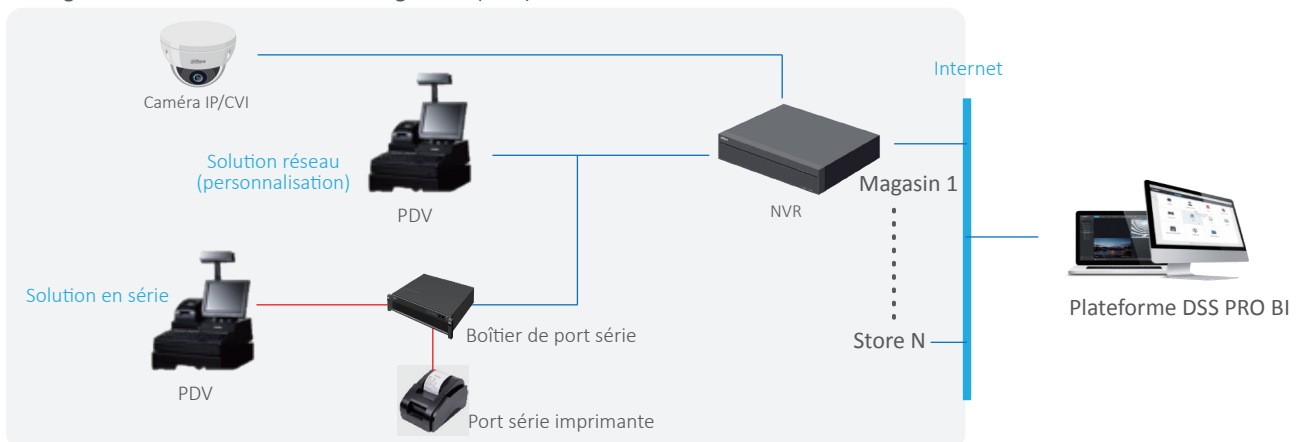


• Intégration TPV

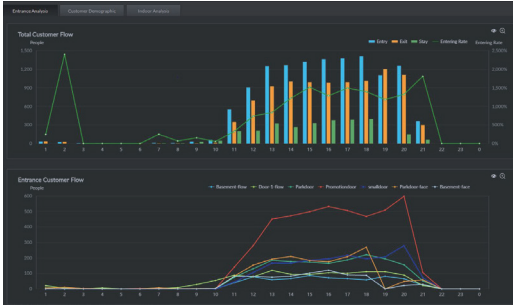
La vidéo et les informations du terminal de point de vente correspondantes peuvent être affichées simultanément en mode direct et en mode lecture. Le système dispose également d'une fonction de recherche textuelle pour retrouver des factures et leurs enregistrements vidéo associés.



Intégration de TPV au niveau de l'enregistreur (NVR)



Bureau



• Analyse du flux de clientèle

Taux d'entrée

Déterminez si le magasin attire des clients en utilisant les données de taux d'entrée qui montrent combien de personnes entrent dans le magasin et combien de personnes passent devant.

Flux de clients

Il indique le nombre total de clients dans le magasin à différents moments, ainsi que le nombre de clients de chaque entrée. Le rapport peut être filtré par jour, mois ou année.

• Données démographiques de la clientèle

Trafic par âge

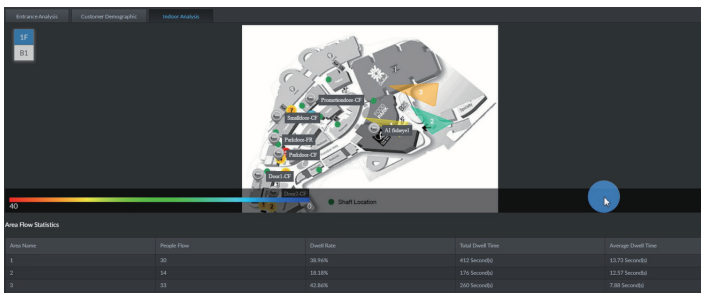
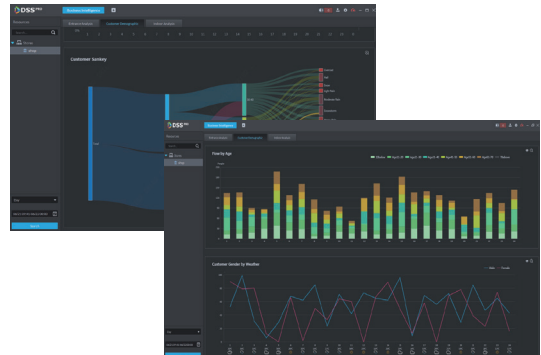
La relation entre la répartition par âge et le temps. Elle est utile pour effectuer des recherches dans le flux de données en fonction de l'âge.

Trafic par genre

La relation entre le genre et la météo. Il montre l'impact de la météo sur les clients de différents sexes.

Analyse des segments de clientèle

La relation entre la météo et les segments de clientèle. L'analyse entre la météo et les segments de clientèle est présentée à l'aide d'un graphique de type rivière.



• Aperçu de la marchandise

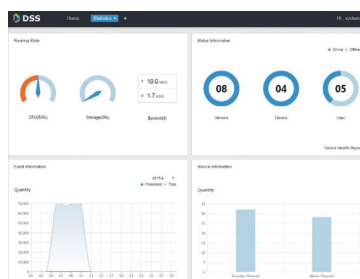
Découvrez quels produits attirent le plus l'attention en fonction du nombre de clients qui ont visité des zones spécifiques et du temps que les clients passent dans ces zones.

• Gestion des ressources



• Gestionnaire de stockage

Gérez votre chaîne de magasins à tout moment, n'importe où.



• Gestion du système

Surveillance et maintenance en temps réel du système et des appareils.

Salle de stockage



- **Contrôle d'accès sans carte**

Le contrôle d'accès par reconnaissance faciale peut significativement éviter les pertes en n'autorisant que le bon personnel à entrer dans la zone.

Parc de stationnement

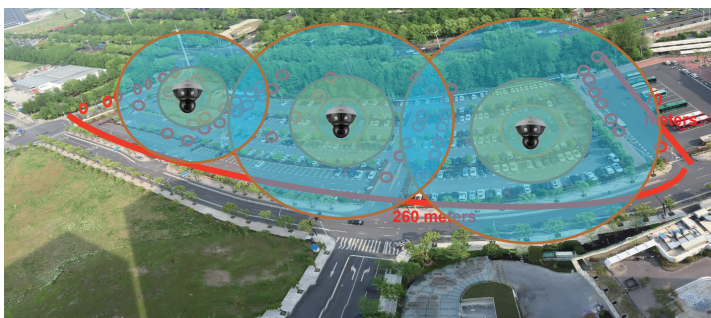


- **Sans ticket et sans arrêt**

L'accès du véhicule est contrôlé par la caméra ANPR, sans aucun ticket. Elle améliore l'écoulement du trafic sans attente.

- **Enregistrement des véhicules**

Recherchez rapidement des véhicules spécifiques en fonction d'informations pertinentes telles que le numéro de plaque, la couleur, etc.



Pour un parking de 260 x 70 mètres, le système IP conventionnel nécessite plus de 60 caméras IP

3 caméras panoramiques + PTZ peuvent remplacer plus de 60 caméras IP conventionnelles dans ce parking

- **Super Panoramique**

4 x 2 Mpx

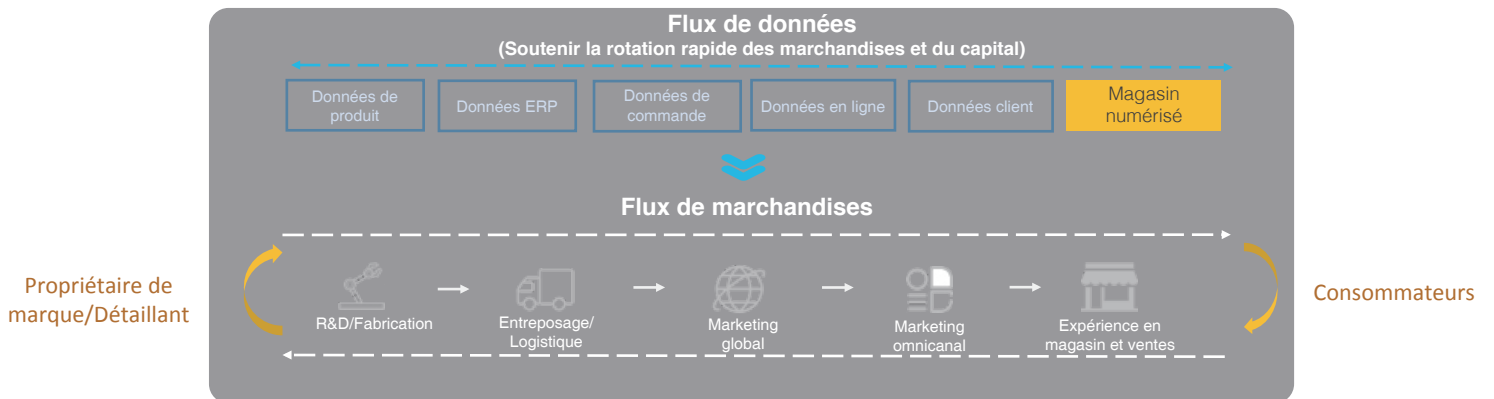
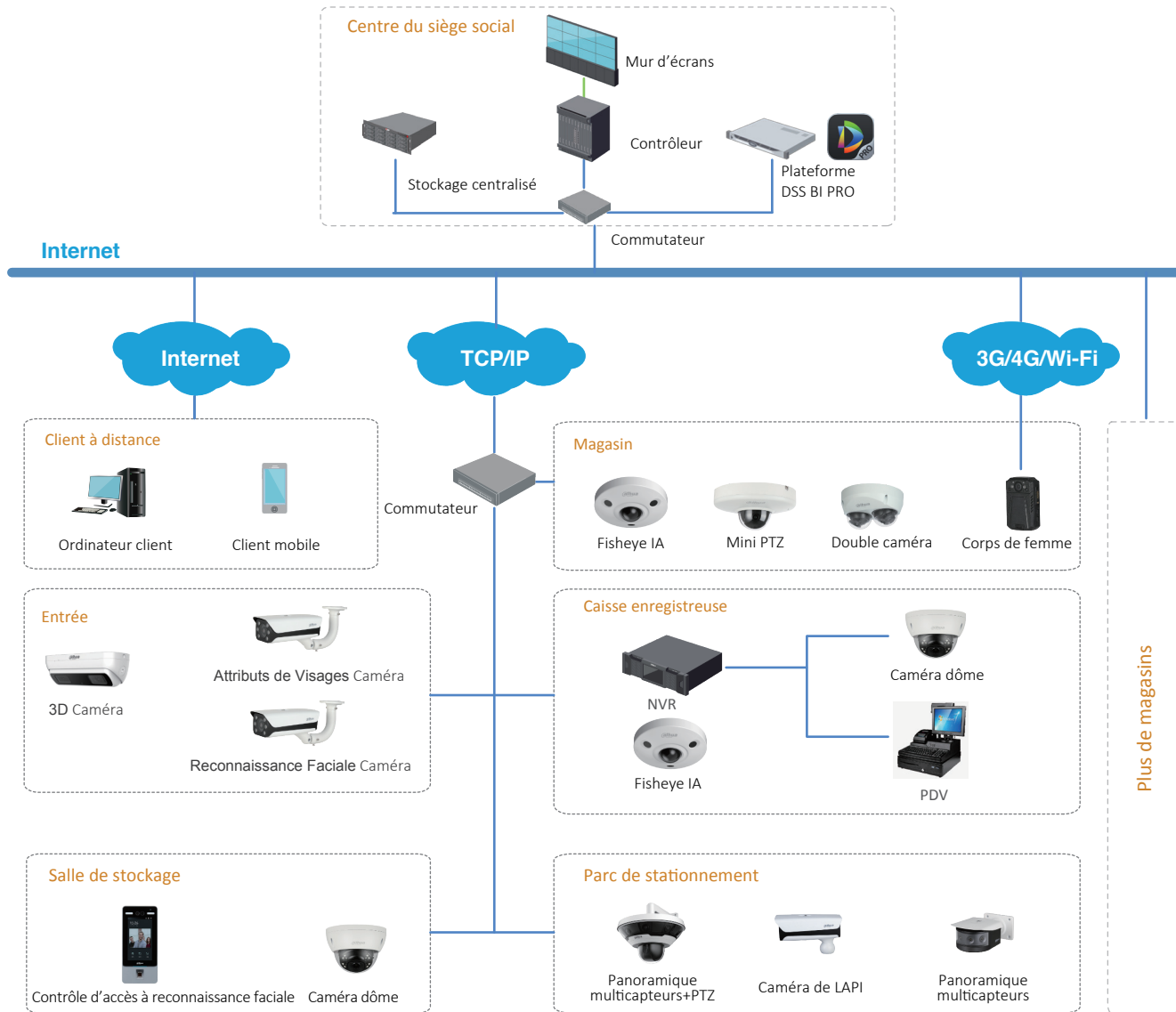
Permet des économies de coûts de construction et de câblage

Prise en charge de la vue panoramique à 360 degrés

Prend en charge le suivi automatique et franchissement de ligne, Intrusion



STRUCTURE DU SYSTÈME





SÉLECTION DE PRODUITS

DH-IPC-EBW81242



- Capteur d'image CMOS 12 Mpx, 1/1,7"
- Résolution max. 12 Mpx (4 000 × 3 000) à 30 ips
- 3D DNR, AWB, HLC, BLC, ROI, SVC, SMART H.264/H.265
- Comptage de personnes dans plusieurs zones, gestion des files d'attente dans plusieurs zones, heat map (nombre de personnes/temps), et carte de poursuite
- 2 entrées/2 sorties d'alarme, 1 entrée/1 sortie audio
- Prise en charge d'alimentation 12 V CC/PoE
- Indice de protection IP67, IK10

DH-IPC-HF7442F-FR



- Capteur d'image CMOS 4 Mpx, 1/1,8", faible éclairage, haute définition d'image
- Codage H.264 et H.265, taux de compression élevé • WDR, jour/nuit, 3D DNR, AWB, HLC, BLC • ROI, SVC, SMART H.264/H.265, codage flexible, applicable à diverses bandes passantes et environnements de stockage
- Son algorithme d'apprentissage profond prend en charge le comptage de personnes, la reconnaissance faciale, la protection de périmètre et les métadonnées vidéo

DH-IPC-HDW8341X-3D



- Deux CMOS STARVISTM à scan progressif 1/2.8" 3 mégapixels
- Encodage triple flux H.265 et H.264
- 25 ips à 3 Mpx (2048×1536)
- Plage dynamique étendue (WDR) 120 dB, jour/nuit (ICR), réduction du bruit numérique (DNR 3D), balance des blancs automatique (AWB), contrôle de gain automatique (AGC), compensation de contre-jour (BLC)
- Surveillance réseau multiple : Visionneuse web, CMS (DSS/PSS) et DMSS
- Objectif fixe 2,8 mm (3,6 mm en option)
- Distance LED IR max. : 10 m
- Mémoire microSD, IP67, PoE
- Comptage de personnes : fonction de franchissement de ligne, comptage de personnes, comptage de personnes localisées

DH-IPC-HDBW4231F-E2



- Deux CMOS STARVISTM à scan progressif 1/2.8" 2 mégapixels
- Encodage double flux H.265 et H.264
- 25/30 ips à 2 Mpx (1 920 × 1 080)
- Fonction de détection intelligente
- Plage dynamique étendue (WDR) 120 dB, jour/nuit (ICR), réduction du bruit numérique (DNR 3D), balance des blancs automatique (AWB), contrôle de gain automatique (AGC), compensation de contre-jour (BLC)
- Surveillance réseau multiple : Visionneuse web, CMS (DSS/PSS) et DMSS
- Objectif fixe 2,8 mm (3,6 mm en option)
- Portée LED IR max. : 20 m
- Mémoire microSD, indice de protection IP67, IK10, PoE

ITC215-PW4I-LZF27135



- CMOS 1/2,8 pouces 2 mégapixels à balayage progressif
- Plage dynamique étendue (WDR), Jour/Nuit (ICR), Réduction du bruit numérique (DNR 3D), Compensation de contre-jour (BLC), Contrôle de lumière vive (HLC)
- Encodage double flux H.265/H.264
- IP67 et performances supérieures pour des applications en extérieur
- Algorithme LPR embarqué dans la caméra
- Structure des données de véhicule : reconnaissance de la plaque d'immatriculation, taille du véhicule, détection de la couleur du véhicule, etc.

DH-PSDW81642M-A360



- Panoramique : Huit capteurs CMOS 1/1,8" à balayage progressif de 2 Mpx
- PTZ : Un capteur CMOS 1/1,8" à balayage progressif de 4 Mpx
- Prise en charge de la vue panoramique à 360 degrés
- Technologie Starlight
- Encodage triple flux H.265 et H.264
- Jour/nuit (ICR) ; réduction du bruit numérique (DNR) 3D ; balance des blancs automatique (AWB) ; contrôle de gain automatique (AGC) ; compensation de contre-jour (BLC)
- Distance IR max. de 400 m
- Suivi intelligent, franchissement de ligne, intrusion, carte des foules



SÉLECTION DE PRODUITS

ASI7214Y



- Écran tactile LCD 7 pouces, résolution 1024 (H) × 600 (V)
- Les images de visage humain, les empreintes digitales, les cartes et les mots de passe peuvent être enregistrés
- La distance de reconnaissance faciale est de 0,3 à 2 m, la plage de hauteur des personnes est de 1,1 à 2,4 m
- Exactitude de vérification du visage > 99 % ; vitesse de comparaison des visages ≤ 0,5 s par personne ; taux de fausse reconnaissance < 0,1 %
- Prend en charge 30 000 utilisateurs, 30 000 cartes, 30 000 mots de passe et 50 administrateurs.
- Prend en charge la détection de vivacité

MPT310



- Compression vidéo double flux H.264
- Jusqu'à 25 images/s à 1080p de résolution d'enregistrement
- Un seul bouton pour commencer l'enregistrement, prendre des photos, alarme
- LCD HD, écran tactile de soutien
- Prise en charge du remplacement à chaud du stockage sur carte SD
- Accès sans fil : Bluetooth, Wi-Fi, 2G, 3G, 4G
- Prend en charge GPS et GLONASS
- Prise en charge du Bluetooth, de l'identification par empreintes digitales, reconnaissance de plaque d'immatriculation

DH-LDV49-SAI200



- Panneau de haute qualité, fabrication industrielle, boîtier entièrement métallique, protection en verre trempé 5 mm.
- La plateforme MPS de Dahua fournit une gestion à distance unifiée pour les intégrateurs de système et les opérateurs média.
- Le puissant processeur à 4 cœurs offre de puissantes capacités de décodage.
- Le logiciel de lecture multimédia intégré et le lecteur USB offrent de nombreuses méthodes de lecture des contenus.

DH-NVR5208/16/32-4KS2



- Smart H.265+/H.265/Smart H.264+/H.264/MJPEG
- Débit entrant de 160 Mbit/s max.
- Débit sortant de 320 Mbit/s max.
- Résolution jusqu'à 12 mégapixels pour l'aperçu et la lecture
- Sortie vidéo HDMI/VGA simultanée
- Positionnement 3D intelligent avec une caméra motorisée (PTZ) de Dahua

DHI-IVSS7016DR-4I



- Processeur Intel Quad-core
- Bande passante de 512 Mbit/s maximum en entrée
- Accès vidéo IP 256 canaux
- Jusqu'à 16 canaux vidéo de reconnaissance faciale
- Jusqu'à 40 canaux de flux d'images de reconnaissance faciale
- Mode normal/étranger/recherche par image
- Gestion de base de données de visages
- Prise en charge du RAID 0/1/5/6/10
- 3 sorties vidéo HDMI/1 sortie vidéo VGA

DSS Pro



- Mise à jour facile des fonctions via des extensions
- Sauvegarde et restauration de bases de données
- Prise en charge du secours immédiat pour le serveur maître
- Les appareils de Dahua comprennent : caméra réseau, dôme motorisé réseau, décodeur, NVR, DVR, ANPR, etc.
- Connexion de dispositifs tiers via le protocole ONVIF standard
- SDK DSS Pro pour les plateformes tierces ou le développement mobile



PRÉSENTATION DES PRODUITS

Produit	Entrée	Magasin	Caisse enregistreuse	Salle de stockage	Bureau	Parc de stationnement
DH-IPC-EBW81242 		●	●			
DH-IPC-HF7442F-FR 	●					
DH-IPC-HDW8341X-3D 	●		●			
DH-IPC-HDBW4431E-AS 			●	●		
DH-SD12203T-GN 		●				
DH-IPC-HDBW4231F-E2 		●				
DH-IPC-PFW8802-A180 						●
DH-PSDW81642M-A360 						●
ITC215-PW4I-LZF27135 						●
DH-ASI7214Y 				●		
DH-ASI1212A(V2) /-D(V2) 				●		
MPT310 		●				
DH-LDV49-SAI200 					●	
DH-NVR5208/16/32-4KS2 					●	
DHI-IVSS7016DR-4I 					●	
PFM885-I 		●				
PFS4228-24P-370 						
DSS Pro 					●	



HISTOIRES DE SUCCÈS

Avec plus de 16 000 employés dont plus de 50 % engagés dans la recherche et le développement, les solutions, produits et services Dahua sont utilisés dans plus de 180 pays et régions.

Nous avons coopéré avec plus de 8 000 détaillants dans le monde. Nous avons pris l'engagement à aider nos clients à réaliser leur transformation numérique avec l'IA et la BI. Cela améliorera considérablement l'expérience d'achat des clients et permettra une exploitation intelligente du magasin pour générer plus de revenus.



POUR UNE SOCIÉTÉ PLUS SÛRE ET UNE VIE PLUS INTELLIGENTE

Dahua États-Unis

Tél. : +1 (949) 679-7777
E-mail : sales.usa@dahuatech.com
support.usa@dahuatech.com

Dahua Mexique

Tél. : +52 55 67231936
E-mail : sales.mx@dahuatech.com
support.mx@dahuatech.com

Dahua Colombie

Tél. : +571 7446110
E-mail : sales.co@dahuatech.com
support.co@dahuatech.com

Dahua Brésil

Tél. : +55 11 32511871
Vendas : comercial.br@dahuatech.com
Suporte Técnico : suporte.br@dahuatech.com

Dahua Pérou

Tél. : +511 500-8555
E-mail : sales.pe@dahuatech.com
support.pe@dahuatech.com

Dahua Chili

Tél. : +56 232705421
E-mail : sales.cl@dahuatech.com
support.chile@dahuatech.com

Dahua Argentine

E-mail : project.ar@dahuatech.com

Dahua Panama

E-mail : sales.pa@dahuatech.com
Support : support.pa@dahuatech.com

Dahua Thaïlande

Tél. : +66 2541 5188
E-mail : info.th@dahuatech.com
hr.th@dahuatech.com

Dahua Singapour

Tél. : +65 65380952
E-mail : sales.sg@dahuatech.com

Dahua Turquie

E-mail : sales.tr@dahuatech.com
support.tr@dahuatech.com

Dahua Malaisie

Tél. : +60376620731
E-mail : sales.my@dahuatech.com

Dahua Indonésie

Tél. : +62 811 867 7728
E-mail : sales.indo@dahuatech.com

Dahua Corée du Sud

Tél. : +82 7081618889
E-mail : sales.kr@dahuatech.com
support.kr@dahuatech.com

Dahua Inde

Tél. : +91 1244569100
E-mail : sales.india@dahuatech.com

Dahua Russie

Tél. : 8 (499) 682-60-00
E-mail : info@dahuatech.com

Dahua Kazakhstan

Tél. : +7 727 3110838
E-mail : sales.kz@dahuatech.com

Dahua VISION LLC

Tél. : +998 (78) 1488666
E-mail : dh_uzbekistan@dahuatech.com

Dahua Royaume-Uni

Tél. : +44(0)1628 613 500
E-mail : sales.uk@dahuatech.com

Dahua Pays-Bas

Tél. : +31 (0) 79 799 96 96
E-mail : sales.benelux@dahuatech.com

Dahua Espagne

Tél. : +34 917649862
E-mail : sales.iberia@dahuatech.com

Dahua Italie

Tél. : +39 362182681
E-mail : sales.italy@dahuatech.com

Dahua Allemagne

Tél. : +49 211 20544121
E-mail : sales.de@dahuatech.com

Dahua France

+33 1 48 53 70 53
E-mail : sales.france@dahuatech.com

Dahua CEE et pays scandinaves

Tél. : +48 223957400
E-mail : dh.cen@dahuatech.com

Dahua Pologne

Tél. : +48 223957400
E-mail : biuro.pl@dahuatech.com

Dahua SRB

+38 1 (11) 4429999
E-mail : dh.srb@dahuatech.com

Dahua Danemark

E-mail : Nordic.ne@dahuatech.com

Dahua Hongrie

Tél. : +36 17899852
E-mail : sales.hu@dahuatech.com

Dahua Bulgarie

Tél. : +35929950013
E-mail : support.bg@dahuatech.com

Dahua SRL

Email:marketing.ro@dahuatech.com

Dahua Tchécoslovaquie

Tél. : +420 225 986 001
E-mail : admin.cz@dahuatech.com

Dahua Afrique du Sud

E-mail : sales.za@dahuatech.com

Dahua Australie

Tél. : +61 299285200
E-mail : sales.oc@dahuatech.com

Dahua Moyen-Orient

Tél. : +971 48815300
E-mail : sales.me@dahuatech.com
info.me@dahuatech.com

* La conception et les caractéristiques sont indiquées sous réserve de modifications sans préavis.

Ver. 20, Août 2021

DAHUA TECHNOLOGY FRANCE

8 Rue Eugène et Armand Peugeot Bâtiment A, 92500 Rueil-Malmaison, France

Tél : 01 48 53 70 53

E-mail : sales.france@dahuatech.com support.france@dahuatech.com

www.dahuasecurity.com

