

COMPARAISON *DES PRODUITS*



INDEX

PAGE

<u>03</u>	WIZSENSE IPC SÉRIE 3
<u>06</u>	WIZMIND
<u>08</u>	FULL COLOR 2.0
<u>11</u>	TIOC 2.0
<u>13</u>	HAC VÉRITABLE 5 MPX
<u>15</u>	HAC 2 MPX
<u>17</u>	PTZ AI
<u>19</u>	NVR
<u>22</u>	XVR
<u>25</u>	THERMIQUE
<u>27</u>	VILLA À 2 FILS
<u>29</u>	MODULE IP
<u>32</u>	TRANSMISSION

01 WizSense IPC Série 3

WizSense de Dahua est une gamme de produits d'IA et une solution de bout en bout qui s'appuie sur l'apprentissage profond.

WizSense se concentre sur les personnes et les véhicules. Tous les produits de la gamme bénéficient de fonctions intelligentes, de configurations simples et de produits inclusifs.



Taux de fausses alertes

Prédiction précise avant un événement.



Délai de notification d'alarme

Dissuasion instantanée lors d'un événement.



Efficacité de la recherche de cibles

Recherche rapide de cibles après un événement.



Économie de bande passante

Économie de stockage tout en garantissant les détails des cibles.



Certifié TUV

Protection de la confidentialité et défense contre les attaques.

Mise au point sur les personnes et les véhicules



Taux de fausses alertes



Économie de bande passante



Efficacité de la recherche de cibles



Caméra varifocale 4 Mpx

	IPC-HFW3441T-ZAS IPC-HDBW3441R-ZAS IPC-HDW3441T-ZAS	DS-2CD2645FWD-IZS DS-2CD2745FWD-IZS DS-2CD2H45FWD-IZS
Modèle		
IA	OUI	Non disponible
Capteur	Capteur d'image CMOS 1/3"	CMOS à balayage progressif 1/2,5"
Type d'objectif	2,8 à 13,5 mm, motorisé	2,8 à 12 mm, motorisé
Champ de vision	Horizontal : de 104° à 27°	Champ de vision horizontal : de 114° à 32°
Éclairage min.	0,005 lux à F1.5 (couleur, 30 IRE)	0,008 lux à F1.2, AGC activé
Portée IR	Bullet : 60 m Dôme/Eyeball : 40 m	Bullet : 50 m Dôme/Eyeball : 30 m
Entrée/sortie audio	OUI	OUI
Entrée/sortie d'alarme	OUI	OUI
Protection	Bullet/Dôme : IP67, IK10 Eyeball : IP67	Bullet/Dôme : Indice de protection IP66, IK10 Eyeball : IP66

Caméra fixe 4 Mpx

	IPC-HDW3441TM-AS IPC-HDBW3441E-AS IPC-HFW3441E-AS	DS-2CD2343FWD-I DS-2CD2145FWD-I(S) DS-2CD2045FWD-I
Modèle		
IA	OUI	Non disponible
Capteur	Capteur d'image CMOS 1/3"	CMOS à balayage progressif 1/2,5"
Type d'objectif	Objectif fixe	Objectif fixe
Champ de vision	2,8 mm : Horizontal : 103°	2,8 mm, champ de vision horizontal : 109°
Éclairage min.	0,005 lux à F1.5 (couleur, 30 IRE)	0,008 lux à F1.2, AGC activé
Portée IR	50 m	30 m
Entrée/sortie audio	OUI	S : Entrée/sortie audio
Entrée/sortie d'alarme	OUI	S : Entrée/sortie audio
Protection	Bullet/Dôme : IP67, IK10 Eyeball : IP67	Dôme : IP67, IK10 Bullet/Eyeball : IP67

Caméra varifocale 8 Mpx

	IPC-HFW3841T-ZAS IPC-HDBW3841R-ZAS IPC-HDW3841T-ZAS	DS-2CD3685G0-IZS DS-2CD2785G0-IZS DS-2CD2685G0-IZS
Modèle		
IA	OUI	Non disponible
Capteur	1/2,8", CMOS progressif 8 mégapixels	CMOS à balayage progressif 1/2"
Type d'objectif	2,8 à 13,5 mm, motorisé	2,8 à 12 mm, motorisé
Champ de vision	Horizontal : de 104° à 27°	Horizontal : de 112° à 46°
Éclairage min.	0,007 lux à F1.5 (couleur, 30 IRE)	0,008 lux à F1.2, AGC activé
Portée IR	Bullet : 60 m Eyeball : 50 m Dôme : 40 m	Bullet : 50 m Dôme/Eyeball : 30 m
Entrée/sortie audio	OUI	OUI
Entrée/sortie d'alarme	OUI	OUI
Protection	Bullet/Dôme : IP67, IK10 Eyeball : IP67	Bullet/Dôme : Indice de protection IP66, IK10 Eyeball : IP66

Mise au point sur les personnes et les véhicules



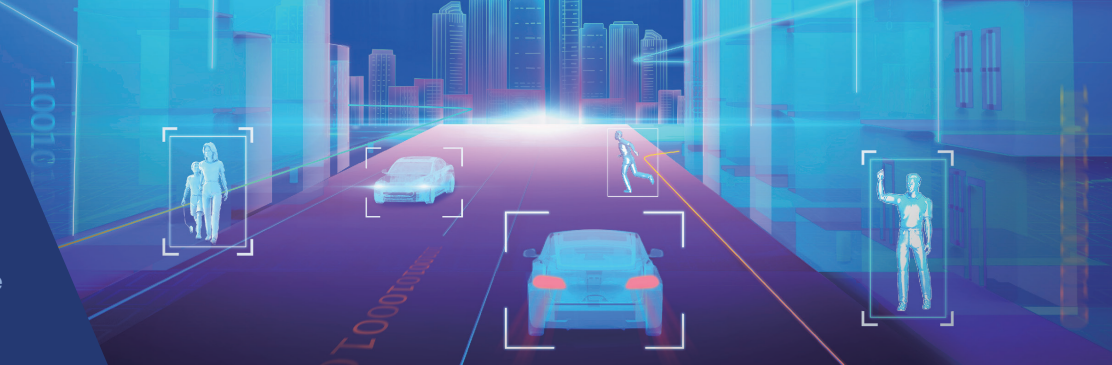
Taux de fausses alertes



Économie de bande passante



Efficacité de la recherche de cibles



Caméra varifocale 4 Mpx		
Modèle	IPC-HFW3441T-ZAS IPC-HDBW3441R-ZAS IPC-HDW3441T-ZAS	DS-2CD2646G2-IZS DS-2CD2746G2-IZS DS-2CD2H46G2-IZS
IA	OUI	OUI
Capteur	Capteur d'image CMOS 1/3"	CMOS à balayage progressif 1/3"
Type d'objectif	2,8 à 13,5 mm, motorisé	2,8 à 12 mm, motorisé
Champ de vision	Horizontal : de 104° à 27°	Champ de vision horizontal : de 108° à 30°
Éclairage min.	0,005 lux à F1.5 (couleur, 30 IRE)	0,003 lux à F1.2, AGC activé
Portée IR	Bullet : 60 m Dôme/Eyeball : 40 m	Bullet : 60 m Dôme/Eyeball : 40 m
Entrée/sortie audio	OUI	OUI
Entrée/sortie d'alarme	OUI	OUI
Protection	Bullet/Dôme : IP67, IK10 Eyeball : IP67	Indice de protection IP66, IK10

Caméra fixe 4 Mpx		
Modèle	IPC-HFW3441E-AS IPC-HDBW3441E-AS IPC-HDW3441TM-AS	DS-2CD2046G2-I(U) DS-2CD2146G2-I(SU) DS-2CD2346G2-I(U)
IA	OUI	OUI
Capteur	Capteur d'image CMOS 1/3"	CMOS à balayage progressif 1/3"
Type d'objectif	Objectif fixe	Objectif fixe
Champ de vision	2,8 mm : Horizontal : 103°	2,8 mm, champ de vision horizontal : 103°
Éclairage min.	0,005 lux à F1.5 (couleur, 30 IRE)	0,003 lux à F1.4, AGC activé
Portée IR	50 m	Bullet : 40 m Dôme/Eyeball : 30 m
Entrée/sortie audio	OUI	S : Entrée/sortie audio
Entrée/sortie d'alarme	OUI	S : Entrée/sortie audio
Protection	Bullet/Dôme : IP67, IK10 Eyeball : IP67	Dôme : IP67, IK10 Bullet/Eyeball : IP67

Caméra varifocale 4 Mpx		
Modèle	IPC-HFW3841T-ZAS IPC-HDBW3841R-ZAS IPC-HDW3841T-ZAS	DS-2CD2686G2-IZS DS-2CD2786G2-IZS DS-2CD2H86G2-IZS
IA	OUI	OUI
Capteur	1/2,8", CMOS progressif 8 mégapixels	CMOS à balayage progressif 1/1,8"
Type d'objectif	2,8 à 13,5 mm, motorisé	2,8 à 12 mm, motorisé
Champ de vision	Horizontal : de 104° à 27°	Champ de vision horizontal : de 108° à 46°
Éclairage min.	0,007 lux à F1.5 (couleur, 30 IRE)	0,003 lux à F1.2, AGC activé
Portée IR	Bullet : 60 m Eyeball : 50 m Dôme : 40 m	Bullet : 60 m Dôme/Eyeball : 40 m
Entrée/sortie audio	OUI	OUI
Entrée/sortie d'alarme	OUI	OUI
Protection	Bullet/Dôme : IP67, IK10 Eyeball : IP67	Indice de protection IP66, IK10

02 WizMind

Dahua WizMind est un portefeuille complet de solutions composé de produits axés sur les projets, notamment des caméras IP, des NVR, des caméras PTZ, des XVR, des caméras thermiques et une plateforme logicielle qui emploie des algorithmes d'apprentissage profond à la pointe de l'industrie. Concentré sur les besoins des clients, WizMind fournit des solutions d'IA précises, fiables et complètes pour les secteurs verticaux.



**Métadonnées vidéo
humaines**



**Comptage de
personnes**



Analyse stéréo



Heat Map



**Sécurité sur une
zone étendue**



**Reconnaissance
faciale**



Suivi intelligent



**Stationnement
interdit**



ANPR



Thermique



Suivi intelligent



Comptage de personnes



Reconnaissance faciale

Caméra varifocale 4 Mpx

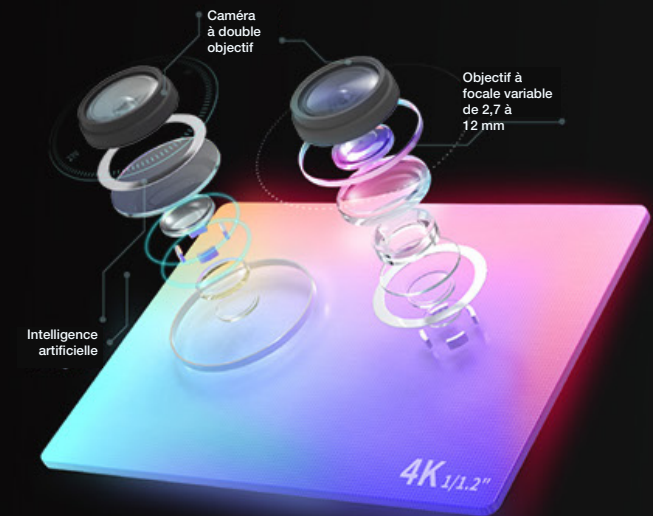
Modèle	IPC-HFW5442E-ZHE IPC-HDBW5442E-ZHE IPC-HDW5442T-ZE	DS-2CD3656G2-IZS DS-2CD3756G2-IZS Non disponible
IA	OUI	OUI
Capteur	CMOS à balayage progressif 1/1,8"	CMOS à balayage progressif 1/1,8"
Type d'objectif	2,8 à 12 mm, motorisé	2,8 à 12 mm, motorisé
Champ de vision	Horizontal : de 114° à 47°	Champ de vision horizontal de 107° à 40°
Éclairage min.	Couleur : 0,003 lux à F1.8	Couleur : 0,0014 lux à F1.2
Portée IR	Bullet : 50 m Dôme/Eyeball : 40 m	Bullet : 60 m Dôme : 40 m
Distance de PoE	ePoE : 800 m max.	PoE normal
Entrée/sortie audio	OUI	OUI
Entrée/sortie d'alarme	OUI	OUI
Protection	Bullet/Dôme : IP67, IK10 Eyeball : IP67	Bullet/Dôme : IP67, IK10

Caméra varifocale 5 Mpx

Modèle	IPC-HFW5541E-ZE IPC-HDW5541T-ZE IPC-HDBW5541E-ZE	DS-2CD3656G2-IZS DS-2CD3756G2-IZS DS-2CD3H56G2-IZS
IA	OUI	OUI
Capteur	CMOS à balayage progressif 1/2,7"	CMOS à balayage progressif 1/2,7"
Type d'objectif	2,8 à 13,5 mm, motorisé	2,8 à 13,5 mm, motorisé
Champ de vision	Champ de vision horizontal de 100° à 28°	Champ de vision horizontal de 103° à 32°
Éclairage min.	0,005 lux à F1.5 (couleur, 30 IRE)	Couleur : 0,003 lux à F1.4
Portée IR	Bullet : 50 m Dôme/Eyeball : 40 m	Bullet : 60 m Dôme/Eyeball : 40 m
Distance de PoE	ePoE : 800 m	PoE normal
Entrée/sortie audio	OUI	OUI
Entrée/sortie d'alarme	OUI	OUI
Protection	Bullet/Dôme : IP67, IK10 Eyeball : IP67	Bullet/Dôme : IP67, IK10 Eyeball : Indice de protection IP66, IK10

Caméra varifocale 8 Mpx

Modèle	IPC-HFW5842E-ZE-S2 IPC-HDBW5842E-ZE-S2 IPC-HDW5842T-ZE-S2	DS-2CD3686G2-IZS DS-2CD3786G2-IZS DS-2CD3H86G2-IZS
IA	OUI	OUI
Capteur	Capteur d'image CMOS 1/1,8"	Capteur d'image CMOS 1/1,8"
Type d'objectif	2,8 à 12 mm, motorisé	2,8 à 13,5 mm, motorisé
Champ de vision	Horizontal : de 110,4° à 45°	Champ de vision horizontal de 108° à 46°
Éclairage min.	0,004 lux à F1.4 (couleur, 30 IRE)	Couleur : 0,003 lux à F1.4, AGC activé
Portée IR	Bullet : 60 m Eyeball : 50 m Dôme : 40 m	Bullet : 60 m Eyeball : 40 m Dôme : 40 m
Distance de PoE	ePoE : 800 m max.	PoE normal
Entrée/sortie audio	OUI	OUI
Entrée/sortie d'alarme	OUI	OUI
Protection	Bullet/Dôme : IP67, IK10 Eyeball : IP67	Bullet/Dôme : IP67, IK10 Eyeball : Indice de protection IP66, IK10



03 Full Color 2.0

La caméra Dahua Full-color 2.0 offre des avancées technologiques qui peuvent résoudre efficacement des difficultés opérationnelles courantes. Elle démontre l'investissement continu de Dahua dans le domaine de la vidéosurveillance par basse luminosité.



Caméra à double objectif



Objectif varifocal



Image couleur 4K



IA



Découvrez les nouveautés apportées par la caméra Full Color 2.0



Image couleur 4K



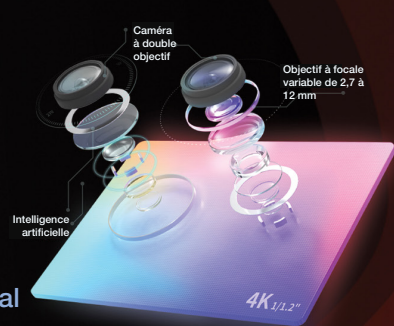
Caméra à double objectif



IA



Objectif varifocal



Caméra varifocale 4 Mpx		
Modèle	IPC-HFW5449T1-ZE-LED IPC-HDBW5449R1-ZE-LED	DS-2CD2647G2-LZS DS-2CD2747G2-LZS
IA	OUI (plus de fonctions IA)	OUI (capture de visage uniquement)
Capteur	CMOS à balayage progressif 1/1,8"	CMOS à balayage progressif 1/1,8"
Type d'objectif	2,8 à 12 mm, motorisé	3,6 à 9 mm, motorisé
Champ de vision	Horizontal : de 115° à 48°	Champ de vision horizontal de 92,3° à 48°
Éclairage min.	Couleur : 0,0005 lux à F1.0	Couleur : 0,0005 lux à F1.0
Portée IR	Bullet : 70 m Dôme : 40 m	Bullet : 60 m Dôme : 40 m
Distance de PoE	ePoE : 800 m max.	PoE normal
Entrée/sortie audio	OUI	OUI
Entrée/sortie d'alarme	OUI	OUI
Protection	Bullet : IP67 Dôme : IP67, IK10	Bullet/Dôme : IP67, IK10

Caméra fixe 4 Mpx		
Modèle	IPC-HFW5449T-ASE-LED IPC-HDBW5449R-ASE-LED IPC-HDW5449TM-SE-LED	DS-2CD3047G2-LS DS-2CD3547G2-LS DS-2CD3347G2-LS(U)
IA	OUI (plus de fonctions IA)	OUI (capture de visage et IVS uniquement)
Capteur	CMOS à balayage progressif 1/1,8"	CMOS à balayage progressif 1/1,8"
Type d'objectif	Objectif fixe	Objectif fixe
Champ de vision	2,8 mm : Horizontal 107°	2,8 mm champ de vision horizontal 112°
Éclairage min.	Couleur : 0,0005 lux à F1.0	Couleur : 0,0005 lux à F1.0
Portée IR	Bullet : 60 m Dôme/Eyeball : 30 m	Bullet/Eyeball : 40 m Dôme/Eyeball : 30 m
Distance de PoE	ePoE : 800 m	PoE normal
Entrée/sortie audio	Eyeball : Microphone intégré uniquement	OUI
Entrée/sortie d'alarme	Eyeball : Non disponible	OUI
Protection	Dôme : IP67, IK10 Bullet/Eyeball : IP67	Dôme : IP67, IK08 Bullet/Eyeball : IP67

Caméra fixe 4 Mpx		
Modèle	IPC-HFW3449E-AS-LED IPC-HDW3449TM-AS-LED	DS-2CD2047G2-L(U) DS-2CD2147G2-L(SU) DS-2CD2347G2-L(U)
IA	OUI (plus de fonctions IA)	OUI (capture de visage uniquement)
Capteur	CMOS à balayage progressif 1/2,7"	CMOS à balayage progressif 1/1,8"
Type d'objectif	Objectif fixe	Objectif fixe
Champ de vision	2,8 mm : Horizontal 103°	2,8 mm champ de vision horizontal 112°
Éclairage min.	Couleur : 0,003 lux à F1.0	Couleur : 0,0005 lux à F1.0
Portée IR	Bullet : 50 m Dôme/Eyeball : 40 m	Bullet : 40 m Dôme/Eyeball : 30 m
Distance de PoE	PoE normal	PoE normal
Entrée/sortie audio	OUI	U : Microphone intégré
Entrée/sortie d'alarme	OUI	S : OUI
Protection	Bullet/Eyeball : IP67	Dôme : IP67, IK08 Bullet/Eyeball : IP67

Caméra fixe 8 Mpx		
Modèle	IPC-HFW5849T1-ASE-LED Non disponible	DS-2CD2087G2-L(U) DS-2CD2387G2-L(U)
IA	OUI (plus de fonctions IA)	OUI (capture de visage uniquement)
Capteur	CMOS à balayage progressif 1/1,2"	CMOS à balayage progressif 1/1,2"
Type d'objectif	Objectif fixe	Objectif fixe
Champ de vision	2,8 mm : Horizontal 112°	2,8 mm : champ de vision horizontal 102°
Éclairage min.	0,0005 lux à F1.0	0,0005 lux à F1.0
Portée IR	Bullet : 50 m	Bullet : 40 m Eyeball : 30 m
Distance de PoE	ePoE : 800 m max.	PoE normal
Entrée/sortie audio	OUI	U : Microphone intégré
Entrée/sortie d'alarme	OUI	Non disponible
Protection	IP67	IP67



Découvrez les nouveautés apportées par la caméra Full Color 2.0



Image couleur 4K



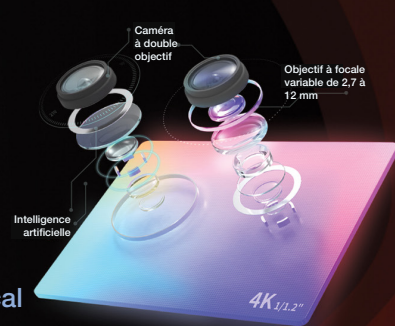
Caméra à double objectif



IA



Objectif varifocal



Caméra à double objectif (IR + lumière chaude)

Modèle	IPC-HFW5449T1-ASE-D2 IPC-HDW3449TM-ASE-D2	Non disponible
IA	OUI (plus de fonctions IA)	Non disponible
Capteur	CMOS 1/1,8" + 1/2,8"	Non disponible
Type d'objectif	Objectif fixe	Non disponible
Champ de vision	3,6 mm : Horizontal : 75°	Non disponible
Éclairage min.	0,0002 lux à F1.0	Non disponible
Portée IR	Bullet : 50 m Eyeball : 50 m	Non disponible
Distance de PoE	ePoE : 800 m	Non disponible
Entrée/sortie audio	OUI	Non disponible
Entrée/sortie d'alarme	OUI	Non disponible
Protection	Bullet : IP67 Eyeball : IP67	Non disponible

04 TiOC 2.0

Fondée sur la génération précédente d'équipements TiOC, cette nouvelle gamme TiOC 2.0 a été enrichie avec diverses technologies de pointe innovantes, telles que l'amélioration de la qualité des illuminateurs, du son et des images. Dans le même temps, les produits TiOC 2.0 peuvent être intégrés à des alarmes par le biais des mises à niveau logiciel. Ils fournissent un meilleur écosystème offrant un fonctionnement plus pratique et une meilleure expérience utilisateur.



**Technologie
voice catcher**



**Double illuminateur
intelligent**



Meilleure image



Écosystème



Fonctions d'IA

TiOC 2.0

Une dissuasion efficace contre les intrus



Technologie
voice catcher



Double illuminateur
intelligent



Écosystème

	Caméra fixe 4 Mpx	
Modèle	IPC-HFW3449T1-AS-PV-S3 IPC-HDW3449H-AS-PV-S3	DS-2CD3T56G2-ISU/SL DS-2CD3356G2-ISU/SL
IA	OUI	OUI (plus de fonctions IA)
Éclairage intelligent	OUI (IR + lumière chaude)	NON (IR uniquement)
Mode d'alerte	Clignotement bleu et rouge + avertissement sonore	Clignotement blanc + avertissement sonore
Capteur	CMOS à balayage progressif 1/2,7"	CMOS à balayage progressif 1/2,7"
Type d'objectif	Objectif fixe	Objectif fixe
Champ de vision	2,8 mm : Horizontal : 101°	2,8 mm champ de vision horizontal 98°
Éclairage min.	0,003 lux à F1.0 (couleur, 30 IRE)	Couleur : 0,003 lux à F1.4
Portée IR	Bullet/Eyeball : 30 m	Bullet : 60 m Dôme : 40 m
Distance de PoE	PoE normal	PoE normal
Entrée/sortie audio	OUI	OUI
Entrée/sortie d'alarme	OUI	OUI
Protection	Bullet/Eyeball : IP67	Bullet/Eyeball : IP67

	Caméra fixe 8 Mpx	
Modèle	IPC-HFW3849T1-AS-PV-S3 IPC-HDW3849H-AS-PV-S3	DS-2CD2T86G2-ISU/SL DS-2CD2386G2-ISU/SL
IA	OUI (plus de fonctions IA)	OUI (capture de visage et IVS uniquement)
Éclairage intelligent	OUI (IR + lumière chaude)	NON (IR uniquement)
Mode d'alerte	Clignotement bleu et rouge + avertissement sonore	Clignotement blanc + avertissement sonore
Capteur	CMOS à balayage progressif 1/2,8"	CMOS à balayage progressif 1/1,8"
Type d'objectif	Objectif fixe	Objectif fixe
Champ de vision	2,8 mm : Horizontal 107°	2,8 mm champ de vision horizontal 112°
Éclairage min.	0,004 lux à F1.0 (couleur, 30 IRE)	Couleur : 0,003 lux à F1.6
Portée IR	Bullet/Eyeball : 30 m	Bullet/Eyeball : 60 m Dôme/Eyeball : 30 m
Distance de PoE	PoE normal	PoE normal
Entrée/sortie audio	OUI	OUI
Entrée/sortie d'alarme	OUI	OUI
Protection	Bullet/Eyeball : IP67	Bullet/Eyeball : IP67

HAC véritable 5 Mpx



Caméra fixe 5 Mpx		
Modèle	HAC-HFW1500T-A-S2 HAC-HDBW1500E-S2 HAC-HDW1500TLMQ-S2	DS-2CE16H0T-ITPFS DS-2CE56H0T-IRMMF(C) DS-2CE76H0T-ITMF(C)
Capteur	CMOS à balayage progressif 1/2,7"	CMOS à balayage progressif 1/2,7"
Type d'objectif	Objectif fixe	Objectif fixe
Champ de vision	2,8 mm : Horizontal : 111°	2,8 mm, champ de vision horizontal : 85,5°
Éclairage min.	0,005 lux/F1.6	0,01 lux à F1.2
Portée IR	30 m	Bullet : 25 m Dôme : 20 m Eyeball : 30 m
Entrée/sortie audio	A : Microphone intégré	S : Microphone intégré
Entrée/sortie d'alarme	Non disponible	Non disponible
Matériau	Bullet : Métal Dôme : Métal + plastique Eyeball : Métal + plastique	Bullet : Plastique Dôme : Plastique Eyeball : Métal
Protection	Dôme : IP67, IK10 Bullet/Eyeball : IP67	Bullet/Eyeball : IP67 Dôme : Non disponible

Caméra varifocale 5 Mpx		
Modèle	HAC-HFW1500R-Z-IRE6-A-S2 HAC-HDBW1500R-Z-S2 HAC-HDW1500T-Z-S2	DS-2CE16H0T-AIT3ZF DS-2CE56H0T-ITZF DS-2CE56H0T-IT3ZF
Capteur	CMOS à balayage progressif 1/2,7"	CMOS à balayage progressif 1/2,7"
Type d'objectif	De 2,7 mm à 12 mm	De 2,7 mm à 13,5 mm
Champ de vision	Horizontal : de 34° à 107°	De 95,7° à 29,1°
Éclairage min.	0,005 lux/F1.6	0,01 lux à F1.2
Portée IR	Bullet/Eyeball : 60 m Dôme : 30 m	40 m
Entrée/sortie audio	A : Microphone intégré	Non disponible
Entrée/sortie d'alarme	Non disponible	Non disponible
Matériau	Bullet : Métal Dôme : Métal Eyeball : métal + plastique	Bullet : Métal + plastique Dôme : Plastique Eyeball : Métal
Protection	Dôme : IP67, IK10 Bullet/Eyeball : IP67	Bullet/Eyeball : IP67 Dôme : Non disponible

HAC véritable 5 Mpx



Caméra fixe 5 Mpx		
Modèle	HAC-HFW2501E-A-S2 HAC-HDBW2501E-S2 HAC-HDW2501TMQ-A-S2	DS-2CE16H8T-IT1F DS-2CE57H8T-VPI1F DS-2CE76H8T-ITMF
Capteur	CMOS à balayage progressif 1/2,7"	CMOS à balayage progressif 1/2,7"
Type d'objectif	Objectif fixe	Objectif fixe
Champ de vision	2,8 mm : Horizontal 111°	98° (2,8 mm)
Éclairage min.	0,001 lux à F1.6	Couleur : 0,003 lux à F1.2
Portée IR	Bullet : 40 m Dôme : 30 m Eyeball : 60 m	Bullet/Dôme/Eyeball : 30 m
Entrée/sortie audio	A : Microphone intégré	Non disponible
Entrée/sortie d'alarme	Non disponible	Non disponible
Matériau	Bullet/Eyeball : Métal Dôme : Métal + plastique	Bullet : Métal Dôme : Métal Eyeball : Métal
Protection	Dôme : IP67, IK10 Bullet/Eyeball : IP67	Dôme : IP67, IK10 Bullet/Eyeball : IP67

Caméra varifocale 5 Mpx		
Modèle	HAC-HFW2501TU-Z-A-S2 HAC-HDBW2501R-Z-S2 HAC-HDW2501TMQ-Z-A-S2	DS-2CE19H8T-AIT3ZF DS-2CE56H8T-AITZF DS-2CE79H8T-AIT3ZF
Capteur	CMOS à balayage progressif 1/2,7"	CMOS à balayage progressif 1/2,7"
Type d'objectif	De 2,7 mm à 13,5 mm	De 2,7 mm à 13,5 mm
Champ de vision	Horizontal : de 31,4° à 113°	De 92,3° à 29,3°
Éclairage min.	0,001 lux à F1.6	Couleur : 0,003 lux à F1.2
Portée IR	Bullet : 80 m Dôme : 30 m Eyeball : 60 m	Bullet : 80 m Dôme : 60 m Eyeball : 60 m
Entrée/sortie audio	A : Microphone intégré	Non disponible
Entrée/sortie d'alarme	Non disponible	Non disponible
Matériau	Bullet : Métal Dôme : Métal Eyeball : métal	Bullet : Métal Dôme : Plastique Eyeball : Métal
Protection	Dôme : IP67, IK10 Bullet/Eyeball : IP67	Dôme : Non disponible Bullet/Eyeball : IP67

HAC 2 Mpx



Caméra fixe 2 Mpx

Modèle	HAC-HFW1200T-S5 HAC-HDBW1200E-S5 HAC-HDW1200TLMQ-A-S5	DS-2CE16D0T-IRF(C) DS-2CE56D0T-IRMMF(C) DS-2CE76D0T-ITMFS
Capteur	CMOS à balayage progressif 1/2,7"	CMOS à balayage progressif 1/2,7"
Type d'objectif	Objectif fixe	Objectif fixe
Champ de vision	2,8 mm : Horizontal : 101°	2,8 mm, champ de vision horizontal : 101°
Éclairage min.	0.02 lux à F1.9	0,01 lux à F1.2
Portée IR	30 m	Bullet : 25 m Dôme : 20 m Eyeball : 30 m
Entrée/sortie audio	A : Microphone intégré	S : Microphone intégré
Entrée/sortie d'alarme	Non disponible	Non disponible
Matériau	Bullet : Métal Dôme : Métal + plastique Eyeball : métal	Bullet : Métal Dôme : Plastique Eyeball : Métal
Protection	Dôme : IP67, IK10 Bullet/Eyeball : IP67	Bullet/Eyeball : IP67 Dôme : Non disponible

Caméra varifocale 2 Mpx

Modèle	HAC-HFW200R-Z-IRE6-S5 HAC-HDBW1200R-Z-S5 HAC-HDW1200T-Z-A-S5	DS-2CE16D0T-VFIR3F DS-2CE56D0T-VFIRF DS-2CE56D0T-VFIR3F
Capteur	CMOS à balayage progressif 1/2,7"	CMOS à balayage progressif 1/2,7"
Type d'objectif	De 2,7 mm à 12 mm	De 2,8 mm à 12 mm
Champ de vision	Horizontal : de 33° à 102°	De 102,25° à 32°
Éclairage min.	0.02 lux à F1.9	0,01 lux à F1.2
Portée IR	Bullet/Eyeball : 60 m Dôme : 30 m	Bullet : 40 m Dôme : 30 m Eyeball : 40 m
Entrée/sortie audio	A : Microphone intégré	S : Microphone intégré
Entrée/sortie d'alarme	Non disponible	Non disponible
Matériau	Bullet : Métal Dôme : Métal + plastique Eyeball : métal + plastique	Bullet : Non disponible Dôme : Non disponible Eyeball : Non disponible
Protection	Dôme : IP67, IK10 Bullet/Eyeball : IP67	Bullet/Eyeball : IP66 Dôme : Non disponible

HAC 2 Mpx



Caméra fixe 2 Mpx		
Modèle	HAC-HFW2241TU-A HAC-HDBW2241F-A HAC-HDW2241TMQ-A	DS-2CE16D8T-IT3F DS-2CE56D8T-IRS DS-2CE56D8T-IT3F
Capteur	CMOS à balayage progressif 1/2,7"	CMOS à balayage progressif 1/2,7"
Type d'objectif	Objectif fixe	Objectif fixe
Champ de vision	Bullet : 3,6 mm : Horizontal 86° Dôme/Eyeball : 2,8 mm : H : 109°	104° (2,8 mm)
Éclairage min.	0,001 lux à F1.6	Couleur : 0,003 lux à F1.2
Portée IR	Bullet : 80 m Dôme : 30 m Eyeball : 60 m	Bullet : 60 m Dôme : 20 m Eyeball : 60 m
Entrée/sortie audio	A : Microphone intégré	S : Microphone intégré
Entrée/sortie d'alarme	Non disponible	Non disponible
Matériau	Bullet : Métal Dôme : Métal Eyeball : Métal	Bullet : Métal Dôme : Métal + plastique Eyeball : Métal + plastique
Protection	Dôme : IP67, IK10 Bullet/Eyeball : IP67	Dôme : Non disponible Bullet/Eyeball : IP67

Caméra varifocale 2 Mpx		
Modèle	HAC-HFW2241TU-Z-A HAC-HDBW2241RA-Z-A HAC-HDW2241T-Z-A	DS-2CE16D8T-IT3ZF DS-2CE56D8T-ITZF DS-2CE56D8T-IT3ZF
Capteur	CMOS à balayage progressif 1/2,7"	CMOS à balayage progressif 1/2,7"
Type d'objectif	De 2,7 mm à 13,5 mm	De 2,7 mm à 13,5 mm
Champ de vision	Horizontal : de 108° à 30°	Horizontal : de 103° à 32,1°
Éclairage min.	0,001 lux à F1.6	Couleur : 0,003 lux à F1.2
Portée IR	Bullet : 60 m Dôme : 60 m Eyeball : 60 m	Bullet : 80 m Dôme : 60 m Eyeball : 60 m
Entrée/sortie audio	A : Microphone intégré	Non disponible
Entrée/sortie d'alarme	Non disponible	Non disponible
Matériau	Bullet : Métal Dôme : Métal Eyeball : métal	Bullet : Métal Dôme : Plastique Eyeball : Métal
Protection	Dôme : IP67, IK10 Bullet/Eyeball : IP67	Dôme : Indice de protection IK10 Bullet/Eyeball : IP67

PTZ AI



Protection de périmètre



Reconnaissance faciale



Métadonnées vidéo



Poursuite automatique



SMD



Capture intelligente

	PTZ Pro	
Modèle	SD5A432XB-HNR SD5A225XA-HNR SD5A445XA-HNR SD5A232XB-HNR	DS-2DF6A436X-AEL(T5) DS-2DE5225IW-AT(S5) DS-2DF6A436X-AEL(T5) DS-2DE5232IW-AT(S6)
IA	OUI	OUI
Capteur	CMOS à balayage progressif 1/2,8"	2DF : CMOS à balayage progressif 1/2,8" 2DE : CMOS à balayage progressif 1/1,8"
Éclairage min.	Couleur : 0,005 lux à F1.6	DF : 0,001 lux à F1.6 DE : 0,005 lux à F1.6
Portée IR	150 m	2DF : Non disponible 2DE : 150 m
Zoom numérique	32X : de 4,8 mm à 154 mm 25X : de 5,4 mm à 135 mm 45X : de 3,95 mm à 177,7 mm	36X : de 6,0 mm à 216 mm 25X : de 4,8 mm à 120 mm 32X : de 4,8 mm à 153 mm
Vitesse prédéfinie	Panoramique : 400°/s ; inclinaison : 300°/s	2DF : Vitesse de panoramique : 540°/s ; vitesse d'inclinaison : 400°/s 2DE : Vitesse de panoramique : 120°/s ; vitesse d'inclinaison : 80°/s
Entrée/sortie audio	1 entrée/1 sortie	1 entrée/1 sortie
Entrée/sortie d'alarme	2 entrées/1 sortie	2DF : 7 entrées/2 sorties 2DE : 2 entrées/1 sortie
Alimentation	24 V CA/2,5 A ± 25 % PoE+ (802.3at) (avec adaptateur d'alimentation)	24 V CA, Hi-PoE
Protection	IP67 ; IK10 ; protection contre la foudre TVS 6000V ; protection contre les surtensions	2DF : IP67, IK10, protection contre la foudre, protection contre les surtensions et les transitoires de tension 2DE : Norme IP66, protection contre la foudre 6 000 V

	PTZ Ultra	
Modèle	SD6AL445XA-HNR SD6AL233XA-HNR SD6CE445XA-HNR SD6CE245XA-HNR	DS-2DF6A436X-AEL(T5) DS-2DF7232IX-AEL(T3) Non disponible Non disponible
IA	OUI	OUI
Capteur	CMOS à balayage progressif 1/2,8"	2DF6 : CMOS à balayage progressif 1/1,8" 2DF7 : CMOS à balayage progressif 1/2,8"
Éclairage min.	Couleur : 0,005 lux à F1.6	2DF6 : 0,001 lux à F1.6 2DF7 : 0,002 lux à F1.6
Portée IR	6AL : 550 m 6CE : 250 m	2DF6 : Non disponible 2DF7 : 150 m
Zoom numérique	45X : de 3,95 mm à 177,7 mm 33X : de 5,8 mm à 191,4 mm	36X : de 6,0 mm à 216 mm 32X : de 4,8 mm à 153 mm
Vitesse prédéfinie	6AL : Panoramique : 240°/s ; inclinaison : 200°/s 6CE : 300°/s, inclinaison : 200°/s	2DF6 : Vitesse de panoramique : 540°/s ; vitesse d'inclinaison : 400°/s 2DF7 : Vitesse de panoramique : 280°/s ; vitesse d'inclinaison : 250°/s
Entrée/sortie audio	1 entrée/1 sortie	1 entrée/1 sortie
Entrée/sortie d'alarme	7 entrées/2 sorties	7 entrées/2 sorties
Alimentation	6AL : 36 V CC/2,23 A, HI-PoE 6CE : 24 V CC/2,5 A ± 25 % ; PoE+(802.3at) (avec adaptateur d'alimentation)	24 V CA, Hi-PoE
Protection	6AL : IP67, protection contre la foudre TVS 8 000V ; protection contre les surtensions 6CE : IP67, IK10	2DF6 : IP67, IK10, protection contre la foudre, protection contre les surtensions et les transitoires de tension 2DF7 : IP66

PTZ AI

 Protection de périmètre

 Reconnaissance faciale

 Métadonnées vidéo

 Poursuite automatique

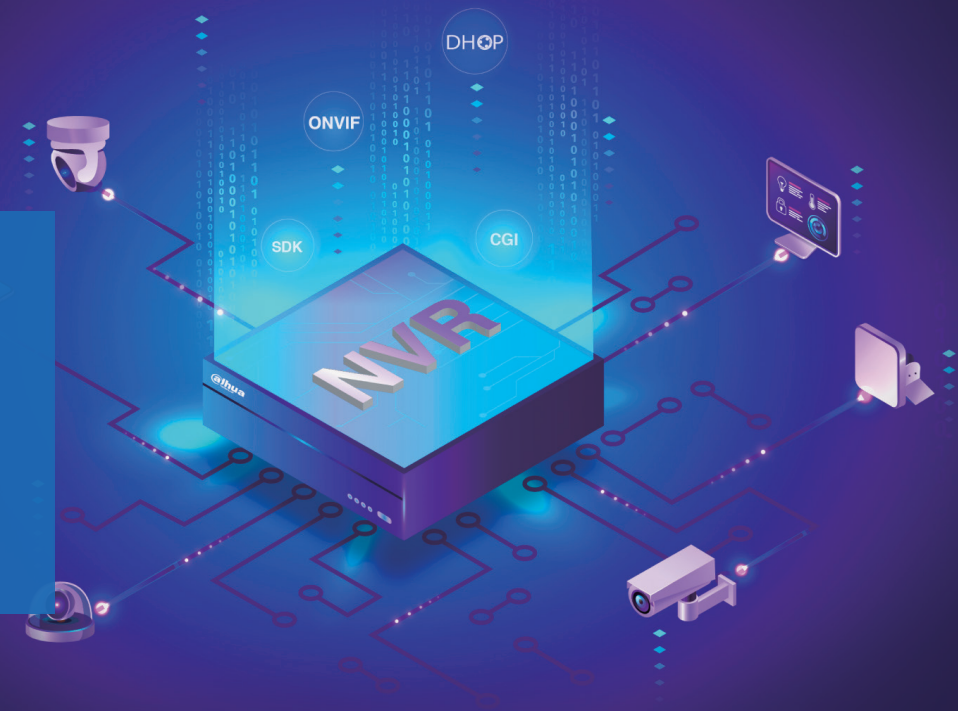
 SMD

 Capture intelligente

PTZ Série Lite		
Modèle	SD49425XB-HNR SD49225XA-HNR SD1A404XB-GNR	DS-2DE4425IW-DE(S6) DS-2DE4225IW-DE(S6) 2DE2A404IW-DE3(S6)
IA	OUI	Non disponible
Capteur	CMOS à balayage progressif 1/2,8"	CMOS à balayage progressif 1/2,8"
Éclairage min.	Couleur : 0,005 lux à F1.6	Couleur : 0,005 lux à F1.6
Portée IR	25X : 100 m x4 : 15 m	425/225 : 100 m 404 : 20 m
Zoom numérique	25X : de 4,8 mm à 120 mm x4 : de 2,8 mm à 12 mm	25X : de 4,8 mm à 120 mm 32X : de 4,8 mm à 153 mm
Vitesse prédéfinie	25X : Panoramique : 240°/s ; inclinaison : 240°/s x4 : Panoramique : 70°/s ; inclinaison : 30°/s	2DE4 : Vitesse de panoramique : 80°/s ; vitesse d'inclinaison : 80°/s 2DE2 : Vitesse de panoramique : 100°/s ; vitesse d'inclinaison : 100°/s
Entrée/sortie audio	1 entrée/1 sortie	1 entrée/1 sortie
Entrée/sortie d'alarme	25X : 2 entrées/1 sortie x4 : Non disponible	1 entrée/1 sortie
Alimentation	12 V CC/3 A PoE+ (802.3at) (avec adaptateur d'alimentation)	12 V CC ; PoE (802.3at)
Protection	25X : IP66 ; protection contre la foudre TVS 6 000V ; protection contre les surtensions x4 : IK08 ; IP66 ; protection contre la foudre TVS 6 000V ; protection contre les surtensions	Norme IP66, protection contre la foudre 6 000 V, protection contre les surtensions et les transitoires de tension

08 NVR

NVR est l'abréviation d'enregistreur vidéo réseau. La fonction principale du NVR est de recevoir le flux vidéo (encodé par une caméra IP) via le réseau, et de le prévisualiser, de l'enregistrer, de le gérer et de le transférer en temps réel, afin de profiter des avantages de l'architecture distribuée apportée par le réseau. En un mot, le NVR vous permet de regarder, de parcourir, de lire, de gérer et de stocker plusieurs caméras réseau en même temps.



Protection de périmètre

Précision supérieure, taux de détection supérieur, filtre de fausses alarmes, recherche IA.



Reconnaissance faciale

Précision de reconnaissance des visages maximale de 96 %.



Métadonnées

Localisation précise des cibles, plus de 30 attributs.



SMD Plus

Moins de fausses alarmes, meilleure surveillance.

NVR

Créer un écosystème plus ouvert et plus intelligent



Protection de périmètre



Reconnaissance faciale



SMD Plus

Modèle	NVR5216-16P-I/L	iDS-7616NXI-I2/16P/X
IA	FD, FR, protection de périmètre	FD, FR, protection de périmètre
Compression de la vidéo	H.265+/H.265	H.265+/H.265
Décodage	16 canaux à 1080p	16 canaux à 1080p
Bande passante	320 Mbit/s entrants/320 Mbit/s sortants	320 Mbit/s entrants/256 Mbit/s sortants
Entrée caméra	16 Mpx	12 Mpx
Disque dur	10 To	10 To
Réinitialisation, facile à entretenir	Prise en charge	S.O.
Ventilateur	Prise en charge	
Mise à niveau en ligne, facile à entretenir	Prise en charge	S.O.
Fonctionnalités principales	ePOE et EoC, périmètre de 12 canaux	S.O.

NVR5208-8P-4KS2E NVR5216-16P-4KS2E	DS-7608NI-I2/8P DS-7616NI-I2/16P
S.O.	S.O.
H.265+/H.265	H.265+/H.265
16 canaux à 1080p	16 canaux à 1080p
320 Mbit/s entrants/320 Mbit/s sortants	80 Mbit/s entrants/256 Mbit/s sortants 160 Mbit/s entrants/256 Mbit/s sortants
32 Mpx	12 Mpx
10 To	8 To
Prise en charge	S.O.
Prise en charge	
Prise en charge	S.O.
ePOE et EoC	S.O.

NVR

Créer un écosystème plus ouvert et plus intelligent



Modèle	NVR2216-16P-I NVR2216-16P-I2	DS-7616NXI-I2/16P/S
IA	FD, FR, SMD (fonction IA)	FR
Compression de la vidéo	H.265+/H.265	H.265+/H.265
Décodage	4 canaux à 1080p	16 canaux à 1080p
Bande passante	200 Mbit/s entrants	160 Mbit/s entrants
Entrée caméra	8 Mpx	12 Mpx
Disque dur	10 To	8 To
Réinitialisation, facile à entretenir	Prise en charge	S.O.
Ventilateur	Prise en charge	
Mise à niveau en ligne, facile à entretenir	Prise en charge	S.O.
Fonctionnalités principales	Transmission à longue distance 300 m, affichage indépendant HDMI/VGA	S.O.

NVR4208-8P-4KS2/L NVR4216-16P-4KS2/L	DS-7608NI-K2/8P DS-7616NI-K2/16P
S.O.	S.O.
H.265+/H.265	H.265+/H.265
8 canaux à 1080p	8 canaux à 1080p
160 Mbit/s entrants/64 Mbit/s sortants	80 Mbit/s entrants/160 Mbit/s sortants
8 Mpx	8 Mpx
10 To	6 To
Prise en charge	S.O.
Prise en charge	
Prise en charge	S.O.
SMD Plus, carte thermique, fonctions de comptage de personnes (IA par caméra) Prix plus concurrentiel	S.O.

09 XVR

Le XVR est la solution parfaite pour actualiser les systèmes de vidéosurveillance existants, le XVR prend en charge une penta-technologie d'accès hybride (HDCVI, AHD, TVI, CVBS et IP) s'intégrant totalement aux formats courants, offrant ainsi une solution abordable avec de nombreuses options.



5 Mpx véritable

Format 16:9 5 Mpx pris en charge.



Protection de périmètre

Précision supérieure, taux de détection supérieur, filtre de fausses alarmes, recherche IA.



Reconnaissance faciale

Comparaison précise des visages, recherche rapide des cibles.



Encodage IA

Cible plus claire, débit binaire plus faible, économie de 50 % sur la bande passante et les coûts de stockage.






SMD Plus

Alarme précise pour les personnes et les véhicules.

XVR

Leader de l'évolution de l'intelligence artificielle sur câble coaxial

-  5 Mpx véritable
-  Protection de périmètre
-  Encodage IA



XVR IA 2 Mpx		
Modèle	4104HS-I 4108HS-I	Aucun produit XVR-IA concurrent de même niveau
IA	XVR IA, plus intelligent (1) Détection de mouvement intelligente (2) Encodage IA (économie d'espace disque de 50 %)	/
Compression de la vidéo	Encodage IA/H.265+/H.265	/
Entrée caméra	1080p	/
Entrée/sortie audio	1/1 RCA	/
Audio coaxial	Prise en charge	/
Disque dur	6 To	/
Réinitialisation, facile à entretenir	Prise en charge	/
Ventilateur		/
Mise à niveau en ligne, facile à entretenir	Prise en charge	/
Fonctionnalités principales	Audio coaxial/alarme	/

XVR IA 5 Mpx	
DH-XVR5104/08HS-I3 DH-XVR5116HS-I2 DH-XVR5216/32AN-I2	DS-7204HQHI-KI/E iDS-7208HQHI-M1/FA DS-7216HQHI-M1/FA iDS-7216HQHI-M2/FA
XVR IA, plus intelligent (1) Détection de mouvement intelligente (2) Encodage IA (économie d'espace disque de 50 %) (3) Reconnaissance faciale	(1) Détection de mouvement intelligente (2) Reconnaissance faciale
Encodage IA/H.265+/H.265	H.265+/H.265
5 Mpx	4 Mpx
1/1 RCA	1/1 RCA
Prise en charge	Prise en charge
10 To	10 To
Prise en charge	
8/16/32 canaux pris en charge	Prise en charge
Prise en charge	S.O.
Recherche intelligente/PDV/Dongle Wi-Fi	Recherche intelligente

XVR

Leader de l'évolution de l'intelligence artificielle sur câble coaxial



5 Mpx
véritable



Protection de
périmètre



Encodage IA



XVR IA 4K haut de gamme

Modèle	DH-XVR5104HS-4KL-I3 DH-XVR5108/16HS-4KL-I2 DH-XVR5216AN-4KL-I2	DS-7204HUHI-K1/E DS-7208HUHI-K1/E DS-7216HUHI-K2
IA	XVR IA, plus intelligent (1) Détection de mouvement intelligente (2) Encodage IA (économie d'espace disque de 50 %) (3) Reconnaissance faciale	S.O.
Compression de la vidéo	Encodage IA/H.265+/H.265	H.265+/H.265
Entrée caméra	8 Mpx	8 Mpx
Entrée/sortie audio	1/1 RCA	1/1 RCA
Audio coaxial	Prise en charge	Prise en charge
Disque dur	10 To	10 To
Réinitialisation, facile à entretenir	Prise en charge	
Ventilateur	Prise en charge	Prise en charge
Mise à niveau en ligne, facile à entretenir	Prise en charge	S.O.
Fonctionnalités principales	Recherche intelligente/PDV/Dongle Wi-Fi	Recherche intelligente

10 Thermique

Les caméras thermiques de Dahua, dotées de fonctions de protection de périmètre, de prévention des incendies, de détection de fumée et de liaison intelligente, sont conçues pour des lieux tels que les usines, les parcs industriels, les parcs de stationnement, les centres de recyclage des ordures, les garages automobiles, les entrepôts, etc.



Surveillance sur toutes les conditions météorologiques

Fonctionne 24 h/24, 7 j/7.



Protection de périmètre

Précision supérieure, taux de détection supérieur, filtre de fausses alarmes, recherche IA.



Prévention des incendies

Détection précoce de la source de l'incendie.



Mesure de température

Sans contact, rapide, précis.

Thermique

Surveillance sur toutes les conditions météorologiques



Prévention des incendies



Protection de périmètre



Série Eureka

Modèle	TPC-BF1241(-T) TPC-DF1241(-T)	DS-2TD2617(T) DS-2TD1217(T)
Caméra thermique		
Capteur d'image	Oxyde de vanadium non refroidi Matrices plan focal	Oxyde de vanadium non refroidi Matrices plan focal
Nombre de pixels effectifs	256 × 192	160 × 120
Taille des pixels	12 µm	17 µm
Sensibilité thermique (NETD)	< 50 mK (à f/1.0, 25 Hz, 300K)	≤ 40 mK (25 °C, F# = 1.1)
Portée spectrale	De 8 à 14 µm	De 8 à 14 µm
Objectif	BF : Fixe/F1.0, 3,5 mm/7 mm/10 mm DF : Fixe/F1.0, 2 mm/3,5 mm/7 mm	26 : Fixe/F1.1, 3,1 mm/6,2 mm/9,7 mm 12 : Fixe/F1.1, 1,8 mm/3,1 mm/6,2 mm
Caméra visible		
Capteur d'image	CMOS 1/2,7", 2 336 × 1 752	CMOS 1/2,7", 2 688 × 1 520
Objectif	BF : 4 mm/8 mm/12 mm DF : 2 mm/4 mm/8 mm	26 : 4 mm/8 mm/8 mm 12 : 2 mm/4 mm/8 mm
Fonctionnalités principales		
Protection de périmètre	Prise en charge	Prise en charge
Mesure de température	Prise en charge	Prise en charge
Détection d'incendie	Prise en charge	Prise en charge
Détection de tabagisme	Prise en charge	Prise en charge
Détection d'appel	Prise en charge	S.O.
Autres	Wi-Fi (en option)	S.O.

Série Pro

TPC-BF5401(-T) TPC-BF5601(-T)	DS-2TD2137(T) DS-2TD2167(T)
Caméra thermique	
Oxyde de vanadium non refroidi Matrices plan focal	Oxyde de vanadium non refroidi Matrices plan focal
400 × 300 640 × 512	384 × 288 640 × 512
17 µm	17 µm
< 35 mK (à 25 °C, F# = 1.0)	< 35 mK (à 25 °C, F# = 1.1)
De 8 à 14 µm	De 8 à 14 µm
Fixe/F1.0, 7,5 mm/13 mm/25 mm/35 mm	Fixe/F1.1, 4,4 mm/6,5 mm/9,7 mm/ 15 mm/25 mm/35 mm
Caméra visible	
/	/
/	/
Fonctionnalités principales	
Prise en charge	Prise en charge
Prise en charge	Prise en charge
Prise en charge	Prise en charge
S.O.	S.O.
S.O.	S.O.
S.O.	S.O.

11 Villa à 2 fils

Le système pour villa à 2 fils de Dahua, doté d'un câblage flexible à 2 fils Plug-and-Play, d'un encodage vidéo H.265, d'extensions de fonctions riches et d'une application de contrôle à distance, est conçu pour des scénarios tels qu'une villa ancienne ou un immeuble de bureaux.



Câblage flexible à 2 fils



Plug-and-Play



Encodage vidéo H.265



Extensions de fonctions riches



Application de contrôle à distance et notifications push

Villa à 2 fils

Adoptez l'ère de l'IP avec une approche économique



Câblage flexible à 2 fils



Encodage vidéo H.265



Plug-and-Play



Écran intérieur

Modèle	VTH5422HW/B	DS-KH6320-WTE2
Taille d'écran	7 pouces	7 pouces
Résolution	1 024 × 600	1 024 × 600
Alimentation électrique	Commutateur à deux fils ; PoE standard	Deux fils
Compression de la vidéo	H.265, H.264	H.264
Entrée d'alarme	6	8
Sortie d'alarme	1	2
Carte mémoire SD	64 Go max. pris en charge	32 Go max. pris en charge
Enregistrement de message et de vidéo	Prise en charge	Prise en charge

Station d'extérieur

Modèle	VTO2202F-P-S2	DS-KV8103-IMPE2
Caméra	Caméra fisheye CMOS à faible éclairage 1/2.5" 2 Mpx HD couleur	Caméra HD 2 Mpx
Champ de vision	Horizontal : 168,6° ; vertical : 87,1	Horizontal : 144° Vertical : 95°
Compression de la vidéo	H.265	H.264
Adaptateur d'alimentation	Commutateur à 2 fils Dahua 48 V CC 1 A PoE standard	Depuis une station intérieure
Protection	IK07, IP65	IP65
Contrôle de verrouillage	2	2
Installation	Montage encastré/en surface	Montage encastré/en surface

Fonctionnalités du système	Dahua	Hikvision
Déploiement de câbles	Déploiement d'un véritable câble bus à 2 fils, permettant d'utiliser intégralement les câbles existants dans les anciens bâtiments.	Pas de véritable câblage à 2 fils, coût élevé de déploiement du câblage
Volume du système	1 commutateur peut prendre en charge 22 appareils au maximum, 10 commutateurs au maximum en cascade.	1 commutateur peut prendre en charge 6 appareils, 15 commutateurs au maximum en cascade.
Compression de la vidéo	H.265, économie de bande passante, compatible avec les systèmes de vidéosurveillance	H.264, bande passante élevée, moins compatible avec les systèmes de vidéosurveillance

12

Module IP

L'interphone vidéo IP pour appartement Dahua, avec son module d'extension flexible, son câblage PoE standard, son signal numérique haute définition et son application de contrôle à distance, est conçu pour des scénarios d'application incluant les petits appartements et les immeubles de bureaux.



Câblage PoE standard



Signal numérique HD



Module d'extension flexible





Application de contrôle à distance et notifications push

Module IP



 Câblage PoE standard

 Signal numérique HD


 Module d'extension flexible


Station d'extérieur		
Modèle	Série VTO4202F-P-S2	Série DS-KD8003
Caméra	Caméra fisheye CMOS à faible éclairage 1/2.5" 2 Mpx HD couleur	Caméra IR HD 2 Mpx à faible luminosité
Champ de vision	Horizontal : 168,6° ; vertical : 87,1	Horizontal : 180° Vertical : 96°
Compression de la vidéo	H.265	H.264
Adaptateur d'alimentation	Commutateur à 2 fils Dahua 48 V CC 1 A PoE standard	Alimentation électrique 24 V CC à deux fils ou alimentation indépendante 12 V CC
Couleur	Argent et noir	Noir
Sous-module	Bouton (1/2/5), lecteur de carte, écran, indicateur, vierge, clavier, empreinte digitale	Bouton (6), lecteur de carte, écran, indicateur, vierge, clavier
Installation	Encastré/en surface, cadre de module 2/3/4 et boîtier	Encastré/en surface, cadre de module 1/2/3 et boîtier
Matériau	Alliage d'aluminium	Acier inoxydable 304

Module IP



 Câblage PoE standard

 Signal numérique HD

 Module d'extension flexible

Écran intérieur		
Modèle	VTH2421FB(W)-P	DS-KH6320-TE1
Taille d'écran	Écran tactile TFT capacitif de 7"	Écran tactile TFT capacitif de 7"
Résolution	1 024 × 600	1 024 × 600
Alimentation électrique	IEEE802.3af, PoE standard 12 V CC/1 A	IEEE802.3af, PoE standard 12 V CC/1 A
Compression de la vidéo	H.264	H.264
Entrée d'alarme	6 canaux	8 canaux
Sortie d'alarme	1 canal	/
Carte mémoire SD	Prise en charge des cartes microSD, capacité de mémoire maximale 32 Go, capacité de mémoire standard 8 Go	32 Go max., SD 2.0 ou version inférieure
Enregistrement de message et de vidéo	Prise en charge	Prise en charge
Couleur	Noir et blanc	Noir

13

Transmission

Composants très fiables, conception de qualité industrielle, vérifiés dans un réseau de vidéosurveillance pratique et massif, pour permettre une transmission vidéo non bloquante pour la sécurité.



Puissance plus forte

IEEE 802.3bt PoE 90 W.



Protection renforcée

Protection contre la foudre 6 kV et température de fonctionnement de -40 °C à 75 °C.



Transmission plus longue

PoE longue distance à 8 fils 250M.

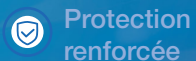


Gestion plus intelligente

Surveillance PoE, PoE intelligent et transmission vidéo non bloquante.

Transmission

Plus haut, plus long, plus intelligent



Protection renforcée



Transmission plus longue



Gestion plus intelligente



	Commutateur de bureau non géré	
Modèle	PFS3226-16ET-240-V2	DS-3E0318P-E(B)
Accès et commutation		
Port PoE	24 × FE	24 × FE
Port non PoE	2 × GE (combo)	2 × GE (combo)
Capacité de commutation	8,8 Gbit/s	8,8 Gbit/s
Tampon	4 Mbit/s	2,75 Mbit/s
Adresse MAC Tableau	8K	4K
Capacité de PoE		
Normes de PoE	PoE, PoE+, Hi-PoE, PoE++ (90 W)	PoE, PoE+
Puissance PoE	240 W	370 W
Fonctionnalités de POE	> PoE intelligent > PD Alive (surveillance PoE) > Transmission PoE à longue distance	> PoE intelligent > Transmission PoE à longue distance
Autres		
Température de fonctionnement	De -10 °C à 55 °C	De -10 °C à 55 °C
Fonctions complémentaires	/	/

	Commutateur de bureau géré	
Modèle	PFS4226-24GT2GF-360	DS-3E2528P
Accès et commutation		
Port PoE	24 × GE	24 × GE
Port non PoE	2 × GE (combo)	4 × GF
Capacité de commutation	52 Gbit/s	56 Gbit/s
Tampon	4 Mbit/s	Inconnu
Adresse MAC Tableau	8K	8K
Capacité de PoE		
Normes de PoE	PoE, PoE+, Hi-PoE, PoE++ (90 W)	PoE, PoE+
Puissance PoE	360 W	370 W
Fonctionnalités de POE	> PoE intelligent > PD Alive (surveillance PoE) > Transmission PoE à longue distance	/
Autres		
Température de fonctionnement	De -10 °C à 55 °C	De 0 °C à 45 °C
Fonctions complémentaires	Fonctions L2 complètes	Fonctions L2 complètes

Transmission

Plus haut, plus long, plus intelligent



Protection renforcée



Transmission plus longue



Gestion plus intelligente



Commutateur PoE renforcé

Modèle	PFS3110-8ET-96-V2(PFS3211-8GT-120-V2)	DS-3E0310HP-E
Accès et commutation		
Port PoE	8 x FE (8 x GT)	8 x FE
Port non PoE	1 x GE+1 x GF (1 x GE+2 x GF)	2 x GE
Capacité de commutation	7.6 Gbit/s(33 Gbit/s)	5,6 Gbit/s
Tampon	1Mbit(1.75Mbit)	4 Mbit/s
Capacité de PoE		
Normes de PoE	PoE, PoE+, Hi-PoE, PoE++ (90 W)	PoE, PoE+, Hi-PoE, PoE++ (90 W)
Puissance PoE	96 W/(120 W)	110 W
Fonctionnalités de POE	> PoE intelligent > PD Alive (surveillance PoE) > Transmission PoE à longue distance	> PoE intelligent > Transmission PoE à longue distance
Autres		
Température de fonctionnement	De -30 °C à 65 °C	De -10 °C à 55 °C
Fonctions complémentaires	/	/

Commutateur PoE industriel

Modèle	PFS4210-8GT-DP-V2	DS-3T0310P
Accès et commutation		
Port PoE	8 x GE	8 x FE
Port non PoE	2 x GF	2 x GF
Capacité de commutation	28 Gbit/s	8,8 Gbit/s
Tampon	4 Mbit/s	Inconnu
Capacité de PoE		
Normes de PoE	PoE, PoE+, Hi-PoE, PoE++ (90 W)	PoE, PoE+
Puissance PoE	120 W	Inconnu
Fonctionnalités de POE	> PoE intelligent > PD Alive (surveillance PoE) > Transmission PoE à longue distance	/
Autres		
Température de fonctionnement	De -40 °C à 75 °C	De -40 °C à 75 °C
Fonctions complémentaires	Fonctions L2 complètes	/

Transmission

Plus haut, plus long, plus intelligent



Protection renforcée



Transmission plus longue



Gestion plus intelligente



Routeur sans fil		
DH-WR5210-IDC	Spéc.	TP-Link Archer C6
Prix de vente conseillé : 40	Prix	Prix de vente conseillé : 49,99
Wi-Fi 5 IEEE 802.11ac/n/a 5 GHz IEEE 802.11n/b/g 2,4 GHz	Normes	Wi-Fi 5 IEEE 802.11ac/n/a 5 GHz IEEE 802.11n/b/g 2,4 GHz
5 GHz : 867 Mbit/s (802.11ac) 2,4 Ghz : 300 Mbit/s (802.11n)	Vitesses Wi-Fi	5 GHz : 867 Mbit/s (802.11ac) 2,4 Ghz : 300 Mbit/s (802.11n)
Bibande, MU-MIMO	Capacité Wi-Fi	Bibande, MU-MIMO
1 x port GE WAN 3 x ports GE LAN	Ports Ethernet	1 x port Gigabit WAN 4 x ports Gigabit LAN
200 x 124,4 x 28 mm	Dimensions (L x P x H)	230 x 144 x 35 mm
FCC. CE. RoHS	Certifications	FCC. CE. RoHS
Température de fonctionnement : de -10 °C à 55 °C Température de stockage : de -20 °C à 70 °C Humidité de stockage : de 5 % à 95 % sans condensation	Conditions ambiantes	Température de fonctionnement : de -0 °C à 40 °C Température de stockage : de -40 °C à 70 °C Humidité de fonctionnement : de 10 % à 90 % sans condensation Humidité de stockage : de 5 % à 90 % sans condensation

POUR UNE SOCIÉTÉ PLUS SÛRE ET UNE VIE PLUS INTELLIGENTE
