

DSS Professional

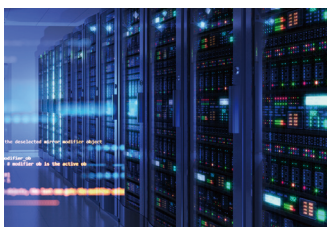
Système de Sécurité à Haute Disponibilité pour Entreprises

■ Introduction

Dahua Security System (DSS) Professional permet de gérer la sécurité de manière centralisée. Il améliore les performances matérielles et offre des fonctions de vidéosurveillance centralisée, de contrôle d'accès, d'intercommunication vidéo, de contrôle d'alarme, de terminal de paiement électronique (POS), radar et d'intelligence artificielle (IA), telles que l'identification faciale, la lecture automatique des plaques d'immatriculation et de métadonnées vidéo.

Que vous soyez une petite entreprise avec quelques caméras ou une entreprise internationale répartie dans le monde entier avec plus de 20 000 caméras, DSS Professional est la solution idéale. Même si vos besoins évoluent à l'avenir, vous pouvez facilement faire évoluer, mettre à niveau ou ajouter des fonctionnalités à DSS Pro afin de combler vos besoins. Bâissez votre système de gestion de la sécurité sur des bases solides avec DSS Pro.

■ Caractéristiques



Conception Évolutive, Extension Facile

Grâce au déploiement distribué, vous pouvez facilement augmenter le nombre de canaux pris en charge à 20 000 et la capacité de stockage central à 4 Po. La fonction multisite vous permet d'intégrer plusieurs plateformes DSS en une seule et d'afficher facilement leurs informations sur un seul client informatique. Accédez aux vidéos en direct et enregistrées, à des événements en temps réel et historiques, etc.



Applications Assistées par IA, Sécurité Proactive

DSS Pro intègre diverses capacités d'intelligence artificielle (IA) dont les appareils sont dotés, telles que la reconnaissance faciale, la lecture automatique des plaques d'immatriculation (LAPI) et les métadonnées vidéo. Vous serez immédiatement informé de l'apparition d'une cible susceptible d'attirer votre attention, ce qui permettra à vous ou au personnel de sécurité de prendre les mesures de sécurité nécessaires.



Technologie à Haute Disponibilité, Plus stable

Grâce à la redondance N + M et de secours immédiat, DSS Pro garantit que votre activité ne sera pas interrompue par une quelconque défaillance de serveur.



Services Personnalisés, Compétitivité Améliorée

Nous vous proposons des services pour intégrer DSS Pro dans votre propre plateforme, afin que notre solution réponde parfaitement à vos besoins et vous donne un avantage concurrentiel sur le marché.

■ Fonctions principales

Centre de surveillance

◆ ***Vue en direct***

Grâce à sa vue en direct facile à utiliser, personnalisez et contrôlez la façon dont vous visualisez les vidéos en temps réel. La disposition est également configurable pour afficher les vidéos dans différentes tailles, ce qui vous permet de donner la priorité à des zones importantes en les plaçant dans les fenêtres plus grandes. Il permet de commander également à distance certains appareils pour effectuer diverses actions telles que parler à un individu au moyen de la caméra ou déverrouiller la barrière d'un tourniquet pour permettre l'accès à des personnes. En cas d'urgence, un clic suffit pour enregistrer manuellement une séquence donnée de la vidéo et la garder comme preuve.

◆ ***Lecture***

La fonction de lecture vous permet de lire les vidéos enregistrées sur le serveur et les appareils dans plusieurs fenêtres. Pour vous faciliter la tâche en parcourant des tonnes de vidéos, visionnez-les 64 fois plus vite que la vitesse normale, en sautant les parties qui ne vous intéressent pas, ou ralentissez la lecture à 1/64, pour vous concentrer sur les passages importants. Pour contrôler les données contenues dans les vidéos, ajoutez des repères pour marquer le contenu pertinent, ou verrouillez-les même pour éviter qu'elles ne soient écrasées lorsque l'espace disque est plein. La fonction de filtrage s'avère également très utile lorsque vous ne devez traiter qu'un type spécifique de vidéo ou un type de cible apparaissant dans une ou plusieurs zones.

◆ ***Mur vidéo***

Le mur vidéo permet d'afficher des vidéos sur un grand écran composé de plusieurs écrans plus petits. Hautement personnalisable, configurez non seulement la disposition du mur vidéo, mais affichez aussi des vidéos enregistrées et des vidéos en temps réel pour mettre en évidence les détails importants des images. Grâce à la fonction de tâche, programmez l'affichage de vidéos de différentes sources sur le mur vidéo à des moments précis ou en boucle.

◆ ***Carte***

La carte vous permet de suivre les appareils et les événements grâce à leurs informations de localisation. Elle vous permet de marquer un appareil et de connaître immédiatement la localisation d'un événement dès lors que l'appareil déclenche une alarme qui clignote en rouge sur la carte. Ajoutez également des sous-cartes à différentes zones. Par exemple, un plan d'une place publique peut être ajouté à une carte pour déterminer exactement la position des personnes présentes sur cette place.

◆ ***Conversation de groupe***

La localisation en temps réel des terminaux mobiles (MPT) est affichée sur la carte, ce qui permet aux coordinateurs d'envoyer efficacement des agents et des ressources pour résoudre des problèmes tels qu'une alarme de cambriolage ou de menace sous la contrainte qui se déclencherait dans un bâtiment. Les coordinateurs ont la possibilité d'entamer une discussion de groupe et d'engager une conversation en temps réel avec les agents auxquels la tâche a été confiée afin de les guider efficacement tout au long du processus.

DeepXplore

Grâce à la technologie de l'intelligence artificielle, il permet de rechercher facilement des cibles, trouver des enregistrements connexes et suivre même leurs mouvements pour observer les allées et venues en définissant de simples critères de recherche. Pour obtenir une vue d'ensemble de la cible, organisez les informations connexes dans un dossier et générez des rapports.

Gestion des événements

Suivez et traitez plus de 200 types d'alarmes directement depuis le centre d'événements parallèlement aux statistiques générées en permanence. Pour vous faire une idée précise de ce qui se passe dans votre secteur, la centrale d'alarme affiche également diverses informations utiles telles que le nombre d'alarmes traitées et le type d'alarmes qui se déclenchent le plus fréquemment. Grâce à sa grande souplesse, vous disposez également d'une sélection de types d'alarmes prédéfinies et de la possibilité de créer votre propre alarme, mais aussi de la déclencher manuellement pour prendre des photos ou envoyer des courriels en cas d'événements importants.

Centre de maintenance

À partir d'une seule page, déterminez l'état complet des canaux, des appareils et des serveurs, et obtenez des informations sur les pannes afin de reconnaître instantanément les canaux hors ligne, si le serveur a cessé de fonctionner, etc. Des rapports programmés sont également envoyés sur la base des informations recueillies pour vous donner une idée exacte du fonctionnement de votre système. La mise à jour est également un jeu d'enfant, car il est possible de mettre facilement à jour plusieurs appareils sur DSS Pro par lots lorsque de nouvelles versions de micrologiciels sont disponibles.

Gestion des accès

◆ **Contrôle d'accès**

Grâce au système de contrôle d'accès intégré, contrôlez l'accès à n'importe quelle zone directement depuis DSS Pro en utilisant les appareils de contrôle d'accès de la plateforme. Verrouillez des portes à distance, surveillez leurs alentours, définissez des règles d'authentification avancées pour protéger des zones sensibles, etc. À des fins d'informations, le système conserve également des enregistrements complets de toutes les activités de contrôle d'accès.

◆ **Interphone vidéo**

Tous les interphones vidéo sont directement gérables à partir d'une interface conviviale qui offre une communication bidirectionnelle et un contrôle d'accès à distance. Grâce à l'interface, sécurisez l'accès à vos locaux et recevez des appels et des rapports d'urgence directement des personnes présentes sur place. La gestion des bâtiments est également très pratique, car elle vous permet d'envoyer des avis groupés à tous les moniteurs intérieurs, afin d'informer les gens des événements importants, comme les coupures électriques programmées.

◆ **Commande d'ascenseur**

Pour garantir la sécurité d'un bâtiment, vous devez contrôler l'accès aux ascenseurs et aux étages. Grâce à DSS Pro, exercez ce contrôle, en limitant les déplacements à un nombre restreint de personnes à l'étage de votre choix. Une fois l'accès accordé, les personnes s'identifient auprès des stations de porte ou des panneaux de commande d'ascenseur ; l'ascenseur se rendra alors directement à l'étage où elles se trouvent. La plateforme conserve également des enregistrements de toutes les authentifications que vous pouvez consulter à votre guise.

◆ **Présence**

DSS Pro est une solution complète pour suivre les heures de travail de vos employés et pour gérer les absences et les congés. Des rapports détaillés sont générés pour l'évaluation des employés et le calcul des salaires.

◆ **Visiteur**

DSS Pro offre une démarche complète pour gérer les visiteurs, notamment la prise de rendez-vous, l'inscription, l'autorisation d'accès et la fin de visite avec annulation de toutes les autorisations. Un registre complet et détaillé de toutes les visites est disponible pour examen à tout moment.

Analyse intelligente

Pour vous aider à accroître vos bénéfices et à renforcer vos services, la plateforme fournit des informations précieuses sur les personnes présentes dans vos locaux en effectuant diverses analyses intelligentes et en générant des cartes thermiques (densité de personnes). Grâce à ces dernières, déterminez le nombre de personnes présentes dans une zone à un moment donné, les endroits qu'elles fréquentent le plus et le moment précis où se produisent les pics de fréquentation.

Gestion de parcs de stationnement

À partir d'une plateforme centralisée, contrôlez à distance tous vos détecteurs de places de stationnement, vos appareils LAPI et vos systèmes d'affichage des places disponibles pour gérer les véhicules dans vos parcs de stationnement. Tous ces appareils fonctionnent ensemble pour guider les véhicules vers les places de stationnement de manière ordonnée. Grâce à sa fonction de visualisation, gérez également et directement les appareils à travers la carte visuelle de votre parc de stationnement par un simple glisser-déposer.

Synthèse

DSS Pro est compatible avec les autres systèmes de votre infrastructure. En créant des ponts, configurez avec flexibilité des actions de couplage sur DSS Pro en fonction des événements qui sont déclenchés sur d'autres plateformes. Par ailleurs, DSS Pro permet de synchroniser les données de présence (pointage) et les enregistrements de contrôle d'accès avec les bases de données d'autres plateformes.

Conditions requises pour le système

	Serveur		Ordinateur	
	Recommandé	Minimum	Recommandé	Minimum
Processeur	Processeur 10 cœurs Intel Xeon Silver 4114 à 2,2 GHz	Intel Xeon E-2224 3,4 GHz, cache de 8 Mo	Processeur 4 cœurs Intel Core i7 64 bits	Processeur 4 cœurs Intel Core i3 64 bits
Mémoire	16 Go	8 Go	16 Go	4 Go
Disque Système	Disque dur de classe entreprise 7 200 tr/min 1 To, 500 Go d'espace libre pour DSS	Disque dur de classe entreprise 7 200 tr/min 1 To, 500 Go d'espace libre pour DSS	-	-
Disque de Stockage	Disque dur de classe entreprise 7 200 tr/min 1 To, 500 Go d'espace libre pour DSS		200 Go d'espace libre pour le client DSS	100 Go d'espace libre pour le client DSS
Carte Graphique	-		NVIDIA® GeForce® GT 730	Intel® HD Graphics 4400
Port Ethernet	4 ports à 1 000 Mbit/s	2 ports à 1 000 Mbit/s	1 000 Mbit/s	
Système d'Exploitation	Microsoft® Windows Server 2012 (64 bits) Microsoft® Windows Server 2016 (64 bits) Microsoft® Windows Server 2019 (64 bits) Microsoft® Windows 10 20H2 (64 bits)		Microsoft® Windows 7 (32 bits) Microsoft® Windows 7 (64 bits) Microsoft® Windows 10 20H2 (32 bits) Microsoft® Windows 10 20H2 (64 bits) Microsoft® Windows 11 (64 bits) Microsoft® Windows Server 2008 (64 bits) Microsoft® Windows Server 2012 (64 bits) Microsoft® Windows Server 2016 (64 bits) Microsoft® Windows Server 2019 (64 bits)	
Langues	Anglais (États-Unis), Chinois simplifié.		Arabe, Bulgare, Tchèque, Danois, Anglais (États-Unis), Finlandais, Français, Allemand, Hébreu, Hongrois, Italien, Japonais, Coréen, Macédonien, Polonais, Portugais, Russe, Chinois simplifié, Espagnol, Thaïlandais, Chinois traditionnel, Turc, Ukrainien, Vietnamien.	

■ Spécification des Performances

Les spécifications suivantes sont obtenues à partir d'un serveur remplissant les conditions matérielles requises.

Organisation, Rôle et Utilisateur	
Organisations	10 niveaux, 999 organisations au total
Rôle (autorisation utilisateur)	500
Utilisateurs	200 utilisateurs en ligne et 2 500 utilisateurs au total
Rôles par Utilisateur	32
Utilisateurs pour l'application Mobile VDP	500 utilisateurs en ligne et 5 000 utilisateurs au total

Plan d'Enregistrement	
Plans d'Enregistrement Généraux	3 000
Plans d'Enregistrement de Détection de Mouvement	3 000
Plans de Récupération de Vidéos	3 000
Plan de Récupération de Fichiers	3 000

Événement	
Règles d'événement	3 000

Carte	
Hiérarchies	8
Taille du Package de Carte GIS Hors ligne	500 Mo
Nombre de Cartes Tramées	256
Nombre de Sous-cartes par Carte	32
Taille Maximale de Carte Tramée	15 Mo
Résolution de Carte Tramée	8 100 × 8 100
Nombre de Ressources sur une Carte GIS	300
Nombre de Ressources sur une Carte Tramée	300

Gestion de Personnes et de Véhicules	
Personnes	300 000
Cartes	600 000
Images Faciales	300 000
Empreintes Digitales	600 000
Véhicules	50 000

Listes de Véhicules et de Visages à Surveiller^①

Listes de Visages à Surveiller	50
Listes de Véhicules à Surveiller	32
Nombre Total d'Images Faciales	300 000
Nombre de Visages par Liste de Visages à Surveiller	50 000
Nombre de Véhicules par Liste de Véhicules à Surveiller	50 000

Analyse intelligente

Groupes de Comptage de Personnes	30
Règles de Comptage de Personnes par Groupe	20

Gestion de parcs de stationnement

Groupe de Véhicules	32
Nombre d'Entrées et de Sorties	60
Parcs de Stationnement	16
Points d'Entrée et de Sortie	60
Nombre d'Entrées	30
Nombre de Sorties	30
Plaques d'Immatriculation par Place de Stationnement Réservee	10 000
Détecteurs de Places de Stationnement par Parc de Stationnement	500
Places de Stationnement par Parc de Stationnement	1 500
Systèmes d'Affichage de Places de Stationnement Disponibles par Parc de Stationnement	30
Taille d'Image par Couche	15 Mo
Résolution par Couche	8 100 × 8 100
Nombre Total de Couches	128
Couches par Parc de Stationnement	16
Ressources par Couche (places de stationnement non incluses)	600
Places de Stationnement par Couche	1 000

Contrôle d'accès

Groupes d'Autorisation d'Accès	500
Personnes par Groupe d'Autorisation	30 000
Groupe de Portes	500

Interphone vidéo

Pièces (unités d'habitation)	5 000
Personnes par Pièce	10
Comptes VDP	5

Présence

Terminaux de Présence	64
Périodes de Présence	64
Quarts de Présence	100

Synthèse

Ponts	5
Événements Déclencheurs Entrants	100
Sources de Déclenchement Entrantes	500

Conversation de groupe

Groupes	30
Utilisateurs par Groupe	100

Centre de Notification

Messages du Centre de Notification	1 000
------------------------------------	-------

Stockage de Données

Enregistrements d'Événement	20 000 000
Enregistrements de Reconnaissance Faciale	20 000 000
Enregistrements LAPI	5 000 000
Enregistrements de Métadonnées	5 000 000
Enregistrements de Contrôle d'Accès	5 000 000
Enregistrements d'Interphone Vidéo	5 000 000
Journaux des Visiteurs	5 000 000
Enregistrements d'Entrée	5 000 000
Enregistrements de Sortie	5 000 000
Enregistrements de Stationnement	5 000 000
Enregistrements de Présence	5 000 000
Enregistrements de Commande d'Ascenseur	5 000 000
Enregistrements de Comptage Historique	5 000 000
Enregistrements Statistiques par Zone	5 000 000
Enregistrements de Carte Thermique	5 000 000
Enregistrements MPT	5 000 000
Journaux des Opérateurs	5 000 000
Journaux de Service	5 000 000
Déploiement Indépendant de Données – Enregistrements d'Événement	30 000 000
Déploiement Indépendant de Données – Enregistrements de Reconnaissance Faciale	30 000 000
Déploiement Indépendant de Données – Enregistrements LAPI	30 000 000
Déploiement Indépendant de Données – Enregistrements de Métadonnées	30 000 000

■ Spécifications de Serveur

Paramètre		Un Seul Serveur	Plusieurs Serveurs
Nombre de Sous-serveurs par Système	Serveurs Secondaires	-	10 serveurs
Nombre Total d'Appareils	Appareils	2 000 appareils	20 000 appareils
	Enregistrement Automatique d'Appareils	1 000 appareils	10 000 appareils
Appareils et Canaux Vidéo²	Appareils et Canaux Vidéo	1 000 appareils, 2 000 canaux	10 000 appareils, 20 000 canaux
	Appareils P2P	32 appareils	
	Appareils ajoutés par ONVIF	1 000 appareils, 2 000 canaux	10 000 appareils, 20 000 canaux
	Canaux LAPI	500 canaux	5 000 canaux
	Appareils et Canaux de Reconnaissance Faciale	100 appareils, 500 canaux	1 000 appareils, 5 000 canaux
	Canaux de Métadonnées Vidéo	500 canaux	5 000 canaux
	Appareils MPT	100 appareils	300 appareils
	Appareils EEC	64 appareils	
Appareils de Contrôle d'Accès	Appareils de Contrôle d'Accès et de Commande d'Ascenseur	500 appareils, 1 000 canaux	1 500 appareils, 3 000 canaux
	Appareils de Contrôle d'Accès	500 appareils, 1 000 portes	1 500 appareils, 3 000 portes
	Appareils de Commande d'Ascenseur	500 appareils, 1 000 canaux	1 500 appareils, 3 000 canaux
	VDP	2 000 appareils	
Appareils d'alarme	Contrôleurs d'Alarme	100 appareils, 1 000 zones	500 appareils, 5 000 zones
	Pylônes de téléphonie d'Urgence	1 000 appareils, 2 000 canaux	10 000 appareils, 20 000 canaux
Appareils de Contrôle de Sécurité	Machines de Contrôle de Sécurité	20 appareils	200 appareils
	Portiques de détection de Métaux	60 appareils	600 appareils
Appareils de Parc de Stationnement	Détecteurs de Place de Stationnement	500 appareils, 1 500 places de stationnement	2 000 appareils, 6 000 places de stationnement
	Panneaux d'Affichage de Places de Stationnement Libres	150 panneaux d'affichage	600 panneaux d'affichage
Analyse Intelligente	Canaux de Comptage de Personnes	100 canaux	300 canaux
	Canaux de Carte Thermique	100 canaux	300 canaux
Multisite	Sites	100 sites	
	Appareils par Site	10 000 appareils, 20 000 canaux	
	Nombre Total d'Appareils	10 000 appareils, 20 000 canaux	
Autres	Canaux POS (Terminaux de Point de Vente)	100 canaux	300 canaux

Serveur de Transmission Multimédia	Bande Passante Totale Entrante	600 Mbit/s	6 000 Mbit/s
	Bande Passante Entrante (Vidéo)	600 Mbit/s	6 000 Mbit/s
	Bande Passante Entrante (Image)	200 Mbit/s	2 000 Mbit/s
	Bande Passante Totale Sortante	600 Mbit/s	6 000 Mbit/s
	Bande Passante Sortante (Vidéo)	600 Mbit/s	6 000 Mbit/s
	Bande Passante Sortante (Image)	200 Mbit/s	2 000 Mbit/s
	Bande Passante Totale (Stockage)	600 Mbit/s	6 000 Mbit/s
	Bande Passante (Stockage de Vidéos)	600 Mbit/s	6 000 Mbit/s
	Bande Passante (Stockage d'Images)	200 Mbit/s	2 000 Mbit/s
Lecture, Stockage et Téléchargement	Bande Passante de Préenregistrement pour Enregistrements d'Alarme	400 Mbit/s	4 000 Mbit/s
	Capacité maximale de Stockage Centralisé (IPSAN)	400 To	4 Po
Événement^③	Nombre Total d'Événements ^④	300 par seconde	600 par seconde
	Stockage d'Événements ou d'Alarmes avec Images ^⑤	300 par seconde	600 par seconde
	Alarmes avec Instantanés (Stockés sur Appareils)	300 par seconde	600 par seconde
	Événements de Contrôle d'Accès	300 par seconde	600 par seconde

① Nombre de listes de visages à surveiller et d'appareils : Nombre de visages x nombre d'appareil < 10 millions. Par exemple, une liste de visages à surveiller de 200 000 visages peut être envoyée à 50 appareils de reconnaissance faciale, y compris des IVSS, des NVR et des caméras de reconnaissance faciale.

② Le nombre total d'appareils et de canaux vidéo indique le nombre d'appareils et de canaux vidéo connectés à la plateforme, tels que les IPC, les NVR et les ITC, qui ne doit pas dépasser la valeur.

③ La simultanéité des événements correspond à la simultanéité des pics : Test de 20 minutes de simultanéité des pics, 3 fois par jour et 30 % de la simultanéité des pics pendant 8 heures par jour. La simultanéité des événements dépend des écritures simultanées dans la base de données. La simultanéité des événements avec images doit prendre en compte la capacité d'écriture des images sur le disque.

④ Nombre total d'événements simultanés : La possibilité d'écrire simultanément tous les événements dans les enregistrements du système.

⑤ Pour la simultanéité des événements avec images, la simultanéité d'écriture des images doit également être prise en compte. La capacité d'écriture d'images d'un serveur seul peut atteindre 200 Mbit/s, de sorte que la simultanéité des événements avec images est limitée par la capacité d'écriture d'images.

■ Fonctions Principales du Client Mobile DSS

DSS Agile

◆ *Vue en direct*

Même si vous êtes loin de votre ordinateur, vous pouvez également assurer la sécurité de votre secteur directement sur DSS Agile. Visionnez à distance les vidéos en temps réel de 16 canaux au maximum en même temps avec 3 types de flux à choisir en fonction de l'état de votre réseau mobile. Les commandes PTZ sont également prises en charge afin de couvrir une grande partie de votre secteur. En cas d'événement intéressant, prenez des instantanés ou des enregistrements qui seront stockés à titre de preuve sur votre téléphone, ou diffusez un message vocal pour dissuader les intrus.

◆ *Lecture*

Lisez les vidéos stockées sur les appareils ou le serveur jusqu'à 8 fois en accéléré ou 1/8 fois au ralenti sur DSS Agile. Utilisez également la fonction d'enregistrement manuel pour enregistrer des contenus importants et les conserver sur votre téléphone.

◆ **Contrôle d'accès**

Grâce à DSS Agile, surveillez et commandez à distance tous les appareils de contrôle d'accès. Par exemple, ouvrez une porte à une personne ayant une identité établie ou configurez une porte pour qu'elle soit toujours fermée afin de ne laisser personne y accéder.

◆ **Suivi de cible**

Dans le cas d'activités suspectes, localisez les cibles directement dans DSS Agile en recherchant les enregistrements de reconnaissance faciale d'une période donnée, en téléchargeant l'image faciale d'une cible spécifique ou en recherchant les enregistrements de capture de personnes, de véhicules non motorisés et de véhicules motorisés en fonction de leurs caractéristiques.

◆ **Événement**

Vous pouvez Recevoir et traiter différents types d'alarmes. Recevoir également des alarmes lorsque DSS Agile n'est pas en cours d'exécution grâce à une fonction d'adhésion aux services.

◆ **Interphone vidéo**

Passez des appels ou recevez des appels des stations principales, des écrans de surveillance intérieurs et des portiers. Après avoir adhéré aux services d'appels hors ligne, vous continuerez à recevoir des appels même si l'application n'est pas en cours d'exécution. Par ailleurs, l'enregistrement complet des appels entrants et sortants vous permet de ne manquer aucun message important.

◆ **Gestion des fichiers**

Gérez les instantanés et les vidéos stockés sur les appareils ou le serveur comme vous le souhaitez, par exemple en les supprimant ou en les exportant vers votre album.

DSS Agile VDP

◆ **Gestion des visiteurs**

Gérez facilement les visiteurs en enregistrant leurs informations et en générant des laissez-passer avec les autorisations d'accès nécessaires. À leur arrivée, ils peuvent utiliser les laissez-passer pour accéder à l'endroit où vous vous trouvez. DSS Agile VDP note le moment où les visiteurs commencent et terminent leur visite.

◆ **Surveillance des interphones**

À leur arrivée, les invités vous appellent sur la station de porte pour que vous vérifiez leur identité grâce à la vidéo en direct. Après confirmation de leur identité, ouvrez leur la porte à distance directement sur DSS Agile VDP. Si vous constatez des activités indésirables, faites appel au centre de gestion pour signaler une urgence.

◆ **Centre de messages**

Accédez à tous les enregistrements de déverrouillage et à tous les messages d'alarme de la surveillance intérieure sur DSS Agile VDP pour identifier les menaces et d'assurer la sécurité de votre résidence.

■ Configuration matérielle requise pour le client mobile DSS

	iOS	Android
Modèle	iPhone 5S ou supérieure	-
RAM	-	2 Go ou supérieure
Résolution	-	1 280 × 720 ou supérieure
Système d'Exploitation	iOS 10.0 ou supérieure	Android 5.0 ou version ultérieure
Langue	Arabe, Anglais (États-Unis), Français, Russe, Chinois simplifié	