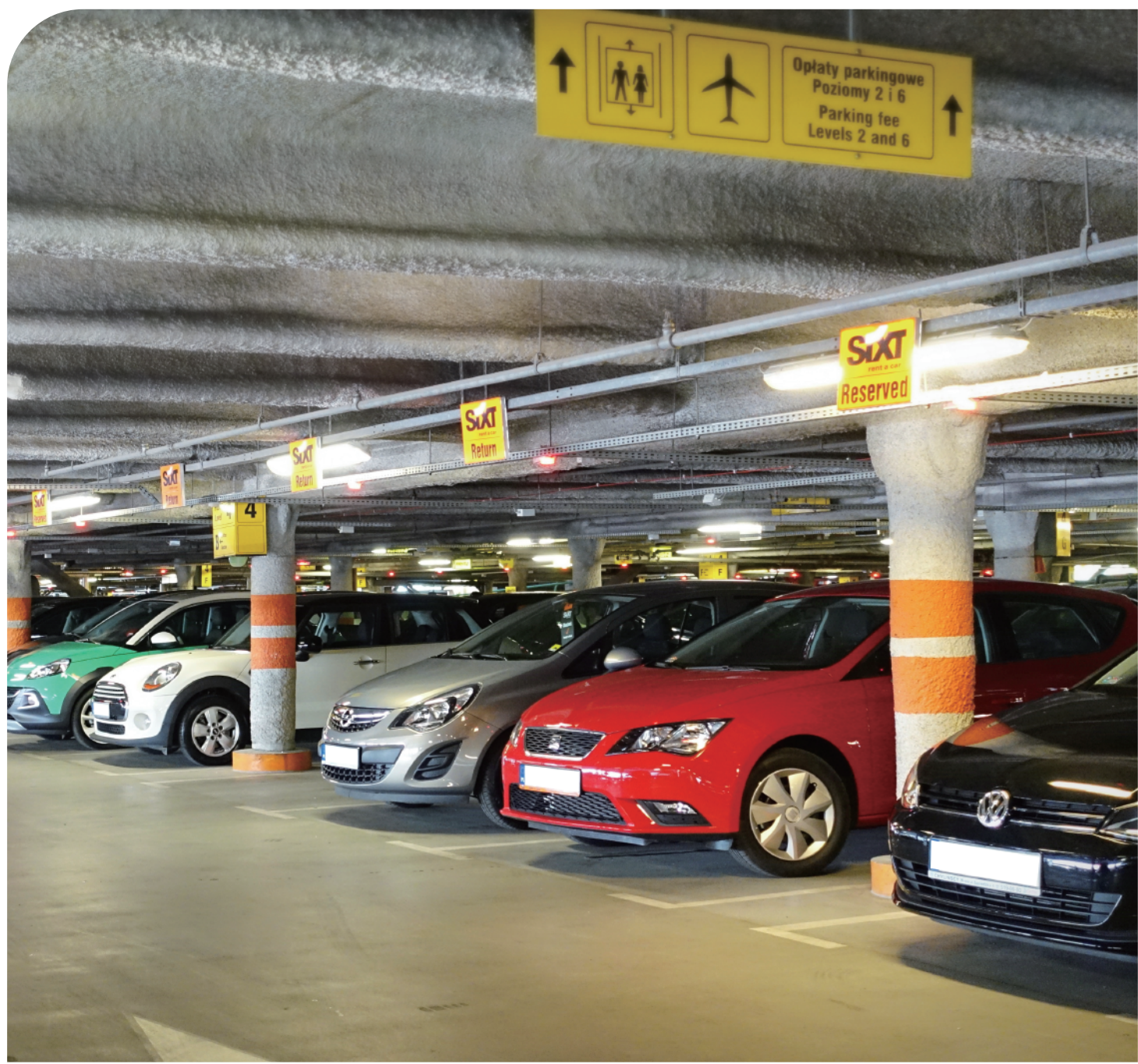


# SOLUTION DE STATIONNEMENT INTELLIGENTE DAHUA

Accès efficace, guidage innovant, gestion facile

---



## Solution et défis de la gestion du stationnement

### Les défis

#### Entrée et sortie

Contrôle manuel  
Arrêt pour vérification  
Faible efficacité



#### Localiser un véhicule

Aucune statistique  
Difficile à trouver  
Conducteur peu expérimenté



#### Parking

Sans détection  
Sans guidage  
Difficultés de gestion



#### Accident automobile

Sans surveillance  
Sans preuve  
Lourde responsabilité



### Comment résoudre ces difficultés ?

#### Comment améliorer l'efficacité à l'entrée ?

- Remplacer le contrôle manuel à l'entrée par une technologie LAPI.
- Le contrôle automatique améliore l'efficacité.

#### Comment aider les conducteurs à localiser leur voiture ?

- La fonction LAPI fournit les données des plaques d'immatriculation des véhicules.
- Affiche l'emplacement de votre véhicule sur le kiosque d'affichage.

#### Comment stationner facilement ?

- Détecter automatiquement les places disponibles.
- Afficher le nombre de places de stationnement disponibles dans chaque zone sur des écrans.
- Guider le conducteur vers une place de stationnement disponible.

#### Comment conserver des preuves en cas d'accident ?

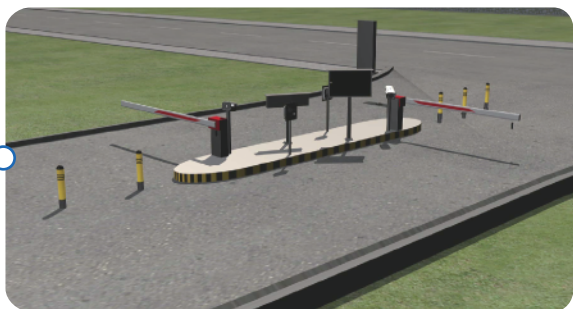
- Fournir une vidéosurveillance complète dans le parc de stationnement.
- Logs de stationnement riches contenant des données, des images et des vidéos.





## I Vue d'ensemble de la solution

Entrée et sortie



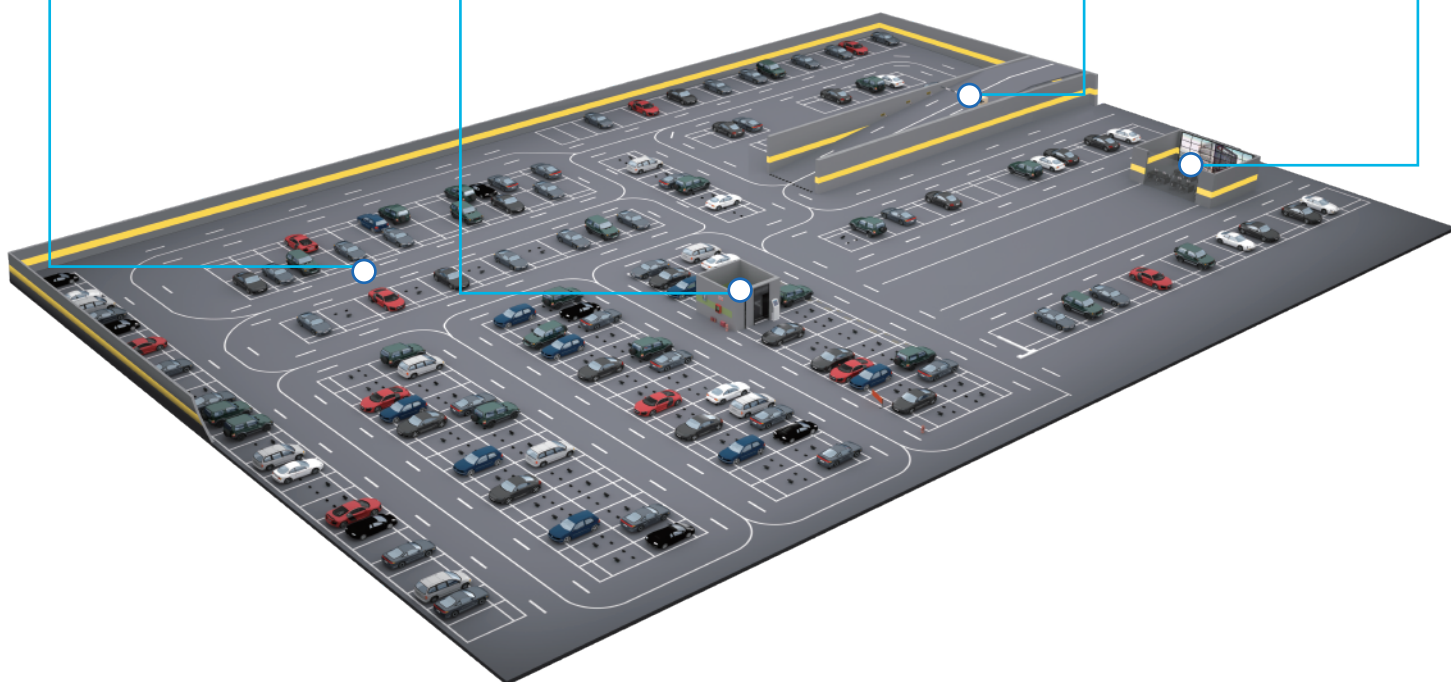
Système de guidage de stationnement



Gestion de stationnement

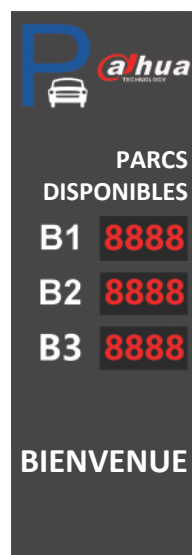


Localisateur de voiture



## Détails de l'application

### Entrée et sortie



- **Tout savoir en un coup d'œil**

Le nombre de places de stationnement disponibles est compté par le logiciel et affiché sur l'écran extérieur. Une fonction d'affichage multizone est prise en charge. Avant de se garer, les conducteurs peuvent voir le nombre de places disponibles sur un écran LED. L'écran d'information affiche les informations pertinentes pour les conducteurs lorsqu'ils entrent ou sortent du parc de stationnement.



- **Sans ticket et sans arrêt**

L'accès des véhicules est contrôlé par la caméra LAPI, ce qui élimine le besoin de tickets de stationnement.

Cela améliore la fluidité du trafic sans aucune attente.

**Caméra LAPI**

- Capture et reconnaît la plaque d'immatriculation du véhicule
- Prend en charge la vidéo/détection de boucle
- Offre une liaison intelligente qui permet d'ouvrir/fermer la barrière
- Solution embarquée avec algorithme de reconnaissance de plaque d'immatriculation
- Prend en charge le contrôle de la barrière même lorsque le logiciel de gestion est hors ligne
- Taux de reconnaissance des plaques d'immatriculation  $\geq 95\%$  (selon le pays et en fonction de certaines conditions)



- **Il y a toujours un moyen d'entrer et de sortir**

Appelez le centre de contrôle via le VTO lorsqu'un incident se produit ou lorsqu'un visiteur se présente.

- **Paramètres modulables des autorisations d'accès**

Permet de définir une liste de blocage ou une liste d'autorisation à l'aide d'un modèle flexible avec numéro de plaque, heure, voie, canal, etc.

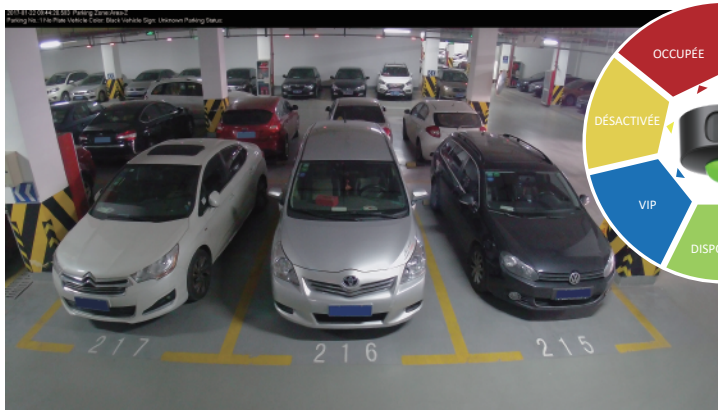




## Système de guidage de stationnement



- **Guidage vers une place de stationnement**  
L'écran LED de guidage intérieur indique le nombre de places de stationnement disponibles dans une direction donnée, afin d'aider le conducteur à trouver une place de stationnement. Le feu de stationnement intégré à la caméra sert de guide visuel et indique l'état actuel de la place de stationnement.



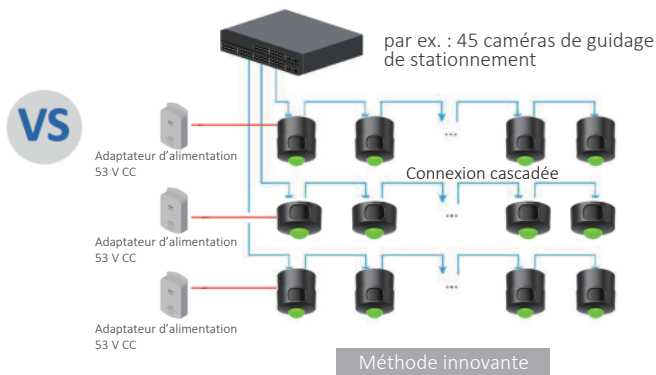
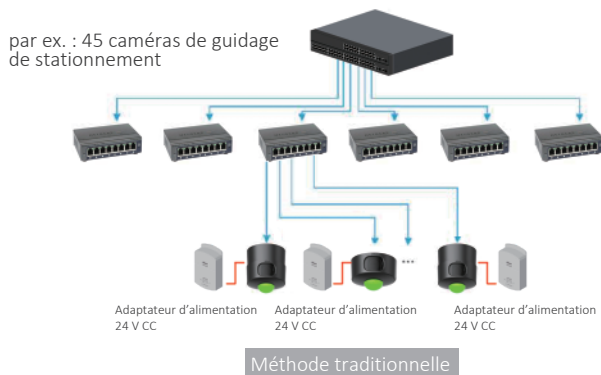
- **Aucun espace n'est caché**  
La caméra de guidage de stationnement peut identifier automatiquement l'état actuel de la place de stationnement et fournir des informations sur la plaque du véhicule au centre de contrôle. Elle fournit également un flux vidéo en temps réel au centre de contrôle pour la surveillance de la sécurité et la collecte de preuves. En outre, son indicateur lumineux intégré à sept couleurs indique le statut des différentes places de stationnement.

## Déploiement facile et coûts réduits

### Alimenté via Ethernet (PvE) :

Seul le premier appareil a besoin d'être relié au câble et au cordon d'alimentation, les autres appareils connectés peuvent être alimentés par câble Ethernet.

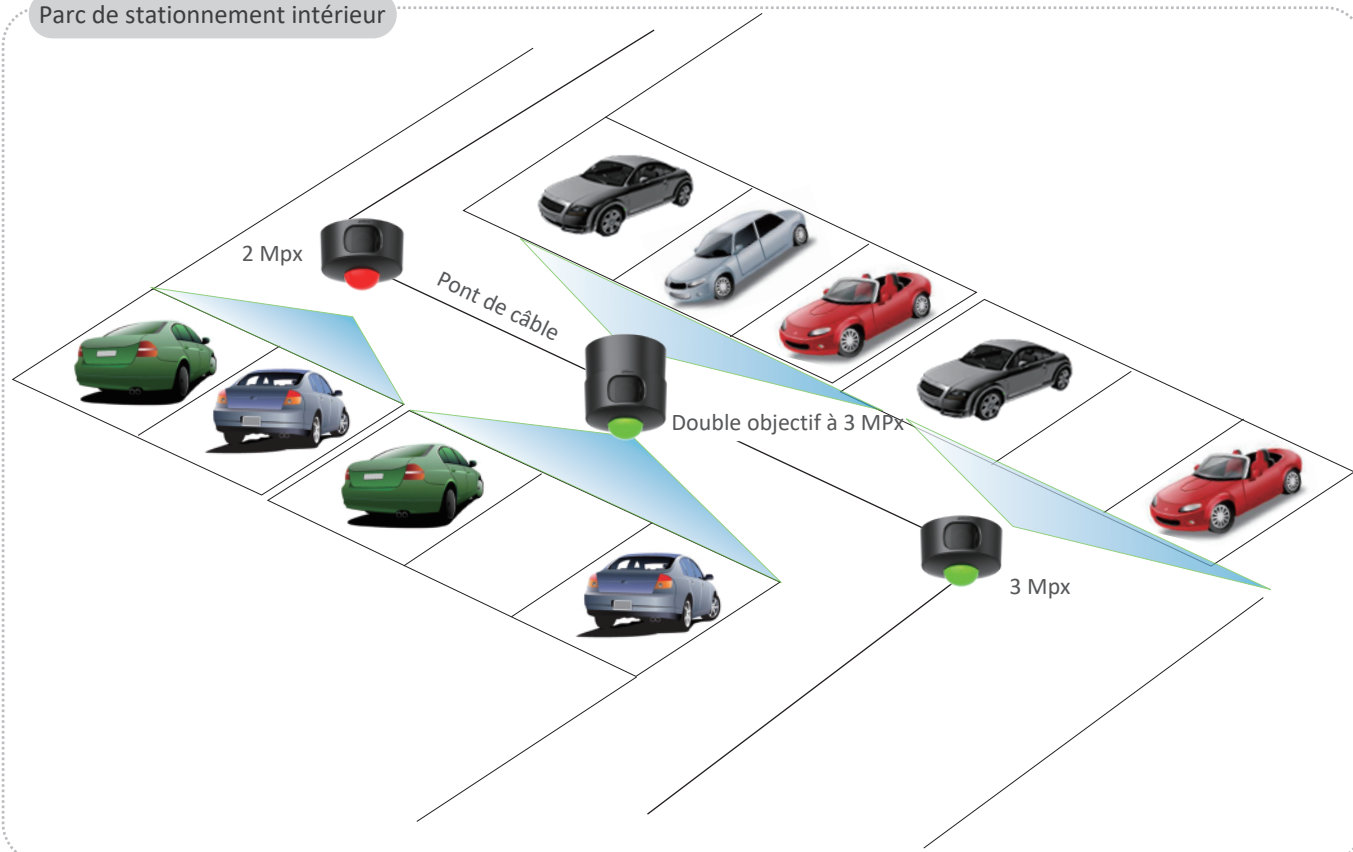
- Jusqu'à 6 caméras de guidage à double objectif ou 10 caméras de guidage à simple objectif peuvent être connectées en série.
- Réduction du déploiement du câblage UTP et des coûts (83 %).
- Réduction du nombre de commutateurs.
- Réduction du nombre de câbles d'alimentation nécessaires.
- Réduction du coût des chemins de câbles (63 %).



## Détection modulable des places de stationnement

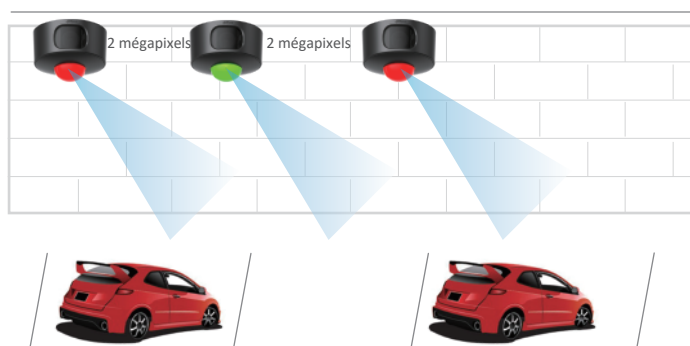
- Différentes solutions économiques peuvent être appliquées à différents scénarios de stationnement.
- Une caméra de guidage 2 Mpx peut détecter deux places de stationnement. Une caméra de guidage 3 Mpx peut détecter trois places de stationnement.
- Une caméra de guidage double objectif 3 Mpx peut détecter six places de stationnement, ce qui permet de réduire les coûts (< 25 %).

### Parc de stationnement intérieur



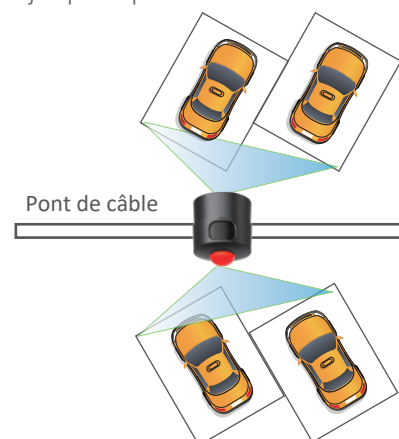
### Stationnement parallèle intérieur

La caméra de guidage de stationnement 3 Mpx peut également être utilisée pour détecter les places de stationnement parallèles (comme illustré dans l'image ci-dessous) si nécessaire.



### Parc de stationnement intérieur

Grâce à ses deux axes réglables, la caméra de guidage de stationnement 3 Mpx permet de détecter jusqu'à 4 places de stationnement en angle.

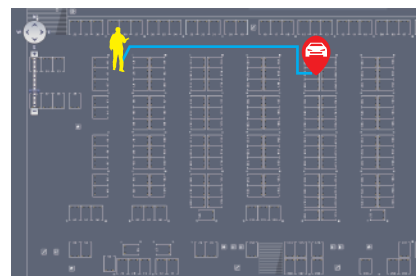
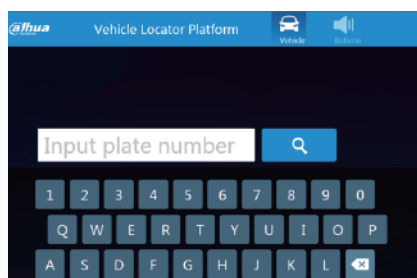




## SOLUTION DE STATIONNEMENT INTELLIGENT DAHUA

Haute efficacité, simplicité d'utilisation et de gestion

### Localisation du véhicule



Le localisateur de véhicule équipé d'un écran tactile permet de trouver facilement votre voiture. Recherche approximative de plaque d'immatriculation/heure d'entrée/photo, confirme avec l'image du véhicule, puis indique la place de stationnement. En outre, il peut indiquer le meilleur chemin pour aller du kiosque à la place de stationnement de votre voiture.

### Détection de stationnement d'extérieur

La caméra de détection de stationnement d'extérieur peut couvrir un vaste parc de stationnement extérieur, reconnaissant les places de stationnement disponibles/occupées (20 à 100 places par caméra selon la hauteur d'installation et la couverture) avec un guidage convivial pour améliorer l'efficacité et les performances du parc de stationnement.



### Gestion de stationnement

- **Plateforme facile à utiliser**

Spécialement conçue pour la gestion du stationnement. Interface visuelle et exploitation basée sur des cartes.

- **Surveillance exhaustive**

Un accident automobile ou un vol de bien dans un parc de stationnement représente un problème pour son responsable. En effet, le manque de preuves peut entraîner des conflits. L'enregistrement et l'aperçu de la vidéo haute définition sont des fonctions que les caméras d'accès et les caméras de détection de place peuvent fournir. Les responsables de parcs de stationnement peuvent aider les clients à trouver les preuves vidéo correspondantes en cas d'accident ou de litige, ce qui peut faciliter considérablement l'enquête et accélérer la résolution du dossier.





- **Gestion des interphones**  
Permet de répondre à un visiteur ou à un appel d'urgence à l'aide du VTO.
- **Télégestion**  
Permet la modification à distance des informations sur les véhicules et le contrôle à distance des barrières.
- **Recherche intelligente**  
Permet de rechercher des vidéos et des images par date, heure et numéro de plaque d'immatriculation.
- **Logs de stationnement**  
Registre riche en données sur le stationnement et l'historique des entrées/sorties, comprenant la photo du véhicule, la plaque d'immatriculation, le numéro de la place de stationnement, les horaires, etc.



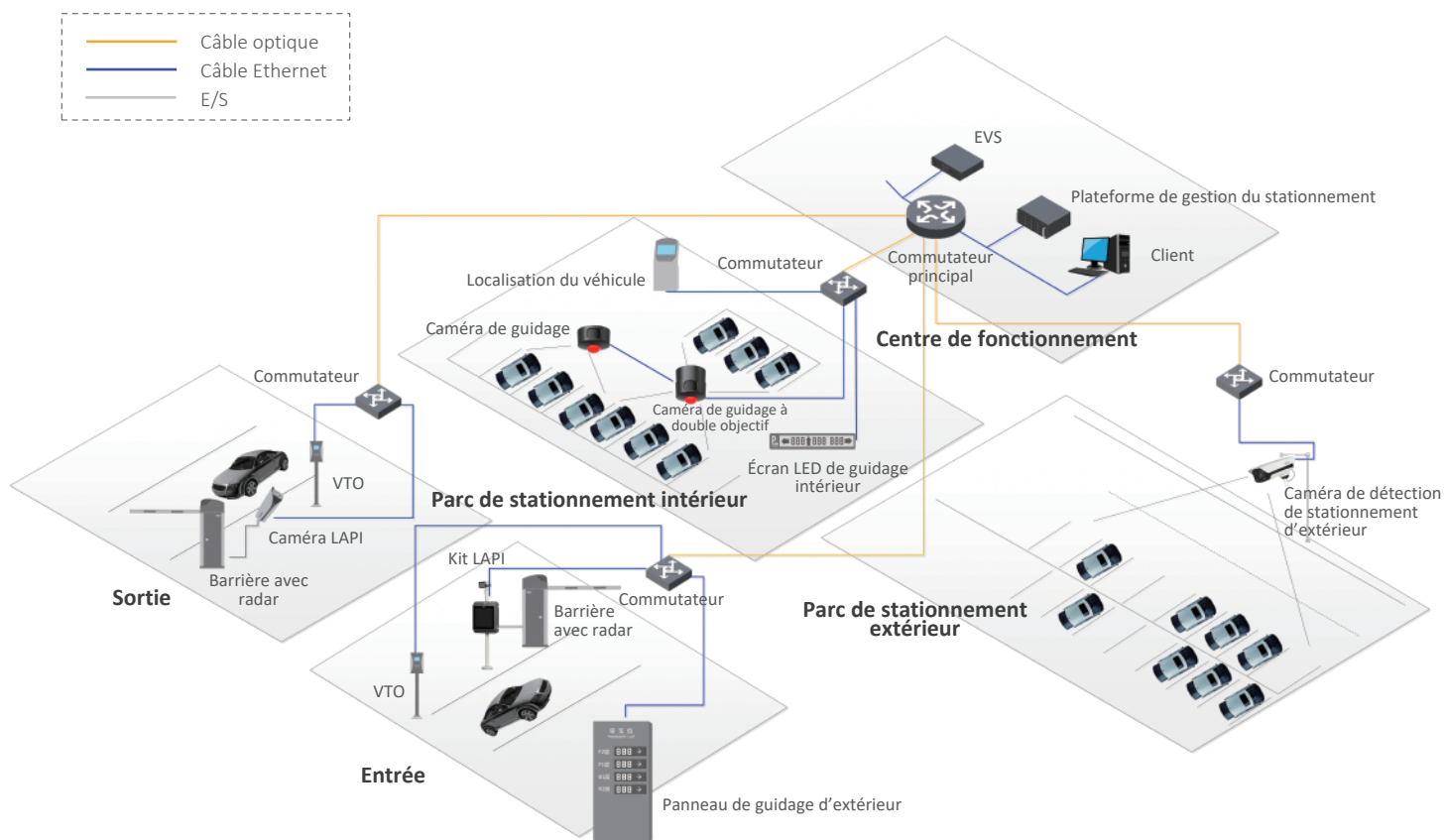
### Services VIP

#### Services de réservation et de stationnement VIP

- **Services de réservation** : offre un système de réservation pratique pour les clients ou invités importants.
- **Services de stationnement VIP** : garde les places de stationnement réservées, et fournit une indication de couleur particulière pour les places de stationnement VIP.
- **Avertissement de stationnement interdit** : si une place de stationnement réservée ou spéciale est occupée illégalement, l'administrateur est immédiatement alerté.



## Structure et topologie de la solution



### Caractéristiques principales :

#### Arrivée et départ simplifiés

- Vous aide à trouver une place libre.
- Localise votre voiture et vous permet de payer et de partir en toute commodité.

#### Offre une fonction LAPI et des options de vidéo/boucle

- Constitue une solution de stationnement plus économique.
- Taux de reconnaissance :  $\geq 95\%$  (selon le pays et en fonction de certaines conditions)

#### Surveillance exhaustive

- Offre une surveillance 24 h/24, 7 j/7 avec une caméra d'accès et une caméra de guidage.
- Recherche d'enregistrements vidéo et d'images par date, heure et numéro de plaque d'immatriculation.

#### Gestion du réseau

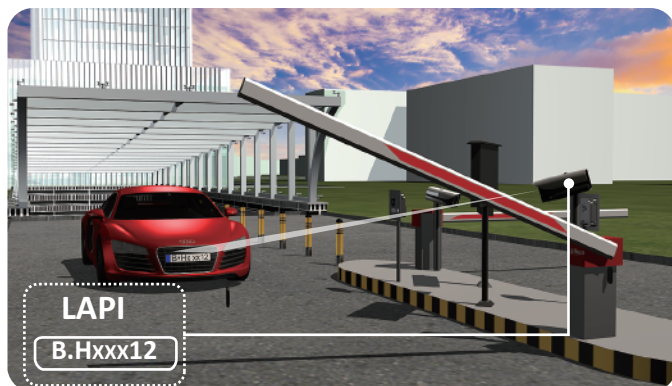
- Prend en charge une gestion de réseau centralisée des parcs et des zones multiples de stationnement.

#### Système ouvert

- Système ouvert avec de multiples interfaces pour une intégration facile avec des systèmes tiers.

## Technologie clé

### Algorithme puissant

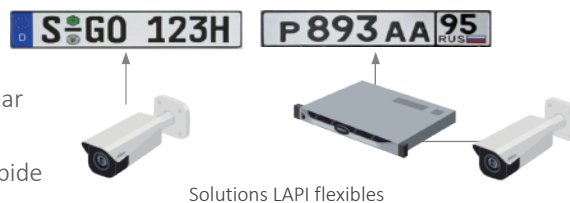


#### Entrée et sortie pratiques avec la fonction LAPI intégrée à la caméra

- Fonction LAPI efficace qui peut effectuer une reconnaissance complète de la plaque en moins d'une seconde.
- Le transfert de flux vidéo ou d'images n'est pas nécessaire, ce qui permet de gagner du temps.
- Un serveur dédié à la fonction LAPI n'est pas nécessaire, ce qui réduit les coûts totaux du serveur.
- Plus stable, ne sera pas affectée même si le réseau est hors ligne.

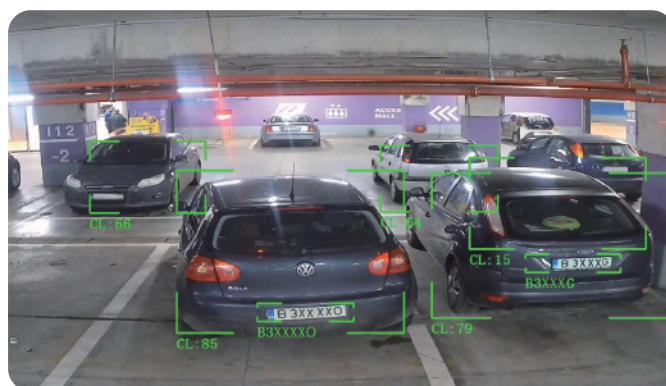
#### Solution de détection de place de stationnement économique

- La caméra LAPI efficace offre détection multifonctionnelle.
- Couverture multiplace de jusqu'à 3 places par objectif et 6 places par caméra.
- La fonction LAPI fournit les informations clés pour la localisation rapide des véhicules.

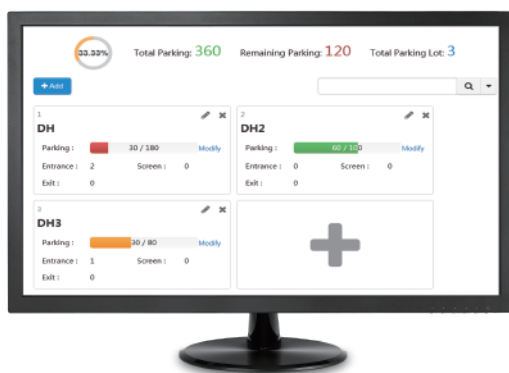


#### Algorithme de haute précision pour détecter la forme des véhicules

- Équipée du dernier algorithme de détection de la forme du véhicule par apprentissage profond.
- Détection basée sur la forme du véhicule, et si la plaque d'immatriculation est visible (non couverte par la neige, la boue, etc.).
- L'analyse de l'état des places de stationnement est moins perturbée par la présence d'objets/cibles non pertinents (par exemple, des piétons).
- Taux de détection de véhicules supérieur à 99 %.



### Plateforme de gestion professionnelle



#### Spécialement conçue pour la gestion du stationnement

- Interface visuelle facile à utiliser basée sur une carte.
- Offre des fonctions professionnelles, comme la réservation et le stationnement VIP.
- Données riches pour la gestion et l'analyse du stationnement.
- Amélioration de l'efficacité de la gestion et réduction des coûts de main-d'œuvre.



## I Gamme de produits de stationnement



### Caméra d'entrée et de sortie de stationnement 3-6 m

- Algorithme de reconnaissance de plaque d'immatriculation embarqué
- Portée de capture 3-6 m, détection de largeur de voie 3-4 m
- Taux de capture des véhicules  $\geq 99\%$ , taux de reconnaissance  $\geq 95\%$
- IP67, 12 V CC/24 V CA/PoE+, de  $-30\text{ °C}$  à  $65\text{ °C}$
- 4 Mpx (2 688 × 1 520), CMOS 1/1,8 po, 0,002 lux
- Objectif varifocal motorisé 2,7-12 mm
- 1 port pour carte TF intégré prenant en charge jusqu'à 128 Go



### Caméra d'entrée et de sortie de stationnement 8-30 m

- Algorithme de reconnaissance de plaque d'immatriculation embarqué
- Portée de capture 8-30 m, détection de largeur de voie 6-7 m
- Taux de capture des véhicules  $\geq 99\%$ , taux de reconnaissance  $\geq 95\%$
- IP67, 12 V CC/24 V CA/PoE+, de  $-30\text{ °C}$  à  $65\text{ °C}$
- 4 Mpx (2 688 × 1 520), CMOS 1/1,8 po, 0,002 lux
- Objectif vari-focal motorisé 10-50 mm
- 1 port pour carte TF intégré prenant en charge jusqu'à 128 Go



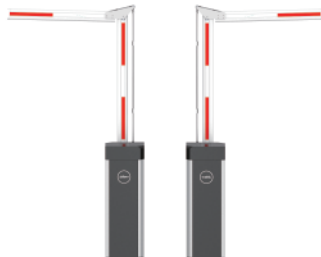
### Affichage LED d'entrée et de sortie

- Prise en charge de l'affichage de 4 lignes de 8 lettres chacune, diagramme en treillis  $64 \times 64$  (pas de pixel de 4,75 mm)
- Prise en charge de la diffusion vocale
- 3 éclairages LED intégrés d'une luminosité maximale de  $1\,500\text{ cd/m}^2$  (réglable)
- Conforme aux normes CEM Classe A et RoHS
- IP54, 100 à 240 V CA, de  $-30\text{ °C}$  à  $70\text{ °C}$



### Interphone vidéo d'extérieur

- Communication vocale et vidéo
- IK07, IP65
- Caméra fisheye 2 Mpx avec vue à  $160\text{ °}$



### Barrière à bras

- Temps d'ouverture/fermeture maximal de 0,9 s
- Longueur du bras 1,5-6 m (droit ou pliable)
- Antichute avec radar connecté ou antenne
- IP55



### Écran LED d'extérieur

- 1 à 6 étages pris en charge
- Écran P10 avec affichage bicolore
- Indice de protection IP54

## I Gamme de produits de stationnement



### 6 caméras de détection et de guidage pour parc de stationnement

- Détection en temps réel de 6 places de stationnement
- 7 couleurs d'indicateur (rouge/jaune/bleu/vert/cyan/blanc/rose)
- Système interactif avec indicateur de place externe
- 12-48 V CC prenant en charge 6 caméras raccordées en série pour l'alimentation et la transmission réseau ou 12 V CC/PoE
- 4 Mpx (2 688 × 1 520), objectif 2,8/3,6 mm, WDR 100 dB
- Algorithmes de reconnaissance de plaque d'immatriculation intégrés, taux de reconnaissance des véhicules > 99,5 % et taux de reconnaissance des plaques > 99 %
- Diffusion audio prise en charge
- IP54, de -20 °C à 50 °C



### 3 caméras de détection et de guidage pour parc de stationnement

- Détection en temps réel de 3 places de stationnement
- 7 couleurs d'indicateur (rouge/jaune/bleu/vert/cyan/blanc/rose)
- Système interactif avec indicateur de place externe
- 12-48 V CC prenant en charge 10 caméras raccordées en série pour l'alimentation et la transmission réseau ou 12 V CC/PoE
- 4 Mpx (2 688 × 1 520), objectif 2,8/3,6 mm, WDR 100 dB
- Algorithmes de reconnaissance de plaque d'immatriculation intégrés, taux de reconnaissance des véhicules > 99,5 % et taux de reconnaissance des plaques > 99 %
- Diffusion audio prise en charge
- IP54, de -20 °C à 50 °C



### 2 caméras de détection et de guidage pour parc de stationnement

- Détection en temps réel de 2 places de stationnement
- 7 couleurs d'indicateur (rouge/jaune/bleu/vert/cyan/blanc/rose)
- Système interactif avec indicateur de place externe
- 12-48 V CC prenant en charge 10 caméras raccordées en série pour l'alimentation et la transmission réseau ou 12 V CC/PoE
- 2 Mpx (1 920 × 1 080), objectif 3,6/6 mm, WDR 100 dB
- Algorithmes de reconnaissance de plaque d'immatriculation intégrés, taux de reconnaissance des véhicules > 99,5 % et taux de reconnaissance des plaques > 99 %
- Diffusion audio prise en charge
- IP54, de -20 °C à 50 °C



### Caméra de détection et de guidage fisheye pour parc de stationnement

- Détection en temps réel de 12 places de stationnement
- Détection en temps réel de 6 places de stationnement et algorithmes de reconnaissance de plaque d'immatriculation embarqués
- 7 couleurs d'indicateur (rouge/jaune/bleu/vert/cyan/blanc/rose)
- 12 V CC/PoE+
- 12 Mpx (3 008 × 3 000), CMOS 1/1,7 po, objectif 1,85 mm, DWDR
- Prise en charge de la détection audio, entrée 1 canal et sortie 1 canal
- Prise en charge d'une entrée d'alarme à 2 canaux et d'une sortie à 2 canaux, carte micro SD jusqu'à 256 Go
- IP67, de -30 °C à 45 °C



### Écran LED de guidage d'intérieur

- Intérieur une/deux/trois directions, chacune avec un nombre à 3 chiffres
- Affichage bicolore rouge/vert
- Deux ports RS485 et un port Ethernet 100 Mbit/s
- Prend en charge l'intégration du SDK avec une plateforme tierce



### Localisateur de voiture

- Écran tactile 16:9 21,5 pouces
- Prend en charge la recherche de l'emplacement du véhicule à partir du numéro de plaque d'immatriculation
- Prend en charge la recherche approximative/par heure/par image
- Affiche le meilleur itinéraire sur la carte



## I Gamme de produits de stationnement



### Caméra de détection de stationnement d'extérieur

- Prise en charge de statistiques sur la disponibilité des places de stationnement dans une grande zone et affichage des chiffres en temps réel
- Prise en charge de l'état des places de stationnement avec une couleur rouge/verte.
- Prise en charge du mode espace de stationnement et du mode zone
- Détection de 40 places maximum
- 4 Mpx (2 688 × 1 520), CMOS 1/1,8 po
- Objectif vari-focal motorisé 4-9 mm/10-50 mm
- IP67, de -30 °C à 65 °C



### Caméra réseau WizMind de détection de stationnement

- Prise en charge de statistiques sur la disponibilité des places de stationnement dans une grande zone et affichage régulier des chiffres
- Prise en charge du mode espace de stationnement et du mode zone
- Détection de 100 places maximum
- 4 Mpx (2 688 × 1 520)/8 Mpx (3 840 × 2 160), CMOS 1/1,8 po
- Objectif vari-focal motorisé 2,7-12 mm/8-32 mm
- IP67, IK10, de -40 °C à 65 °C



### Écran LED de guidage d'extérieur

- Prise en charge de l'affichage de 4 lignes de 4 lettres chacune, pas de pixel de 10 mm
- Luminosité maximale de 6 000 cd/m<sup>2</sup> (réglable)
- IP54, 100 à 240 V CA, de -30 °C à 70 °C



### Caméra PTZ de détection de stationnement illégal

- Capture automatiquement les événements de stationnement illégal dans une zone donnée.
- Moteur de reconnaissance de plaque d'immatriculation intégré, équipé d'un algorithme d'apprentissage profond.
- Prise en charge de plusieurs modes de tour pour améliorer l'efficacité de la capture
- Prise en charge d'une connexion audio externe pour une diffusion audio locale/conversation vocale.
- Rotation horizontale continue à 360°, rotation verticale de -30° à 90° et retournement automatique de 180°
- 4 Mpx (2 688 × 1 520), CMOS 1/1,8 po, double système PTZ, double objectif varifocal (2,8-12 mm et 5,4-135 mm, zoom optique x25)
- 36 V CC/Hi-PoE, IP67, de -40 °C à 65 °C



### Système de gestion de stationnement

- Client web et client PC
- Gestion de toutes les places de stationnement intérieures et extérieures sur une seule carte
- Rapport BI pour l'exploitation du parc de stationnement
- Module d'extension : Algorithme LAPI en arrière-plan, guichet.



### Stockage central d'entreprise

- Bande passante d'entrée/enregistrement maximale de 640 Mbit/s
- Prise en charge de 16 disques durs (chacun jusqu'à 10 To), Hot-Swap
- Prise en charge de RAID 0/1/5/6/10/50/60/JBOD, disque de secours
- Conception modulaire et sans fil

## I Cas de Réussite

La solution de stationnement intelligent de Dahua combine de manière organique des systèmes de stationnement en bordure de route, des systèmes de stationnement en garage, des systèmes de guidage par gradation pour le stationnement urbain, des plateformes de stationnement urbain, des systèmes d'applications mobiles et d'autres sous-systèmes afin de fournir des services de stationnement pratiques aux propriétaires de voitures, des systèmes d'exploitation de stationnement avancés aux entreprises et un mécanisme de gestion de stationnement scientifique à long terme au gouvernement.

### Valeur de la solution

01

Optimise l'expérience : Permet d'économiser 70 % du temps de recherche d'une place de stationnement, ce qui est très pratique pour les conducteurs.

02

Augmente les bénéfices : Réduit les coûts de la main-d'œuvre de 80 % et augmente l'efficacité opérationnelle de 80 %.

03

Améliore l'efficacité : Contrôle les infractions au code de la route, atténue les embouteillages, contribue à améliorer l'image de la ville et favorise la construction de villes intelligentes.

### Cas concrets



#### Projet de parking souterrain pour appartements résidentiels, Serbie

La solution de parking intelligent de Dahua offre aux résidents de ce complexe d'appartements une expérience pratique d'entrée et de sortie en utilisant la technologie LAPI, et permet également de trouver rapidement des places de stationnement disponibles pour les visiteurs. Cette solution comprend plus de 100 caméras de détection de stationnement et 4 caméras d'accès, permettant une gestion efficace du parking et une opération de vidéosurveillance dans la zone.



#### Projet de parking d'aéroport, Danemark

La solution de stationnement intelligent de Dahua réduit le temps de recherche des places de stationnement disponibles et fournit à la direction un aperçu clair des 1 217 places de stationnement dans le parking. Le logiciel de stationnement facile à utiliser de Dahua Technology, PMS PRO, permet à la direction du garage de contrôler l'occupation, d'évaluer les accidents, de rechercher des données et d'exporter des rapports. Parallèlement, l'intégration du système LAPI et de l'analyse vidéo permet aux conducteurs de trouver plus facilement les places de stationnement disponibles et de trouver leur véhicule dans l'immense parking.



#### Projet de parc de stationnement d'un centre commercial, République tchèque

Comptant parmi les centres commerciaux les plus prospères de Prague, ce centre commercial dispose d'un total de 2 240 places de stationnement. Dahua Technology a équipé son parking de 925 caméras de détection des places de stationnement, de 5 kiosques « Trouver ma voiture », de 20 écrans de guidage, etc., qui améliorent considérablement l'expérience de stationnement des conducteurs et aident le centre commercial à attirer davantage de clients.

# POUR UNE SOCIÉTÉ PLUS SÛRE ET UNE VIE PLUS INTELLIGENTE

**Dahua CEE et pays scandinaves**  
Tél. : +48 223957400  
E-mail : dh.cen@dahuatech.com

**Dahua Technology Poland SP.ZO.O**  
Tél. : +48 223957400  
E-mail : biuro.pl@dahuatech.com

**Dahua Technology SRB D.O.O**  
Tél. : +38 1 (11) 4429999  
E-mail : dh.srb@dahuatech.com

**Dahua Technology Denmark Aps**  
E-mail : Nordic.ne@dahuatech.com

**Dahua Technology Hungary LTD**  
Tél. : +36 17899852  
E-mail : sales.hu@dahuatech.com

**Dahua Technology Bulgaria EOOD**  
Tél. : +35929950013  
Support : support.bg@dahuatech.com

**Dahua Technology SRL**  
Courriel : marketing.ro@dahuatech.com

**Dahua Technology Czech.s.r.o.**  
Tél. : +420 225 986 001  
E-mail : admin.cz@dahuatech.com

**Dahua Guvenlik Teknolojileri Sanayi ve Ticaret A.S.**  
E-mail : sales.tr@dahuatech.com

**Dahua Technology Middle East FZE**  
E-mail : info.me@dahuatech.com

**Dahua Technology Mexico S.A. DE C.V.**  
Tél. : +52 55 67231936  
E-mail : sales.mx@dahuatech.com  
Support : support.mx@dahuatech.com

**Dahua Technology Colombia S.A.S.**  
Tél. : +57 6013106176  
E-mail : marketing.co@dahuatech.com  
Support : support.co@dahuatech.com

**Dahua Technology Perú S.A.C**  
Tél. : +511 500-8555  
E-mail : sales.pe@dahuatech.com  
Support : support.pe@dahuatech.com

**Dahua Technology Chile SpA**  
Tél. : +56 232705421  
E-mail : sales.cl@dahuatech.com  
Support : support.chile@dahuatech.com

**Dahua Technology Argentina S.A.**  
E-mail : project.ar@dahuatech.com

**Dahua Technology Panama S.A.**  
E-mail : sales.pa@dahuatech.com  
Support : support.pa@dahuatech.com

**Dahua Brésil**  
Tél. : +55 11 32511871  
Support Technique : suporte.br@dahuatech.com  
Sales : comercial.br@dahuatech.com

**Dahua Technology USA Inc.**  
Tél. : +1 (949) 679-7777  
E-mail : sales.usa@dahuatech.com  
Support : support.usa@dahuatech.com

**Dahua Technology Canada**  
Tél. : +1 877-606-1590  
E-mail : sales.usa@dahuatech.com  
Support : support.usa@dahuatech.com

**Dahua Europe BV**  
Tél. : +31 (0) 85-0715700  
E-mail : sales.benelux@dahuatech.com  
Support : support.benelux@dahuatech.com

**Dahua Iberia, S.L.**  
Tél. : +34 917649862  
E-mail : sales.iberia@dahuatech.com  
Support : support.iberia@dahuatech.com

**Dahua Technology Italy s.r.l.**  
Tél. : +39 02 99912900  
E-mail : info.italy@dahuatech.com  
Support : support.italy@dahuatech.com

**Dahua Technology GmbH**  
Tél. : +49 211 2054 4120  
E-mail : sales.de@dahuatech.com  
Support : support.de@dahuatech.com

**Dahua Technology France**  
Tél. : +33 (0) 1 48 53 70 53  
E-mail : sales.france@dahuatech.com  
Support : support.france@dahuatech.com

**Dahua Singapour**  
Tél. : +65 65380952  
E-mail : sales.sg@dahuatech.com

**Dahua Malaisie**  
Tél. : +60376620732  
E-mail : sales.my@dahuatech.com

**Dahua Indonésie**  
Tél. : +6227893330  
E-mail : sales.id@dahuatech.com  
Support : support.id@dahuatech.com

**Dahua Australie**  
Tél. : +61 290306000  
E-mail : sales.oc@dahuatech.com

**Dahua New Zealand**  
Tél. : +64 09 2823467  
Hotline technique : 0800 854 857  
E-mail : Dahua\_NZ@dahuatech.com

**Dahua Philippines**  
E-mail : Dahua\_Philippines@dahuatech.com

**Dahua Russia (Dahua Technology Rus LLC.)**  
Tél. : 8 (800) 707-67-66  
E-mail : info.ru@dahuatech.com

**Dahua Kazakhstan (Dahua Technology Kazakhstan LLP)**  
Tél. : +7 727 3110838  
E-mail : sales.kz@dahuatech.com

**Dahua Uzbekistan (OOO "Dahua Vision")**  
Tél. : +998 781488666

**Dahua Technology Ukraine Office**  
Tél. : +380674011526  
E-mail : dahua.ukraine@dahuatech.com

**Dahua Technology UK Limited**  
Tél. : +44 (0) 1628 613 500  
E-mail : sales.uk@dahuatech.com  
Support : support.uk@dahuatech.com

**Dahua Technology South Africa (Pty) Ltd | Head Office**  
Ligne du bureau : +27 10 593 3242  
Ligne d'assistance aux entreprises WhatsApp : +27 84 072 9260  
Ligne d'assistance gratuite : 080 099 0064  
E-mail : sales.za@dahuatech.com  
Support : support.za@dahuatech.com

**Dahua Technology Nigeria Representative Ltd.**  
E-mail : Westafrica@dahuatech.com

**Dahua Thaïlande**  
Tél. : +66 2541 5188  
E-mail : info.th@dahuatech.com

**Dahua Republic of Korea**  
Tél. : +82-2-6486-8889  
E-mail : sales.kr@dahuatech.com

**Dahua Vietnam**  
Tél. : +84 24 3202 6616  
E-mail : DH\_VIET@dahuatech.com

**Dahua Technology Japan**  
Tél. : +81-3-6661-6818  
Fax : +81-3-6661-6857  
E-mail : Dahua\_Japan@dahuatech.com

**Dahua Technology India Private Limited**  
Tél. : +91 124 4569100  
E-mail : sales.india@dahuatech.com

\* La conception et les caractéristiques sont indiquées sous réserve de modifications sans préavis.

Version 2, août 2022

## DAHUA TECHNOLOGY FRANCE

Bâtiment A, 8 rue Eugene et Armand Peugeot, 92500 Rueil-Malmaison  
Tél : 01 48 53 70 53  
E-mail : marketing.france@dahuatech.com  
Website : <https://france.dahuatech.com>



Site web