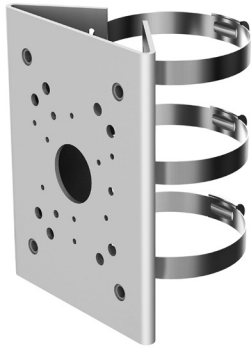


DH-PFA150-SG

Support de montage sur poteau



- Matériau : SECC ET SUS304
- Assortis à des caméras particulières, conçus de manière belle et élégante



Scène

Convient au montage d'une caméra à une température de fonctionnement comprise entre -40°C et +60°C (-40°F et +140°F) et à une humidité relative inférieure à 90%.

Spécifications Techniques

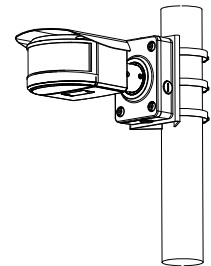
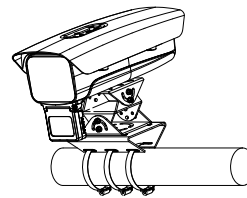
Performance

Modèle	DH-PFA150-SG
Matériau	SECC & SUS304
Dimensions du produit	130,4 mm × 170,0 mm × 45,0 mm (5,13" × 6,69" × 1,77") (L × L × H)
Diamètre du mât	Ø80 à 150 mm (Ø3,15" à 5,91")
Poids Net	1,1 kg (2,43 livres)
Palier de charge	10,0 kg (22,05 livres)
Température fonctionnement	De -40°C à +60°C (de -40°F à +140°F)
Humidité de fonctionnement	<90% (RH)
Couleur	Gris argenté
Caméra applicable	Consultez "Sélection d'accessoires".

Information sur le produit

Type	Modèle	Description
Support de caméra	DH-PFA150-SG	Support de montage sur poteau

Installation



Dimensions (mm/pouce)

