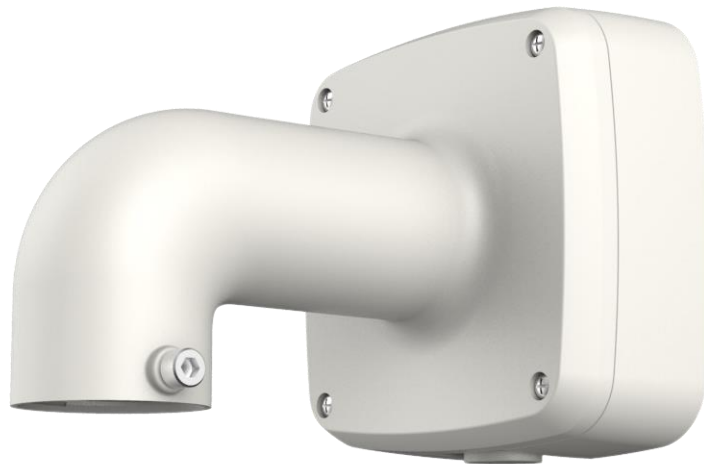


DH-PFB302S

Wall Mount Bracket with IP66 Junction Box



Features

- Neat & Integrated design
- Material: Aluminum
- Wall mount bracket with IP66 junction box

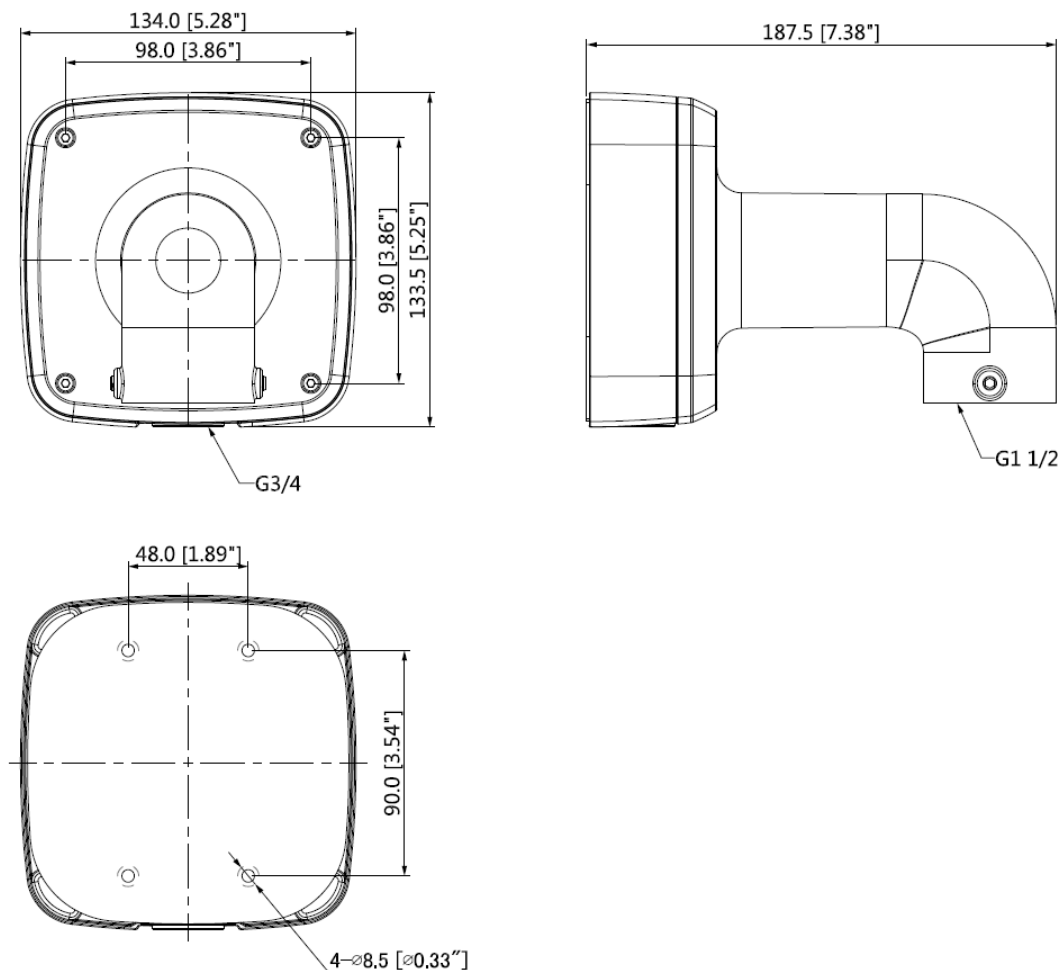
Spécifications Techniques

Modèle	DH-PFB302S
Général	
Matériau	Aluminium
Dimensions (L x H x P)	134,0mmx133,5mmx187,5mm (5,28"x5,25"x7,38")
Filetage de tuyau	G3/4"
Poids	0,7kg (1,54 livres)
Palier de charge	4,0kg (8,82 livres)
Couleur	Blanc
Protection	IP66
Temp. de fonctionnement	De -40°C à 60°C(de -40°F à 140°F)
Humidité	0 à 90% RH
Modèle applicable	Consultez "Sélection d'accessoires".

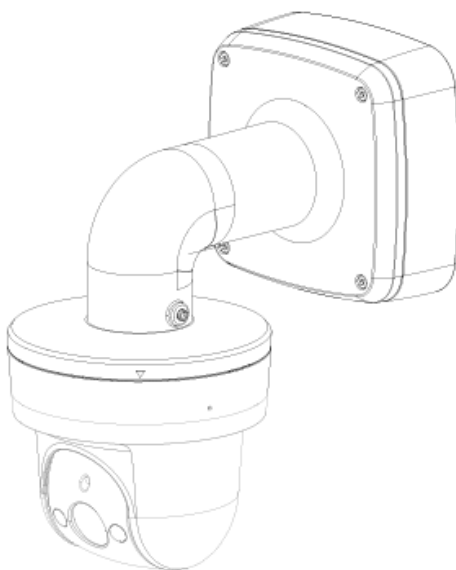
Informations sur le produit

Type	Modèle	Description
Support de caméra	DH-PFB302S	Support mural avec boîte de raccordement IP66
	PFB302S	Support mural avec boîte de raccordement IP66

Dimensions (mm/pouce)



Application



Informations sur le paquet

- Support de montage mural avec boîte de raccordement IP66 *1
- Vis ST4.2x25 *4
- Ancre en plastique *4
- Clé à molette S3.0 *1