

# Comment configurer la fonction FTP/SFTP

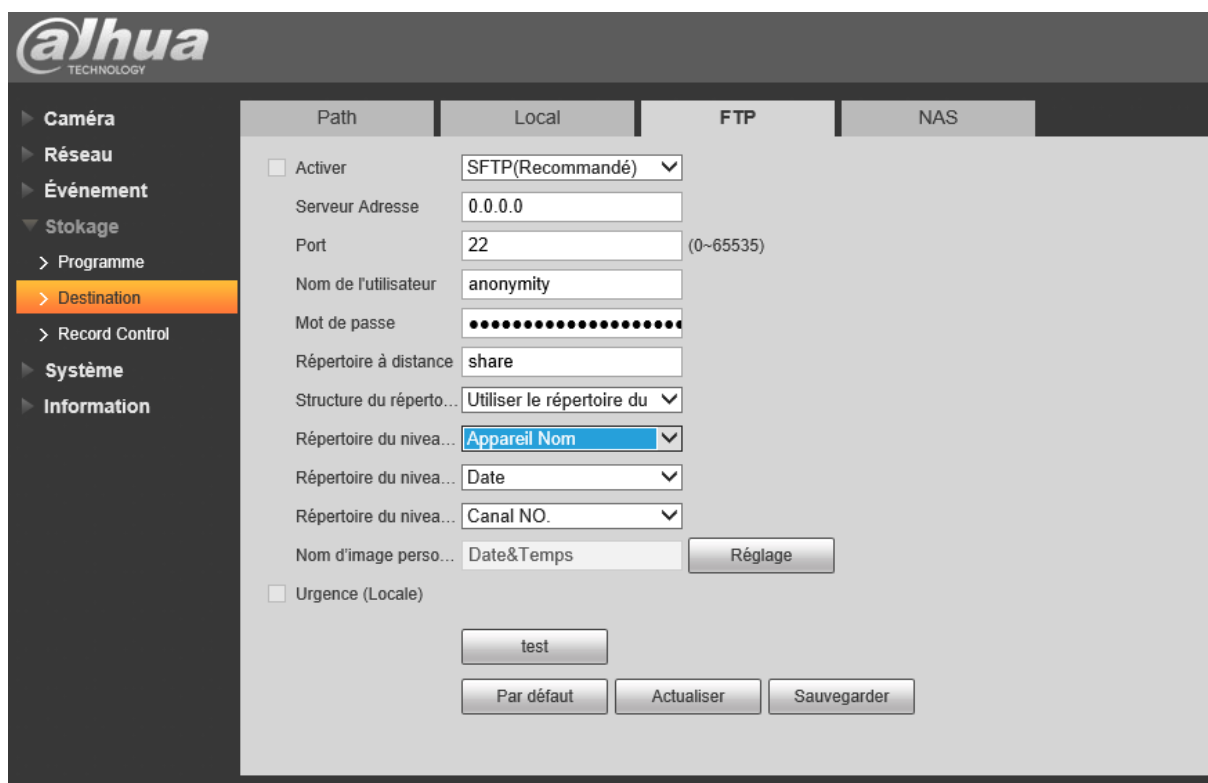
## 1. Pour les caméras avec fonction FTP

Tout d'abord, accédez à l'appareil à l'aide d'un navigateur, puis cliquez sur Réglage-Stokage-Destination.

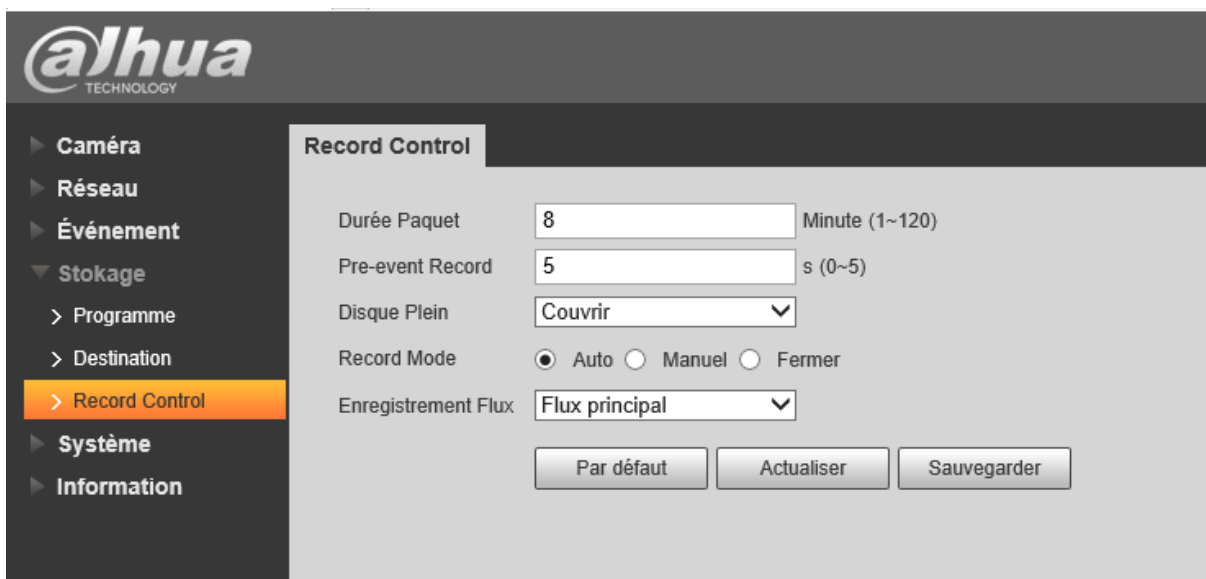
Configurer l'enregistrement en FTP.



Ensuite, activer le FTP, entrer l'adresse du serveur FTP, le port, le nom d'utilisateur et le mot de passe du serveur FTP.



Et cliquez sur Paramètres-stokage-record control



Durée paquet permet de contrôler la durée du téléchargement des enregistrements/snapshots vers le FTP.

## 2. La fonction ftp sur NVR/XVR

Cliquez sur Paramètres- stokage-FTP

PARAMÈTRES STOCKAGE

STOCKAGE

DE BASE

Programme d'enregis...

Gestion de disque

Mode d'enregistrements

Groupe disque

Quota de disque

> FTP

Activer   FTP  SFTP (Recommandé)

Serveur Adresse

Port  (1-65535)

Nom d'utilisateur

MDP

Anonyme

Chemin de stockage

Vidéo

Taille de fichier  M

Canal

Jour

Période 1  -   Événem...  Général

Période 2  -   Événem...  Général

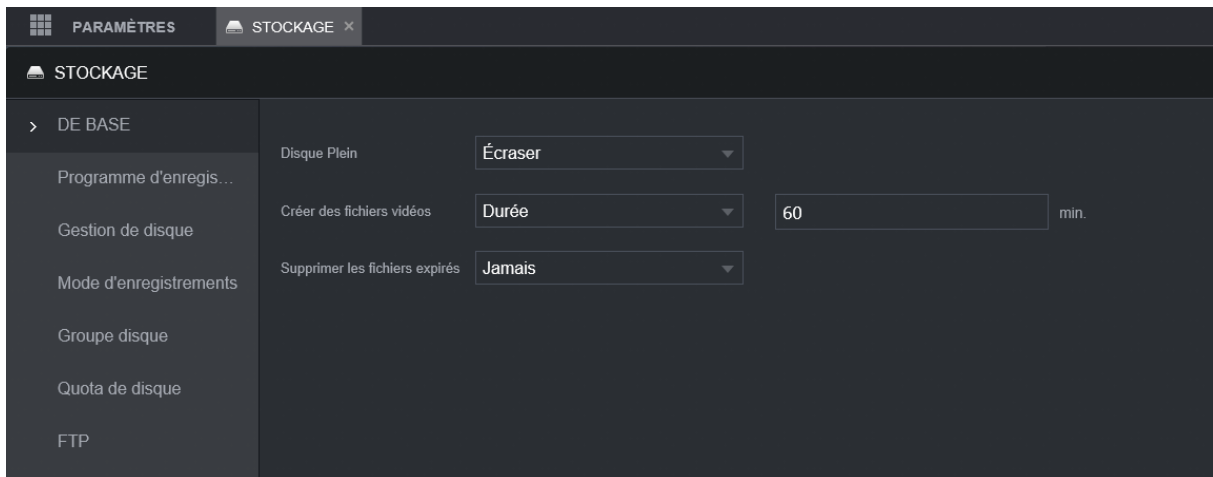
Instantané

Intervalle de transfert d'image  sec.

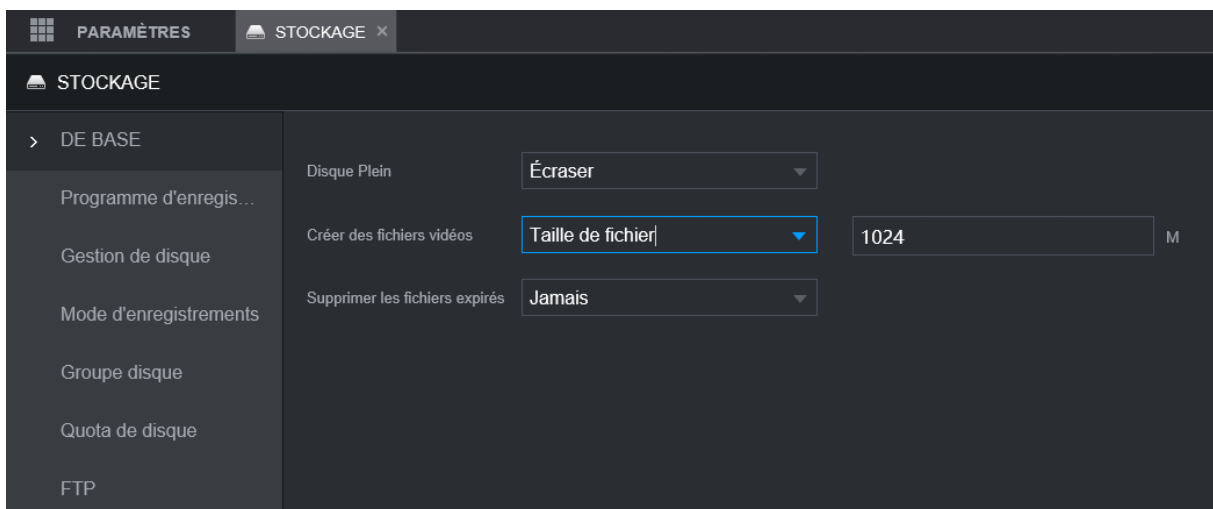
Canal

Tout d'abord, activez le FTP, entrez l'ip de serveur, le port, le nom d'utilisateur et le mot de passe.

Taille de fichier signifie la taille maximale du téléchargement. Si vous voulez télécharger tous les enregistrements, vous pouvez saisir 0 M.



Et télécharger le vidéo en fonction de la longueur du fichier.



Ensuite, vous pouvez définir quelle voie, quel jour, quelle période activer le FTP.

Enfin, vous pouvez le vérifier sur le serveur FTP.

| NAME ▲   | TYPE  | SIZE     | DATE                     |
|--|-------|----------|--------------------------|
| XVR_ch1_main_20200108000000_20200108010000.dav | video | 902.0 MB | Jan 08, 2020 11:07:15 AM |
| XVR_ch1_main_20200108010000_20200108020000.dav | video | 902.0 MB | Jan 08, 2020 11:32:25 AM |
| XVR_ch1_main_20200108020000_20200108030000.dav | video | 902.0 MB | Jan 08, 2020 11:56:33 AM |
| XVR ch1 main 20200108030000 20200108040000.dav | video | 30.8 MB  | Jan 08, 2020 12:21:34 PM |

Vous pouvez également télécharger les enregistrements sur le FTP, et relecture sur le Smart Player.

Si vous utilisez le protocole SFTP, le port par défaut est 22, mais vous devez également confirmer le port de votre serveur.

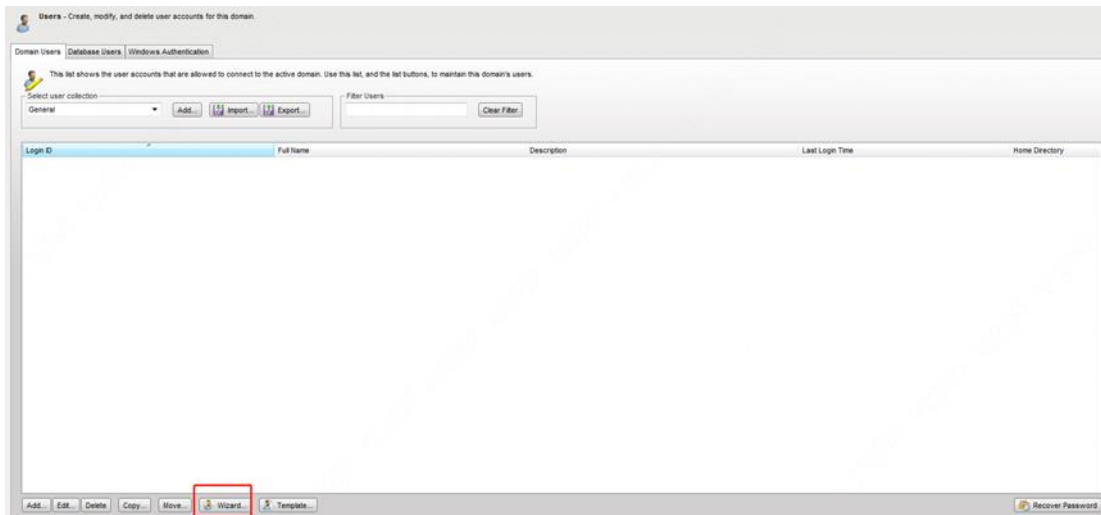
Si vous établissez un serveur par Serv-U

Veillez vous concentrer sur les précautions suivantes :

1. L'autorité de l'utilisateur
2. La limitation du stockage

Comment ajouter l'utilisateur sur le logiciel Serv-U

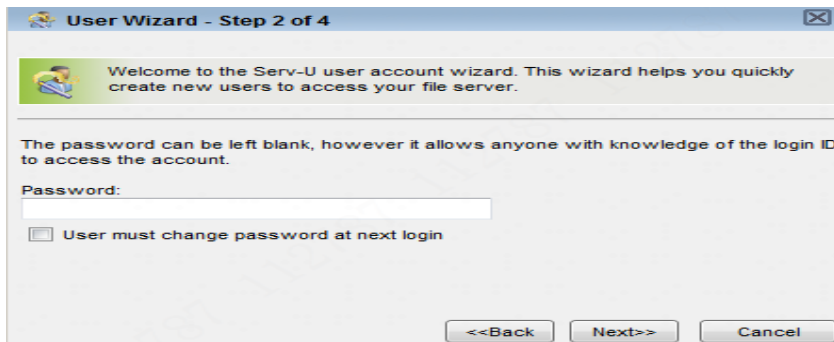
1. Cliquez sur l'option Ajouter un utilisateur de l'assistant



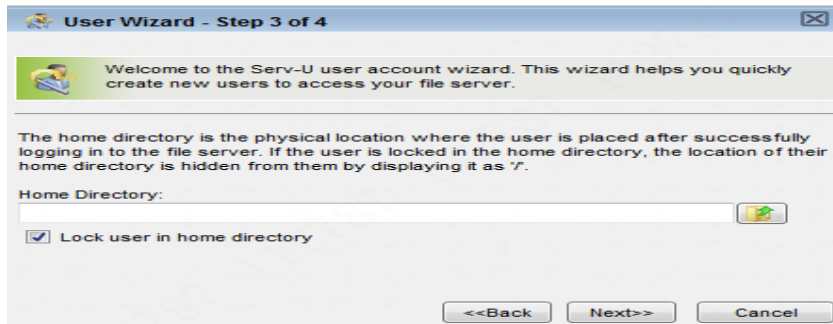
2. Définissez l'ID de connexion, et cliquez sur suivant



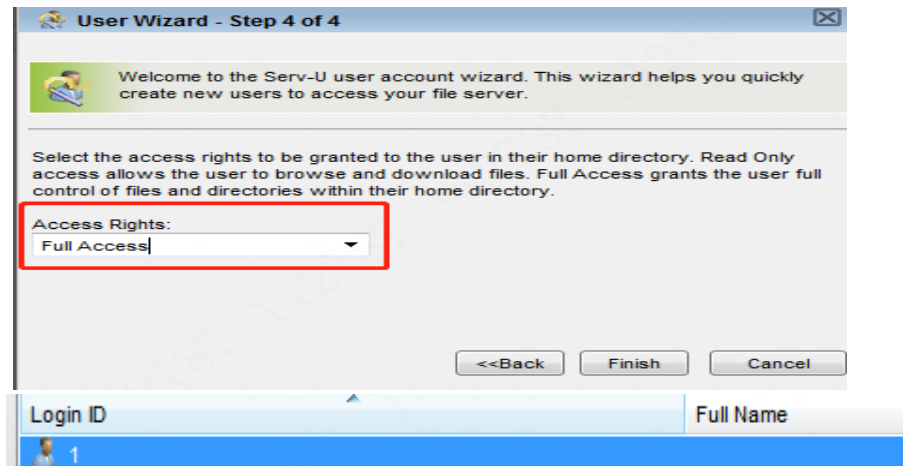
3. Définir le mot de passe



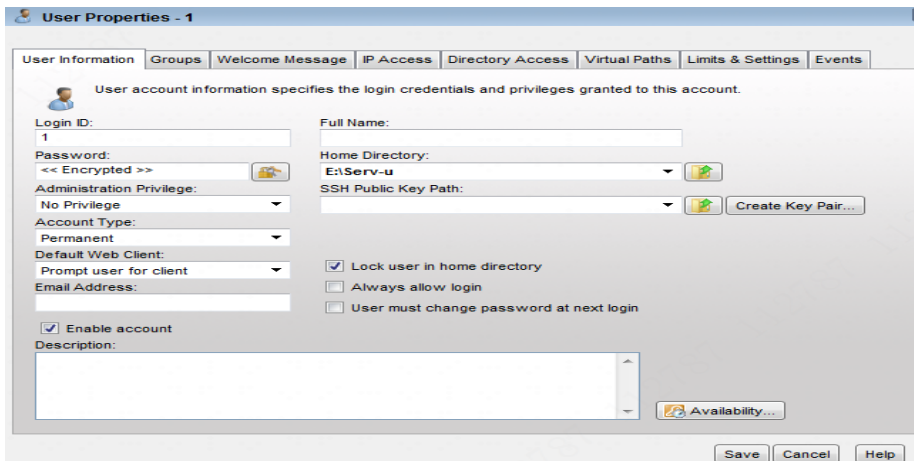
4. Définissez le répertoire de base et cliquez sur Suivant



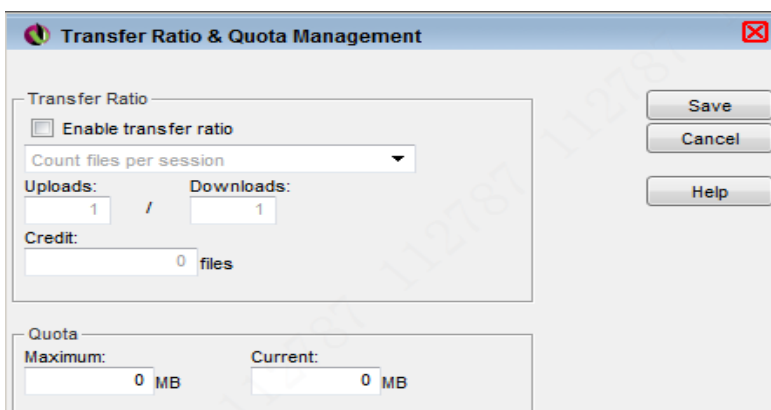
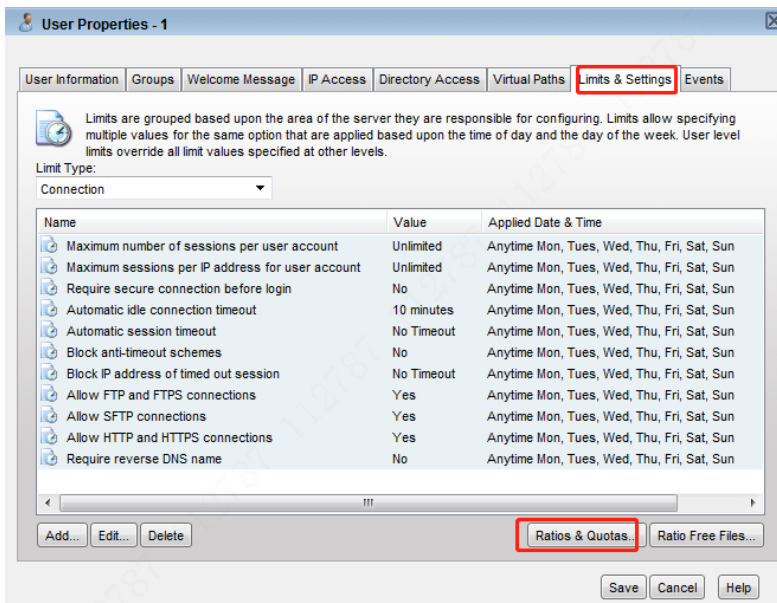
5. Modifiez les droits d'accès à l'accès complet ,puis terminez.



6. Si vous voulez configurer l'autorité de l'accès de l'utilisateur, s'il vous plaît double-cliquez sur le nom de l'utilisateur, et aller à l'interface des propriétés de l'utilisateur.



7. Allez à l'interface Limits & Settings, et configurez les Ratios & Quotas, et sauvegardez les configurations.



Le quota disponible actuel = Maximum - Actuel, et il diminuera ou augmentera avec l'ajout et la suppression de fichiers.

8. Veuillez ne pas configurer la taille maximale dans l'interface Directory Access.

User Information Groups Welcome Message IP Access **Directory Access** Virtual Paths Limits & Settings Events



User directory access rules define the files and directories that the user has permission to access. At the user level, these rules are inherited from any groups the user belongs to as well as those rules defined at the domain and server level.

Path

Access

**Max Size**