



EASY CONNECTION

Interconnexion Rapide, Sûre et Fiable

Dahua HTTP Push



Configuration Simple



Transmission Efficace



Protection de Sécurité

Dahua HTTP Push

La technologie Dahua HTTP Push propose une approche simplifiée, efficace et sécurisée de la transmission des données entre le système frontal, le système back-end, les produits logiciels et les plateformes tierces. Grâce à la technologie HTTP Push, la transmission des événements d'alarme, des rapports de données et des images gagne en rapidité et en efficacité.

Cette méthode de transmission facilite les opérations pour les clients tiers, en éliminant les problèmes de développement et de configuration les plus courants. De plus, une configuration aisée au niveau des appareils permet d'économiser du temps et de la main-d'œuvre.

En somme, la mise en œuvre de la technologie Dahua HTTP Push permet non seulement de simplifier les processus, mais aussi d'assurer un niveau plus élevé de sécurité et de fiabilité dans la transmission des données.



Avantages

Aucun Besoin de Configuration et de Développement Fréquents par les Partenaires Tiers

Les tiers impliqués doivent simplement prendre en charge les services HTTP et analyser judicieusement les protocoles connexes, notamment les types de données transmises (JSON) et les formats d'image (JPG).



EASY CONNECTION : Interconnexion Rapide, Sûre et Fiable

Dahua HTTP Push

Transmission Aisée de Diverses Informations à des Clients Tiers

Différentes catégories d'informations peuvent être transmises efficacement à des tiers, ce qui constitue un progrès notable en matière de convivialité et d'efficacité. Ce processus de transmission optimisé renforce l'efficacité globale du partage des données et garantit un flux d'informations homogène et efficace vers des entités externes.

Équipement Frontal



- Les caméras réseau et PTZ acceptent plusieurs types de contenu transmis automatiquement, notamment les événements, les rapports et les images.
- Les systèmes ITC assurent la transmission des données des images des événements et des métadonnées des véhicules.

Équipement Back-end



- Les enregistreurs (NVR et XVR) acceptent des types d'événements tels que la détection de mouvement, les événements d'erreur liés aux appareils et les événements intelligents.

Plateforme Logicielle



- DSS n'accepte que les commandes HTTP (méthodes GET, POST, PUT et DELETE).

Assurer la Sécurité

La technologie Dahua HTTP Push privilégie la sécurité de la transmission des informations à l'aide du protocole HTTPS qui garantit le chiffrement de la transmission.

- Les caméras (réseau, PTZ et ITC), les enregistreurs (NVR et XVR) et le logiciel DSS prennent tous en charge le protocole HTTPS. Le protocole HTTPS est une version améliorée du protocole HTTP. Il garantit une transmission chiffrée plus efficace et plus sûre.
- En outre, le chargement des rapports à partir des caméras réseau présente davantage d'options. La messagerie électronique et le protocole SFTP sont également utilisés pour la transmission des rapports.
- L'authentification est activée pour les équipements frontaux et les caméras réseau, PTZ et ITC. Il est également possible d'utiliser un nom d'utilisateur et un mot de passe pour renforcer la sécurité de la transmission.

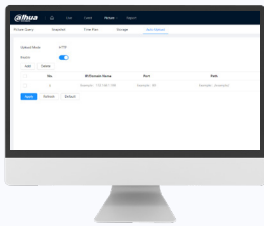


EASY CONNECTION: Interconnexion Rapide, Sûre et Fiable

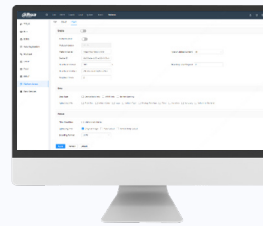
Dahua HTTP Push

Configuration Simple sur les Équipements Dahua

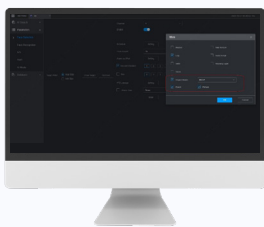
La configuration côté équipement est extrêmement simple et rapide.



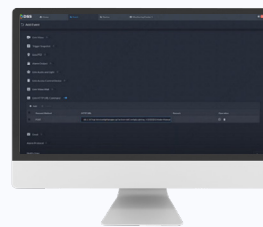
Les équipements frontaux (tels que les caméras réseau et PTZ) ont besoin de configurer l'IP, le port et les chemins d'accès du serveur tiers du côté équipement. Trois méthodes de chargement : événements, images et rapports.



Un système de contrôle intelligent du trafic (ITC) a recours aux adresses URL personnalisées des clients tiers. Aucune adresse IP fixe n'est nécessaire.



La configuration du système back-end est directe pour les enregistreurs NVR et XVR. Il suffit de configurer le protocole HTTP au niveau du centre des alarmes et de choisir les types d'événements ou d'images.



Les commandes DSS peuvent être introduites en fonction de besoins spécifiques au client tiers.

Produits et Solutions

Produit	Image	Série		
Caméra réseau		Série WizMind panoramique Série WizMind 8	Série WizMind 7 Série WizMind 5	Série WizMind 4 Série WizSense 3
PTZ		La plupart des modèles des séries SD1A, SD22, SD29, SD3E, SD3C, SD4A, SD60, SD49 où « DB » figure dans le nom du produit * D'autres gammes seront prochainement disponibles.		
NVR		NVR4-4KS2/L, NVR4-4KS3, NVR4-EI, NVR5-EI, NVR5-XI, NVR6-XI		
XVR		Série Cooper-I S (sauf 1B16H-I), série XVR4000-I (sauf 4232AN-I) * D'autres gammes seront prochainement disponibles.		
DSS		DSS V8.0.4 et supérieures		
ITC		ITC352 ITC952 ITC1652		