



JEU CONCOURS DH PARTNER FACILITEZ VOUS LA VIE AVEC #DAHUA5E

17 JUIN - 17 JUILLET 2024



COMMENT PARTICIPER ?



Partagez
votre post
#Dahua5E

REJOINDRE LE PROGRAMME
DE RÉCOMPENSES
DH PARTNER

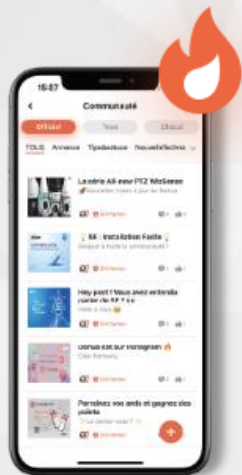


COMMUNAUTÉ
DH PARTNER

Gagnez des
cadeaux !!



TENTEZ DE GAGNER UNE PLACE À
LA CÉRÉMONIE D'OUVERTURE DES JO
ET DE NOMBREUX AUTRES CADEAUX !



**1. Postez dans la Communauté DH
avec le #Dahua5E**



2. Obtenez le plus de likes



3. Gagnez des cadeaux !!!



Comment participer au jeu concours ?



Dahua fait les comptes & désigne les vainqueurs !

L'entreprise qui partage le plus de posts gagne aussi un cadeau

Obtenir le plus de likes sur son post pour gagner des cadeaux

1 S'inscrire & activer son compte dans la DH Partner APP

2 Aller dans la Communauté DH

3 Poster des vidéos ou photos d'une installation Dahua qui illustre #Dahua5E

#DAHUA5E



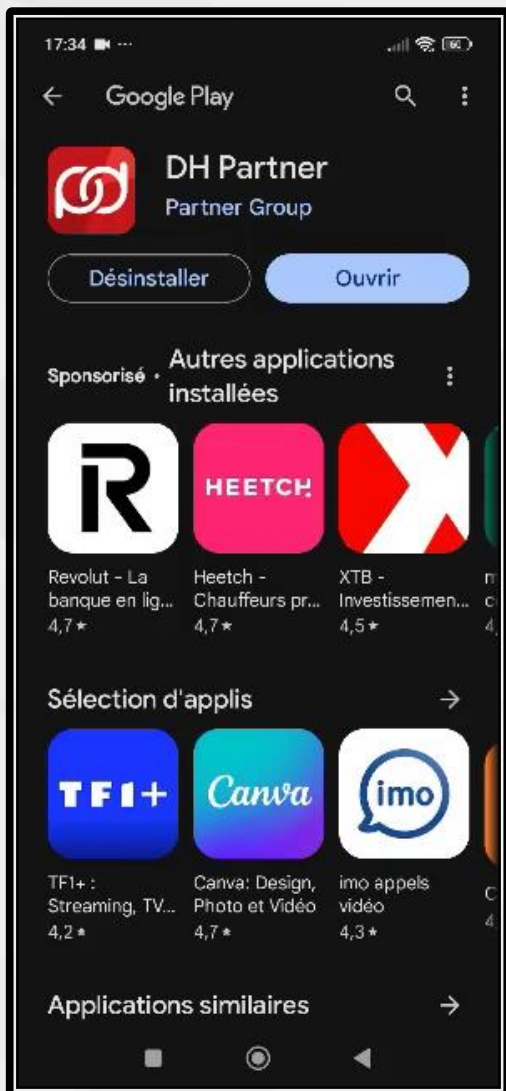
Des cadeaux à gagner !!



Cadeaux à gagner	Personnel	Entreprise
1 ^{er} Prix (x1)	Ticket pour la cérémonie d'ouverture des Jeux Olympiques Catégorie C	Invitation pour 3 personnes aux bureaux de Dahua France, pour une journée de formation et visite du Showroom
2 nd Prix (x2)	Un kit de démo de nouveaux produits Dahua Technology d'une valeur de 350€ au maximum	////



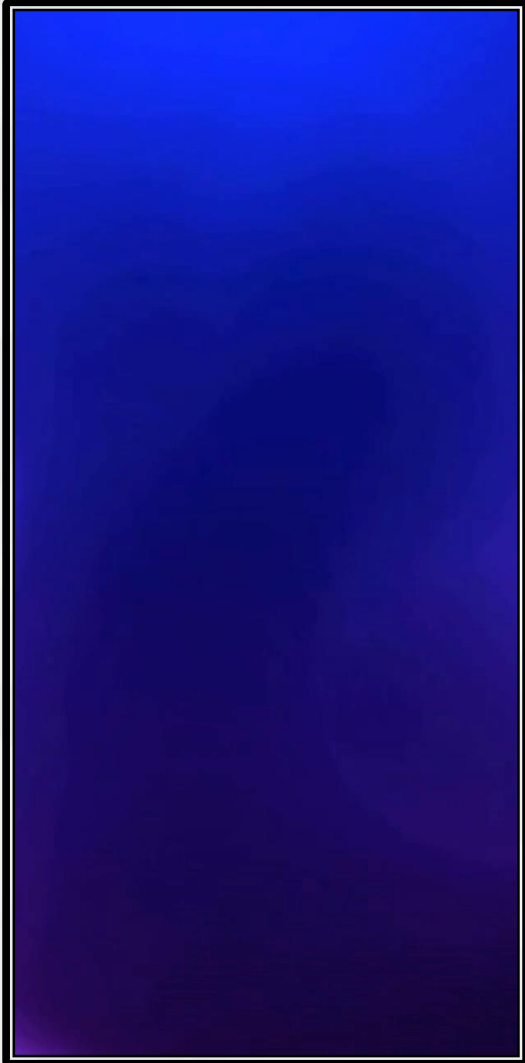
Pour participer : en résumé



- 01 Télécharger la DH Partner APP
- 02 Finaliser l'inscription
- 03 Faire un post dans la communauté DH
- 04 Inviter un maximum d'amis à liker votre ou vos posts !



Éligibilité des participants & tuto Communauté DH



01

Être un utilisateur activé de l'APP & un installateur

02

Avoir au maximum un contrat de niveau Ivory avec Dahua

Consulter les règles complètes dans l'APP ou au lien suivant :

<https://france.dahuatech.com/upload/202405/29/202405291656167122.pdf>







EASY INSTALLATION

Simple, Quick and User-friendly Installation

Dahua IPC Quick-to-Install Eyeball



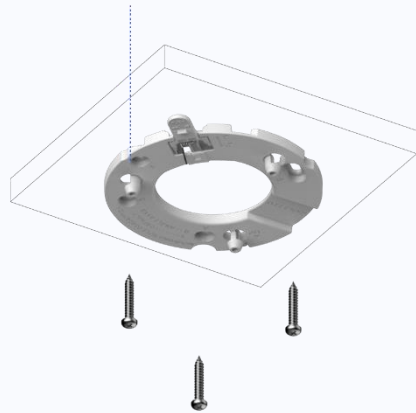
Produit

Image	Modèles	Image	Modèles
	<p>IPC-HDW2241TM-S IPC-HDW2441TM-S IPC-HDW2541TM-S IPC-HDW2841TM-S</p>		<p>IPC-HDW2249TM-S-IL IPC-HDW2449TM-S-IL IPC-HDW2549TM-S-IL IPC-HDW2849TM-S-IL</p>
	<p>IPC-HDW5241TM-ASE IPC-HDW5442TM-ASE IPC-HDW5541TM-ASE IPC-HDW5842TM-ASE</p>		<p>IPC-HDW5449TM-SE-LED</p>
	<p>IPC-PDW3849-A180-AS-PV</p>		<p>IPC-PDW5849-A180-E2-ASTE</p>

Technologie

IP Quick-to-Install TM Eyeball Installation

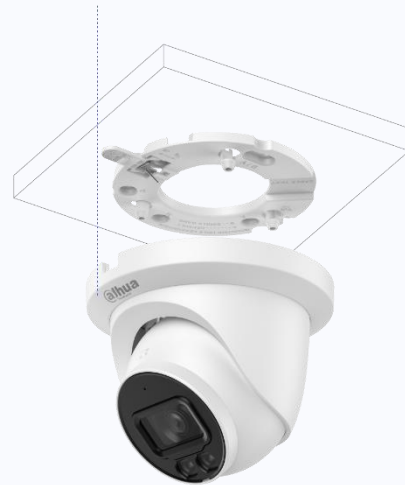
Quick Mounting Base Panel



Étape 1

La caméra est équipée d'un panneau de base à montage rapide, qui peut être fixé au plafond ou au mur à l'aide de vis.

Monolithic Eyeball Structure



Étape 2

La construction en une pièce du globe permet un montage en une seule étape sur le panneau de base.



Étape 3

Grâce à une conception structurelle intelligente, la caméra oculaire peut être verrouillée en place en serrant simplement la vis, ce qui la rend stable et sûre.

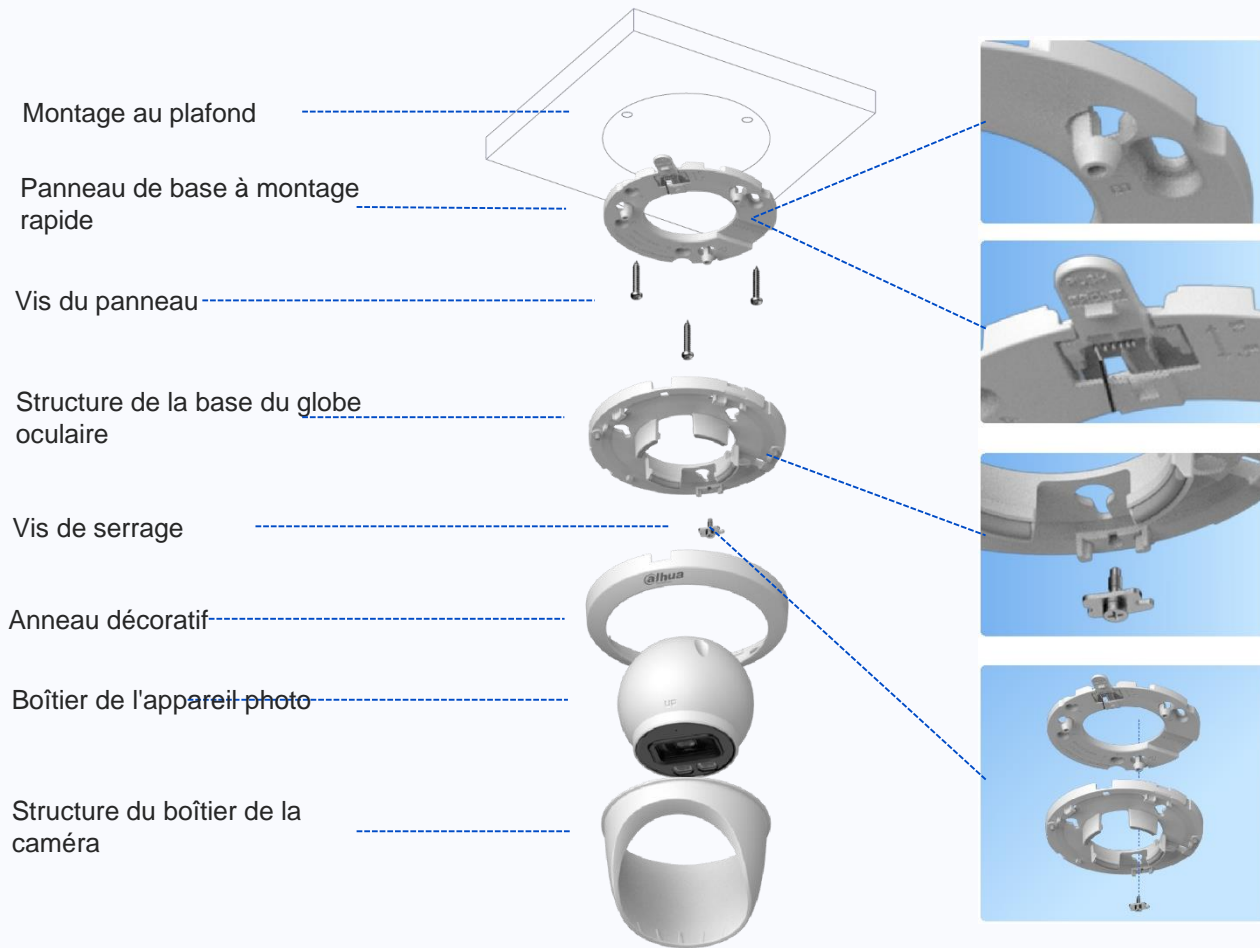


Achèvement

Après l'installation, le panneau de la base de montage est caché pour une meilleure esthétique.

Technologie

Structure en globe oculaire IP Quick-to-Install TM



Son système de fixation ne nécessite pas de vis, ce qui facilite l'installation.

La conception du clip empêche la caméra de tomber de la structure pendant l'installation.

Utilisez une vis de serrage pour fixer le boîtier de l'appareil photo, le corps de l'appareil photo et la structure de base ensemble, ce qui permet d'éviter que l'appareil photo ne tourne.

Une seule vis de serrage permet de verrouiller l'ensemble de l'appareil photo sur la base du panneau de montage rapide, ce qui évite qu'il ne soit volé.

Technologie

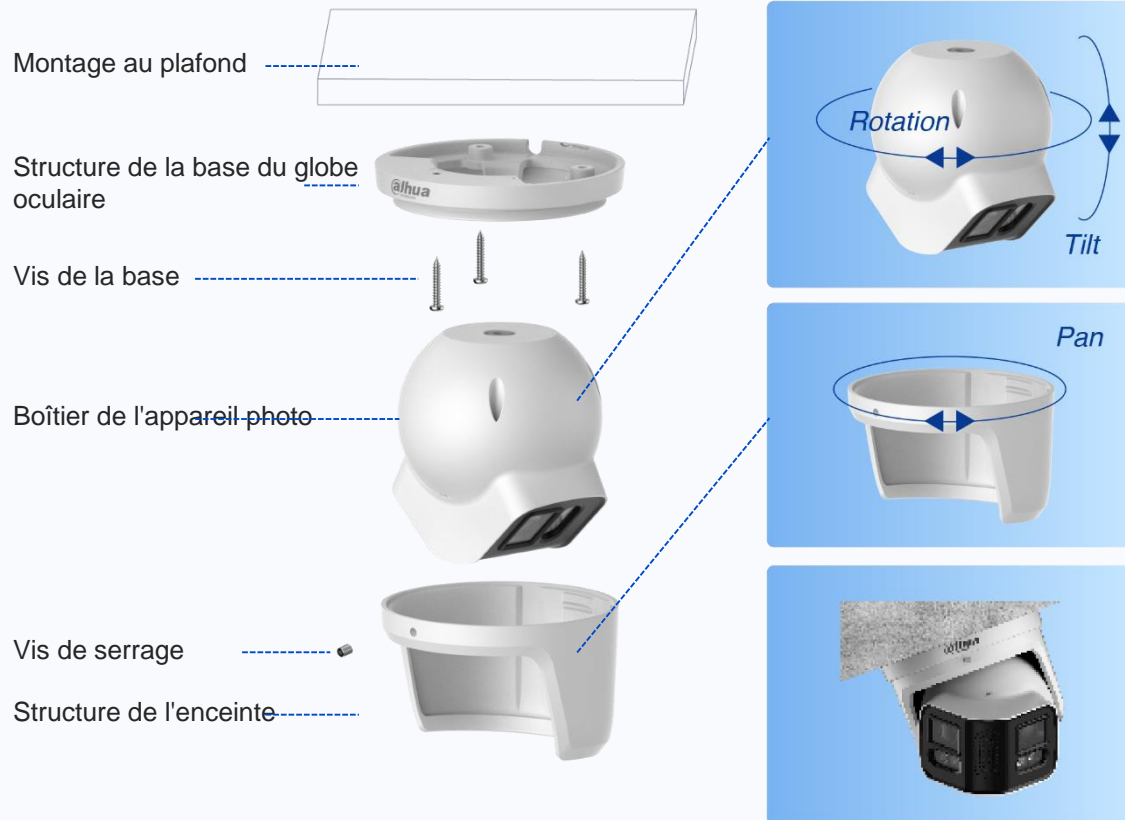
Structure à trois axes réglable par IP



Pan: 0° - 360°
Rotation: 0° - 360°
Tilt: 4° - 90°



Pan: 0° - 360°
Rotation: 0° - 360°
Tilt: 0° - 77°



Le boîtier de l'appareil photo est de forme sphérique et peut être ajusté de manière flexible par inclinaison et rotation.

La conception circulaire de la structure de l'enceinte peut être ajustée en fonction d'une direction panoramique illimitée.

Dans l'ensemble, la caméra est réglable sur trois axes et prend en charge un large éventail de plans de montage complexes et irréguliers.

EASY INSTALLATION

Simple, Quick and User-friendly Installation

PTZ Easy Installation Cameras



PRODUITS

Point de fonction	Image	Série
Support 2 en 1		<p>Série SD2A https://www.dahuasecurity.com/products/All-products/PTZ-Cameras/Lite-Series/SD2</p> <p>Série SD3C https://www.dahuasecurity.com/products/All-products/PTZ-Cameras/WizSense-Series/SD3</p> <p>Série SD3E https://www.dahuasecurity.com/products/All-products/PTZ-Cameras/WizSense-Series/SD3</p>
Installation rapide		<p>Série SD1A https://www.dahuasecurity.com/products/All-products/PTZ-Cameras/WizSense-Series/SD1</p> <p>Série SD4A https://www.dahuasecurity.com/products/All-products/PTZ-Cameras/WizSense-Series/SD4</p>

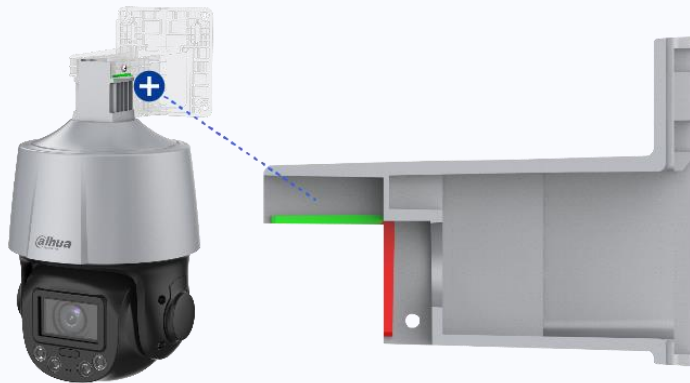
Technologie

Support 2 en 1

Comme le montre le schéma ci-dessous, le port de montage de la caméra PTZ est équipé de deux goulottes de guidage. Et il y a le processus de réalisation de deux types :

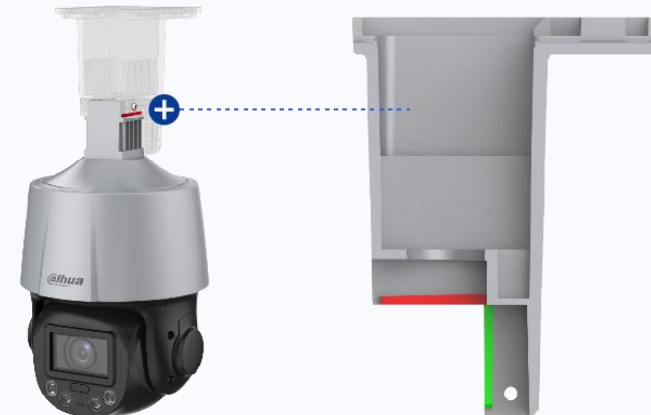
Fixation murale

Il faut connecter la barre de guidage verte à la goulotte de guidage de la caméra et serrer les vis.



Montage au plafond

Il faut connecter la barre de guidage rouge à la goulotte de guidage de la caméra et serrer les vis.



Technologie

Structure à installation rapide

Le noyau est constitué par l'installation rapide de la plaque métallique et le haut de la technologie de la boucle, les deux étant fixés ensemble par la boucle. De cette manière, il n'est pas nécessaire de démonter le couvercle de la boucle, ce qui réduit les étapes de travail et évite le risque d'entrée de vapeur d'eau.

L'étape d'installation de la série SD1A :



Étape 1

Installer la plaque métallique à montage rapide sur la paroi supérieure



Étape 2

Faites pivoter l'appareil de droite à gauche en passant par les vis de l'appareil et de la plaque métallique.



Étape 3

Vis qui fixent le côté de l'appareil pour empêcher la structure supérieure de tourner



Achèvement

Technologie

Structure à installation rapide

L'étape d'installation de la série SD4A :



Étape 1

Installer la plaque métallique à montage rapide sur la paroi supérieure



Étape 2

Faites pivoter l'appareil de droite à gauche en passant par les vis de l'appareil et de la plaque métallique.



Étape 3

Vis qui fixent le côté de l'appareil pour empêcher la structure supérieure de tourner



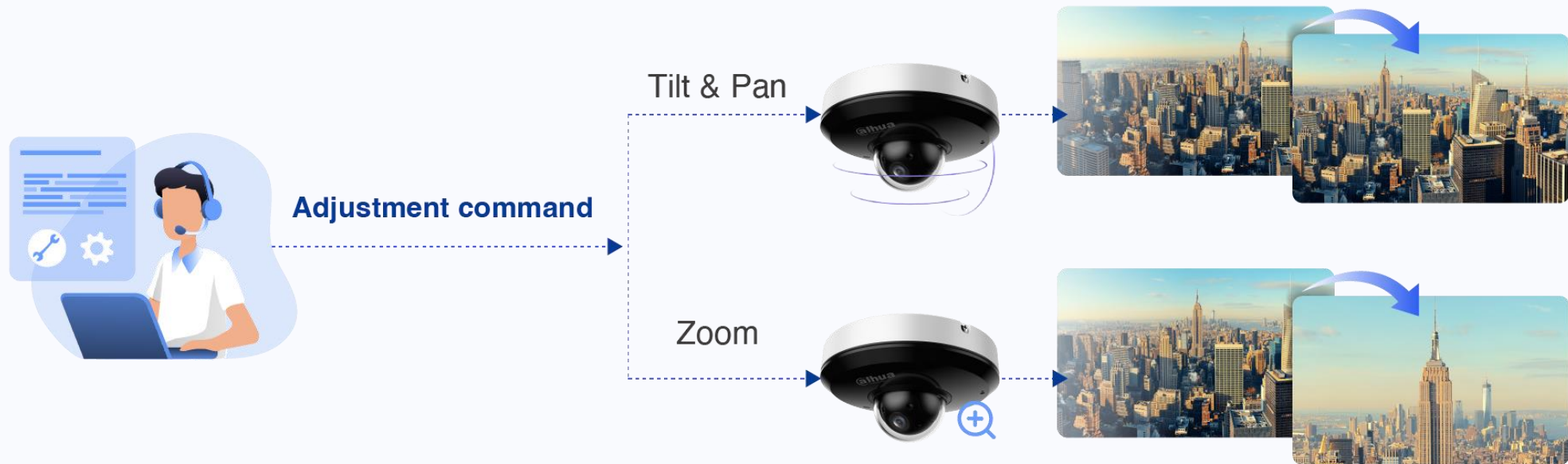
Achèvement

Technologie

Réglage à distance

Après l'installation d'une caméra PTZ, si vous ne réglez pas la direction de la caméra, la couverture de surveillance ne sera pas optimale. Toutes les directions de la caméra PTZ peuvent être réglées à distance pour obtenir une portée de surveillance optimale.

- Permet d'ajuster la portée horizontale et verticale afin d'optimiser l'angle de surveillance.
- Le zoom optique permet d'optimiser la taille de la zone de surveillance.



EASY INSTALLATION

Simple, Quick and User-friendly Installation

Dahua HDCVI Quick-to-Install Cameras



PRODUITS ET SOLUTIONS

Produits



HAC-HFWxxxxCM



HAC-HFWxxxxCM-IL



HAC-
HFWxxxxC-IL/LED



HAC-HFWxxxxC



HAC-HFWxxxxCL-IL



HAC-B1Ax1-U



HAC-PTxxxxA-IL/LED



HAC-HDWxxxxTMQ
HAC-HDWxxxxTLMQ



HAC-HDWxxxxTQ
HAC-HDWxxxxTLQ
HAC-HDWxxxxTRQ



HAC-HDWxxxxCLQ-IL



HAC-
HDWxxxxTLQ-LED/IL



HAC-T1Ax1-U

TECHNOLOGIE

Caméra à boule oculaire à installation rapide

◎ xxQ (Lite & Pro) Eyeball à installation rapide

Par rapport aux caméras traditionnelles, la structure à globe oculaire à installation rapide xxQ (Lite et Pro) est équipée d'un panneau fin à installation rapide qui est séparé des autres composants. L'installateur n'a que deux étapes à suivre pour installer la caméra.



TECHNOLOGIE

Caméra Eyeball à installation rapide

🕒 Eyeball à installation rapide de la série Cooper-U

L'intérieur du couvercle extérieur est formé par le moulage d'une seule pièce pour former la cavité d'enveloppement de la sphère et le bouton de démontage de la coque. En outre, il suffit de deux vis pour fixer le panneau à installation rapide en place.



TECHNOLOGIE

Caméra Bullet à articulation universelle

🎯 Bullet à joint universel

La structure de l'articulation universelle élimine le problème du réglage constant des vis et permet de régler l'angle d'une seule main. De plus, l'installation d'une caméra bullet ne nécessite que deux étapes.



TECHNOLOGIE

Caméra PTZ à installation rapide

🕒 Deux panneaux à installation rapide à l'intérieur de l'emballage

L'emballage d'origine comprend deux panneaux à installation rapide (une fixation murale et une fixation au plafond), offrant ainsi de multiples options d'installation.

🕒 Pas besoin d'ajuster manuellement l'angle d'installation

Grâce à l'application DMSS, la fonction Pan & Tilt (Pan 0-355° & Tilt 0-90°) évite à l'utilisateur d'avoir à ajuster en permanence la position de la caméra. l'angle d'installation, garantissant ainsi la meilleure couverture de surveillance.

Avec fixation au plafond



Avec montage en L



EASY INSTALLATION

Simple, Quick and User-friendly Installation

Dahua ITC Cardan Bracket 8019



PRODUITS ET SOLUTIONS

Liste des produits

8019	Appareils photo et accessoires pris en charge	
	 <p data-bbox="1258 743 1439 782">Spotter Sky</p>	 <p data-bbox="1931 743 2277 782">3012 (montage latéral)</p>
	 <p data-bbox="1174 1139 1536 1178">Série ITC352/952/1652</p>	 <p data-bbox="1918 1100 2295 1178">PFA150-T (Montage latéral/central)</p>

TECHNOLOGIE

Points douloureux



Coûts de main-d'œuvre plus élevés, facteur de risque plus élevé

Par rapport aux caméras traditionnelles, la structure à globe oculaire à installation rapide xxQ (Lite et Pro) est équipée d'un panneau fin à installation rapide qui est séparé des autres composants. L'installateur n'a que deux étapes à suivre pour installer la caméra.



Coûts des matériaux plus élevés

Le client a besoin d'échelles supplémentaires ou d'autres équipements pour permettre à deux personnes d'effectuer le processus d'installation.



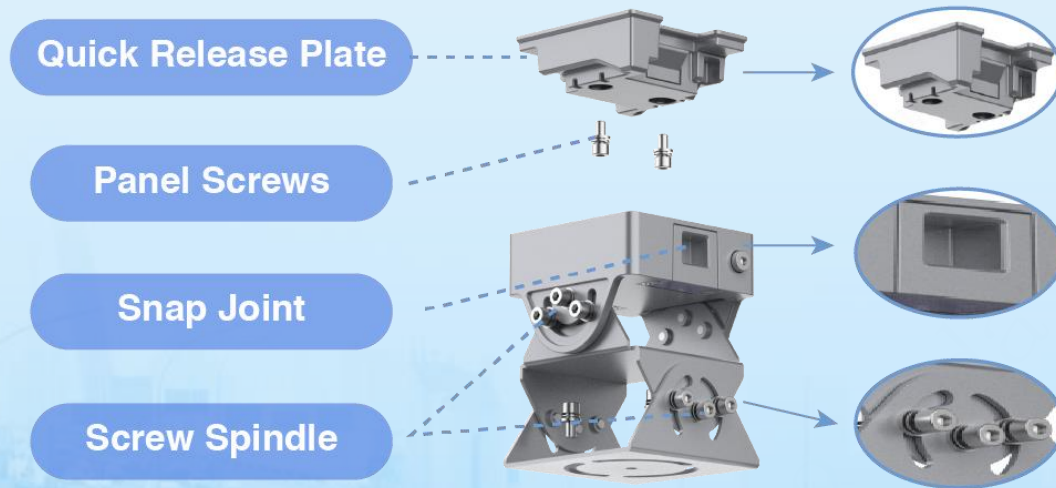
Temps d'installation plus long

L'installation d'un support conventionnel prend généralement environ 30 minutes.



TECHNOLOGIE

Conception d'une structure à installation rapide



- L'installation de la plaque à dégagement rapide sur l'appareil photo permet de fixer l'équipement à la moitié inférieure du support.
- La conception à encliquetage ne nécessite pas de vis ni de personne, ce qui facilite grandement l'installation et évite que la caméra ne tombe pendant l'installation.
- Il est équipé de deux vis pour un réglage flexible de l'angle en fonction des préférences du client.
- La capacité de charge de 10 kg rend l'installation de l'appareil plus stable et moins bancal.

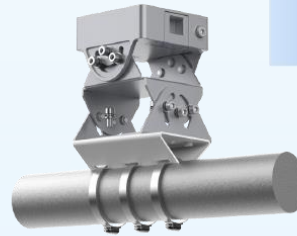
TECHNOLOGIE

Installation de 8019



STEP 1

Installez la **plaque à dégagement rapide** sur la caméra.



STEP 2

Installez la partie inférieure du support sur l'arceau.



STEP 3

Assembler les deux parties et les fixer à l'aide du **joint à pression**.

TECHNOLOGIE

8019 Valeurs



Moins de coûts de main-d'œuvre

Il adopte une nouvelle conception structurelle qui ne nécessite qu'une seule personne pour l'installer.



Efficacité accrue de l'installation

Le temps d'installation est réduit de 60 %.



Processus d'installation plus sûr

Il permet d'éviter que l'appareil photo ne tombe (ce qui peut arriver avec un support conventionnel) lorsqu'une seule personne installe l'équipement.



EASY CONNECTION

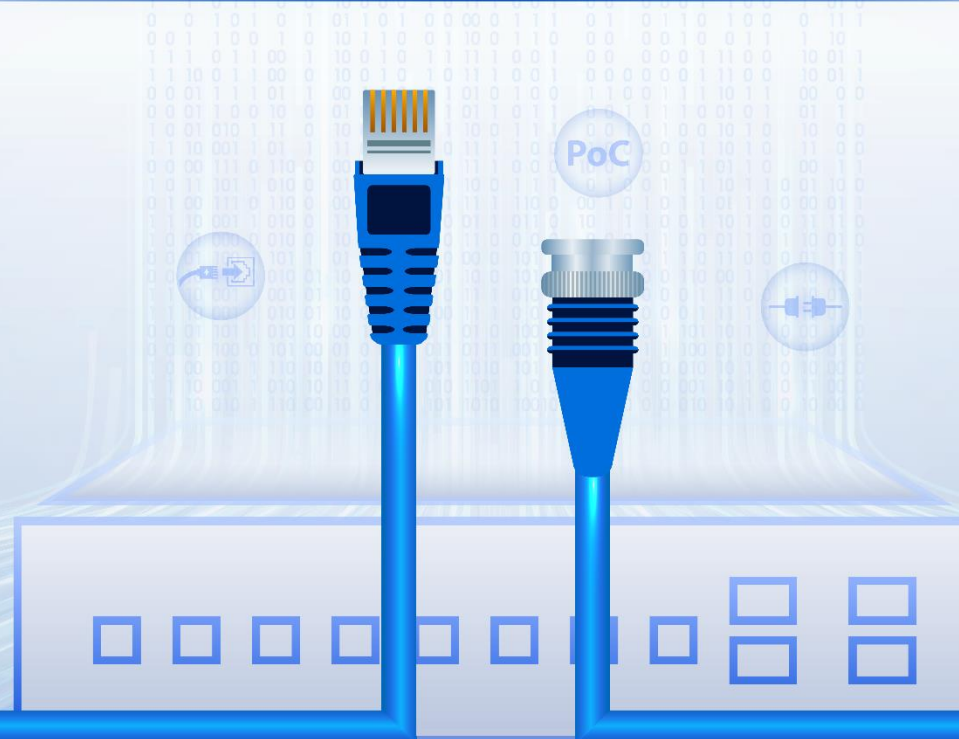
Fast, Secure and Reliable Interconnection



EASY CONNECTION

Fast, Secure and Reliable Interconnection

Dahua Plug & Play Technology



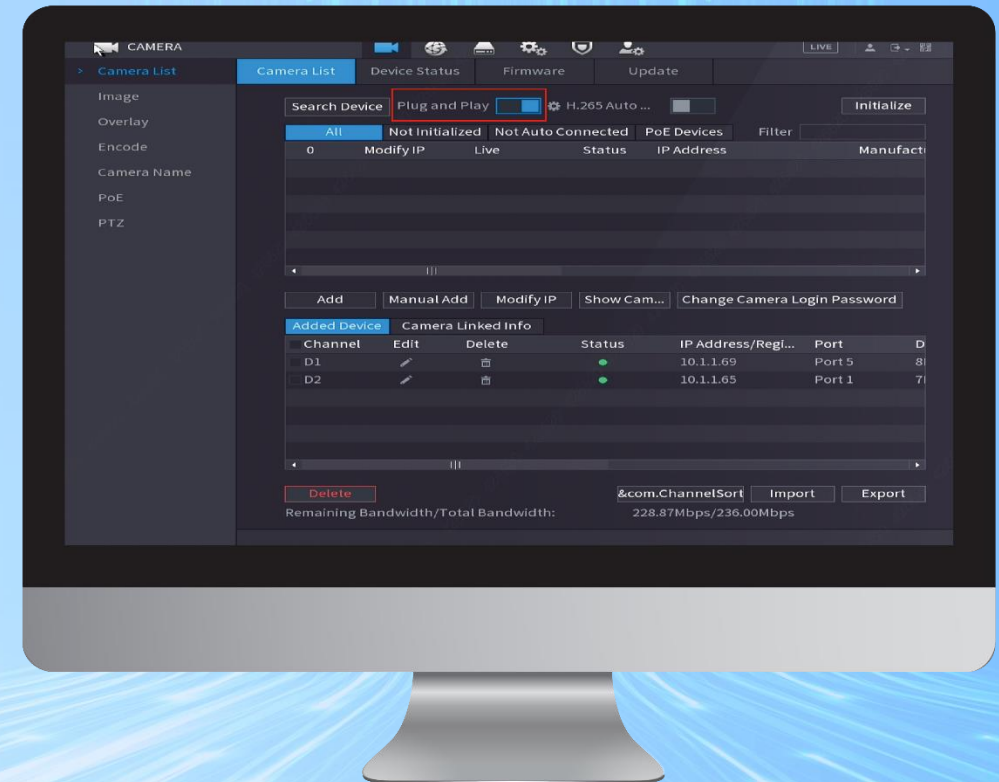
TECHNOLOGIE

Technologie IP Plug & Play

🕒 Basé sur le même système LAN

Le point clé du Plug & Play :

- Lorsque la fonction Plug and Play est activée, l'appareil ajoute automatiquement les caméras sur le même réseau local.
- Pour les caméras non initialisées, l'appareil les initialise automatiquement avant de les ajouter.
- Lorsque l'adresse IP de la caméra et celle du NVR se trouvent dans un segment de réseau différent, le NVR peut modifier l'adresse IP de la caméra pour l'adapter au segment de réseau du NVR.



PRODUITS ET SOLUTIONS


Systeme HDCVI

Faits marquants :

- 4 signaux sur 1 câble (vidéo, audio, données, alimentation)
- Alimentation AT et AF pleine voie
- Transmission d'images à longue distance (jusqu'à 500 m)
- Détection des entrées / Protection contre les courts-circuits et les surintensités / Protection contre les débranchements
- SMD Plus / Protection du périmètre / Reconnaissance des visages / Codage AI




Sélection de produits :



XVR

Série XVR5000-I3-P
Série XVR5000-4KL-I3-P



Camera

Série HAC-2241-PoC
Série HAC-1200-PoC
Série HAC-2501-PoC
Série HAC-1509-PoC
Série HAC-1500-PoC

PRODUITS ET SOLUTIONS

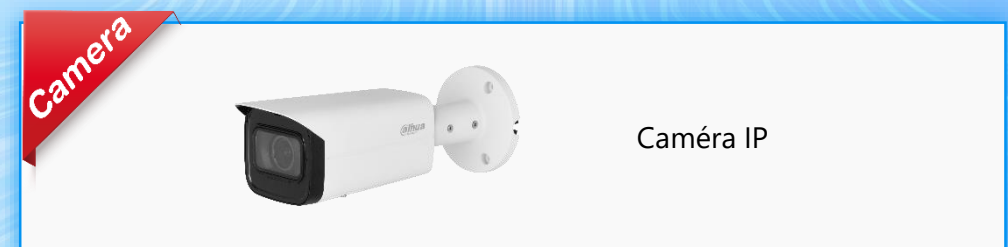
Système IP

Faits marquants :

- Alimentation et signaux réseau sur 1 câble (modèles PoE)
- Initialisation automatique des caméras, avec affichage direct des images sans configuration supplémentaire
- Recherche automatique et ajout de l'IPC dans le réseau local
- Doté de nombreuses fonctions PoE, notamment le mode d'amélioration PoE qui permet une transmission sur une longue distance (jusqu'à 200 m), le mode pont qui offre une option de connexion pratique, etc.



Sélection de produits :



EASY CONNECTION

Fast, Secure and Reliable Interconnection

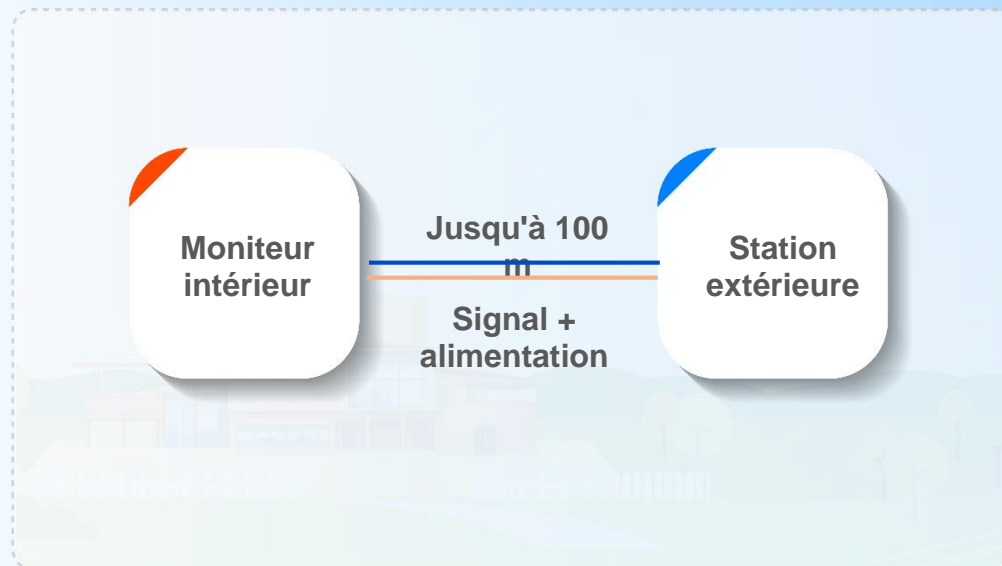
Dahua 2-Wire Hybrid Video Intercom System



BÉNÉFICES

Distance de transmission

La distance de transmission est plus longue (jusqu'à 200 m entre la platine de rue et le moniteur intérieur) que celle des systèmes hybrides à 2 fils d'autres marques, ce qui permet une réaction rapide en cas d'événement.



Systèmes hybrides à 2 fils d'autres marques

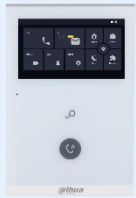


Systèmes hybrides à 2 fils de Dahua

PRODUITS ET SOLUTIONS

Produits

VTH



VTH5113H-W
Moniteur
d'intérieur
hybride Wi-Fi à
2 fils



VTH5123H-W
Moniteur
d'intérieur
hybride Wi-Fi à
2 fils

VTO



VTO2023S
Platine de rue
hybride 2 fils



VTO2003F
Platine de rue
hybride 2 fils Villa

KIT



KTX03
KIT Interphone
vidéo



KTX02
KIT Interphone
vidéo



KTX01
KIT Interphone
vidéo

EASY CONNECTION

Fast, Secure and Reliable Interconnection

Dahua HTTP Push



BÉNÉFICES

Pas besoin de développement et de configuration fréquents par des clients tiers

Les tiers concernés doivent simplement prendre en charge les services HTTP et analyser les protocoles correspondants, ce qui implique l'analyse des types de données transmises (JSON) et des formats d'image (JPG).



Configuration de l'échantillon,
Pas d'exigences spécifiques



Moins de coûts de main-d'œuvre,
Moins de temps perdu



Intégration transparente pour les clients tiers

BÉNÉFICES

Transmission aisée de diverses informations à des clients tiers

Diverses formes d'informations peuvent être transmises efficacement à des tiers, ce qui représente un progrès notable en termes de commodité et d'efficacité. Ce processus de transmission rationalisé améliore l'efficacité globale du partage des données et garantit un flux d'informations transparent et efficace vers des entités externes.

Front-end

- IPC et PTZ prennent en charge plusieurs types de contenu à chargement automatique, notamment les événements, les rapports et les images.
- L'ITC prend en charge la transmission de données, y compris l'image de l'événement et les métadonnées du véhicule.

Back-end

- Les NVR et XVR prennent en charge des types d'événements tels que la détection de mouvement, les événements d'erreur liés à l'appareil et les événements intelligents.

Plate-forme logicielle

- DSS ne prend en charge que les commandes HTTP basées sur des ordres (méthodes GET, POST, PUT et DELETE).

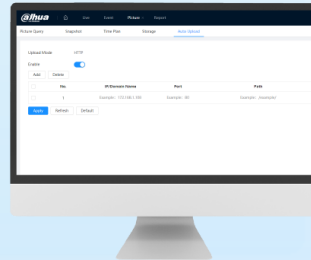
BÉNÉFICES

Configuration facile sur les appareils Dahua

Le processus de configuration de l'appareil est très simple et rapide.

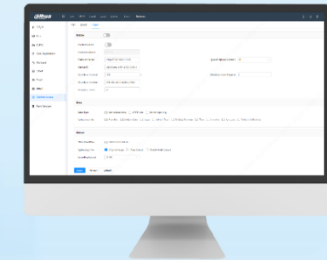
IPC ET PTZ

Il faut configurer l'IP, le port et les chemins d'accès du serveur tiers du côté de l'appareil. Trois méthodes de téléchargement : événements, images et rapports.



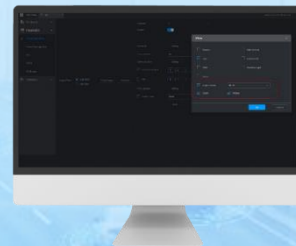
ITC

ITC utilise les adresses url personnalisées du client tiers. Aucune adresse IP fixe n'est nécessaire.



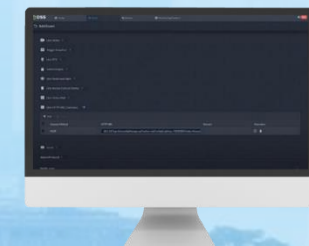
NVR ET XVR

La configuration du back-end est simple pour les NVR et XVR. Il suffit de configurer le HTTP dans le centre d'alarme et de choisir les types d'événements ou d'images.



DSS

Les commandes DSS peuvent être introduites en fonction des exigences spécifiques du client tiers.



PRODUITS

Produit	Image	Série de produits		
IPC		Série WizMind Panoramique Série WizMind 8	Série WizMind 7 Série WizMind 5	Série WizMind 4 WizSense 3 Series
PTZ		La plupart des modèles des séries SD1A, SD22, SD29, SD3E, SD3C, SD4A, SD60, SD49 avec DB dans le nom du produit. *D'autres séries seront bientôt prises en charge.		
NVR		NVR4-4KS2/L, NVR4-4KS3, NVR4-EI, NVR5-EI, NVR5-XI, NVR6-XI		
XVR		Série Cooper-I (sauf 1B16H-I), série XVR4000-I (sauf 4232AN-I) *D'autres séries seront bientôt prises en charge.		
DSS		DSS V8.0.4 et supérieur		
ITC		ITC352 ITC952 ITC1652		

- Pour plus d'informations sur l'API HTTP de Dahua, veuillez consulter le site <https://depp.dahuasecurity.com/integration/guide>.

EASY CONNECTION

Fast, Secure and Reliable Interconnection

Dahua Auto Registration Technology



PRODUITS ET SOLUTIONS

Pour les PME



Scénario à grande échelle



PRODUITS ET SOLUTIONS

Produit	IPC	PTZ	ITC	XVR	NVR	IVSS	SVE	DSS
Image								
Auto-enregistrement en tant que client final	Toutes les séries	Toutes les séries	Toutes les séries	Toutes les séries	Toutes les séries	Toutes les séries	Toutes les séries	Non
Enregistré comme fin de service	Non	Non	Non	Non	Série NVR 5-EI Série NVR 5-XI Série NVR 6-XI NVR 4-4KS3 Série NVR 4-EI NVR 4-4KS2/L	Toutes les séries	Toutes les séries	Toutes les séries



5E

EASY CONFIGURATION

Convenient, Visual and Hassle-free Setup



EASY CONFIGURATION

Convenient, Visual and Hassle-free Setup

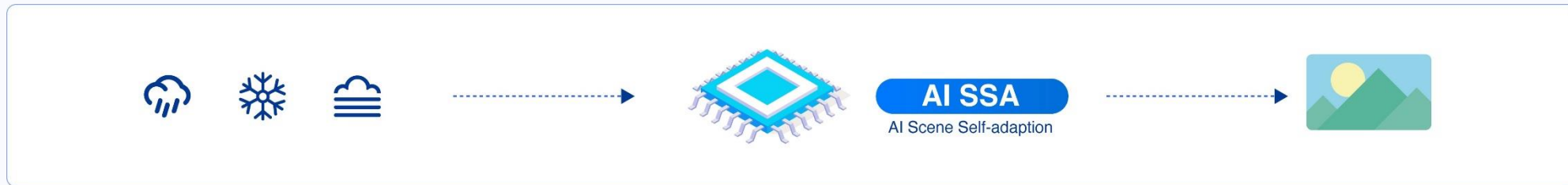
Dahua Easy Image Configuration



FONCTIONS

IPC AI SSA : Reconnaître des scénarios grâce à l'IA

La technologie Dahua AI SSA (Auto adaptation à la scène) est basée sur un algorithme d'apprentissage profond qui peut intelligemment identifier plusieurs scènes et les ajuster en conséquence pour obtenir des images optimales.



1 Algorithme d'apprentissage profond

Utilisation de l'IA pour reconnaître les scénarios et régler les paramètres de l'image

2 Scènes multiples

Scénarios avec pluie, neige, brouillard, contre-jour, etc.

3 L'auto-adaptation

Ajustement intelligent des paramètres d'image pour une qualité d'image optimale



AI SSA OFF



AI SSA ON



AI SSA OFF

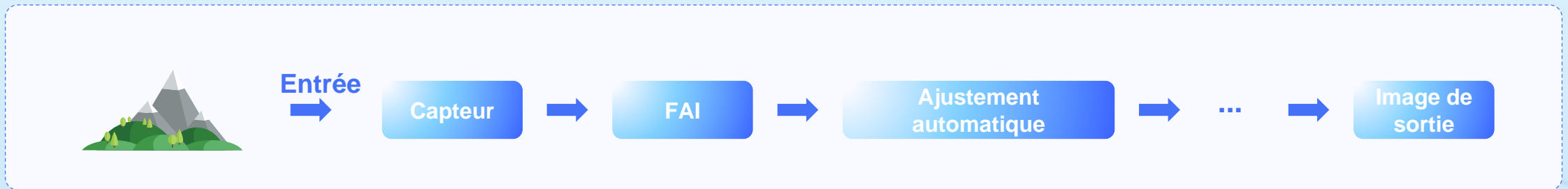


AI SSA ON

FONCTIONS

PTZ : réglage automatique de l'image

Grâce à l'algorithme Dahua d'ajustement automatique de l'image, la puce de la caméra optimise automatiquement l'image en fonction des éléments suivants l'environnement de la caméra, en éclaircissant l'image là où elle est trop sombre et en l'assombrissant là où elle est trop exposés. Il résout efficacement les problèmes d'image courants et s'adapte automatiquement à l'environnement de la scène.



Réglage automatique de l'image
OFF



Réglage automatique de l'image
ON

FONCTIONS

HDCVI Super Adapt

Les caméras HDCVI équipées de la technologie **Super Adapt** peuvent reconnaître si la scène surveillée se trouve sous un large champ de vision et ajustent automatiquement les paramètres de l'image en fonction de la scène réelle, ce qui permet d'obtenir une excellente qualité d'image et de réduire les coûts de débogage de la caméra

Avec Super Adapt



Grâce à la technologie Super Adapt, l'appareil photo peut reconnaître le scénario WDR et ajuste automatiquement l'image pour capturer des détails clairs dans un environnement avec un fort contraste de luminosité.

Sans Super Adapt



Sans Super Adapt, l'appareil photo ne peut pas reconnaître le scénario WDR, ce qui fait que l'appareil photo ne peut pas reconnaître le scénario WDR. l'image apparaît sombre et peu claire.

FONCTIONS

HDCVI Super Adapt

En fonction du rapport entre les pixels de la zone claire et de la zone sombre, les caméras Super Adapt peuvent reconnaître si la scène surveillée est à l'intérieur, à l'extérieur ou dans une large gamme dynamique.

Sans Super Adapt



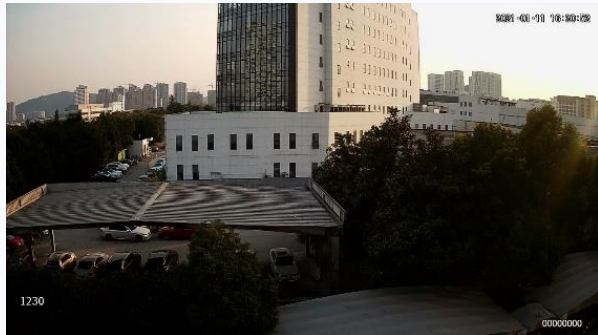
Avec Super Adapt



En intérieur

La technologie Super Adapt peut améliorer la luminosité des zones sombres pour capturer des images claires et nettes. les détails des cibles (par exemple, un visage humain).

Sans Super Adapt



Avec Super Adapt



En extérieur

La technologie Super Adapt permet d'ajuster automatiquement les paramètres de la caméra pour un éclairage équilibré, améliorant ainsi les performances de l'image.

BÉNÉFICES

Pas de configuration manuelle de l'image

La technologie Dahua Easy Image Configuration optimise automatiquement l'image en fonction de l'environnement de la caméra, il n'est pas nécessaire de configurer manuellement l'image.



**Functions are activated by default.
No need for extra configuration**

High installation efficiency and low labor costs



**Efficient and quick response to
scenario changes**



BÉNÉFICES

Une solution très efficace et économique

La technologie Dahua Easy Image Configuration offre diverses configurations pratiques qui augmentent l'efficacité et aident à réduire les coûts.

Qu'apporte la Configuration d'image Facile aux utilisateurs ?



Pour l'utilisateur final :

L'adaptation automatique de la scène permet aux utilisateurs de bénéficier d'une performance d'image optimisée



Pour l'installateur :

Il n'est pas nécessaire de procéder à un ajustement manuel de l'image, économiser du temps et des coûts de débogage de la caméra

PRODUITS

IPC AI SSA

Série IPC WizSense 3X41-S2
Série IPC WizSense TiOC



IPC WizMind Série S
Série IPC WizMind Full-color



Réglage automatique de l'image PTZ

Série DH-SDT5X
DH-SD8A440FA-HNT
DH-SD8A840FA-HNT
DH-SD8C845FG-HNF
DH-SDT8C842-8P-FA-APV-0280
DH-SD8A440FA-HNP-AID
DH-SD5A425GA-HNR
DH-SD6CE232GB-HNR
DH-SD5A232GB-HNR
DH-SD50232GB-HNR
DH-SD52C232GB-HNR
DH-SD6C3232GB-HNR
DH-PTZ4M231-HNR-GA-GHW
DH-SD5A825GB-HNR
DH-SD6C3232GB-HNR-A-PV1
DH-ECA7A1425-HNR-XA-F
DH-ECA7B1231-HNR-XA-F
DH-SD5A425GA-HNR-S2
DH-SDT4E425-8P-GB-APV1-0280-S2

HDCVI Super Adapt

Les caméras HDCVI (à l'exception de certaines séries et de certains modèles spécifiques) prennent désormais en charge la fonction Super Adapte. Pour plus d'informations, veuillez contacter votre représentant local Dahua.



SCÉNARIOS D'APPLICATION

La configuration facile de l'image est idéale pour les scénarios d'intérieur et d'extérieur. Elle fournit des images de qualité optimale, ne nécessite pas de configuration complexe des paramètres d'image et permet aux installateurs et aux utilisateurs finaux d'économiser sur les coûts d'installation et de main-d'œuvre.

Intérieur



Extérieur



EASY CONFIGURATION

Convenient, Visual and Hassle-free Setup

Dahua WEB 5.0



VUE D'ENSEMBLE

WEB5.0 est optimisé et mis à jour en termes d'expérience utilisateur, de processus de configuration des fonctions et d'exigences de performance des outils de configuration.

Toute nouvelle interface utilisateur



Le web5.0 développé par Dahua adopte un tout nouveau design

qui fournit :

- 1, Nouvelle expérience utilisateur ;
2. Fonctionnement pratique ;
3. Configuration simple.

Configuration guidée



La configuration de la fonction de renseignement est basée sur

les processus :

- 1, La configuration peut se faire étape par étape en fonction du processus ;
2. Réduire le coût d'apprentissage de la configuration ;

Configuration basée sur des scénarios



Web5.0 permet une configuration basée sur des scénarios, à l'instar d'un ordinateur de bureau :

- 1, La page d'accueil se concentre sur les fonctions que les utilisateurs utilisent souvent ;
2. Permet un accès rapide et une navigation facile pour les clients.

Configuration Simplifiée



Prêt à l'emploi, la configuration des fonctions intelligentes est plus simple :

- 1, L'ITC a des règles intelligentes par défaut
- 2, IPC IVS règles intelligentes par défaut.

Pas de plug-in



Les fonctions sont configurées sans plug-ins et peuvent fournir

les éléments suivants :

1. Configuration plus pratique
- 2, Disponible pour plus de navigateurs

PRODUITS

Liste des produits

IPC

Série IPC WizSense 3X41-S2

Série IPC WizSense TiOC

IPC WizMind série 4

Série IPC WizMind S

IPC WizMind série X

IPC 7 Série Dual-Sight Polarlight

Série IPC 8 Série Dual-Lens

Série IPC 8 série salle de classe

Série IPC 8 Série antidéflagrante

Série IPC 8 Tolérance aux températures élevées

Série panoramique WizMind IPC Série Hubble

Série panoramique IPC WizMind Série multi-capteur 180°

Série IPC WizMind Panoramic Série multidirectionnelle

Série IPC WizMind EBW8X42 Fisheye

PTZ

Série SD1A

Série SD22/29

Série SD3E&3C

Série SD4

Série SD5

Série SD6

Série SD8 (sauf SD8A840XA-HNP-WP)

Série SDT

Série PTZ (sauf PTZ37225-HNP-XB-A-EG)

ITC

IPMECS-2234-IZ

Série ITC436-PW9H

Série ITC413-PW4D

ITC416-PL8I-IZ

Série ITC431-RW1F

EASY CONFIGURATION

Convenient, Visual and Hassle-free Setup

Dahua Project Design Tool



VUE D'ENSEMBLE

Le **Project Design Tool** est un **outil efficace** qui facilite le **processus de conception et de sélection**, depuis la phase initiale de conception jusqu'à la phase de mise en œuvre jusqu'à l'achèvement du projet, dans le but ultime d'améliorer l'efficacité de l'ingénieur.

Cet outil **en ligne** permet de sélectionner et de configurer des produits complets, y compris une large gamme de produits Dahua tels que **IPC, PTZ, TPC, ITC, HDCVI** et **stockage général**. Il s'enorgueillit d'une large base d'utilisateurs et offre de nombreux avantages fonctionnels.

Sélection rapide et abondance de filtres

Modes de fonctionnement intelligents

Configuration et réglage rapides

Recommandations pour des réglages simples et des scénarios intelligents



FAITS MARQUANTS ET PRODUITS

Points forts



Sélection Intelligente

- Un large éventail de catégories de produits
- Recommander des produits sur la base de scénarios d'application
- De nombreux critères de sélection des produits permettent une sélection rapide



Conception Professionnelle

- Affiche la conception visuelle sur la carte en fonction des exigences du projet
- Permet d'ajuster les caméras pour simuler l'effet d'installation et la couverture réelle de la caméra
- Prise en charge de plusieurs modes de cartographie



Rapports Diversifiés

- Affichage en ligne de la liste des équipements, du rapport d'installation, de la proposition de système, etc.
- Plusieurs types de rapports peuvent être exportés pour répondre aux besoins des différents utilisateurs.



Fonctionnement En ligne

- Aide à la création et à la gestion de projets multiples
- Sauvegarde automatique de toutes les modifications pour éviter les pertes

EASY CONFIGURATION

Convenient, Visual and Hassle-free Setup

Dahua Wireless Bridge



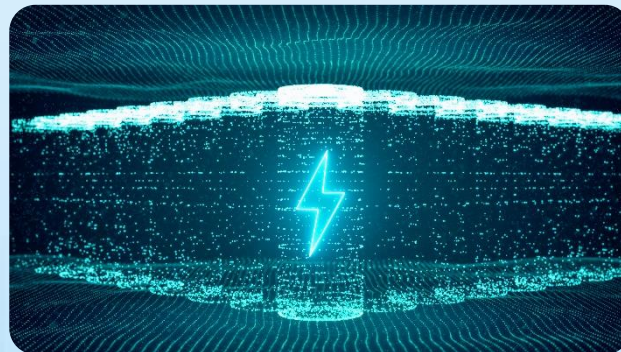
BÉNÉFICES

Entrée et sortie PoE

En intégrant la fonction PoE In and Out standard 802.3AT (30W in)/AF (15W out), le pont sans fil peut être activé directement par n'importe quel commutateur PoE et assurer les fonctions finales d'accès aux données et d'alimentation sur un seul câble en même temps, minimisant ainsi le besoin d'adaptateurs et de câbles et apportant une grande commodité dans le déploiement et l'exploitation.



Une installation plus facile



Activé par la norme
Alimentation PoE



Sortie PoE standard

BÉNÉFICES

Entrée et sortie PoE



PRODUITS

Pont sans fil



Pont sans fil 5.8G 1km
DH-WBC5-90AC-01P

1KM Distance de transmission
Entrée et sortie PoE
Protection IP65
De -30 °C à +65 °C
Montage mural et sur poteau
Vitesse de 867 Mbps



Pont sans fil 5.8G 3km
DH-WBC5-45AC-03P

3KM Distance de transmission
Entrée et sortie PoE
Protection IP65
De -30 °C à +65 °C
Montage mural et sur poteau
Vitesse de 867 Mbps



Pont sans fil 5.8G 5km
DH-WBC5-30AC-05P

5KM Distance de transmission
Entrée et sortie PoE
Protection IP65
De -30 °C à +65 °C
Montage mural et sur poteau
Vitesse de 867 Mbps

Produits compatibles



Tous les produits de la série IPC, les NVR, les commutateurs et autres produits connexes prennent en charge le PoE standard.

EASY USAGE

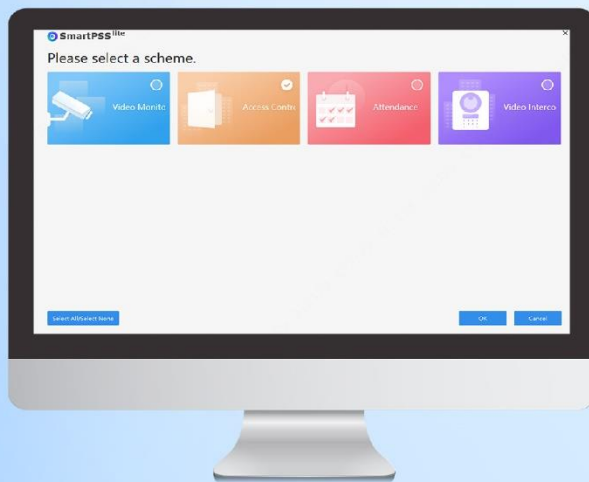
Understandable, Effortless
and Intuitive Operation



EASY USAGE

Understandable, Effortless and Intuitive Operation

Dahua Insider Series Access Control System



Solutions et produits recommandés

Solution 1 : Solution de contrôle d'accès centrée sur le Web (jusqu'à 40 portes)



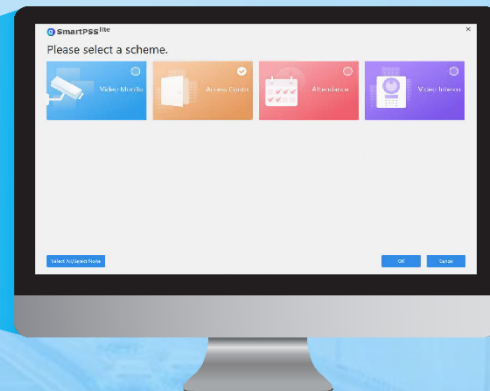
BÉNÉFICES

Gestion centralisée

- SmartPSS Lite est une plateforme légère qui joue un rôle clé dans les affaires et la sécurité des petites et moyennes entreprises (PME). Elle permet une gestion intégrée 4-en-1 de la liaison vidéo, de la présence, du contrôle d'accès et de l'interphonie vidéo, ce qui réduit considérablement le coût du déploiement et de la gestion indépendants de chaque module fonctionnel.



SmartPSS Lite



- La plate-forme logicielle est reliée à la télévision en circuit fermé, qui surveille l'état de l'ensemble de la porte par l'intermédiaire de la caméra frontale et signale toute situation anormale à la plate-forme. L'administrateur peut gérer la porte en ligne de manière centralisée, ce qui est très pratique et très efficace.

Accès aux portes et liens avec les événements de vidéosurveillance

Porte de bureau



Déverrouillage de la porte Événement normal
Événement d'alarme (par exemple :
intrusion/ouverture prolongée de la porte)

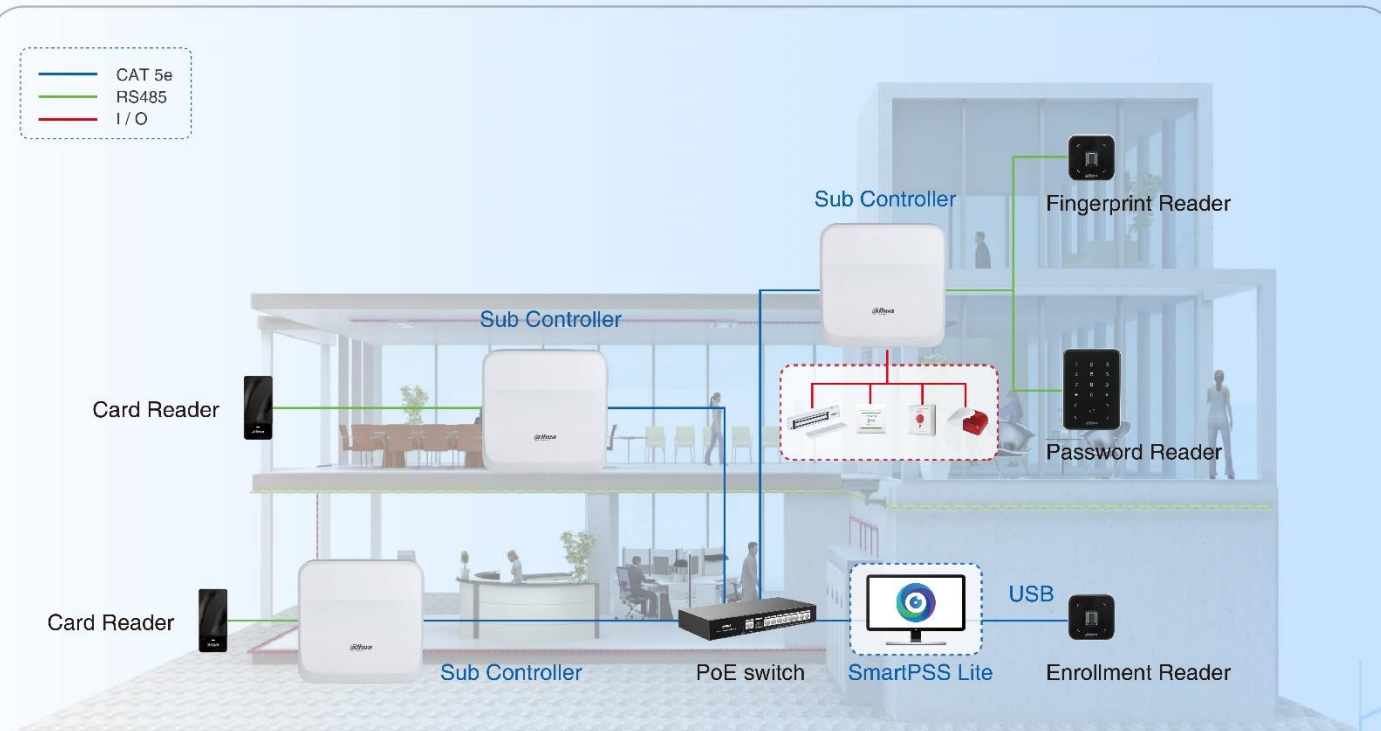
Salle de sécurité



Lien avec la chaîne de télévision en circuit fermé :
Enregistrement vidéo/ Diffusion de vidéos en temps réel

Solutions et produits recommandés

Solution 2 : Solution de contrôle d'accès en réseau multi-porte (jusqu'à 64 portes)



Produits recommandés



Plate-forme logicielle (SmartPSS Lite)

- Dispositifs pris en charge : Caméra, contrôleur, accès autonome, présence autonome
- Nombre maximal d'appareils enregistrés : 64
- Fonctions générales : Gestion des appareils, gestion des personnes, gestion du contrôle d'accès, gestion des présences, gestion de la vidéosurveillance, liaison vidéo, liaison des événements.



Lecteur d'accès (DHI-ASR2101A-ME)

- Carte IC et carte d'identité, Mot de passe
- RS485, Wiegand
- IP66



Contrôleur d'accès - Sous-contrôleur (DHI-ASC3202B)

- 1 porte 2 voies ou 2 portes 1 voie Contrôleur d'accès
- Le mode sous-contrôleur peut être ajouté pour accéder à la plateforme de contrôle (Mode principal/SmartPSS Lite/DSS).
- Alimente la serrure par l'intermédiaire de son alimentation de sortie de 12 VDC.
- TCP/IP, PoE

EASY USAGE

Understandable, Effortless and Intuitive Operation

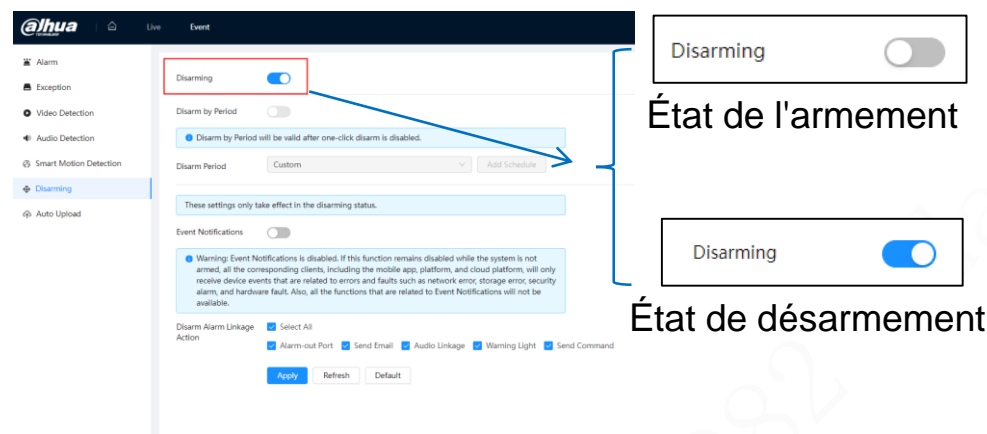
One-click Arming & Disarming



Trois façons d'activer l'armement et le désarmement

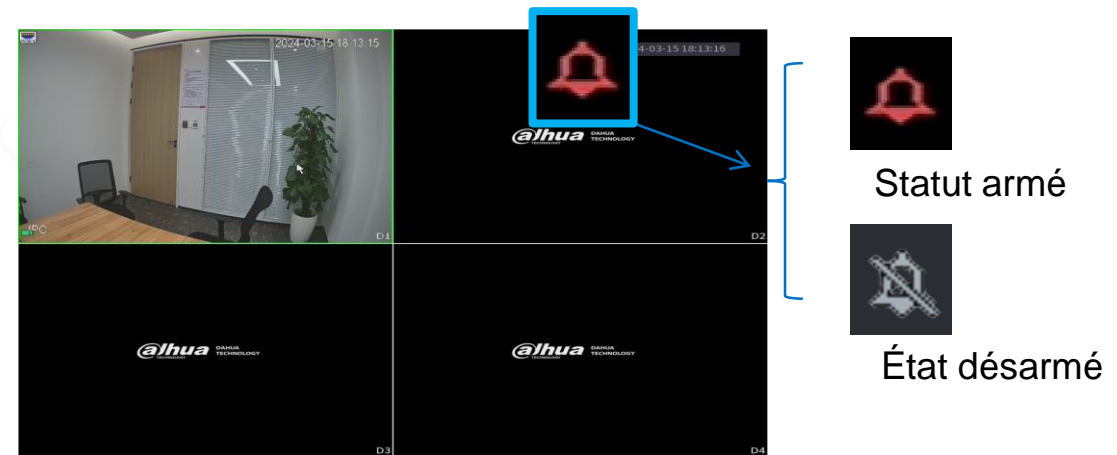
1. Configuration côté appareil

Les produits frontaux et dorsaux peuvent activer les paramètres d'armement et de désarmement par le biais de l'option "Désarmement". Les utilisateurs bénéficient ainsi d'une configuration plus simple et d'une gestion plus souple. De plus, grâce aux interfaces conviviales et intuitives, les utilisateurs peuvent facilement naviguer, ce qui améliore grandement l'expérience de l'utilisateur.



Exemple : Configuration IPC et PTZ Web 5.0

Le contrôle en un clic de l'armement et du désarmement des produits CCTV se trouve dans l'option "Désarmement" sous l'onglet "Événement".



Exemple : NVR en direct

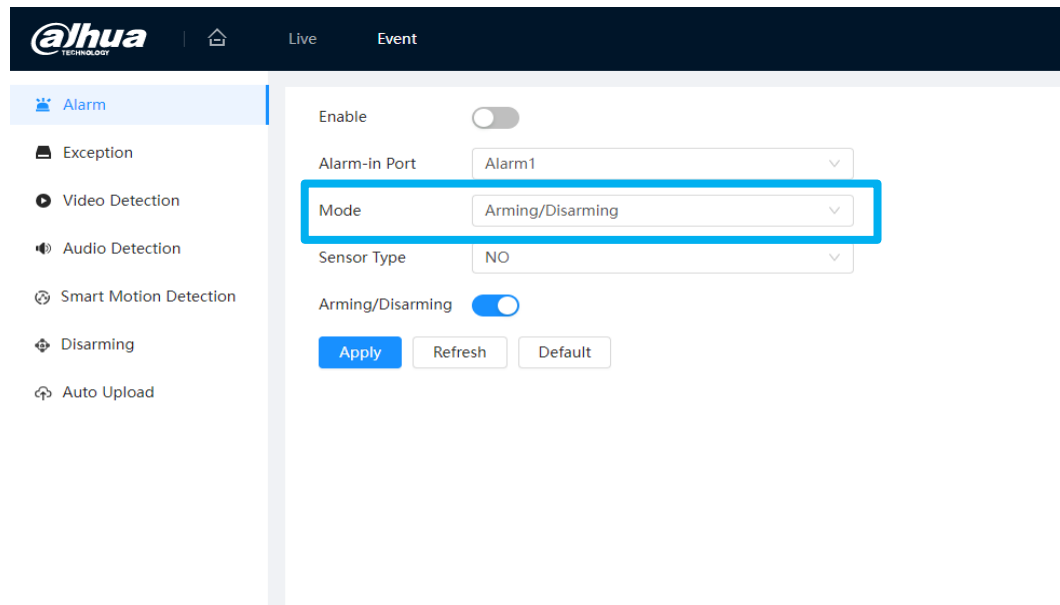
Les produits back-end prennent en charge le contrôle en un clic sur la page Live. L'activation de ces paramètres rend le processus d'armement et de désarmement plus pratique.

Avantages

Trois façons d'activer l'armement et le désarmement

2. Port d'entrée de l'alarme

Le port d'entrée d'alarme peut être utilisé pour connecter les produits frontaux et dorsaux à des dispositifs d'alarme tiers (par exemple, un bouton poussoir). Cela permet de contrôler le système en un seul clic lorsqu'il est déclenché par ces dispositifs externes.



Exemple : Configuration de l'IPC et de l'alarme PTZ dans le port Web 5.0

Plus d'avantages

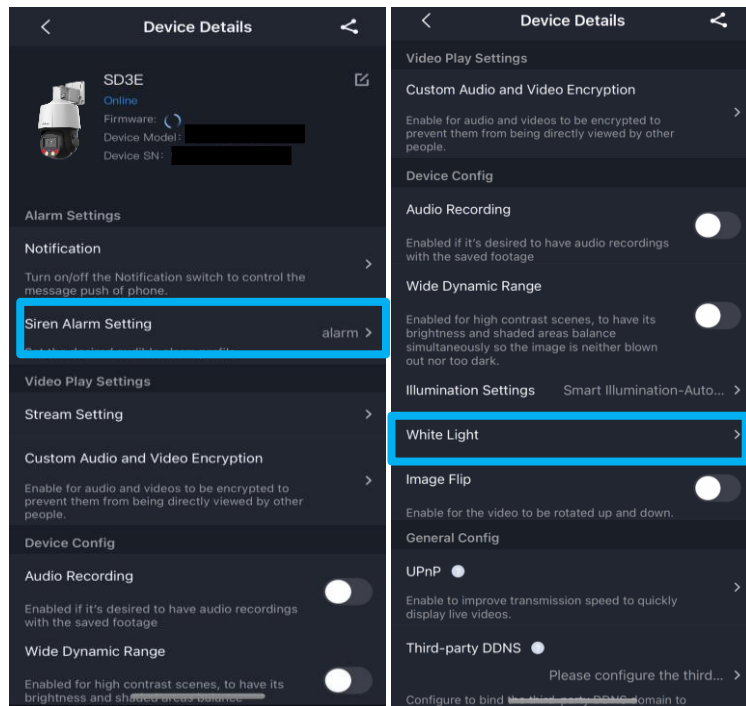
- ✓ **Fonctionnalité élargie**
Offre une large gamme de connexions à des dispositifs d'alarme tiers qui peuvent ne pas être disponibles avec les fonctions intégrées de l'appareil.
- ✓ **Contrôle centralisé**
L'intégration de dispositifs d'alarme et de capteurs tiers permet de centraliser le contrôle et la gestion de l'ensemble du système de sécurité.

Avantages

Trois façons d'activer l'armement et le désarmement

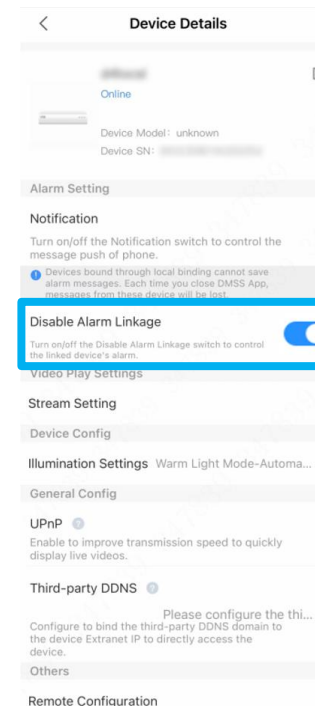
3. DMSS

Les utilisateurs peuvent facilement gérer l'activation ou la désactivation de la liaison d'alarme via l'application DMSS. Les actions d'armement liées (par exemple la sirène) peuvent être contrôlées. Les utilisateurs disposent ainsi d'un contrôle plus souple et à distance de la fonction d'armement et de désarmement en un seul clic.



Configuration de l'interface

- La fonction d'armement et de désarmement en un clic peut être réglée via les options "Sirène de liaison d'alarme" ou "Lumière blanche" de l'application, ce qui permet de contrôler séparément l'action de liaison d'alarme.



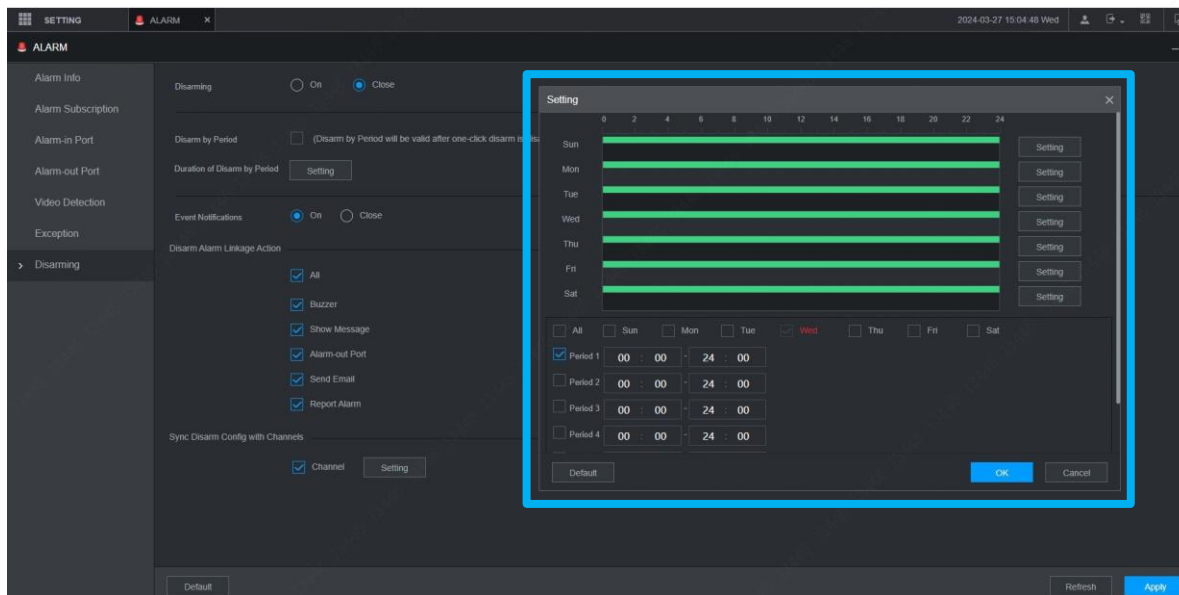
Configuration du back-end

- Les appareils dorsaux peuvent activer ou désactiver la liaison d'alarme à l'aide d'une seule option : "Désactiver la liaison d'alarme".

Avantages

Programmation personnalisée de l'armement et du désarmement

La programmation des fonctions d'armement et de désarmement permet aux utilisateurs de personnaliser les périodes d'armement et de désarmement et leur offre un meilleur contrôle sur leur système de sécurité. Ils peuvent régler l'heure en fonction de leurs habitudes quotidiennes, ce qui leur évite d'avoir à répéter les réglages et leur fait gagner un temps précieux. Le désarmement par période n'est applicable que lorsque l'état désarmé est activé, ce qui arrête les actions de liaison d'alarme sélectionnées pendant une période spécifiée.



Plus d'avantages

- ✓ Gardez votre système de sécurité synchronisé avec la fonction de désarmement à distance des canaux de l'IVSS/EVS et du NVR. La programmation que vous définissez peut également s'appliquer aux caméras IP en temps réel.
- ✓ Prenez instantanément en charge votre sécurité grâce aux paramètres de désarmement en un clic (priorité plus élevée pour le désarmement programmé).

Exemple : Configuration du désarmement du NVR par période

Avantages

Options de désarmement flexibles pour le contrôle

Les notifications d'événements et l'action de liaison de l'alarme de désarmement offrent aux utilisateurs un maximum de flexibilité et de contrôle pendant la période de désarmement, réduisant ainsi considérablement les perturbations inutiles. Les utilisateurs peuvent choisir librement les actions de liaison d'alarme de désarmement dont ils n'ont plus besoin. Ils peuvent également choisir de recevoir ou non des notifications d'événements. La fonction d'armement et de désarmement en un clic n'est pas applicable à tous les événements. Les utilisateurs recevront toujours des événements concernant les erreurs et les défauts liés aux dispositifs (par exemple, erreur de dispositif, erreur de réseau) afin de garantir la sécurité.

Liste des actions de liaison de l'alarme de désarmement

IPC PTZ

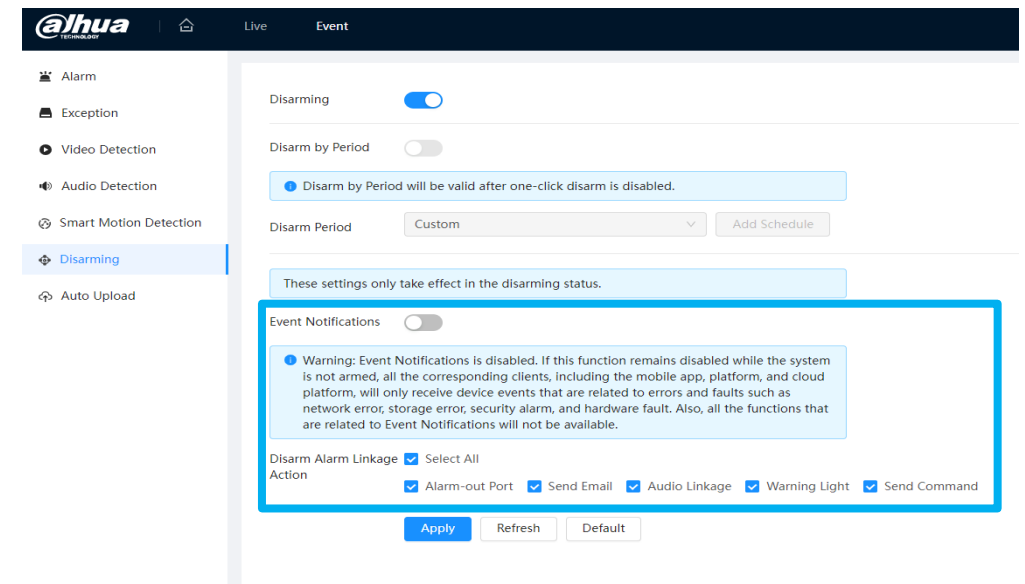
Prend en charge le port de sortie d'alarme, l'envoi de courrier électronique, la liaison audio, le voyant d'avertissement et l'envoi de commandes. La fonction PTZ permet en outre de se déplacer vers un point prédéfini.

NVR XVR

Prise en charge de l'alarme sonore, de l'affichage d'un message, du port de sortie de l'alarme, de l'envoi d'un courrier électronique et de l'établissement d'un rapport d'alarme.






IVSS/EVS

Prise en charge de l'alarme sonore, de l'envoi d'un courrier électronique, du rapport d'alarme, du port de sortie d'alarme, de la liaison audio, du pré-réglage, de la sortie d'alarme d'un dispositif à distance, de l'audio d'une caméra, d'un témoin lumineux à distance, du contrôle d'accès



Exemple : Configuration de l'action de liaison de l'alarme de désarmement de l'IPC

PRODUITS

Produit	Image	Série de produits
IPC		WizMind 7-X Series (bientôt) WizMind Série S Caméra TiOC WizSense 3 Series WizSense 2 Series PV Camera Série sans fil
PTZ		Série SDT4E/6C/8C Série PTZ1A/4M Série SD3/4/5/6
NVR		Tous, sauf le NVR WIFI
XVR		Tous
IVSS/EVS		Tous

EASY USAGE

Understandable, Effortless and Intuitive Operation

Dahua Security System (DSS)

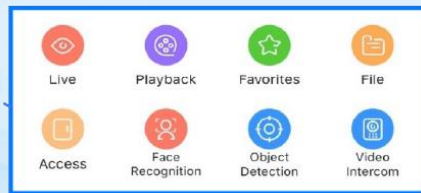


CARACTÉRISTIQUES DU DSS AGILE 8

DSS Agile 8 Visualiser la vidéo et gérer les alarmes à tout moment et en tout lieu

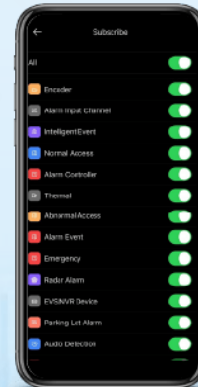
Fonctions du menu riche

- Nombreuses fonctions : affichage en direct, lecture, reconnaissance intelligente, cartes, événements, maintenance, contrôle d'accès, recherche intelligente et interrogation des flux de clients.



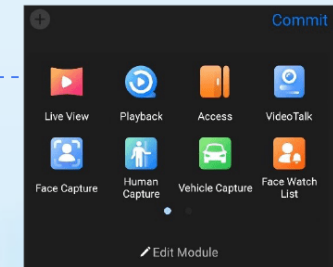
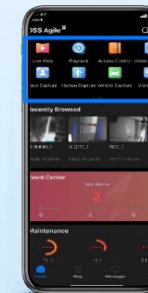
S'abonner aux types d'événements

- S'abonner à des types d'événements pour recevoir des notifications d'alarme hors ligne, ce qui permet de consulter rapidement les événements importants et d'effectuer un filtrage a posteriori.



Modules fonctionnels personnalisables

- Permet une configuration personnalisée des modules d'affichage, ce qui permet aux utilisateurs de personnaliser l'interface en fonction de leurs besoins.

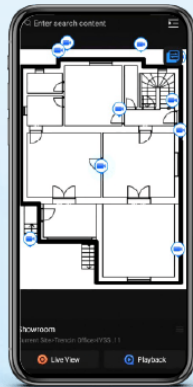


CARACTÉRISTIQUES DSS AGILE 8

DSS Agile 8 Visualiser la vidéo et gérer les alarmes à tout moment et en tout lieu

Fonctionnalité cartographique intuitive

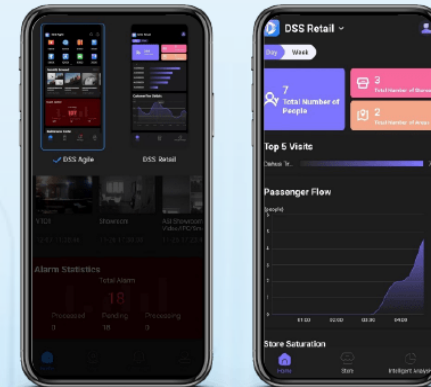
- Prévisualisation et gestion directes des vidéos, des canaux de porte et des alarmes sur la carte, ce qui simplifie le processus d'exploitation.



Carte

Passez au DSS Retail en un clic

- Il suffit d'un clic pour passer au module de retail et vérifier en temps réel le flux de passagers et le fonctionnement du magasin.



Passer à DSS Retail

EASY USAGE

Stay Connected, Stay Protected

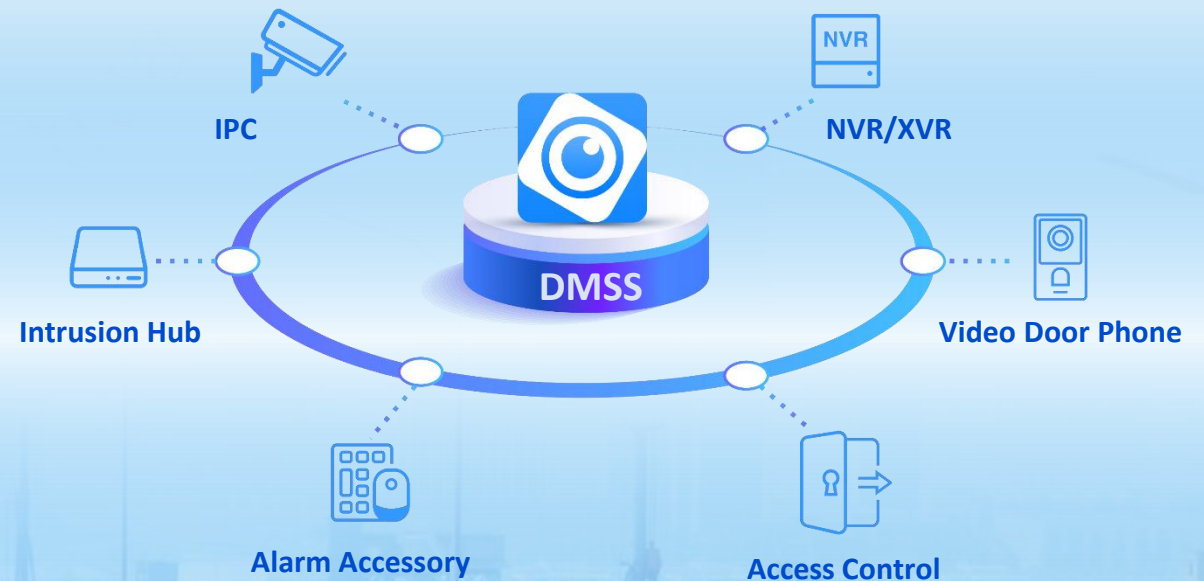
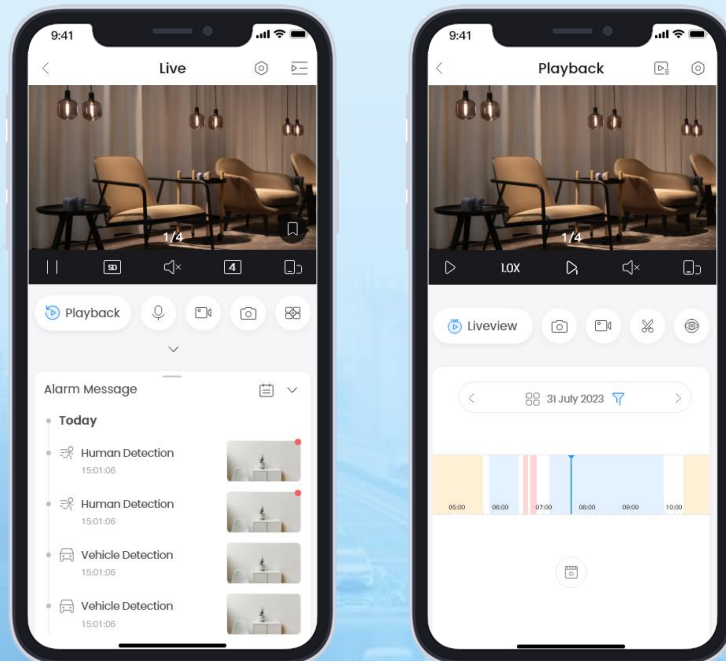
Intuitive AIoT app for individual security



BÉNÉFICES

Gestion à distance : n'importe où, n'importe quand

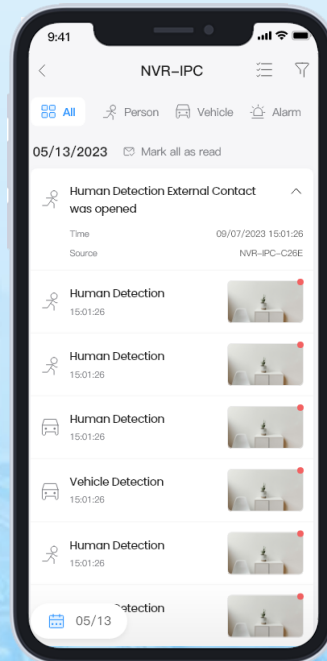
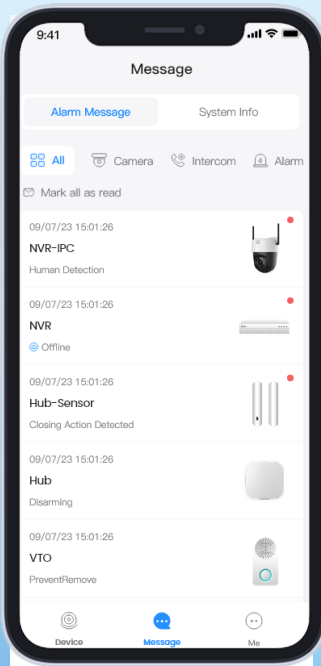
- Consultez les vidéos en live n'importe quand et de n'importe où.
- Revoyez les vidéos grâce à la timeline.
- Regardez les événements clés en un clic.



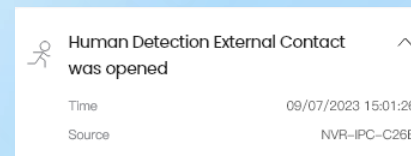
BÉNÉFICES

Notifications & alertes : en temps utile

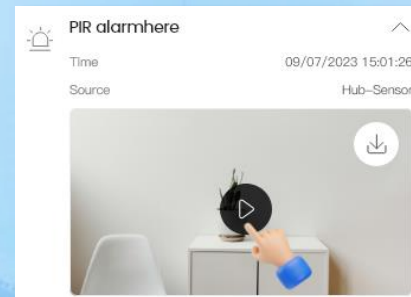
- Recevez des notifications et voyez ce qui a déclenché un événement.
- Armez et désarmez votre système.
- Vérifiez différents événements d'alarme en temps réel.



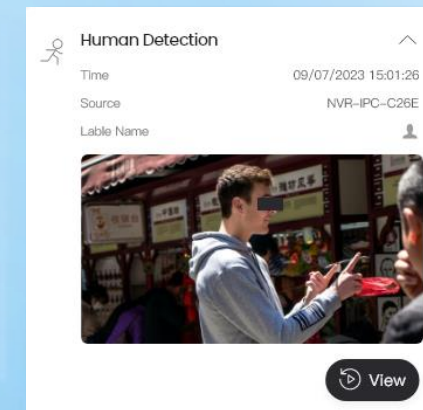
Formats d'affichage d'événements



Texte seul



Texte & Image

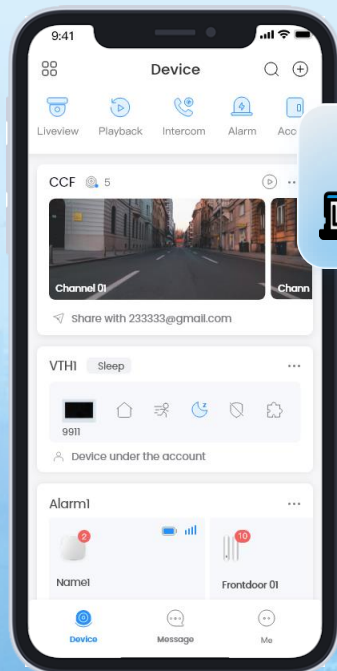


Texte & Vidéo du capteur PIR

BÉNÉFICES

Services professionnel de gestion de la santé des appareils

- **Flexibilité et fiabilité garantie** : Vous pouvez gérer les permissions et les périodes, définir et limiter les fonctions accessibles par l'installateur ou le prestataire de service.
- **Trouvez les problèmes instantanément** : Avec votre autorisation, les installateurs ou prestataires de service peuvent identifier les problèmes de sécurité et vous assister dans leur résolution.

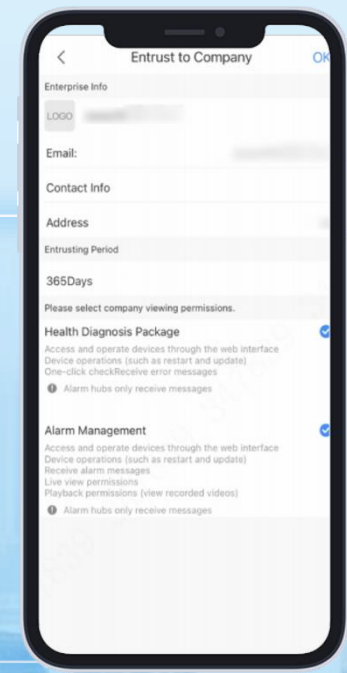
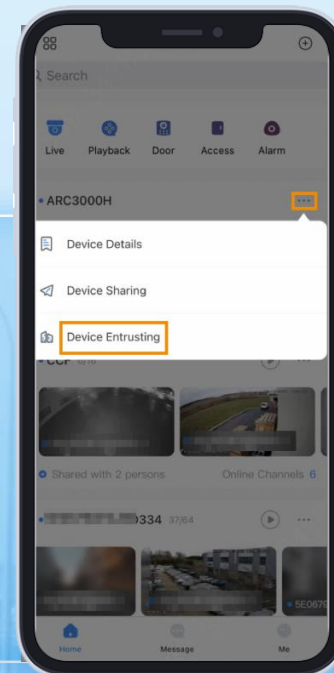


Connectez avec le
Prestataire de
service

Étape 1: Sélectionnez un appareil

Étape 2: Sélectionnez la période & la permission

Étape 3: Confiez-la au prestataire



Merci de votre attention !

Pour toute question, envoyez un e-mail à

marketing.france@dahuatech.com

ou pierre.steiner@dahuatech.com

