



**DoLynk Care**

# DoLynk Care pour les fournisseurs de services de sécurité

## Simplifiez Votre Business & Grandissons Ensemble



Configuration & livraison rapides des projets



Maintenance tout-en-un



Services d'alarme pratiques



Gestion facile de la topologie

## Qu'est-ce que DoLynk Care ?

La nouvelle plateforme DoLynk Care Cloud offre un système de service confluente, basé sur le cloud, qui vous permet de gérer les appareils sur site et de bénéficier d'une gamme complète de services.

Il s'agit d'une plateforme professionnelle et fiable sur laquelle vous pouvez gérer les sites de vos clients à tout moment et en tout lieu. Lorsqu'un appareil tombe en panne, vous recevez immédiatement une notification push, vous permettant de localiser le problème et de le résoudre à distance.

## Avantages de DoLynk Care



### Configuration & livraison rapides des projets

Les installateurs peuvent utiliser DoLynk Care pour configurer à distance leur installation et la livrer au client final. La plateforme intègre de multiples fonctions : vue en direct, lecture, mise à jour du micrologiciel, redémarrage, menu de la page Web de l'appareil, réglages du système d'alarme, réglages du Switch, etc.

### Maintenance en une seule étape

Les installateurs n'ont plus besoin d'utiliser des outils d'accès à distance pour le dépannage. Dans DoLynk Care, ils gèrent en permanence l'état de santé et les configurations de l'appareil tandis que les clients finaux gèrent leurs autorisations sur DMSS.



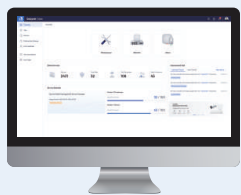


### Services d'alarme pratiques

Grâce à DoLynk Care, basé sur le Cloud, les installateurs peuvent gérer les dispositifs d'alarme à distance et fournir des services aux utilisateurs finaux plus facilement.

### Gestion de la topologie

Grâce au Switch manageable en Cloud Dahua, DoLynk Care peut automatiquement identifier les produits connectés et générer une topologie pertinente, ce qui permet aux utilisateurs de comprendre rapidement la topologie des systèmes de réseau existants. La configuration d'un appareil sélectionné peut également être modifiée à distance sur la base de la représentation graphique.



Web

- Interface facile à utiliser
- Tableau de bord visuel
- Notifications contextuelles concernant les erreurs et dysfonctionnements des appareils
- Notifications concernant les tâches à effectuer
- Processus de dépannage simple et clair
- Rapports multidimensionnels



Application

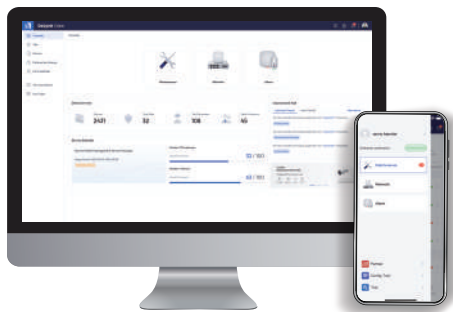
- Gestion centralisée des sites et des appareils
- Configuration des appareils par groupe
- Réception des notifications concernant les erreurs à tout moment et en tout lieu
- Meilleure interaction avec vos clients
- Notifications en temps réel

## | Fonctions clés

### Dépannage rapide

DoLynk Care reconnaît les erreurs de l'appareil dès leur apparition. Les installateurs seront les premiers à connaître l'erreur et peuvent la résoudre grâce aux conseils de la plateforme. Le flux de travail en ligne comprend :

- **Notification d'erreur** : les erreurs sur les appareils sont envoyées à DoLynk Care en temps réel avec des informations sur l'appareil et l'analyse de la cause.
- **Suggestions de dépannage** : DoLynk Care propose des solutions pratiques au problème. Les installateurs gagneront du temps sur le dépannage et comprendront la cause du problème sans avoir à retourner sur le site du projet.
- **Évaluation du client** : une fois le problème résolu, le client final peut procéder à une évaluation sur DMSS pour clôturer le flux de travail.



### Gestion sur 2 clients

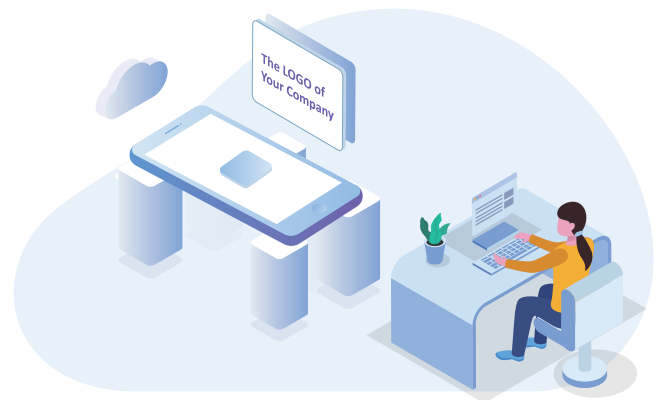
Vous pouvez utiliser DoLynk Care sur un ordinateur (Client Web) ou sur un téléphone portable (application) avec des fonctions pratiques.

- **Web** : idéal pour l'accès aux appareils par page Web, la gestion de la topologie et la configuration des alarmes.
- **Application** : initialisation rapide des appareils et notifications push immédiates en cas d'erreur de l'appareil.

### Promotion de la marque

Voici quelques moyens d'étendre l'influence de votre marque :

- **Comarquage** : DoLynk Care vous offre des services de comarquage. Lorsque votre client ouvrira l'application DMSS, le logo de votre entreprise s'affichera sur son écran, ce qui pourra contribuer à renforcer la sensibilisation à la marque de votre entreprise.
- **Rapport de santé du site** : outre l'état de santé de l'appareil, les clients peuvent également voir le nom, le logo et la présentation de votre entreprise dans le rapport sur l'état de santé du site.

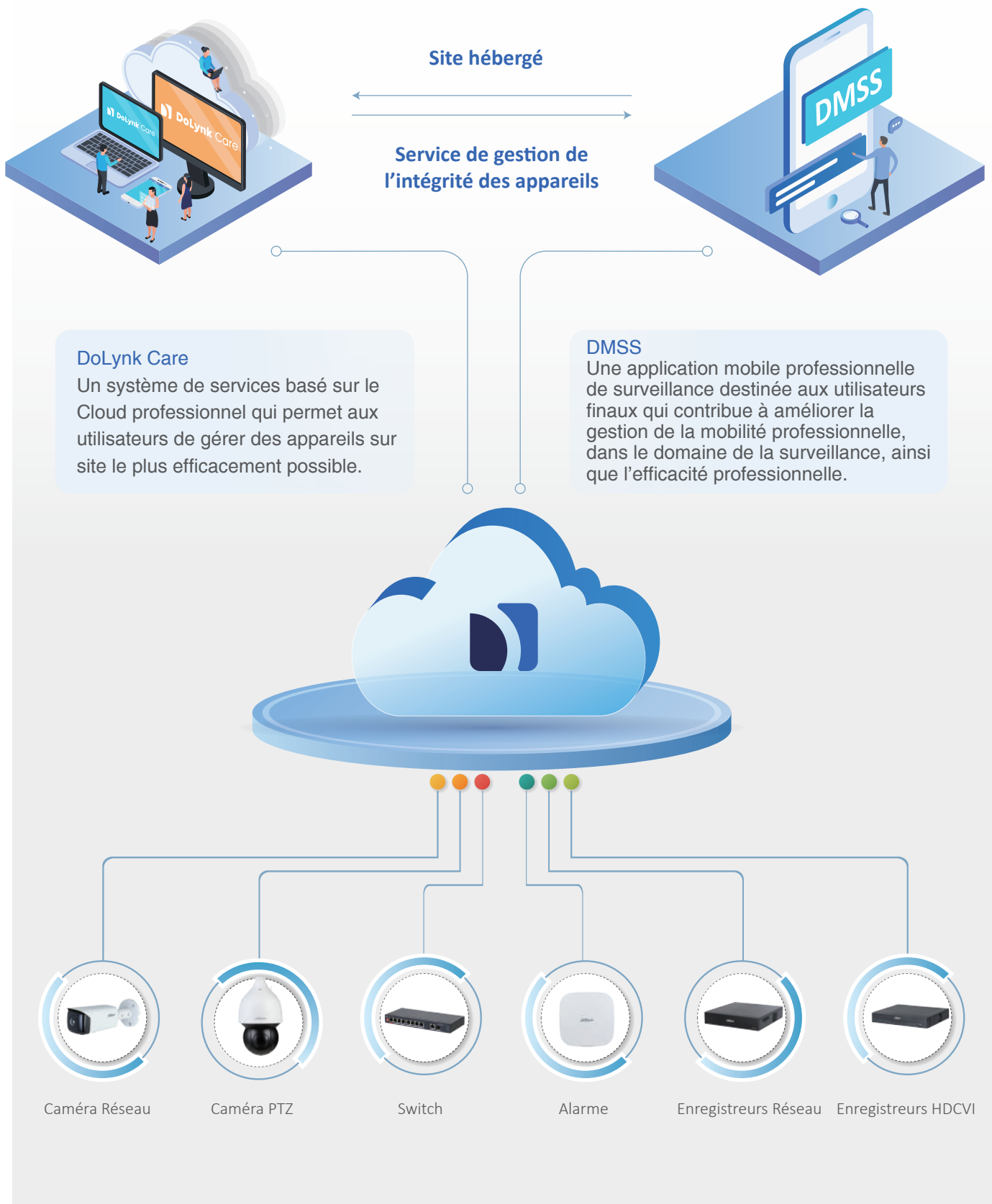


### Système d'alarme sans fil

- **Gestion complète des alarmes** : DoLynk Care est intégré à notre solution d'alarme sans fil, permettant des fonctions telles que l'ajout et la configuration de base des appareils d'alarme, la gestion de la santé, l'armement/le désarmement, etc.
- **Différents scénarios commerciaux** : grâce à DoLynk Care, les installateurs peuvent interagir avec les sociétés de sécurité et les utilisateurs finaux. Par exemple, les installateurs peuvent prêter/livrer des appareils aux utilisateurs finaux, et vice versa.
- **Filtrage efficace des événements** : prise en charge du filtrage des événements par type d'événement ou par appareil pour une recherche rapide des enregistrements d'événements.
- **Mise à jour exceptionnelle dans le Cloud** : prise en charge de la mise à jour via le Cloud, ce qui permet de mettre à jour à distance la centrale et les périphériques et de réduire considérablement les coûts de main-d'œuvre.



## Comment cela fonctionne-t-il ?





## | Sécurité et fiabilité garanties

- **Autorisation facile** : les utilisateurs finaux ont le contrôle absolu de leurs propres appareils. Chaque fournisseur de services d'installation ne peut pas accéder aux vidéos/paramètres sans le consentement de l'utilisateur final, qui peut annuler l'autorisation à tout moment.
- **Certifié RGPD** : les services DoLynk respectent la vie privée de chaque utilisateur et offrent des fonctions ergonomiques avec des mesures de sécurité strictes. Les services DoLynk sont certifiés conformes au Règlement général sur la protection des données de l'Union européenne.



## DAHUA TECHNOLOGY FRANCE

Le Corosa, 1-7 Rue Eugène et Armand Peugeot, 92500 Rueil-Malmaison, France

Tél: 01 48 53 70 53

Email: [sales.france@dahuatech.com](mailto:sales.france@dahuatech.com)

Website : <https://france.dahuatech.com/>



DoLynk Care



LinkedIn



Facebook



YouTube



DMSS



Instagram



Partner App



Website