

Multivision

VOYEZ **PLUS LARGE**, SÉCURISEZ EN **PROFONDEUR**



MultiVision

VOYEZ PLUS LARGE, SÉCURISEZ EN
PROFONDEUR



Fusion panoramique



Multi-direction



X-Spans

Pourquoi avez-vous besoin de

MultiVision

Le secteur de la sécurité étant en pleine évolution, la demande des clients pour une vidéosurveillance plus poussée, des images plus claires et des fonctions plus intelligentes adaptées aux scènes est de plus en plus forte. Les caméras conventionnelles ne sont plus en mesure de répondre aux besoins des clients.



CHAMP DE VISION INSUFFISANT

Les caméras conventionnelles disposant d'un champ de vision fixe présentent parfois des angles morts et laissent échapper des informations essentielles, ce qui rend la surveillance complète de toute une zone difficile.



SURVEILLANCE DANS UNE SEULE DIRECTION

Les caméras conventionnelles ne peuvent surveiller qu'une seule direction sans possibilité d'adaptation à différents scénarios.



FAIBLE POSSIBILITÉ DE LIAISON ENTRE PLUSIEURS CAMÉRAS

La surveillance de scènes étendues par plusieurs appareils n'offre que peu de possibilités de liaison entre les appareils, ce qui complique les choses. Les données générées par de nombreux appareils sont éparpillées et ne peuvent pas être consolidées pour pouvoir les exploiter.

Pourquoi MultiVision ?

Pour répondre aux besoins des clients, Dahua a commencé à concevoir la première caméra MultiVision en 2016 et mène depuis lors des recherches approfondies sur les technologies connexes.



Valeur ajoutée de MultiVision



Conception tout-en-un

La série MultiVision intègre plusieurs caméras dans un seul appareil, qui n'utilise qu'une seule adresse IP et offre la possibilité d'afficher plusieurs images sur différents écrans.



Couverture élargie de la surveillance

Les produits de la série MultiVision résolvent la problématique du champ de vision limité des caméras conventionnelles, permettant non seulement une vision plus large et plus profonde, mais fournissant également des détails sur les cibles dans le cas d'images panoramiques.



Plusieurs canaux, plusieurs IA

Chaque canal accepte les fonctions intelligentes et peut les utiliser de manières différentes. Certains produits sont capables d'activer plusieurs fonctions intelligentes en même temps.



Réduction des coûts

La série MultiVision simplifie l'installation, améliore les performances et offre une expérience pratique et conviviale aux utilisateurs.

Fusion panoramique

FUSION SANS INTERRUPTION, VUE PANORAMIQUE

La série Fusion Panoramique comprend de nombreuses caméras conventionnelles. Elle comporte des caméras à plusieurs objectifs pour obtenir des images claires et recourt à un algorithme avancé de fusion des métadonnées au niveau du pixel pour la fusion des images, produisant ainsi une image panoramique couvrant 180° et montrant davantage de détails de la scène, ce qui permet des économies tant sur les produits que sur les coûts de main-d'œuvre.



I Technologie

Fusion panoramique

Les caméras MultiVision à fusion panoramique remplacent avantageusement plusieurs caméras par un seul appareil, ce qui permet d'obtenir un champ de vision plus large et plus de détails sur une seule image.

Deux objectifs, fusion naturelle

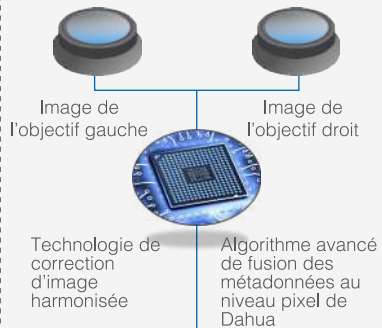


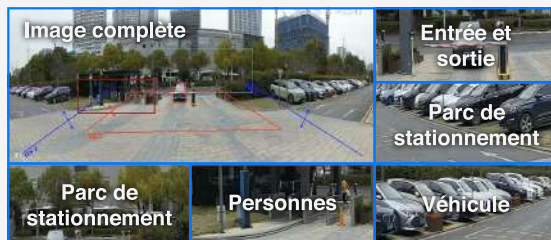
Image panoramique couvrant 180°



EPTZ

5 images secondaires pour un fonctionnement multitâche

Les images secondaires permettent de réduire considérablement le nombre de caméras et facilitent les opérations multitâches.



5 modes pour répondre aux différents besoins de surveillance

Choisissez le mode le plus adapté en fonction du nombre de zones ou de vos préférences personnelles.



I Scénario d'application



Points négatifs :

1. Couverture limitée des caméras conventionnelles
2. Coût plus important pour obtenir une vision à 180°.
3. Impossibilité d'assurer un suivi continu.

Avantages :

1. Couverture à 180° par fusion des images des deux objectifs.
2. Vue panoramique à 180° avec une seule caméra.
3. L'image secondaire EPTZ permet de suivre plusieurs cibles.
4. L'alarme sonore et lumineuse dissuade efficacement les intrus.

Multi-direction

TOUTES LES DIRECTIONS POUR UNE COUVERTURE ÉLARGIE

Les caméras de la série multicapteurs proposent plusieurs angles de réglage de l'objectif, ce qui leur permet de s'adapter facilement à diverses scènes complexes et de couvrir davantage de zones à partir de différentes directions, tout en permettant de réaliser des économies substantielles. Le système prévoit des fonctions intelligentes simultanées sur plusieurs canaux, ce qui permet de réduire le nombre de points d'installation et de faciliter sa gestion.



I Technologie

Réglage multidirectionnel des angles

Les objectifs à deux canaux peuvent être réglés séparément. Il est possible d'adapter la scène pour des couloirs de différentes directions ou des escaliers de différentes hauteurs.

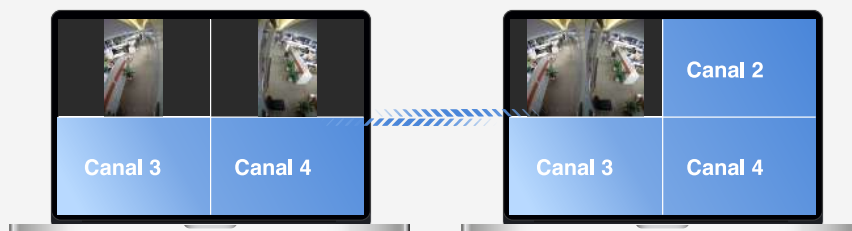


Réglage de l'angle

Panoramique : -90° à 90°
Inclinaison : 0° à 55°
Rotation : 0° à 355°

FlexStream

Plusieurs canaux intégrés dans **un seul canal** en simultané, réduisant les coûts en canaux et licences.



Q Comment résoudre le problème des plateformes tierces qui imposent des frais de licence en fonction du nombre de canaux de caméra ?

A La technologie FlexStream de Dahua accepte les flux de plusieurs canaux disponibles en simultané dans le premier canal (c'est-à-dire que plusieurs images sont disponibles dans un même canal).

I Scénario d'application



Points négatifs :

1. Plusieurs caméras nécessaires pour couvrir différentes directions.
2. Demande de nombreux canaux ou de nombreuses licences au niveau du backend et de la plateforme.
3. Suivi difficile des cibles dans un contexte multicanal.

Avantages :

1. Plusieurs objectifs réglables pour une vision multidirectionnelle.
2. FlexStream permet une vision multicanal à partir d'un seul canal.
3. Reconstitue les scènes et les affichages actuels dans un seul canal.

X-Spans

VUES ÉLARGIES, PLUS DE DÉTAILS CAPTURÉS

Les produits de la série X-Spans comportent généralement un canal de vue d'ensemble et un canal de détails. En utilisant une ou plusieurs puces DSP à haute performance, les canaux peuvent être mis en liaison pour résoudre les problèmes de configuration complexes posés par la mise en liaison conventionnelle des caméras Bullet (compactes) et des caméras PTZ (orientables).



Technologie

Calibrage automatique

Le calibrage automatique permet le couplage de deux canaux indépendants, à la base de la liaison de deux canaux.



Configuration rapide

Le calibrage automatique remplace le calibrage manuel sans perte de temps et d'efforts.

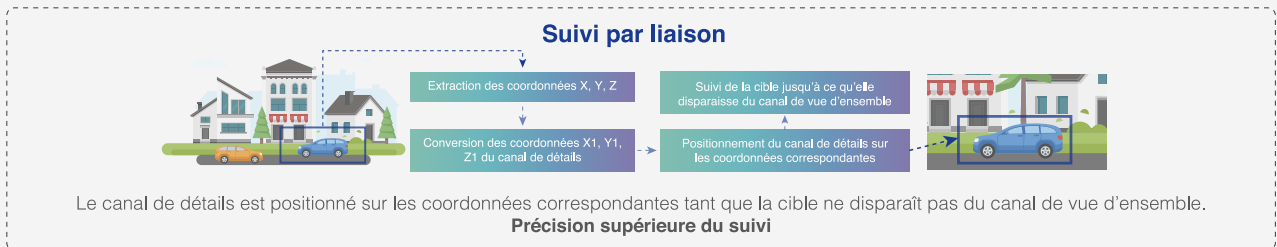


Haute précision

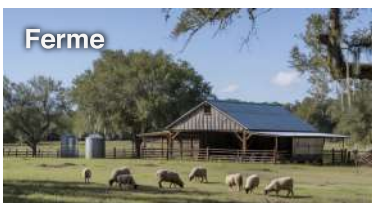
Calibrage et relevé précis de la position et des angles des deux canaux, pour une plage de surveillance plus précise et une meilleure qualité d'image.

Suivi intelligent

Le canal de vue d'ensemble et le canal de détails peuvent être mis en liaison pour réaliser le suivi intelligent. Si une cible humaine ou un véhicule déclenche la règle IVS (vidéosurveillance intelligente) du canal de vue d'ensemble, le canal de détail procède au suivi de la cible détectée.



Scénario d'application



Points négatifs :

1. Les caméras Bullet (compactes) ne permettent pas d'obtenir des détails spécifiques.
2. Les caméras PTZ (orientables) sont privées de la scène surveillée d'origine après le suivi automatique.

Avantages :

1. Image panoramique et détails dans une seule vue.
2. Surveillance multi-angle simultanée.
3. Suivi intelligent des cibles humaines et des véhicules.

Modèles recommandés

Série IPC TiOC DUO

Série PFW/PDW3849



- Vue panoramique 180°
- 20fps@4096 x 1860
- Micro et haut-parleur intégrés, communication bidirectionnelle
- SMD 4.0, Protection Périmétrique
- EPTZ : zoom et suivi de la cible
- Dissuasion active : alerte lumineuse et sonore

Série IPC Full-color DUO

Série PFW/PDW5849



- Vue panoramique 180°
- Max. 8MP (4096x1800) @ 25/30fps
- Micro et haut-parleur intégrés
- Protection Périmétrique, Carte Thermique, Détection d'Objets Intelligente, Comptage de Personnes, SMD 3.0
- EPTZ : zoom et suivi de la cible déclenchant l'alarme

Série Multi-Directionnelle IPC WizMind

IPC-HDBW5441F-AS-E2



- Vue bidirectionnelle
- Deux capteurs CMOS 4MP à balayage progressif
- Protection périmétrique, Détection de visage, Comptage de personnes, Gestion des files d'attente, SMD 3.0
- FlexStream : deux flux peuvent être affichés dans un seul canal
- IP67, IK10, adapté aux couloirs et halls

Série SDT2A



- 2MP (fixe) + 2MP (PT) @25/30fps
- Prend en charge l'ajustement manuel de l'objectif fixe
- Distance IR jusqu'à 30m
- Éclairage intelligent double +
- Avertissement par lumière blanche et sonore
- SMD 3.0, Détection AI Humain/Véhicule
- Communication bidirectionnelle

Série SDT3E

Nouveau



- 8MP (Vue d'ensemble) + 4MP (Détail) @25/30fps
- Image grand angle à 180° (Vue d'ensemble)
- Zoom optique 10x (Détail)
- Distance IR jusqu'à 70m (Détail)
- Éclairage intelligent double +
- Protection périmétrique, Détection de visage, SMD 4.0
- Suivi intelligent, Suivi automatique
- Haut-parleur intégré

Série sans fil



- Haute définition : 3MP+3MP, 5MP+5MP (Wi-Fi) ; 2MP+2MP, 4MP+4MP (4G)
- Une caméra avec double protection
- Vues complètes avec objectifs réglables
- Détection intelligente sur les deux objectifs pour se concentrer sur l'essentiel
- Alarmes instantanées pour dissuader les intrus
- Appairage rapide avec Bluetooth (Wi-Fi)/4G
- Wi-Fi 6/4G

Série SDT4E

Nouveau



- Overview Channel (8G model): Outputs 4K 180° splicing image
- Overview Channel (4F model): Outputs 4MP 101° splicing image
- Detail Channel: 1/2.8" 4 Megapixel STARVIS™ CMOS
- Perimeter Protection, SMD 4.0, Auto Tracking, Smart tracking
- 25x optical zoom
- IR distance up to 100 m
- Built-in speaker

Série Multi-Directionnelle IPC WizSense

IPC-HDBW2449F-AS-E2-IL



- Vue bidirectionnelle
- Éclairage intelligent double
- Deux capteurs CMOS 4MP à balayage progressif
- Protection périmétrique, SMD Plus
- FlexStream : deux flux peuvent être affichés dans un seul canal
- IP67, IK10, adapté aux couloirs et halls

DH-IPC-MFW5241T2-E3-ASE

- 2MP (Triple View) @25fps
- Image grand angle avec 100.4° (Vue d'ensemble)
- Zoom optique avec 12mm/25mm (Détail)
- Distance IR jusqu'à 100m
- Éclairage intelligent avec IR LED
- Protection périmétrique, détection humaine et véhicule
- Suivi intelligent avec alarme et détection d'intrusion
- Haut-parleur et microphone intégrés



bientôt disponible

UNE MEILLEURE QUALITÉ DE VIE DANS UNE SOCIÉTÉ PLUS INTELLIGENTE

Dahua CEE & Nordic

Tel: +48 223957400
Email: dh.cen@dahuatech.com

Dahua Technology Poland SP.ZO.O

Tel: +48 223957400
Email: biuro.pl@dahuatech.com

Dahua Technology SRB D.O.O

Tel: +38 1 (11) 4429999
Email: dh.srb@dahuatech.com

Dahua Technology Hungary LTD

Tel: +36 17899852
Email: sales.hu@dahuatech.com

Dahua Technology Bulgaria EOOD

Tel: +35929950013
Support: support.bg@dahuatech.com

Dahua Technology SRL

Email: marketing.ro@dahuatech.com

Dahua Technology Czech.s.r.o.

Tel: +420 225 986 001
Email: admin.cz@dahuatech.com

Dahua Guvenlik Teknolojileri Sanayi ve Ticaret A.S.

Email: sales.tr@dahuatech.com

Dahua Technology Middle East FZE

Email: info.me@dahuatech.com

Dahua Technology Mexico S.A. DE C.V.

Office TEL: +52 55 67231936
Technical Hotline: 525568269009
WhatsApp: +52 55 9337 2150
Email: Dahua.Mexico@dahuatech.com
Support: support.mx@dahuatech.com

Dahua Technology Colombia S.A.S.

Office TEL: +57 6013106176
Technical Hotline: 578005190687
WhatsApp: +52 55 9337 2150
Email: marketing.co@dahuatech.com
Support: support.co@dahuatech.com

DAHUA ARGENTINA S.A.

Domicilio: Lola Mora 421 piso 9no oficina 901 - CABA
CUIT: 30-71548925-9
Mail: ventas.ar@dahuatech.com

Dahua Technology Chile SpA

Office TEL: +56 232705421
Technical Hotline: +56 2 26660989
WhatsApp: +52 55 9337 2150
Email: sales.cl@dahuatech.com
Support: support.chile@dahuatech.com

Dahua Technology Perú S.A.C

Office TEL: +5115008555
Technical Hotline: 80056168
WhatsApp: +52 55 9337 2150
Email: sales.pe@dahuatech.com
Support: support.pe@dahuatech.com

Dahua Technology Panama S.A.

Dirección: ciudad de Panamá, Punta Pacífica, torre de las Américas, torre C, oficina 2004
WhatsApp: +52 55 9337 2150
Email: sales.pa@dahuatech.com
Support: support.pa@dahuatech.com

Dahua Brazil

Office telephone: +55 11 32511871
WhatsApp +55 11 91554 3385
Technical Support: support.br@dahuatech.com

Dahua Technology Canada

Tel: +1 877-606-1590
Email: sales.usa@dahuatech.com
Support: support.usa@dahuatech.com

Dahua Iberia, S.L.

Tel: +34 917649862
Email: sales.iberia@dahuatech.com
Support: support.iberia@dahuatech.com

Dahua Technology Italy s.r.l.

Office TEL: +39 02 99912900
Technical Hotline: 895 8950841
Email: info.italy@dahuatech.com
Support: support.italy@dahuatech.com

Dahua Technology Denmark Aps

Email: Nordic.ne@dahuatech.com

Dahua Technology GmbH

Tel: +49 211 2054 4120
Email: sales.de@dahuatech.com
Support: support.de@dahuatech.com

Dahua Technology Azerbaijan

Email: Dahua_Azerbaijan@dahuatech.com

Dahua Europe BV

Tel: +31 (0) 85-0715700
Email: sales.benelux@dahuatech.com
Support: support.benelux@dahuatech.com

Dahua Technology France

Office TEL: +33 (0) 1 48 53 70 53
Technical Hotline: 33176278451
Email: sales.france@dahuatech.com
Support: support.france@dahuatech.com

Dahua Singapore

Office TEL: +65 65380952
Technical Hotline: 65 31298008
WhatsApp: +60-11 56935900
Email: sales.sg@dahuatech.com

Dahua Malaysia

Office TEL: +60376620732
Technical Hotline: 60 1800813118
WhatsApp: +60-11 56935900
Email: sales.my@dahuatech.com

Dahua Indonesia

Office TEL: +62 27893330
Technical Hotline: 78033218278
WhatsApp: +62 811-1001-6201
Email: Sales.indo@dahuatech.com
Support: support.id@dahuatech.com

Dahua Philippines

Office TEL: 1800 1550 0066
Technical Hotline: 63285409766
Email: Dahua_Philippines@dahuatech.com

Dahua Australia

Office TEL: +61 290306000
Technical Hotline: 1800 132 482
Email: sales.oc@dahuatech.com

Dahua New Zealand

Office TEL: +64 09 2823467
Technical Hotline: +64 800 700 106
Email: Dahua_NZ@dahuatech.com

Dahua EEU Representative Office

Tel: 8 (800) 707-67-66
Email: info.ru@dahuatech.com

Dahua Uzbekistan (OOO "Dahua Vision")

Tel: +998 781488666

Dahua Kazakhstan (Dahua Technology Kazakhstan LLP)

Tel: +7 727 3110838
Email: sales.kz@dahuatech.com

Dahua Technology Ukraine Office

Office TEL: +380674011526
Technical Hotline: +44 1628 200880
Email: dahua.ukraine@dahuatech.com

Dahua Technology UK Limited

HQ : Quantum, 60 Norden Road, Maidenhead, SL6 4AY
Sales and Marketing: sales.uk@dahuatech.com
Technical Support: support.uk@dahuahelp.com
Contact Tel:+44(0)1628 200880 (Trade Only, UK & Ireland)
Press Enquiries: press.uk@dahuatech.com

Dahua Technology South Africa (Pty) Ltd | Head Office

Office TEL: +27 10 593 3242
WhatsApp Help-line: +27 (0)87 250 2887
Toll-Free Help-Line: 080 099 0064
Email: sales.za@dahuatech.com
Support: support.za@dahuatech.com

Dahua Technology Nigeria Representative Ltd.

Email: Westafrica@dahuatech.com

Dahua Thailand

Office TEL: +66 2541 5188
Technical Hotline: 66 21712482
Line Official: @dahua_thailand
Email: info.th@dahuatech.com

Dahua Republic of Korea

Office TEL: +82-2-6486-8889
Technical Hotline: 218990875
Email: sales.kr@dahuatech.com

Dahua Vietnam

Office TEL: +84 1900 2620
Technical Hotline: 8419002620
Email: info.Dahuvietnam@dahuatech.com

Dahua Technology Japan

Tel: +81-3-6661-6818
Fax: +81-3-6661-6857
Email: Dahua_Japan@dahuatech.com

Dahua Technology India Private Limited

Office TEL: +91 124 4569100
Technical Hotline: 1800 1035719
WhatsApp: +91-8800012758
Email: sales.india@dahuatech.com

DAHUA TECHNOLOGY FRANCE

Le Corosa, 1-7 Rue Eugène et Armand Peugeot, 92500 Rueil-Malmaison, France

Tél: 01 48 53 70 53

Email: sales.france@dahuatech.com

Website : <https://france.dahuatech.com/>



LinkedIn



Facebook



YouTube



Instagram



Partner App



Website