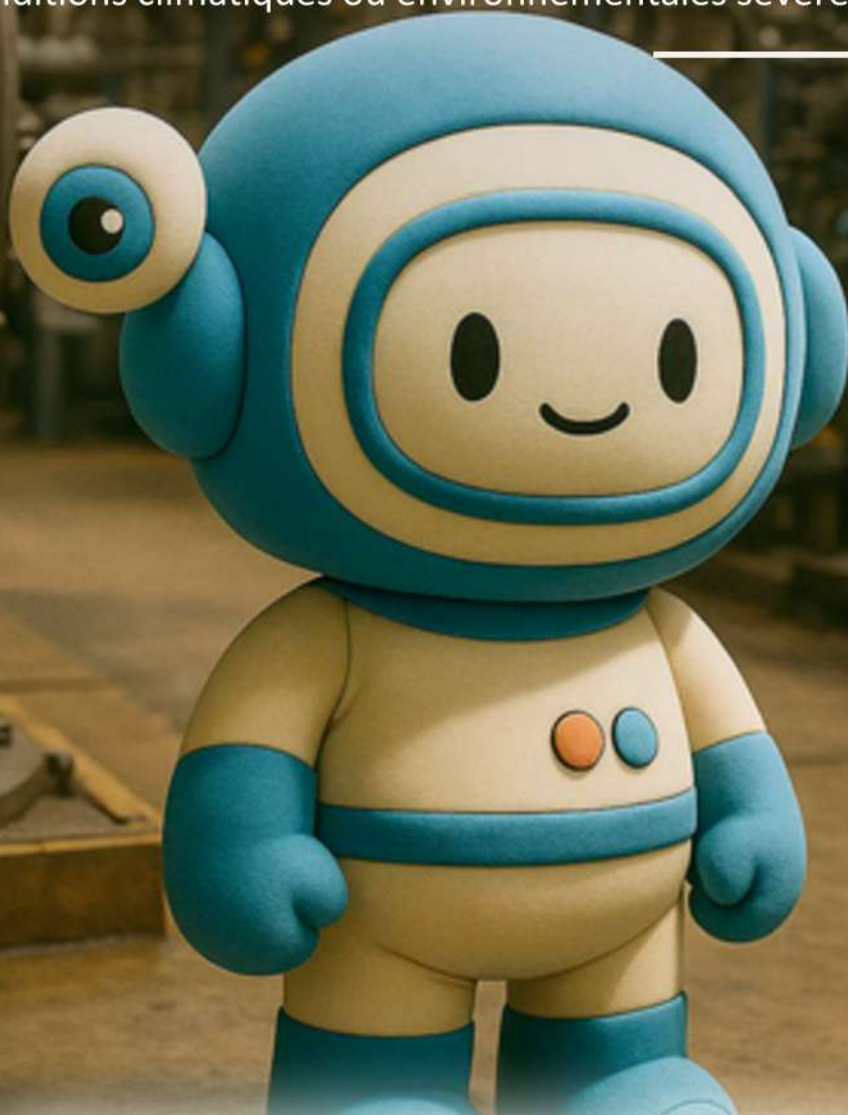


# 6 Solution Industrielle

Les environnements industriels, tels que les parcs manufacturiers, raffineries pétrochimiques et zones de production lourde, sont confrontés à des défis uniques :

- Conditions extrêmes : chaleur, corrosion, poussière, explosions potentielles.
- Risques de sécurité : intrusions sur périmètre, incendies, anomalies thermiques.
- Enjeux de continuité : nécessité de surveillance 24/7 sans interruption, même en conditions climatiques ou environnementales sévères.

———— CONTEXTE & DÉFIS



Scannez le QR code pour en savoir plus.





# SCÉNARIOS D'APPLICATION



Zones périmétriques  
extérieures



Raffineries et sites  
pétrochimiques

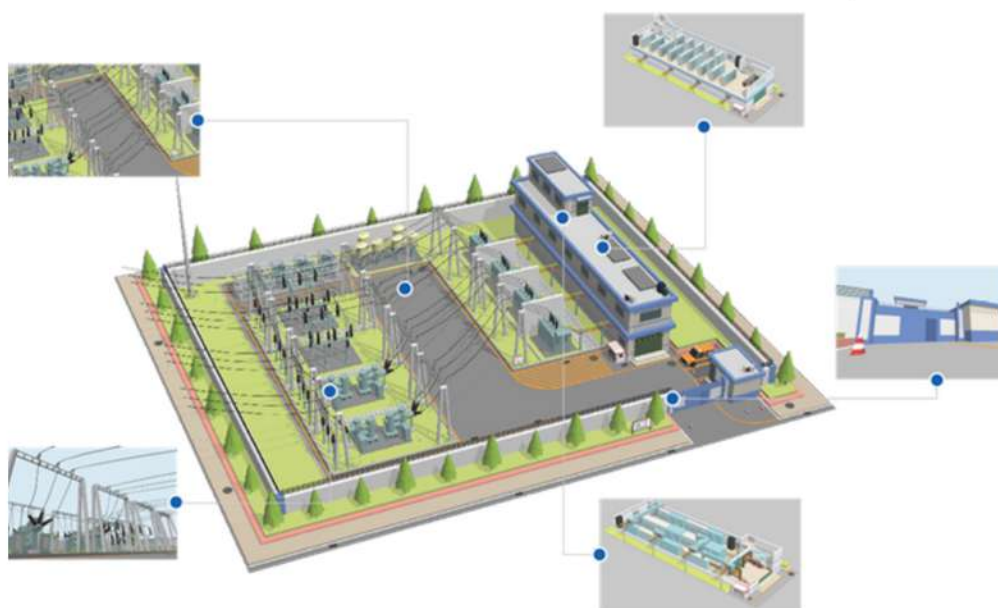


Ateliers de  
production



Infrastructures  
critiques

## APERÇU DE LA SOLUTION



La solution industrielle Dahua combine vision panoramique intelligente, capteurs thermiques avancés et caméras anti-corrosion/anti-explosion, garantissant une sécurité fiable pour des environnements exigeants. Grâce à l'IA et à une tolérance élevée aux conditions extrêmes, elle assure une supervision proactive et une réaction rapide face aux incidents.

## FONCTIONNALITÉS



### THERMOGRAPHIE AVANCÉE

Analyse des variations soudaines de température pour prévenir incendies et pannes.



### TOLÉRANCE THERMIQUE 8MP

Image stable et nette même sous chaleur extrême.



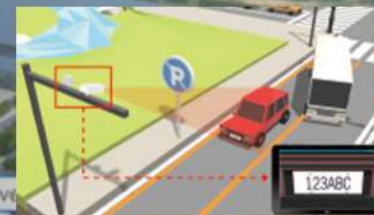
### VISION PANORAMIQUE

Suivi multi-cibles et superposition multi-caméras sur carte intégrée.



### PROTECTION PÉRIMÉTRIQUE

Détection d'intrusion et alarme audio-visuelle. Alerte transmise en temps réel.



### CAMÉRAS ROBUSTES

Conçues pour résister à la corrosion et aux environnements explosifs.