

# GUIDE DE MISSION IMMERSIVE

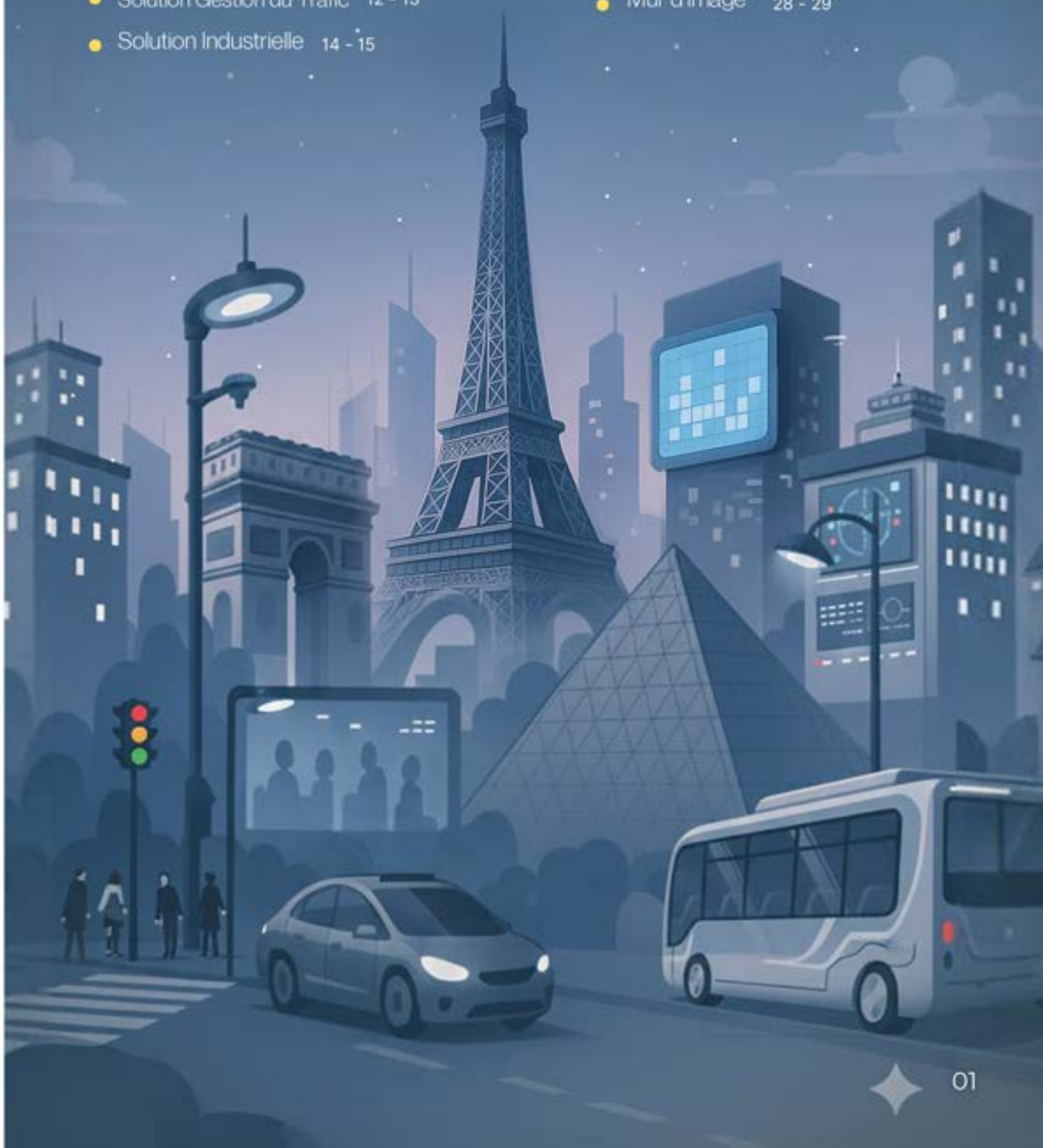


## GUIDE DU SHOWROOM DAHUA

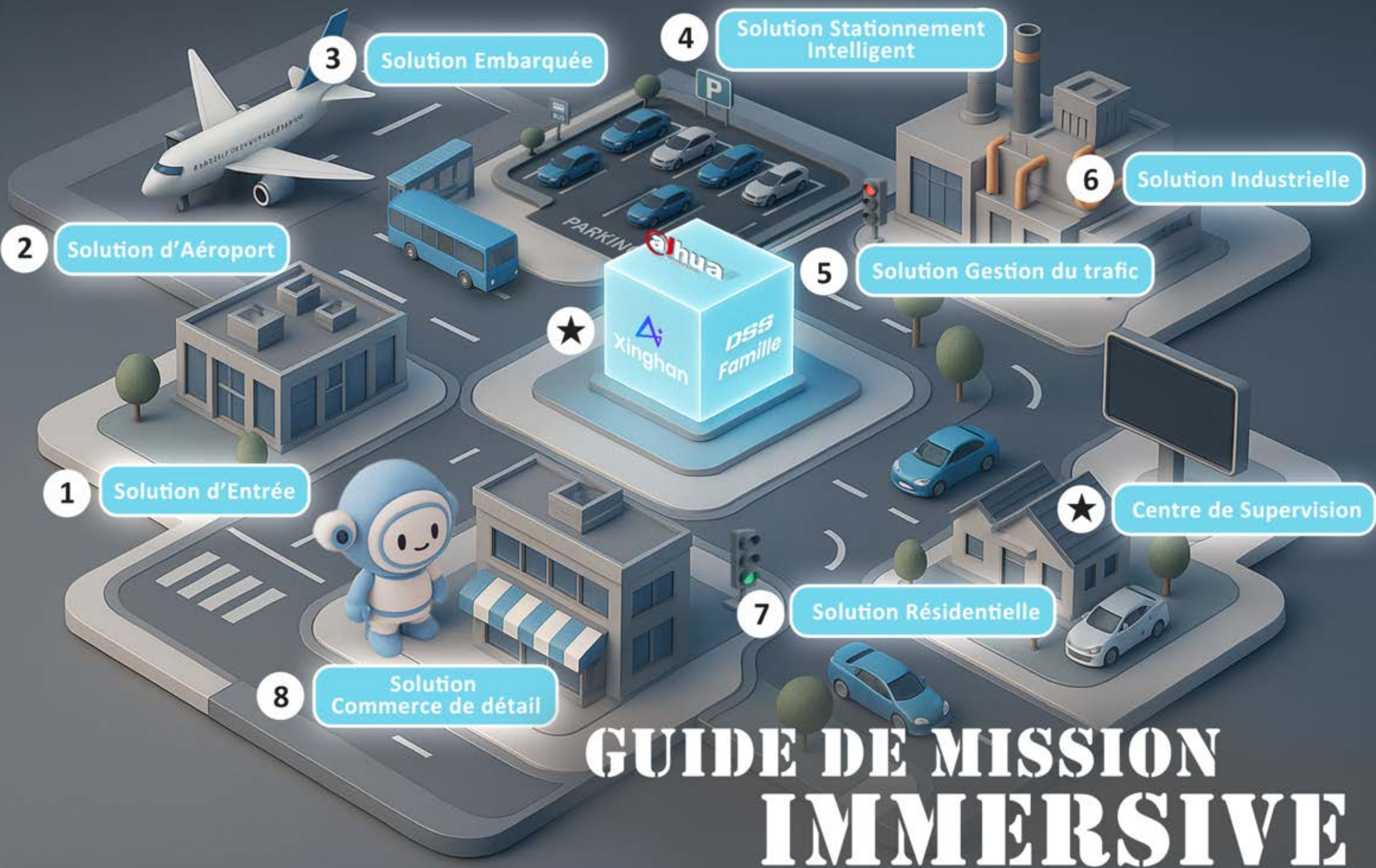
Explorez **8 scénarios applicatifs essentiels** et **3 univers technologiques clés**  
— Affichage, IA et DSS. pour comprendre comment la technologie transforme les usages  
du quotidien dans notre showroom immersif.

# Sommaire

- Solution d'Entrée 04 - 05
- Solution d'Aéroport 06 - 07
- Solution Embarquée 08 - 09
- Solution Stationnement Intelligent 10 - 11
- Solution Gestion du Trafic 12 - 13
- Solution Industrielle 14 - 15
- Centre de Supervision 16 - 17
- Solution Résidentielle 18 - 19
- Solution Commerce de Détail 20 - 21
- Xinghan / DSS 22 - 27
- Mur d'image 28 - 29









# 1 Solution d'Entrée

## Gestion des entrées et sorties du personnel

L'enregistrement manuel des entrées du personnel dans les parcs industriels et les bâtiments est inefficace pour vérifier l'identité des individus, ce qui accroît le risque de vol, de perte de biens et d'incidents de sécurité. Les personnes enregistrées doivent souvent faire face à de longues files d'attente, offrant une expérience médiocre, tandis que les enregistrements papier manuels rendent le suivi difficile, car ils reposent fortement sur le jugement humain, qui n'est ni efficace ni précis.

———— CONTEXTE & DÉFIS



Scannez le QR code pour en savoir plus.



# SCÉNARIOS D'APPLICATION



Chantier



Usine



Bureau



École

## APERÇU DE LA SOLUTION

La solution de gestion des entrées et sorties de Dahua utilise l'authentification faciale pour empêcher les accès non autorisés, réduisant ainsi les risques de vol, de perte et d'incidents de sécurité.

Le système d'ouverture sans contact améliore l'expérience d'accès pour le personnel enregistré, tandis que les enregistrements visuels des entrées et sorties facilitent la recherche des historiques.

## FONCTIONNALITÉS



### VÉRIFICATION EFFICACE

L'identification par visage ou carte empêche les personnes non autorisées d'accéder aux locaux.



### ENREGISTREMENT ET RECHERCHE VISUELS

La vérification visuelle des alertes et le suivi efficace des accès du personnel assurent une entrée sécurisée et simplifient la recherche des enregistrements.



### EXPÉRIENCE D'ENTRÉE MAINS LIBRES

La barrière, contrôlée par une technologie de vérification biométrique, garantit un accès précis et efficace, améliorant l'expérience d'entrée.





# 2 Solution d'Aéroport

Avec les préoccupations croissantes liées aux incidents de sécurité dans les aéroports à travers le monde, la question de la sûreté aéroportuaire attire une attention accrue de la part des gouvernements locaux et des autorités de gestion aéroportuaire.

Parallèlement, le développement économique a considérablement élargi l'échelle des infrastructures aéroportuaires. Les systèmes de sécurité traditionnels peinent à relever les défis modernes dans leur globalité.

CONTEXTE & DÉFIS



Scannez le QR code pour en savoir plus.



# SCÉNARIOS D'APPLICATION



Route vers l'aéroport



Terminal



Côté piste



Zone de fret



Centre de contrôle



Périmètre

S'appuyant sur les systèmes de sécurité classiques, la solution aéroportuaire de Dahua exploite pleinement ses innovations récentes et intègre son expertise en gestion des mégadonnées. Elle permet une gestion plus intelligente et plus sécurisée des avions, véhicules, passagers et bagages.

Dahua met à profit ses technologies 4K, panoramiques, thermiques, d'IA et de gestion de réseau intelligent pour offrir une expérience aéroportuaire plus fluide, plus efficace et plus sûre.



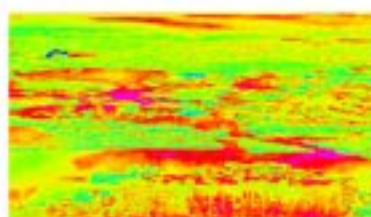
## APERÇU DE LA SOLUTION

## FONCTIONNALITÉS



### PORTÉE LONGUE DISTANCE

Couverture étendue des pistes et zones aéronautiques.



### DÉTECTION THERMIQUE

Surveillance efficace même en faible luminosité.



### MODE FISHEYE

Angle de 360° avec calibration, réduisant le nombre de caméras nécessaires dans les magasins et halls.



### GESTION DES VÉHICULES

LPR, alarme véhicule suspect, suivi en temps réel.



### IDENTIFICATION DES PASSAGERS

Reconnaissance faciale rapide et précise.



### INTELLIGENCE COMMERCIALE

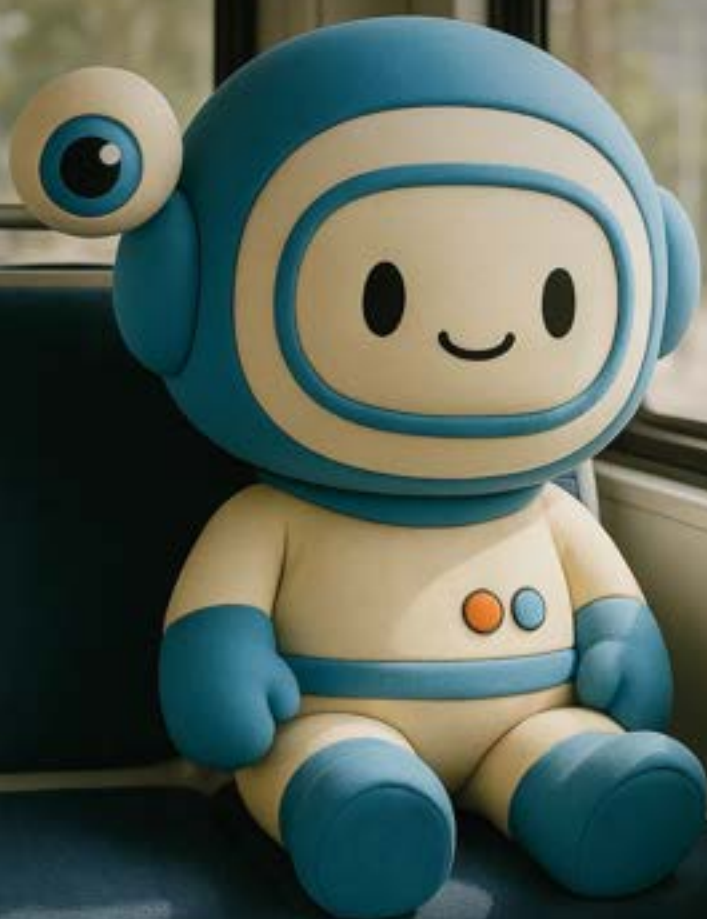
Réduit les coûts d'exploitation (OPEX), améliore l'efficacité opérationnelle et augmente les profits.



# 3 Solution Embarquée

Les autobus publics, qui constituent une partie importante des systèmes de transport public, sont l'élément vital des villes et jouent un rôle important pour le maintien des villes peuplées. Cependant, des facteurs tels que les menaces croissantes pour la sécurité et l'inefficacité opérationnelle mettent à rude épreuve les capacités des opérateurs de services de bus à gérer de manière optimale leurs flottes et à assurer la sécurité de leurs passagers.

———— CONTEXTE & DÉFIS



Scannez le QR code pour en savoir plus.





# SCÉNARIOS D'APPLICATION



Montée à bord



Aux arrêts



À bord



Retour au dépôt

## APERÇU DE LA SOLUTION

La solution est conçue sur la base des besoins clients et de l'expérience projet, couvrant l'ensemble du processus : depuis la montée du conducteur à bord jusqu'au retour du bus au dépôt.

Elle combine sécurité active, surveillance embarquée et gestion optimisée de la flotte afin d'assurer continuité opérationnelle et protection des passagers.



## FONCTIONNALITÉS



### COMPTAGE DE PASSAGERS

Comptage automatique des passagers pour analyser le flux, optimiser les horaires et améliorer l'efficacité des trajets.



### ADAS (ADVANCED DRIVER ASSISTANCE SYSTEM)

Alertes en cas de collision, franchissement de voie, freinage d'urgence assisté.



### BSD & VISION PANORAMIQUE 360°

Couverture totale des angles morts, aide aux manœuvres et prévention des accidents.



# 4 Solution Stationnement Intelligent

## Gestion des entrées & sorties de véhicules

La gestion du stationnement moderne fait face à de nombreux défis, qu'il s'agisse des parkings publics ou des parkings privés gérés par des sociétés immobilières. Les exploitants doivent non seulement optimiser l'utilisation des places et éviter la congestion aux entrées et sorties, mais aussi lutter contre la fraude au paiement et répondre à la demande croissante liée aux véhicules électriques. De plus, la gestion multi-sites et la réduction des coûts opérationnels deviennent des priorités stratégiques pour assurer une exploitation efficace et rentable.

CONTEXTE & DÉFIS



Scannez le QR code pour en savoir plus.





# SCÉNARIOS D'APPLICATION



Entrée et sortie



Parking intérieur



Parking extérieur



Parking en voirie

La solution de stationnement intelligent de Dahua optimise l'expérience des conducteurs et l'efficacité des exploitants grâce à la reconnaissance automatique des plaques, aux barrières intelligentes et au paiement sans contact.

Le guidage assisté par caméras IA facilite la recherche et la localisation des véhicules. Intégrant bornes de recharge et systèmes tiers, la plateforme est ouverte, évolutive et adaptée aux besoins futurs de la mobilité urbaine.



## APERÇU DE LA SOLUTION

### FONCTIONNALITÉS



#### ACCÈS RAPIDE ET FLUIDE

Grâce à l'ANPR et aux barrières intelligentes à ouverture rapide (0.9s) avec radar anti-smash, l'entrée et la sortie des véhicules deviennent simples, sûres et sans attente.



#### GUIDAGE PRÉCIS

Les caméras IA haute performance couvrent jusqu'à 12-16 places et, associées aux écrans LED, elles orientent les conducteurs en temps réel et facilitent la localisation de leur véhicule.



#### RECHARGE INTELLIGENTE

Les bornes AC/DC intégrées au système permettent une gestion centralisée des stations de recharge pour véhicules électriques, optimisant à la fois la consommation et la disponibilité.



#### GESTION D'EMPLACEMENT

Le système détecte automatiquement les véhicules stationnés de manière illégale, surveille l'occupation en temps réel et transmet des alertes au centre de contrôle.

# 5 Solution Gestion du Trafic

Avec l'urbanisation croissante et l'augmentation du nombre de véhicules, les villes doivent faire face à des embouteillages chroniques, des infractions routières fréquentes et une pollution grandissante. Les autorités ont besoin d'outils fiables pour surveiller le trafic, réduire les accidents et améliorer la fluidité de circulation. Le défi réside non seulement dans l'application des règles, mais aussi dans la collecte et l'intégration des données en temps réel pour une gestion urbaine intelligente.

## CONTEXTE & DÉFIS



Scannez le QR code pour en savoir plus.



Scénarios  
d'application



# SCÉNARIOS D'APPLICATION



Surveillance de la circulation



Sécurité routière



Gestion des véhicules lourds



Intégration urbaine

La solution de gestion du trafic de Dahua combine des caméras ANPR de pointe, des radars et une plateforme logicielle ouverte pour offrir une surveillance complète et une gestion proactive. Elle couvre la capture des plaques avant et arrière, la détection d'infractions telles que la vitesse et le non-respect des feux, et fournit des données exploitables aux plateformes urbaines intelligentes.

Grâce à une architecture modulaire et interopérable, les autorités peuvent non seulement améliorer la sécurité routière mais aussi fluidifier la circulation et renforcer la confiance du public dans la régulation du trafic.



## APERÇU DE LA SOLUTION



### FEUX ROUGES

Détection automatique des véhicules franchissant illégalement les feux tricolores.



### EXCÈS VITESSE

Surveillance précise des véhicules en excès de vitesse avec radar et ANPR.



### VOIE BUS

Contrôle automatique des couloirs réservés et identification des contrevenants.



### STATIONNEMENT

Détection et alerte des infractions de stationnement en temps réel.



### TRAFFIC DIRECT

Affichage instantané de l'état du trafic sur panneaux LED.



### CONTRÔLE FEUX

Régulation intelligente des feux tricolores pour fluidifier la circulation.



# 6 Solution Industrielle

Les environnements industriels, tels que les parcs manufacturiers, raffineries pétrochimiques et zones de production lourde, sont confrontés à des défis uniques :

- Conditions extrêmes : chaleur, corrosion, poussière, explosions potentielles.
- Risques de sécurité : intrusions sur périmètre, incendies, anomalies thermiques.
- Enjeux de continuité : nécessité de surveillance 24/7 sans interruption, même en conditions climatiques ou environnementales sévères.

———— CONTEXTE & DÉFIS



Scannez le QR code pour en savoir plus.





# SCÉNARIOS D'APPLICATION



Zones périmétriques  
extérieures



Raffineries et sites  
pétrochimiques

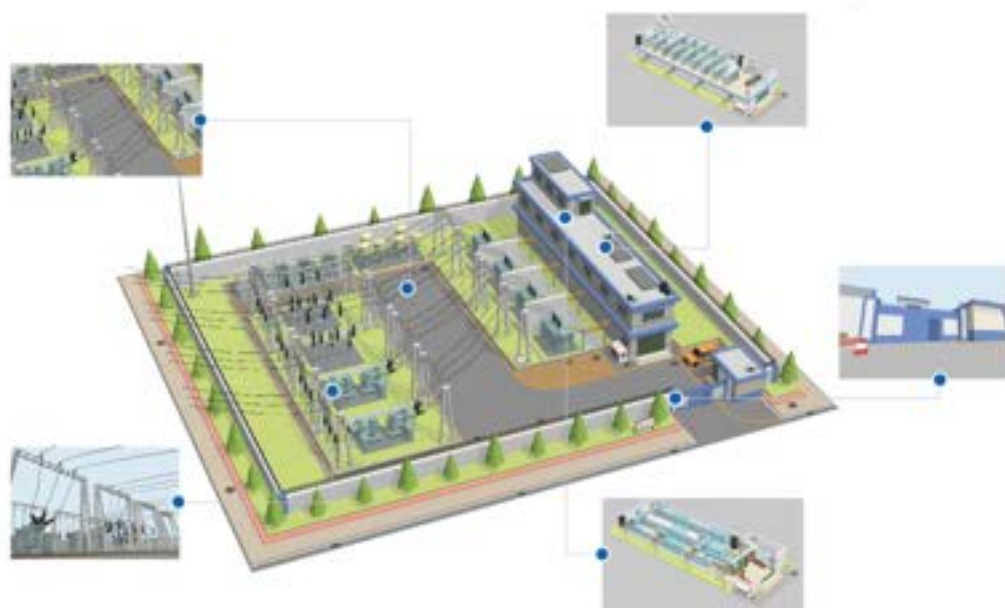


Ateliers de  
production



Infrastructures  
critiques

## APERÇU DE LA SOLUTION



La solution industrielle Dahua combine vision panoramique intelligente, capteurs thermiques avancés et caméras anti-corrosion/anti-explosion, garantissant une sécurité fiable pour des environnements exigeants. Grâce à l'IA et à une tolérance élevée aux conditions extrêmes, elle assure une supervision proactive et une réaction rapide face aux incidents.

## FONCTIONNALITÉS



### THERMOGRAPHIE AVANCÉE

Analyse des variations soudaines de température pour prévenir incendies et pannes.



### TOLÉRANCE THERMIQUE 8MP

Image stable et nette même sous chaleur extrême.



### VISION PANORAMIQUE

Suivi multi-cibles et superposition multi-caméras sur carte intégrée.



### PROTECTION PÉRIMÉTRIQUE

Détection d'intrusion et alarme audio-visuelle. Alerte transmise en temps réel.



### CAMÉRAS ROBUSTES

Conçues pour résister à la corrosion et aux environnements explosifs.



# Centre de Supervision



## *AFFICHAGE* **ÉCRAN LED**

Les écrans LED de Dahua combinent l'expertise technologique de l'entreprise dans la sécurité, l'IoT et l'affichage intelligent. Dans des environnements critiques comme les centres de surveillance et de commandement, la haute définition et la luminosité des écrans garantissent une visibilité claire, même en conditions de travail intensives et prolongées. Pour les utilisateurs confrontés aux défis de fatigue visuelle, de traitement simultané de multiples flux vidéo et de nécessité d'une fiabilité sans faille, les écrans LED Dahua apportent une réponse efficace : stabilité, précision d'image et continuité de service.



# ÉCRAN LED

Outre leur rôle en sécurité et commandement, les écrans LED Dahua se distinguent par leur haute résolution, leur luminosité et leur stabilité. Leur modularité, incluant la gamme FeuVision, permet une adaptation à de nombreux environnements : salles de conférence, centres commerciaux, hôpitaux, musées, expositions ou événements en direct. Ils offrent ainsi une solution fiable et une expérience visuelle immersive.

## SOLUTION D’AFFICHAGE POUR MUSÉES



### DHI-PHSIA0.9/1.2/1.5-AH

- Conception COB Flip Chip
- Uniformité et profondeur des noirs
- Large angle de vision
- IP 65 en façade
- Grande résistance aux chocs
- Format 16/9ème



### DHI-PHMIA108/135/163-CC

- Grand écran d’affichage, plusieurs options de dimensions
- Système double, fonctionnalités logicielles variées
- Effet d’affichage exceptionnel

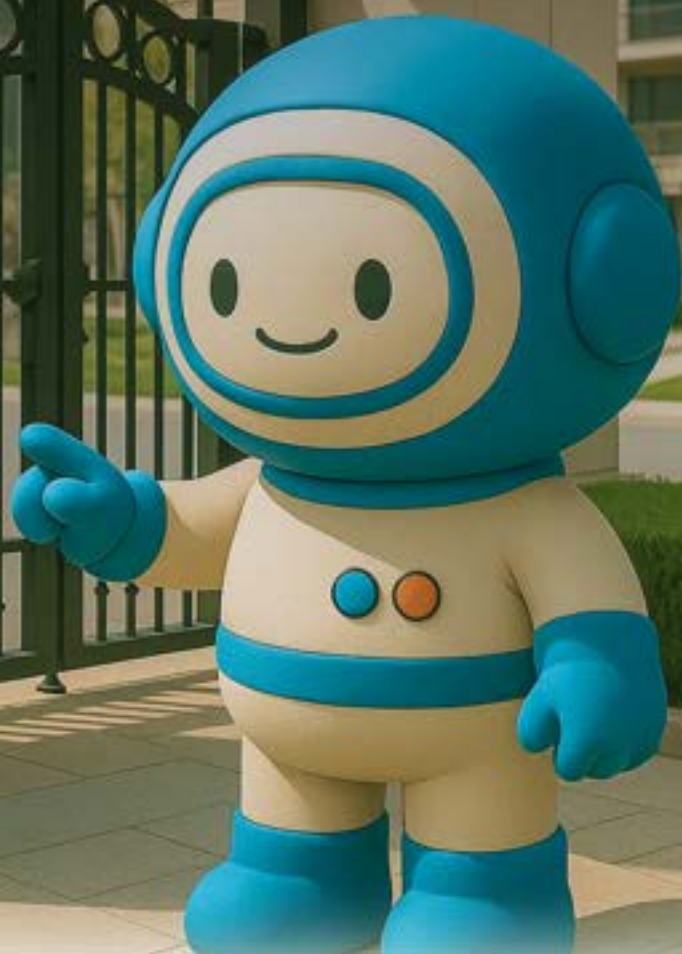


Scannez le QR code pour en savoir plus.

# 7 Solution Résidentielle

La sécurité résidentielle a longtemps reposé sur des systèmes fragmentés : alarmes, contrôle d'accès et interphonie fonctionnaient séparément, sans réelle coordination. Dans ce contexte, les habitants et gestionnaires sont confrontés à plusieurs défis : comment assurer une protection efficace contre les intrusions, gérer les accès de manière fluide et sécurisée, et offrir en même temps une expérience moderne et pratique aux résidents ? La demande croissante pour des solutions intégrées met en évidence la nécessité d'un système qui combine sécurité renforcée, gestion centralisée et confort intelligent.

## CONTEXTE & DÉFIS



Scannez le QR code pour en savoir plus.





# SCÉNARIOS D'APPLICATION



Villa

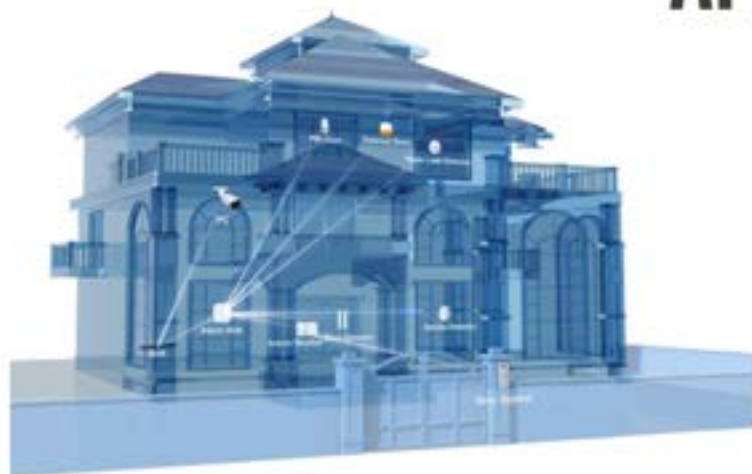


Résidence collective



Smart Community

## APERÇU DE LA SOLUTION



La solution résidentielle intelligente de Dahua réunit trois sous-systèmes essentiels – alarme, contrôle d'accès et vidéo-interphone/Smart Control Panel – au sein d'une plateforme unifiée. Cette intégration permet aux résidents de surveiller leur environnement, de gérer les entrées et sorties, et de répondre aux visiteurs à distance, le tout depuis une seule interface mobile ou un panneau tactile intelligent. En associant la détection d'intrusion, la reconnaissance faciale, les notifications vidéo et la gestion multi-sites, la solution transforme la maison ou la résidence en un environnement plus sûr, plus pratique et véritablement connecté.

## FONCTIONNALITÉS



### [ALARME] ALARME INTELLIGENTE

Détection multi-capteurs (PIR, fumée, ouverture) avec alertes en temps réel et preuve vidéo.



### [ACCÈS] ACCÈS SANS CONTACT

Reconnaissance faciale, QR code et Bluetooth pour un contrôle d'accès pratique et sécurisé.



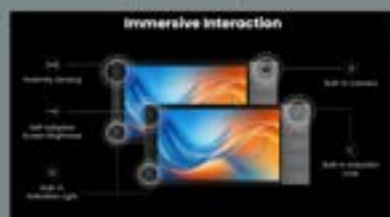
### [ACCÈS] GESTION CENTRALISÉE

Contrôleurs et logiciels intégrés permettant de gérer des milliers d'utilisateurs et plusieurs portes depuis une seule interface.



### [VDP] INTERPHONIE VIDÉO

Communication audio/vidéo HD avec visiteurs et ouverture de porte à distance via application.



### [VDP] PANNEAU DE CONTRÔLE

Écran tactile intelligent qui intègre alarmes, accès et scénarios domotiques.

# 8 Solution Commerce de Détail

Dans le commerce de détail, la sécurité et l'optimisation opérationnelle sont deux enjeux majeurs. Les pertes liées au vol à l'étalage, la démarque inconnue et la fraude aux caisses automatiques impactent directement la rentabilité. En parallèle, les retailers doivent améliorer l'expérience client, gérer les flux de visiteurs sur plusieurs sites, et disposer de données fiables pour orienter leurs décisions marketing et leur stratégie commerciale.

———— CONTEXTE & DÉFIS



Scannez le QR code pour en savoir plus.





# SCÉNARIOS D'APPLICATION



Supermarchés & Hypermarchés



Magasins spécialisés



Centres commerciaux multi-sites



Zones de caisses et libre-service

## APERÇU DE LA SOLUTION

La solution Dahua Retail combine sécurité intelligente et outils d'analyse pour accompagner les commerçants dans la prévention des pertes, la compréhension du comportement des clients et la gestion centralisée de plusieurs points de vente. Basée sur l'IA et l'intégration logicielle (DSS Retail module), elle transforme les données captées par les caméras en informations exploitables pour la sécurité et le business.

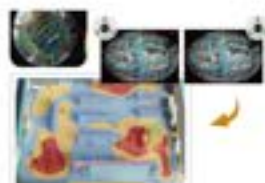


## FONCTIONNALITÉS



### COMPTAGE DE PERSONNES

Technologie de comptage basée sur l'IA et le ReID, permettant une précision élevée même sur des entrées multiples. Les données sont utilisées pour l'analyse des flux, la gestion de files d'attente et l'optimisation des ressources.



### ANALYSE DE FLUX & HEATMAP

Génération de cartes de chaleur et d'analyses de parcours dans les rayons, pour comprendre le comportement client, améliorer le merchandising et ajuster les promotions.



### DÉMARQUE INCONNUE & PRÉVENTION DES PERTES

Algorithmes intelligents pour détecter le vol à l'étalage, la fraude en self-checkout ou la sortie non autorisée de caddies (Trolley detection). Alertes en temps réel via DSS Pro et suivi par caméras AcuPick.



### GESTION DE MULTI-SITES

Supervision centralisée via DSS Retail module. Visualisation unifiée des données : nombre de visiteurs, taux de conversion, comportements suspects. Accès mobile pour les managers multi-magasin.

# UN SYSTÈME D'INTELLIGENCE STRUCTURÉE







## Xinghan Vision Models



### Protection périmétrique

Distance de détection augmentée jusqu'à 50 %  
Détection des animaux  
Aide à la configuration des règles IA



### WDR adaptatif basé sur l'IA

Analyse intelligente de la scène  
Configuration automatique du WDR



### Carte d'affluence

Détection jusqu'à 5 000 personnes  
Distance de détection multipliée par 2



### WizTracking

Précision accrue de 50 %



## Xinghan Multimodal Models

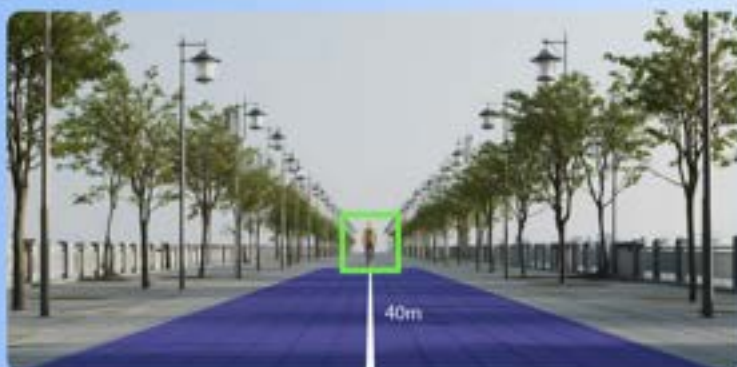


# FONCTIONNnalités AVANCÉES

## PROTECTION PÉRIMÉTRIQUE

### PORTÉE DE DÉTECTION ACCRUE

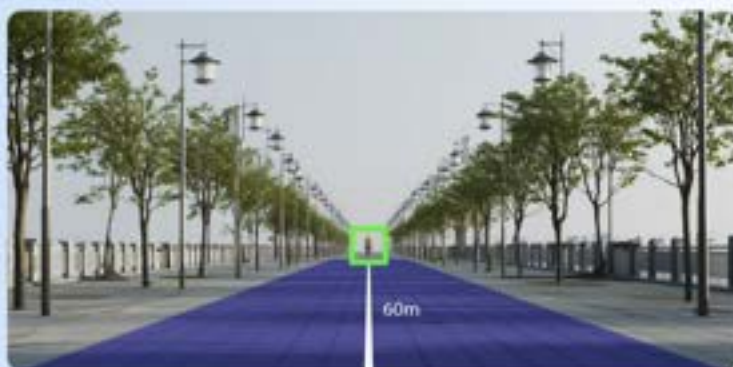
Les modèles visuels de Xinghan proposent une couverture et une portée de détection périmétrique étendue grâce à une identification précise des cibles plus petites.



#### MODÈLES D'IA DE CNN

Conditions idéales pour la détection :

- Pixels ciblés requis  $\geq 45 \times 45$  pixels
- La distance de détection maximale n'est que de 40 m



#### Modèles visuels de Xinghan

Conditions idéales pour la détection :

- Pixels ciblés requis  $\geq 20 \times 20$  pixels
- La distance de détection est accrue de 50 %, jusqu'à 60 m

En comparaison aux modèles d'IA de CNN, les modèles d'IA à grande échelle de Xinghan réalisent

jusqu'à

**50%**

d'augmentation de la distance de détection

tout en

**98%**

maintenant la précision

et

**92%**

en réduisant les fausses alarmes.

\*Detection distance data above is based on IPC-5 Series, 4MP, 3.6mm lens model.  
\*Result based on standard setup and test environment.

## WIZTRACKING

La fonction WizTracking des modèles visuels de Xinghan peut traiter les occlusions et variations complexes de posture de la cible, augmentant la précision de 50 %. Désormais intégré à nos caméras dôme PTZ, WizTracking améliore significativement les capacités de suivi continu.

Augmente le  
taux de  
précision de

**50%**



### Technologie de suivi des points clés du corps humain pour cible occluse



MODÈLES D'IA DE CNN



Cible perdue

Modèles visuels de Xinghan



Suivi continu par détection d'épaule

### Technologie de suivi multi-postures pour les variations de posture de la cible



Accroupissement



Montée sur un mur



Rampement

MODÈLES D'IA DE CNN



Cible détectée



Posture changée (cible non détectée)



Cible perdue

Modèles visuels de Xinghan



Cible détectée



Posture changée (suivi continu)



Cible détectée (suivi continu)

\*Result based on standard setup and test environment.

## ADAPTATION À LA SCÈNE – IA WDR

Modèles visuels de Xinghan



Les modèles visuels de Xinghan exploitent la connaissance situationnelle pour analyser les caractéristiques spatiales et contextuelles d'une scène, et ainsi permettre une configuration intelligente et automatisée de la caméra.

## Modèles visuels de Xinghan



- Les détails faciaux de la cible sont obscurcis en raison d'un faible éclairage
- La luminosité globale de l'image est insuffisante



- Les détails faciaux de la cible sont clairement visibles
- Les zones lumineuses sont bien équilibrées et non surexposées

Identifie la scène WDR et configure automatiquement ON/OFF



## VOS MOTS CONDUISSENT À TOUTES LES RÉPONSES



"WizSeek doit fonctionner en conformité aux règles et lois locales. Les recherches impliquant du contenu politiquement sensible, pornographique, incitant au crime, violant la vie privée, ou incitant à la haine et la discrimination sont formellement interdits. Dans de telles situations, aucun résultat ne sera affiché, et le système indiquera : "Veuillez éviter d'utiliser des mots interdits."



### RECHERCHE LARGE

Couvre plus de 400 catégories, des personnes, véhicules, animaux, aux signes, plantes et plus encore.



### RECHERCHE INSTANTANÉE

Saisissez un mot clé ou une phrase pour obtenir des résultats ciblés dans la seconde.



### RECHERCHE PRÉCISE

Recherche haute précision basée sur les modèles d'IA à grande échelle de Dahua Xinghan.



### RECHERCHE CONVIVIALE

L'interface conviviale et semblable à une interface de recherche offre un accès en un clic et une recherche vague.



# DSS Famille

Simplifiez votre sécurité

|   |   |  |  |  |
|---|---|--|--|--|
| <br><b>DSS Express</b><br>(version gratuite) | <br><b>DSS Express</b><br>(version sous licence) | <br><b>DSS professionnel</b>  | <br><b>DSS 7116D (R)</b> | <br><b>DSS OneBox</b> |
| <br>Windows                                  | <br>Windows                                      | <br>Windows                   | <br>Linux                | <br>Windows           |
| <br>Logiciel                                | <br>Logiciel                                    | <br>Logiciel                 | <br>Tout-en-un         | <br>Tout-en-un       |
| <br>Serveur unique                         | <br>Serveur unique et multi-site               | <br>Distribué et multi-site | <br>Distribuer        | <br>Serveur unique  |

Solution matériel + logiciel

## DSS OneBox

Déployez rapidement et en toute sécurité

**DSS v8.7**



**Compact**

Accessible n'importe quand, n'importe où



**Puissant**

Processeur Intel Core i7 et 32 Go de RAM



**Prêt à l'emploi**

Prêt à l'emploi dès l'ouverture de la boîte



**Potentiel maximal**

Potentiel maximal dans un format compact





# Mur d'image

| 🚉 Horaires des départs |    |           |    |    |  |
|------------------------|----|-----------|----|----|--|
| 1233 Strasbourg        | 23 | Toulouse  | 2v | 2B |  |
| 1244 Toulouse          | 25 | Lyon-Per. | 3B | 2B |  |
| 1245 Lyon-Per.         | 2B | Lorient   | 24 | 22 |  |
| 1303 Lorient           | 20 | Rennes    | 22 |    |  |
| 1335 Rennes            | 35 | Nice      | 22 |    |  |
| 1335 Nice              |    |           | 22 |    |  |

## AFFICHAGE ÉCRAN LCD

Les écrans LCD de Dahua conjuguent sécurité, information et communication visuelle. Conçus pour des environnements exigeants tels que les gares, les aéroports ou les centres de commandement, ils assurent une diffusion claire et continue des flux vidéo, des données et des informations publiques comme les horaires ou les annonces en temps réel.

Grâce à leur haute définition, leur luminosité uniforme et leur fiabilité 24/7, les écrans LCD Dahua garantissent une visibilité optimale et une exploitation stable, même dans les lieux à fort passage.



# ÉCRAN LCD

Les écrans LCD Dahua s'intègrent également dans de nombreux environnements où l'information et l'affichage dynamique sont essentiels. Leur haute résolution et leurs cadres fins conviennent aux halls d'entreprise, espaces d'exposition, centres commerciaux ou musées. Ils répondent aussi aux besoins des réseaux de transport public, qu'il s'agisse d'afficher des messages ou des contenus publicitaires sur des totems en station de bus ou dans les zones de transit. Ces solutions polyvalentes assurent une communication visuelle claire, cohérente et adaptée à divers scénarios.



## SOLUTION D'AFFICHAGE URBAIN



### DHI-LS460XXX-UF/DHI-LS490XXX-UF DHI-LS550XXX-UF/DHI-LS650XXX-UF

- Ecran LCD pour mur d'image
- Fonctionnement en continu 24h/24 et 7j/7
- Écran UHD anti-reflet dale mate
- Bezel ultra-fin de 3,5 / 1,7 / 0,88 mm
- Chainage via DisplayPort (DP Daisy Chain)

### DHI-LDV43/55/65/75-HAI400L

- Totem LCD
- Boîtier en métal
- Solution d'affichage dynamique Grtatuite MPS
- Option roulettes



Scannez le QR code pour en savoir plus.



# POUR UNE SOCIÉTÉ PLUS SÛRE ET UNE VIE PLUS INTELLIGENTE

**Dahua Technology Hungary Kft.**  
Tél. : +36 17896832  
E-mail : sales.hu@dahuatech.com

**Dahua Technology Poland Sp. z o.o.**  
Tél. : +48 229957400  
E-mail : biuro.pl@dahuatech.com

**Dahua Technology SRB d.o.o.**  
Tél. : +38 1114429999  
E-mail : dh.srb@dahuatech.com

**Dahua Technology Israel Ltd.**  
admin.il@dahuatech.com

**Dahua Technology Bulgaria EDOO**  
Tél. : +359876796929  
gergana.naydenova@dahuatech.com

**Dahua Technology S.R.L.**  
E-mail : marketing.france@dahuatech.com

**Dahua Technology Czech s.r.o.**  
Tél. : +420 225 966 001  
E-mail : admin.cz@dahuatech.com

**Dahua Güvenlik Teknolojileri Sanayi ve Ticaret A.Ş.**  
E-mail : sales.tr@dahuatech.com

**Dahua Technology Denmark ApS**  
E-mail : Nordic.ne@dahuatech.com

**Dahua Technology Mexico S.A. DE C.V.**  
Tél. bureaux : +52 55 67231938  
Ligne d'assistance technique : 525568269009  
WhatsApp : +52 55 9337 2150  
E-mail : Dahua.Mexico@dahuatech.com  
Assistance : support.mx@dahuatech.com

**Dahua Technology Colombia S.A.S.**  
Tél. bureaux : +57 6013106176  
Ligne d'assistance technique : 579005190667  
WhatsApp : +52 55 9337 2150  
E-mail : marketing.co@dahuatech.com  
Support : support.co@dahuatech.com

**Dahua Technology India Private Limited**  
Tél. bureaux : +91 124 4509100  
Ligne d'assistance technique : 1800 1035719  
WhatsApp : +91-8800012758  
E-mail : sales.india@dahuatech.com

**Dahua Technology Chile SpA**  
Tél. bureaux : +56 232705421  
Ligne d'assistance technique : +56 2 26660989  
WhatsApp : +52 55 9337 2150  
E-mail : sales.cl@dahuatech.com  
Support : support.chile@dahuatech.com

**Dahua Technology Perú S.A.C**  
Tél. bureaux : +5115008555  
Ligne d'assistance technique : 80056166  
WhatsApp : +52 55 9337 2150  
E-mail : sales.pe@dahuatech.com  
Support : support.pe@dahuatech.com

**Dahua Technology Panama S.A.**  
Adresse : ciudad de Panama, Punta Pacifica,  
torre de las Américas, torre C, oficina 2004  
WhatsApp : +52 55 9337 2150  
E-mail : sales.pa@dahuatech.com  
Assistance : support.pa@dahuatech.com

**Dahua Brazil**  
Tél. bureaux : +55 11 32511871  
Assistance technique pour la capitale (tel. et WhatsApp) :  
+55 11 4000 2984  
Assistance technique pour tout autre lieu : +55 0800 000 4230  
E-mail de contact commercial : comercial.br@dahuatech.com

**Dahua Iberia S.L.**  
Tél. : +34 917649062  
E-mail : sales.iberia@dahuatech.com  
Assistance : support.iberia@dahuatech.com

**Dahua Technology Italy s.r.l.**  
Tél. bureaux : +39 02 99912900  
E-mail : info.it@dahuatech.com  
Assistance : support.italy@dahuatech.com

**Dahua Technology Middle East FZE**  
E-mail : info.me@dahuatech.com

**Dahua Technology GmbH**  
Tél. : +49 211 2054 4120  
E-mail : sales.de@dahuatech.com  
Assistance : support.de@dahuatech.com

**Dahua Technology Azerbaijan**  
E-mail : Dahua\_Azerbaijan@dahuatech.com

**DAHUA ARGENTINA S.A.**  
Adresse : Lola Mora 421 piso 5no oficina 901-CABA  
CUIT : 30-71548925-9  
E-mail : ventas.ar@dahuatech.com

**Dahua Europe BV**  
Tél. : +31 (0)65-0715700  
E-mail : sales.benelux@dahuatech.com  
Support : support.benelux@dahuatech.com

**Dahua Technology France**  
Tél. bureaux : +33 (0) 1 48 53 70 53  
Ligne d'assistance technique : 33176278451  
E-mail : sales.france@dahuatech.com  
Assistance : support.france@dahuatech.com

**Dahua Singapore**  
Tél. bureaux : +65 65380652  
Ligne d'assistance technique : 65 31296008  
WhatsApp : +60-11 56935900  
E-mail : sales.sg@dahuatech.com

**Dahua Malaysia**  
Tél. bureaux : +60376620732  
Ligne d'assistance technique : 60 1800613118  
WhatsApp : +60-1156935900  
E-mail : sales.my@dahuatech.com

**Dahua Indonesia**  
Tél. bureaux : +62 27893330  
Ligne d'assistance technique : 78033218278  
WhatsApp : +62 811-1001-6201  
E-mail : Sales.indo@dahuatech.com  
Support : support.id@dahuatech.com

**Dahua Philippines**  
Tél. bureaux : 1800 1550 0096  
Ligne d'assistance technique : 63285409766  
E-mail : Dahua\_Philippines@dahuatech.com

**Dahua Australia**  
Tél. bureaux : +61 290306000  
Ligne d'assistance technique : 1800 132 462  
E-mail : sales.au@dahuatech.com

**Dahua New Zealand**  
Tél. bureaux : +64 09 2823467  
Ligne d'assistance technique : +64 800 700 106  
E-mail : Dahua\_NZ@dahuatech.com

**Dahua Uzbekistan(OOO"Dahua Vision")**  
Tél. : +998781460066

**Dahua EEU Representative Office**  
Tél. : 8(800)707-67-66  
E-mail : info.ru@dahuatech.com

**Dahua Kazakhstan (Dahua Technology Kazakhstan LLP)**  
Tél. : +7727 3110838  
E-mail : sales.kz@dahuatech.com

**Dahua Technology Ukraine Office**  
Tél. bureaux : +380674011526  
Ligne d'assistance technique : +44 1628 200880  
E-mail : dahua.ukraine@dahuatech.com

**Dahua Technology UK Limited**  
Siège : 1st Floor, The Quantum, 60 Norden Road,  
Maidenhead, SL6 4AY  
Service commercial : sales.uk@dahuatech.com  
Service marketing : marketing.uk@dahuatech.com  
Assistance technique : support.uk@dahuatech.com  
Tél. : +44(0)1628 200880 (uniquement pour le commerce,  
Royaume-Uni et Irlande)  
Contact presse : press.uk@dahuatech.com

**Dahua Technology South Africa(Pty) Ltd | Head Office**  
Tél. bureaux : +27 10 593 3242  
Ligne d'assistance WhatsApp : +27 (0)87 250 2887  
Ligne d'assistance gratuite : 080 069 0064  
E-mail : sales.za@dahuatech.com  
Assistance : support.za@dahuatech.com

**Dahua Technology Kenya Representative Ltd**  
E-mail : EastAfrica@dahuatech.com  
Ligne d'assistance WhatsApp : 0111055510

**Dahua Technology Nigeria Representative Ltd.**  
E-mail : WestAfrica@dahuatech.com

**Dahua Thailand**  
Tél. bureaux : +66 2541 5188  
Ligne d'assistance technique : 66 21712482  
Représentant de la ligne : @dahua.thailand  
E-mail : info.th@dahuatech.com

**Dahua Republic of Korea**  
Tél. bureaux : +82-2-6496-8889  
Ligne d'assistance technique : 218990675  
E-mail : sales.kr@dahuatech.com

**Dahua Vietnam**  
Tél. bureaux : +84 1900 2620  
Ligne d'assistance technique : 8419002620  
E-mail : info.DahuaVietnam@dahuatech.com

**Dahua Technology Japan**  
Tél. : +81-3-6661-6615  
Fax : +81-3-6661-6657  
E-mail : Dahua.Japan@dahuatech.com

V2025.12

## DAHUA TECHNOLOGY France

Le Corosa, 1-7 Rue Eugène et Armand Peugeot,  
92500 Rueil-Malmaison, France  
Tél: 01 48 53 70 53  
Email: sales.france@dahuatech.com  
Website : <https://france.dahuatech.com/>



LinkedIn



Facebook



YouTube



Instagram



Pinterest App



Website





**GUIDE DU SHOWROOM DAHUA**

