

Smoke Alarm

Technologie avancée à spectre divisé

Réduisez les fausses alertes : votre détecteur sait différencier fumée, vapeur et poussière



Détecteur de fumée
à double spectre

Autre détecteur de fumée



EN 14604:2005/AC:2008
AS 3786:2014



Certifié NF

Détecteur de fumée



Wisualarm Modèles de référence



*DHI-HY-SA20A
DHI-HY-SA30A
DHI-HY-SA30A-R8*



*DHI-HY-SA40C
DHI-HY-SA40C-R8*
















*DHI-HY-SA40F
DHI-HY-SA40F-R8*



*DHI-HY-SA40G
DHI-HY-SA40G-R8*

- ❑ Nombre de détecteurs de fumée de base : 4
- ❑ Nombre de détecteurs de fumée certifiés NF : 9
- ❑ Série : série autonome et interconnectée sans fil
- ❑ Durée de vie de la batterie : 10 ans
- ❑ Garantie : 5 ans standard (personnalisable)
- ❑ Type de capteur : capteur photoélectrique
- ❑ Zone couverte : 1000 m à l'air libre

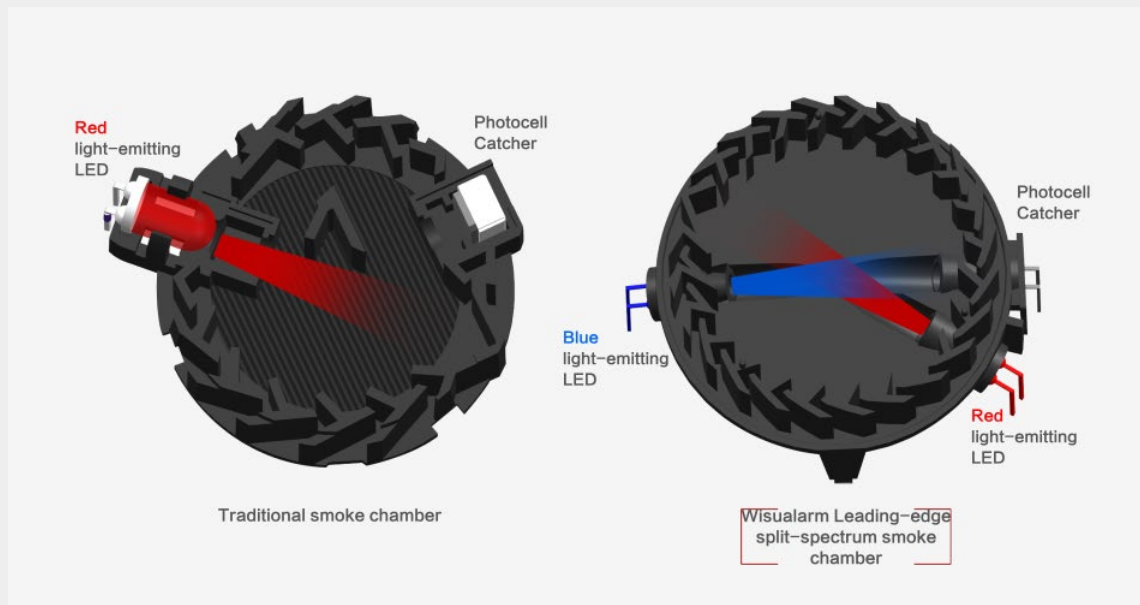
≡ Aperçu des détecteurs de fumée certifiés NF

Série	Modèle	Image
Autonome	DHI-HY-SA20A	
	DHI-HY-SA30A	
	DHI-HY-SA40C	
	DHI-HY-SA40F	
	DHI-HY-SA40G	
Wisulink	DHI-HY-SA30A-R8	 
	DHI-HY-SA40D-R8	 
	DHI-HY-SA40F-R8	 
	DHI-HY-SA40G-R8	 

Caractéristiques principales

Technologie de détection à spectre divisé

Grâce au capteur à spectre divisé avancé, moins de fausses alarmes en distinguant la fumée de la vapeur ou de la poussière.



Désactivez l'alarme à l'aide de la télécommande

Notre détecteur de fumée peut être désactivé par la plupart des télécommandes de votre domicile.



≡ Standalone Series Smoke Alarm



Chambre à spectre divisé

Moins de fausses alarmes grâce à la technologie de détection à spectre divisé



Longue durée de vie remplaçable/Batterie scellée

Batterie d'une durée de vie de 10 ans



85 dB(A) sortie audio

Puissance sonore suffisamment élevée



Bouton facile à utiliser

Test et silence à l'aide d'un seul bouton

Détecteur de fumée autonome
DHI-HY-SA20A(batterie remplaçable)
DHI-HY-SA30A(batterie scellée)

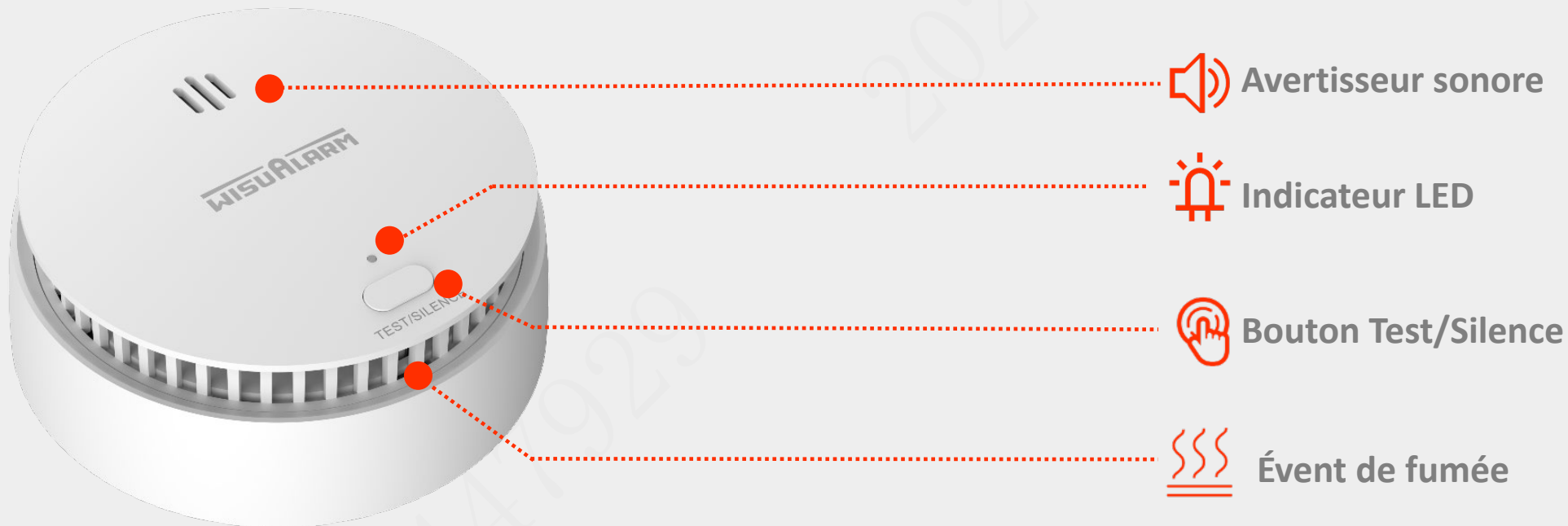


× **Muet :** Notre détecteur de fumée peut être désactivé par la plupart des télécommandes de votre domicile.

≡ Caractéristiques principales

Bouton de test unique/silence et indicateur visuel

Combinez le test et le mode silencieux en un seul bouton facile à presser. Lorsque l'appareil détecte de la fumée, l'alarme retentit et le voyant LED rouge clignote.



Caractéristiques principales

Batterie au lithium longue durée

Avec une pile d'une durée de vie de 10 ans,
le détecteur de fumée vous offre une
protection 24 heures sur 24, 7 jours sur 7.



≡ Caractéristiques principales

Puissance sonore de 85 dB(A) à 3 mètres

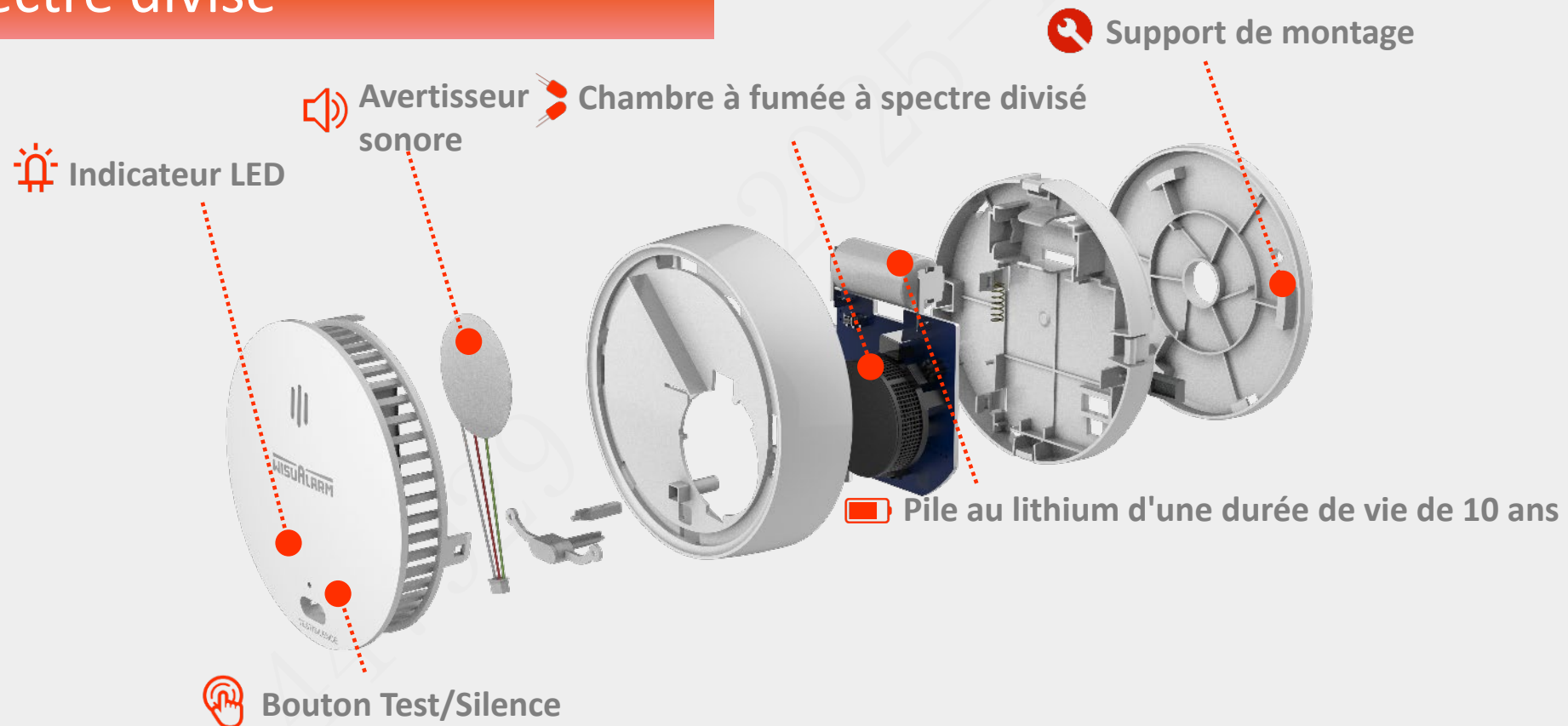
Plus de 85 dB(A) Sirène

Le détecteur de fumée émet un son suffisamment fort.
Et il est capable de vous signaler un risque d'incendie potentiel.



≡ Caractéristiques principales

Conception spéciale avec chambre à fumée à spectre divisé



À propos du détecteur de fumée



Chambre à spectre divisé

Moins de fausses alarmes grâce à la technologie de détection à spectre divisé



Batterie longue durée non remplaçable

La batterie scellée non remplaçable peut fonctionner pendant 10 ans.



Tourner pour mettre sous tension

Mettez l'appareil sous tension en tournant le détecteur vers la base.



Grand bouton de test

Test/silence à l'aide d'un gros bouton

Détecteur de fumée autonome

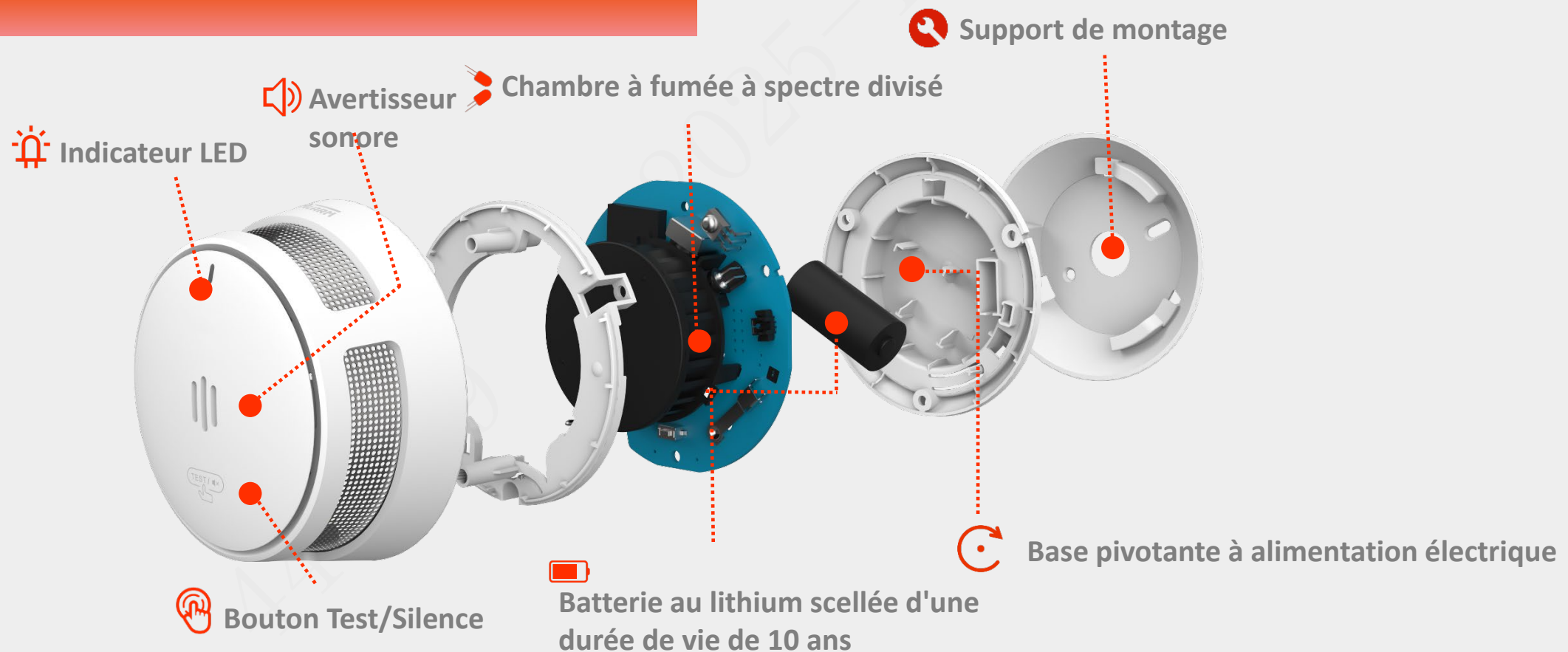
DHI-HY-SA40C/DHI-HY-SA40F/DHI-HY-SA40G



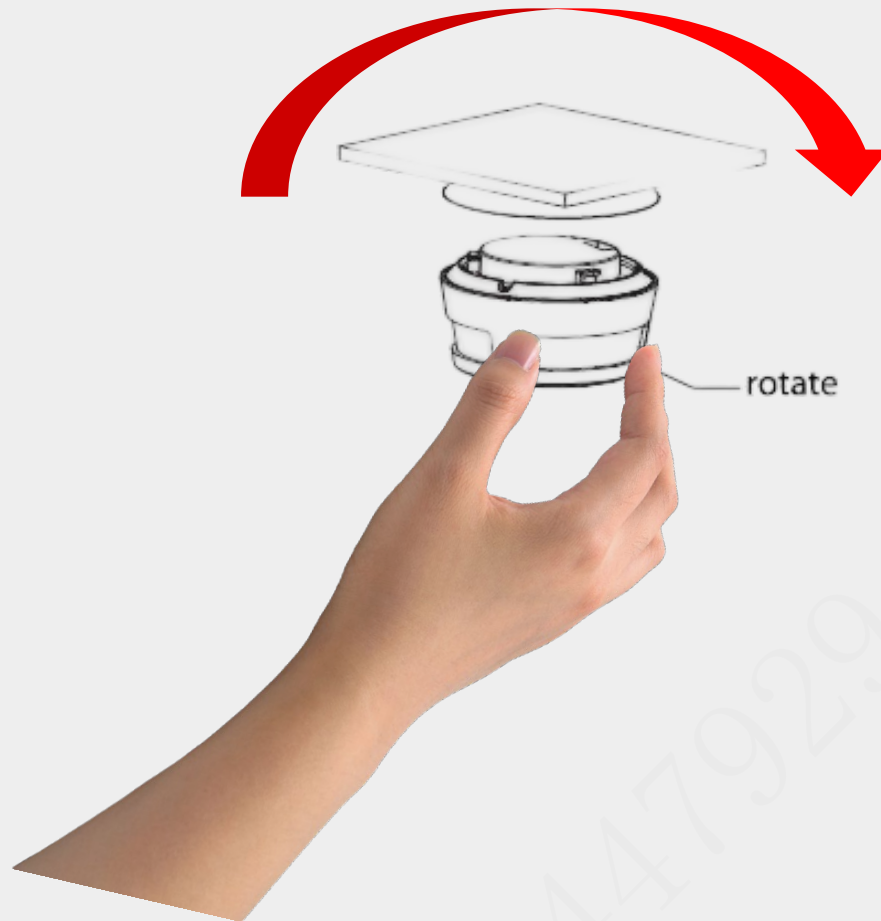
× Muet : Notre détecteur de fumée peut être désactivé par la plupart des télécommandes de votre domicile.

≡ Caractéristiques principales

Design élégant, détection haute précision



≡ Caractéristiques principales



Tourner pour allumer

Grâce à sa conception spéciale, il suffit de tourner le détecteur et de le fixer sur le support de montage pour que l'appareil soit alimenté.

≡ Caractéristiques principales

Puissance sonore de 85 dB(A) à 3 mètres
Plus de 85 dB(A) Sirène

Le détecteur de fumée émet un son suffisamment fort.
Et il est capable de vous signaler un risque d'incendie potentiel.



Caractéristiques principales-3 Different Casing



81.5mm (3.2 in)



51.6mm (2.0 in)



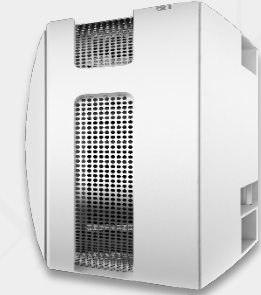
81.5mm (3.2 in)



51.6mm (2.0 in)



81.5mm (3.2 in)

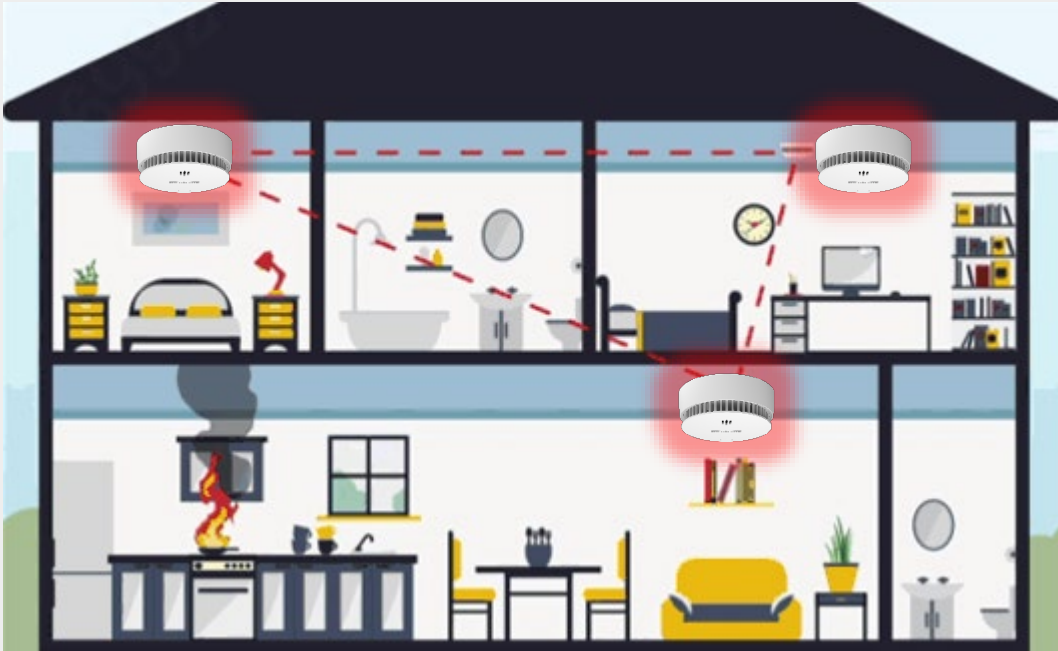


53.3mm (2.0 in)

Petite taille, fonction puissante

Le nouveau détecteur de fumée Wisualarm allie des performances fiables à un design élégant et moderne grâce à son capteur photoélectrique à spectre divisé et à son filtre anti-poussière et anti-insectes qui assure une détection rapide et précise de la fumée.

≡ Détecteur de fumée série WisuLink



Fonction interconnectée

Grâce à la technologie sans fil à fréquence radio, les détecteurs de fumée peuvent être interconnectés. Lorsqu'un détecteur émet un signal sonore, tous les détecteurs interconnectés émettent également un signal sonore.

* Jusqu'à 24 détecteurs de fumée peuvent être interconnectés dans un même réseau.

Détecteur de fumée série WisuLink

Nouveau membre du réseau sans fil de sécurité incendie domestique

Les détecteurs de fumée peuvent être interconnectés non seulement avec d'autres détecteurs de fumée, mais aussi avec divers autres capteurs, tels que des détecteurs de monoxyde de carbone, des capteurs de température, des détecteurs de gaz, des tapis vibrants, des lumières stroboscopiques et des capteurs d'immersion dans l'eau. Ils peuvent même être reliés via une passerelle pour la gestion et la réception de notifications via une application.

WisuLink



WisuLink Détecteur de fumée
**DHI-HY-SA30A-R8/DHI-HY-SA40C-R8/
 DHI-HY-SA40G-R8/DHI-HY-SA40F-R8**