



WIZCOLOR 2.0

AUSSI BRILLANTE QUE LA LUMIÈRE DU JOUR

APERÇU

En 2026, WizColor 2.0 fera l'objet d'une mise à niveau majeure de sa technologie spécialisée, avec le lancement significatif de la technologie WizColor X.

La technologie WizColor X de Dahua met à niveau l'algorithme AI-ISP 2.0 avec de grands modèles et intègre des capteurs d'images à grands pixels de pointe et la technologie d'objectif UltraSight, leaders du secteur.

Elle améliore considérablement la sensibilité à la lumière, offrant des couches de couleurs plus riches et des détails fins la nuit. Elle permet également la capture et la reconnaissance précises de cibles en mouvement, réduisant de manière significative le flou de mouvement.



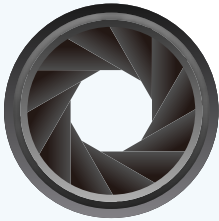
Comparaison de l'effet d'image



L'effet d'image de WizColor X présente une meilleure luminosité et de meilleures couleurs par rapport aux produits concurrents et aux produits généraux.

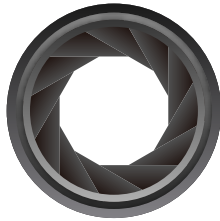
Objectif UltraSight

Recherche de luminosité, capture de détails

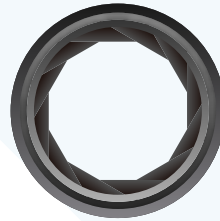


F1.6

Caméra générale



F1.0



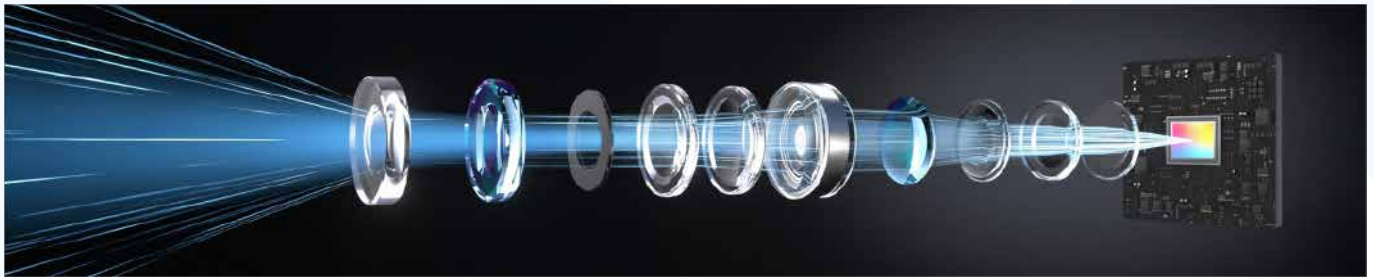
F0.8

L'ouverture F0.8 permet une admission de lumière

1,6 fois

supérieure à celle d'un objectif à ouverture F1.0.

Système optique à objectif UltraSight



Il est équipé d'une très grande ouverture de F0.8, permettant d'obtenir simultanément une très haute clarté et une grande admission de lumière.



Caméra générale



Capteur à plus grande taille de pixel

Faible bruit et haute fidélité des couleurs



Caméra générale



| 2,9µm |



La taille de pixel est de 2,9 µm



| 4µm |



La taille de pixel est améliorée à 4 µm, et la surface photosensible d'un seul pixel équivaut à

1,9 fois
celle de WizColor



Caméra générale



AI-ISP 2.0

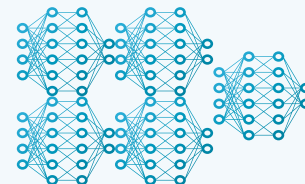
Visualisation nette des objets en mouvement sans flou de traînée dans les scènes extrêmement sombres

Mise à jour vers un grand modèle

Les performances du modèle et de la cible en mouvement sont améliorées, avec des paramètres atteignant des milliards et un ensemble de données d'entraînement s'étendant à des centaines de milliers.



Petit modèle



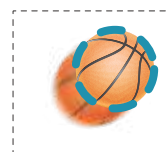
Grand modèle

Ajout d'un algorithme de détection de mouvement

Il utilise la segmentation des trames de référence et l'estimation de la direction du mouvement pour aider à la segmentation de l'image actuelle, réduisant ainsi l'effet de fantôme dû au mouvement dans les scénarios extrêmes.



Frames de référence



Traitement de frame avant AV



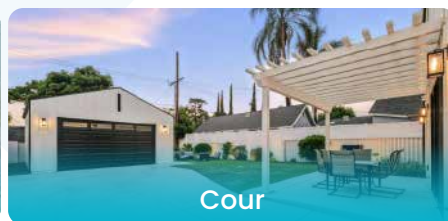
Traitement de frame de l'état actuel AR



Caméra générale



Scénarios d'application



Sélection de Produits



Temps de libération: Avril et juin 2026



Nouveau

IPC-HFW2x49TL-S-PROX
IPC-HDW2x49TH-S-PROX

- 2/4/8MP
- Double microphone intégré
- SMD Plus
- Protection périmétrique

Temps de libération: Juillet et octobre 2026



Nouveau

IPC-HFW3x59T1-AS-PV-PROX
IPC-HDW3x59H-AS-PV-PROX

- 4/6/8MP
- SMD 4.0
- Dissuasion active
- Double microphone et haut-parleur intégrés
- AcuPick
- MODÈLES VISUELS DE XINGHAN



Temps de libération: Avril 2026



Nouveau

T10C PRO

IPC-HDBW3x49R1-ZAS-PV-PRO

- 4/6/8MP
- Dissuasion active
- Double microphone et haut-parleur intégrés
- SMD 4.0
- AcuPick
- MODÈLES VISUELS DE XINGHAN
- Protection IP67 et IK10

Temps de libération: Avril 2026



Nouveau

IPC-HFW2449DG-4G-ZAS-PV-PRO

- 4 Mpx, 4G AOV
- Dissuasion active
- Micro et haut-parleur intégrés
- SMD 3.0
- Protection périmétrique
- Chauffage de la fenêtre
- Protection IP67 et IK10

Temps de libération: Mai 2026



Nouveau

SDT4E425-4F-MB-AGQ-PV1-EAU
SDT4E425-4F-MB-AGQ-PV1-LA

- 4+4 Mpx, 25x
- 4G AOV
- WizTracking
- SRPI
- MODÈLES VISUELS DE XINGHAN
- Double microphone et haut-parleur intégrés
- IP66

Temps de libération: Mai 2026



Nouveau

SD4F420DA-HNY

- 4 Mpx, Zoom Hybride 20x
- AI-ISP
- Détection des visages
- Protection périmétrique (Xinghan)
- Codage Super IA
- IP66

Wiz Color



IPC-HFW2x49TL-S-PRO
IPC-HDW2x49T-S-PRO
IPC-HFW2x49M-S-B-PRO

- 2/4/8MP
- Micro intégré
- SMD Plus
- Protection périmétrique



TI0C PRO
IPC-HFW3x49TI-AS-PV-PRO
IPC-HDW3x49H-AS-PV-PRO
IPC-HFW3x49TI-ZAS-PV-PRO
IPC-HDW3x49H-ZAS-PV-PRO

- 4/6/8MP
- SMD 4.0
- Double microphone et haut-parleur intégrés
- AcuPick
- MODÈLES VISUELS DE XINGHAN



IPC-HxW5x59-ASE-PV-PRO
IPC-HxW5x59-Z(H)E-PV-PRO
IPC-HxW5x59-Z4HE-PV-PRO

- 4/6/8MP
- MODÈLES VISUELS DE XINGHAN
- Protection périmétrique à longue distance
- AcuPick2.0, Métadonnées vidéo, etc.



HAC-HXW1x49XM(-IL)-A-PRO
HAC-HXW1x49X(-IL)-A-PRO
HAC-HXW1x49SM(-IL)-A-PRO

- 2 MPX
- Double microphone intégré
- LDC
- SMD Plus et Protection périmétrique (par XVR)



IPC-PT2x49C1-S-PV-PRO

- 2/4/8MP
- Protection périmétrique
- SMD 3.0
- Suivi automatique Lite
- Micro et haut-parleur intégrés



IPC-PTS2249B-E2-S-PV-PRO

- 2+2MP
- Protection périmétrique
- SMD Plus
- Dissuasion active
- Micro et haut-parleur intégrés



IPC-PTS2449C-4E3Z-S-PV-PRO

- 4+2MP
- Zoom hybride 6x
- Protection périmétrique
- SMD 3.0
- Micro et haut-parleur intégrés
- Suivi automatique Lite

Wiz Color Lite



Nouveau

IPC-HFW1x39M1-A-B-PRO
IPC-HFW1x39TC1-A-PRO
IPC-HDW1x39TI-A-PRO

- 2/4MP
- Large ouverture F1.0
- AI-ISP
- Micro intégré
- SMD Plus



Nouveau

HAC-HFW1x19X(-IL)-A-PRO
HAC-HFW1x19SM(-IL)-A-PRO
HAC-HFW1x19SL(-IL)-A-PRO
HAC-HDW1x19X(-IL)-A-PRO
HAC-HDW1x19SM(-IL)-A-PRO
HAC-HDW1x19SL(-IL)-A-PRO

- 1080P et 5MP 16:9
- AI-ISP
- Réduction du bruit audio
- Micro intégré
- Installation rapide

DAHUA TECHNOLOGY FRANCE

Le Corosa, 1-7 Rue Eugène et Armand Peugeot, 92500 Rueil-Malmaison, France
Tél: 01 48 53 70 53
Email: sales.france@dahuatech.com
Website : <https://france.dahuatech.com/>

