

# DH-HAC-HDW2501TLMQ-A

Caméra Eyeball IR HDCVI Starlight 5 Mpx Installation rapide



## Vue d'ensemble du Système

Découvrez la vidéo Full HD 5 Mpx et la simplicité d'utilisation de l'infrastructure de câblage existante avec HDCVI. La caméra HDCVI 5 Mpx de la série Pro se caractérise par un design compact et offre une image de haute qualité à un prix abordable. Elle est disponible en plusieurs modèles soit motorisés, soit à objectif fixe avec une fonction True WDR 120 dB, un affichage à l'écran (OSD) multilingue et une sortie HD/SD réglable. Sa flexibilité structurelle et son rapport coût-performance élevé font de cette caméra un choix idéal pour les solutions de PME.

## Fonctions

### 4 Signaux sur 1 Câble Coaxial

La technologie HDCVI prend en charge 4 signaux transmissibles simultanément sur 1 câble coaxial, c'est-à-dire les signaux vidéo, audio\*, de données et d'alimentation. La transmission bidirectionnelle permet à la caméra d'interagir avec le XVR, par exemple d'envoyer un signal de commande ou de déclencher une alarme. De plus, la technologie HDCVI prend en charge la preuve de concept de la flexibilité de construction.

\* La sortie audio est disponible sur certains modèles de caméras HDCVI.

### Installation simple

La caméra eyeball HDCVI à installation rapide emploie un piédestal à installation rapide, qui permet une installation plus facile qu'une caméra eyeball conventionnelle. Caméra rapide à installer pour économiser du temps et des coûts de main-d'œuvre.

### Transmission Longue Distance

La technologie HDCVI garantit une transmission en temps réel sur longue distance sans aucune perte. Elle prend en charge des transmissions jusqu'à 700 m en 5 Mpx HD par câble coaxial, et jusqu'à 300 m par câble UTP.\*

\* Résultats effectifs vérifiés par une mise en situation réelle au sein du laboratoire d'essai de Dahua.

### Simplicité

Avec sa simplicité héritée du système de surveillance analogique traditionnel, la technologie HDCVI est un équipement de premier choix pour la protection de vos investissements. Le système HDCVI peut mettre à niveau sans difficulté le système analogique traditionnel sans

\* Les paramètres et les fiches techniques ci-dessous ne peuvent être appliqués qu'à la série 2501-S2.

- Maximum de 25 ips à 5 Mpx (sortie vidéo 16:9)
- Starlight, True WDR 120 dB, 3D NR (réduction du bruit 3D)
- Choix du format CVI/CVBS/AHD/TVI
- Caméra eyeball rapide à installer pour gagner du temps
- Objectif fixe 3,6 mm (2,8 mm en option)
- Micro Intégré
- Portée IR maximale de 30 m, IR intelligent
- IP67, 12 V CC ±30 %



que le câblage coaxial existant ne soit remplacé. Sa conception dite « Plug and Play » permet une vidéosurveillance en Full HD sans les complications engendrées par la configuration d'un réseau.

### Starlight

Grâce à l'adoption d'un grand capteur d'image de hautes performances, la caméra offre des performances incomparables même sous des conditions d'éclairage extrêmement faible. La fonction Starlight permet de capturer plus de détails et de reconnaître fidèlement des couleurs la nuit ou dans des scènes à éclairage limité.

### Audio haute définition

Les informations audio sont utilisées comme preuves supplémentaires dans les applications de vidéosurveillance. La caméra HDCVI prend en charge la transmission du signal audio sur câble coaxial. En outre, elle adopte une technologie de traitement et de transmission audio qui restaure aux mieux l'audio source tout en éliminant le bruit, garantissant la qualité et l'efficacité des informations audio recueillies.

### Infrarouge Dynamique

La caméra intègre un éclairage par LED IR pour obtenir des performances optimales sous un faible éclairage. La technologie IR intelligent garantit une luminosité homogène sur une image en noir et blanc sous un éclairage faible. Cette technologie exclusive de Dahua s'adapte à l'intensité des LED infrarouges de la caméra afin de compenser la distance d'un sujet et empêcher la surexposition des images par les LED IR lorsque ledit sujet se rapproche de la caméra.

### Plage Dynamique Étendue

Grâce à la technologie intégrée de pointe de la plage dynamique étendue (WDR), vous obtiendrez des images nettes même sous des conditions d'éclairage aux contrastes intenses. La plage dynamique étendue réelle (120 dB) améliore simultanément les zones lumineuses et sombres d'une scène afin de générer une vidéo exploitable.

### Réduction Avancée du Bruit Numérique 3D

La technologie de réduction du bruit numérique 3D (DNR 3D) détecte et élimine les bruits aléatoires en comparant deux images consécutives. Cette technologie de pointe de Dahua permet une remarquable réduction du bruit avec un impact minime sur la netteté, notamment sous des conditions d'éclairage limité. En outre, elle permet de réduire efficacement la bande passante et d'économiser l'espace de stockage.

**Caractéristiques Techniques****Caméra**

Capteur d'image	CMOS 1/2,7 po
Résolution Max.	2 880 (H) × 1 620 (V)
Pixel	5 Mpx
Système de Balayage	Progressif
Vitesse d'obturation Électronique	PAL : De 1/3 s à 1/100 000 s NTSC : De 1/4 s à 1/100 000 s
Rapport S/B	> 65 dB
Éclairage Min.	0,001 lux/F1.6, 30 IRE, 0 lux IR activé
Distance d'éclairage	30 m (98,4 pieds)
Commande d'activation/ Désactivation de l'éclairage	Auto/Manuel
Nombre d'éclairages	1
Angle de Panoramique/ d'inclinaison/de Rotation	Panoramique : de 0° à 360° Inclinaison : de 0° à 78° Rotation : de 0° à 360°

**Objectif**

Type d'objectif	Focale fixe				
Type de Montage	M12				
Distance Focale	2,8 mm ; 3,6 mm				
Ouverture Max.	F1.6				
Champ de Vision	2,8 mm : 132° x 111° x 58° (diagonale x horizontale x verticale) 3,6 mm : 109° x 92° x 48° (diagonale x horizontale x verticale)				
Type d'Iris	Iris fixe				
Distance Focale Minimale	2,8 mm : 0,9 m (3 pieds) 3,6 mm : 1,6 m (5,2 pieds)				
Distance DORI	Objectif	Détecter	Observer	Reconnaître	Identifier
	2,8 mm	63,6 m (208,7 pieds)	25,4 m (83,3 pieds)	12,7 m (41,7 pieds)	6,4 m (21 pieds)
	3,6 mm	80 m (262,5 pieds)	32 m (105 pieds)	16 m (52,5 pieds)	8 m (26,2 pieds)

**Vidéo**

Fréquence d'image	CVI : PAL : 5 Mpx à 25 ips ; 4 Mpx à 25 ips ; 1080P à 25 ips NTSC : 5 Mpx à 25 ips ; 4 Mpx à 30 ips ; 1080P à 30 ips AHD : PAL : 4 Mpx à 25 ips ; NTSC : 4 Mpx à 30 ips TVI : PAL : 4 Mpx à 25 ips ; NTSC : 4 Mpx à 30 ips CVBS : PAL : 960H ; NTSC : 960H
Résolution	5 Mpx (2 880 × 1 620) ; 4 Mpx (2 560 × 1 440) ; 1080P (1 920 × 1 080) ; 960H (960 × 576/960 × 480)
Jour/Nuit	Transition automatique jour/nuit (ICR)
BLC	BLC (compensation de contre-jour)/ HLC (compensation de lumière vive)/ WDR (plage dynamique étendue)/HLC-Pro

WDR	120 dB
Balance des Blancs	Auto/Manuel
Contrôle de Gain	Auto/Manuel
Réduction du Bruit	Réduction du bruit numérique 2D/3D
Infrarouge Dynamique	Oui
Mode Miroir	Activé/Désactivé
Masquage de Zones Privatives	Activé/Désactivé (8 zones, rectangulaire)

**Certifications**

Certifications	CE (EN55032:2015, EN 61000-3-2:2014, EN 61000-3-3:2013, EN55024:2010+A1:2015, EN 55035:2017, EN50130-4:2011+A1:2014, EN 62368-1:2014+A11:2017) FCC (CFR 47 FCC Partie 15, sous-partie B, ANSI C63.4-2014) UL (UL 60950-1 + CAN/CSA C22.2 N°60950-1)
----------------	-----------------------------------------------------------------------------------------------------------------------------------------------------------------------------------------------------------------------------------------------------------

**Port**

Interface Audio	Microphone intégré à un canal
Sortie Vidéo	Sortie vidéo au choix parmi CVI/TVI/AHD/CVBS via un port BNC (commutateur DIP)

**Alimentation**

Alimentation Électrique	12 V CC ± 30 %
Consommation Électrique	Max 4,3 W (12 VCC, IR activé)

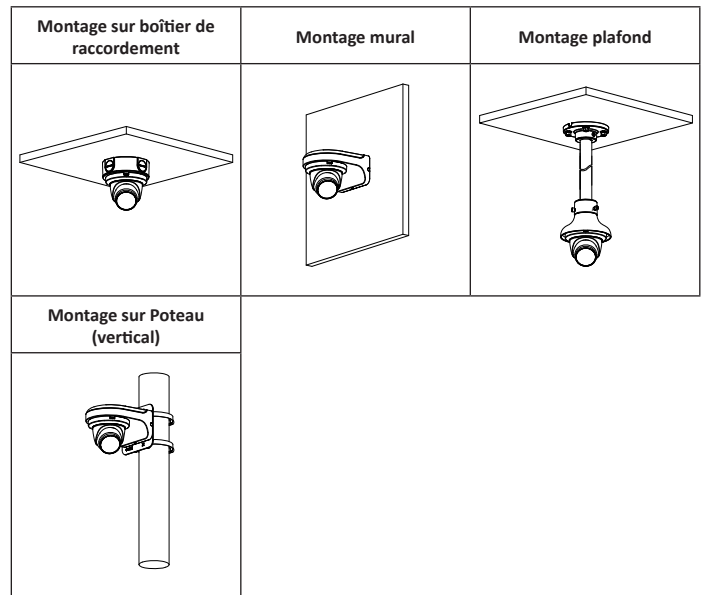
**Conditions Ambiantes**

Température de Fonctionnement	De -40 °C à 60 °C (-40 °F à 140 °F) ; < 95 % (sans condensation)
Température de Stockage	De -40 °C à 60 °C (-40 °F à 140 °F) ; < 95 % (sans condensation)
Indice de Protection	IP67

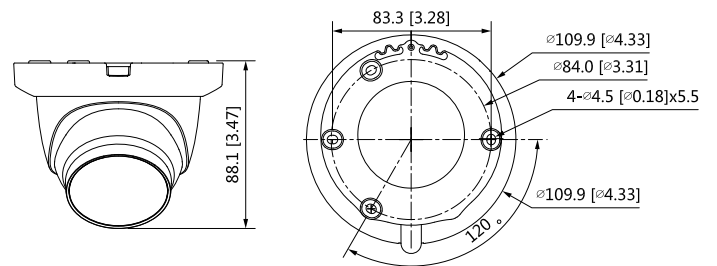
**Structure**

Boîtier	Dôme en métal+couvercle en métal+anneau décoratif en plastique
Dimensions de la Caméra	Φ109,9 mm × 88,1 mm (Φ4,33 po × 3,47 po)
Poids Net	0,34 kg (0,75 livre)
Poids Brut	0,45 kg (0,99 livre)

Informations de Commande		
Type	Numéro de Référence	Description
Caméra 5 Mpx	DH-HAC-HDW2501TLMQP-A 2,8mm	Caméra Eyeball IR HDCVI Starlight 5 Mpx Installation rapide
	DH-HAC-HDW2501TLMQN-A 2,8mm	
	DH-HAC-HDW2501TLMQP-A 3,6mm	
	DH-HAC-HDW2501TLMQN-A 3,6mm	
Accessoires	PFA13G	Boîte de raccordement
	PFB205W	Support de montage mural
	PFA152-E	Support de montage sur mât
	PFA130-E	Boîtier de raccordement avec indice de protection IP66
	PFM800-4K	Symétriseur HDCVI passif
	PFM321D	Adaptateur d'alimentation 12 V 1 A
	PFM904	Testeur d'installation intégré



**Dimensions (mm[pouces])**



**Accessoires**

**En option :**



PFA13G  
Boîte de raccordement



PFB205W  
Support de montage mural



PFA152-E  
Support de montage sur mât



PFA130-E  
Boîtier de raccordement avec indice de protection IP66



PFM800-4K  
Symétriseur HDCVI passif



PFM321D  
Adaptateur d'alimentation 12 V 1 A



PFM904  
Testeur d'installation intégré