

DH-HAC-ME2802B

Caméra MotionEye HDCVI 4K

HDCVI



- Max. 15 ips à 4K
- Sortie HD et SD commutable
- Objectif fixe de 2,8 mm
- Portée/angle de détection de 10 m/110°
- Capteur numérique quaternionique
- Portée IR maximale de 20 m, infrarouge dynamique
- IP67, 12 V CC



Vue d'ensemble du Système

Ce modèle MotionEye est une caméra d'intérieur et d'extérieur à double détection qui utilise à la fois la vidéo et un capteur infrarouge pour offrir une fonction de détection de mouvement et une fonction PIR, réduisant les fausses alarmes et garantissant la précision et l'efficacité des informations d'alarme en temps réel. Les sorties d'alarme PIR et coaxiale font de cette caméra le choix idéal pour les applications qui nécessitent une vérification vidéo des alarmes d'intrusion, telles que les cours intérieures, les bureaux, les entrepôts, les magasins, etc.

Fonctions

Large Plage de Détection

Conçu avec des lentilles de Fresnel, le PIR de MotionEye peut couvrir une large plage de surveillance avec un angle de vue horizontal maximal de 110° à une distance de 2 m à 10 m.

Double Détection

La précision de la détection est garantie grâce à la détection de mouvement et à la détection PIR, qui peuvent éliminer le nombre de fausses alarmes que vous recevez. Grâce à la technologie de double détection, votre disque dur durera plus longtemps et n'enregistrera plus de fausses alarmes. Finies les alarmes causées par un vent violent ou de la pluie ! Seules les véritables menaces déclencheront immédiatement une alarme, afin de vous aider à protéger les personnes qui vous sont chères.

Transmission Longue Distance

La technologie HDCVI garantit une transmission en temps réel sur une longue distance et sans aucune perte. Elle permet une transmission sur une distance maximale de 700 m pour une vidéo HD de 4 Mpx par câble coaxial, et de 300 m via un câble UTP*.

* Résultats effectifs vérifiés par une mise en situation réelle au sein du laboratoire d'essai de Dahua.

HD/SD Commutable (vidéo uniquement)

La caméra prend en charge une sortie vidéo HDCVI haute définition et une sortie vidéo CVBS à définition standard. Ces deux formats peuvent être sélectionnés à travers le menu à l'écran. Cette fonction rend la caméra compatible avec les HCVR comme avec les DVR analogiques existants, et facilite également le débogage à l'aide de testeurs analogiques.

Infrarouge Dynamique

La caméra est équipée d'une matrice de LED IR assurant des performances optimales en cas de faible luminosité. La technologie Smart IR garantit une luminosité homogène sur une image en noir et blanc sous un éclairage faible. Cette technologie exclusive de Dahua s'adapte à l'intensité des LED infrarouges de la caméra afin de compenser la distance d'un sujet et empêcher la surexposition des images par les LED IR lorsque ledit sujet se rapproche de la caméra.

Protection

L'exceptionnelle fiabilité de la caméra reste inégalée en raison de sa conception solide.

La caméra est protégée contre l'eau et la poussière selon l'indice de protection IP67, autorisant ainsi une utilisation en intérieur comme en extérieur.

Avec une plage de température de fonctionnement PIR comprise entre -10 °C et 50 °C (14 °F et 122 °F), la caméra MotionEye est conçue pour les températures extrêmes.

Avec sa tolérance en tension d'entrée de +/- 30 %, elle fonctionne parfaitement même sous les conditions d'alimentation électrique les plus instables. Son système de résistance aux chocs électrostatiques de 4 kV protège la caméra ainsi que sa structure contre les effets de la foudre.

Caractéristiques Techniques**Caméra**

Capteur d'image	CMOS 1/2"
Résolution en Pixels	3 840 (H) × 2 160 (V), 8 Mpx
Système de Balayage	Progressif
Vitesse d'obturation Électronique	PAL : De 1/4 s à 1/100 000 s NTSC : De 1/3 s à 1/100 000 s
Éclairage Minimal	0,005 lux/F1.6, 30 IRE, 0 lux (IR activé)
Rapport S/B	Supérieur à 65 dB
Distance IR	Jusqu'à 20 m (66 pieds)
Commande d'activation/ Désactivation de l'IR	Auto/Manuel
LED IR	1

Objectif

Type d'objectif	Objectif fixe/Iris fixe
Type de Montage	Support Intégré
Distance Focale	2,8 mm
Ouverture Max.	F1.6
Champ de Vision	H : 110,8°
Mise au Point	Non Disponible
Distance Focale Minimale	1 800 mm 70,87"

Distance DORI

Remarque : La distance DORI est une distance de « proximité générale » qui permet de facilement identifier la caméra adaptée à vos besoins. La distance DORI est calculée en fonction de la spécification du capteur et des résultats des tests en laboratoire conformément à la norme EN 62676-4 qui définit les critères de détection, observation, reconnaissance et identification, respectivement.

	Définition de DORI	Distance
Détecter	25 px/m (8 px/pieds)	84 m (276 pieds)
Observer	63 px/m (19 px/pieds)	34 m (110 pieds)
Reconnaître	125 px/m (38 px/pieds)	17 m (55 pieds)
Identifier	250 px/m (76 px/pieds)	8 m (28 pieds)

Panoramique/Inclinaison/Rotation

Panoramique/Inclinaison/Rotation	Panoramique : 0° à 360° Inclinaison : 0° à 90° Rotation : 0° à 360°
----------------------------------	---

Vidéo

Résolution	8 Mpx (3 840 x 2 160)
Fréquence d'image	15 ips à 4K, 20 ips à 6 Mpx, 30 ips à 4 Mpx
Sortie Vidéo	Un canal avec connecteur BNC pour sortie vidéo haute définition/sortie vidéo CVBS (commutateur DIP)
Jour/nuit	Automatique (ICR)/manuel

Menu d'affichage à l'écran (OSD)	Multilingue
Mode BLC	Compensation de contre-jour (BLC)/compensation de lumière vive (HLC)/plage dynamique étendue (WDR)
Plage Dynamique Étendue (WDR)	120 dB
Contrôle de Gain	Contrôle de gain automatique (AGC)
Réduction du Bruit	2D/3D
Balance des Blancs	Auto/Manuel
Infrarouge Dynamique	Auto/Manuel

Détecteur PIR

Détection	Infrarouge Passif
Zone de Détection	10 m, 110°
Guide d'alarme	Voyant rouge
Hauteur d'installation	Support par défaut, montage mural, 2,2-2,5 m

Certifications

Certifications	CE (EN 55032, EN 55024, EN 50130-4) FCC (CFR 47 FCC Partie 15, sous-partie B, ANSI C63.4-2014) UL (UL 60950-1 + CAN/CSA C22.2 N°60950-1)
----------------	--

Interface

Interface Audio	Non Disponible
-----------------	----------------

Données Électriques

Alimentation Électrique	12 V CC, +/- 30 %
Consommation Électrique	5,3 W max. (12 V CC, IR activé)

Conditions Environnementales

Conditions de Fonctionnement	De -10 °C à 50 °C (de +14 °F à 122 °F)/ Humidité relative inférieure à 95 % * Le démarrage doit être effectué à une température supérieure à -10 °C (14 °F)
Conditions de Stockage	De -10 °C à 50 °C (de +14 °F à 122 °F)/ Humidité relative inférieure à 95 %
Indice de Protection et Résistance au Vandalisme	IP67

Construction

Boîtier	Aluminium (façade) + plastique (tube arrière)
Dimensions	146,6 mm × 72,4 mm × 83 mm (5,77" × 2,85" × 3,27")
Poids Net	0,25 kg (0,55 livre)
Poids Brut	0,33 kg (0,73 livre)

Informations de Commande

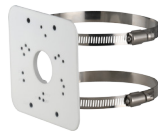
Type	Numéro de Référence	Description
Caméra 4K	DH-HAC-ME2802BP 2,8 mm	Caméra MotionEye 4K HDCVI, PAL
	DH-HAC-ME2802BN 2,8 mm	Caméra MotionEye 4K HDCVI, NTSC
Accessoires	PFA134	Boîtier de raccordement (à utiliser seul ou avec le dispositif de montage sur mât PFA152-E)
	PFA152-E	Dispositif de montage sur mât (à utiliser avec le boîtier de raccordement PFA134)
	PFM800-E	Symétriseur HDCVI passif
	PFM321	Adaptateur d'alimentation 12 V 1 A
	PFM320D-015	Adaptateur d'alimentation 12 V 1,5 A
	PFM320	Adaptateur d'alimentation 12 V 2 A

Accessoires

Optionnel :



PFA134
Boîtier de raccordement



PFA152-E
Montage sur poteau



PFM800-E
Symétriseur HDCVI passif



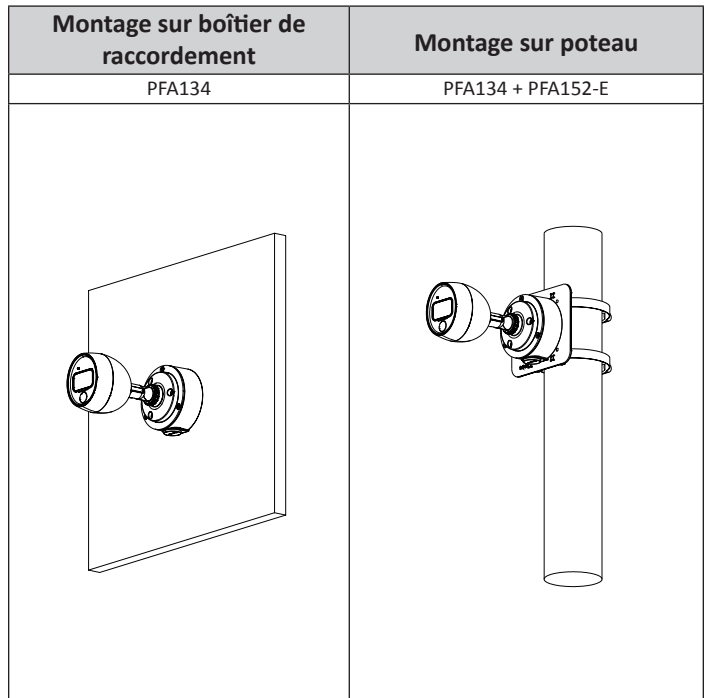
PFM321
Adaptateur d'alimentation 12 V 1 A



PFM320D-015
Adaptateur d'alimentation



PFM320
Adaptateur d'alimentation 12 V 2 A



Dimensions (mm/pouces)

