

DH-IPC-HFW5241T-AS-PV

Caméra Compacte Réseau AI IR WDR 2 Mpx



Les produits de la série AI de Dahua adoptent les technologies IA les plus avancées, y compris des algorithmes d'apprentissage profond qui ciblent principalement les personnes et les véhicules, fournissant une souplesse et une précision supérieures aux utilisateurs finaux. Ainsi, la gamme de produits AI de Dahua peut proposer diverses applications avancées telles que reconnaissance de visage, LAPI, métadonnées, comptage de personnes, statistiques sur les données de la circulation routière, etc. La gamme complète AI de Dahua inclut des caméras réseau (PTZ), des enregistreurs vidéo réseau, des serveurs et des produits de gestion de plateforme. En plus de voir le monde, la puissance de l'IA permet aux appareils de percevoir l'environnement et de mieux comprendre le monde.

Vue d'ensemble du Système

La gamme de produits Pro AI dispose de fonctions de capture de visage, de protection de périmètre et de comptage de personnes, et est dotée d'algorithmes d'Intelligence Artificielle d'apprentissage profond d'une plus grande précision. En outre, la gamme est équipée des technologies Starlight et à infrarouge dynamique (Smart IR). Cette gamme est entièrement protégée de la poussière et de l'eau, certifiée IP67 et résistante au vandalisme avec un indice de protection IK10.

Fonctions

Protection de Périmètre

Les fonctions de Protection de Périmètre de Dahua ont considérablement amélioré la précision. La Protection de Périmètre réduit les fausses alarmes et diminue le nombre de pixels nécessaire à la détection d'objet. La Protection de Périmètre est dotée de lignes de franchissement personnalisées en fonction du type d'objet pour l'automatisation dans les zones à accès limité, telles que les zones réservées aux piétons ou aux véhicules. Cette combinaison d'analyse AI avancée et d'alertes en temps réel adressées à un bureau ou à un client mobile réduit les exigences système et les ressources requises, optimisant l'efficacité du système de surveillance.

- CMOS STARVIS™ 1/2,8" 2 mégapixels à balayage progressif
- Encodage triple flux H.265 et H.264
- 25/30 ips à 1080p (1 920 × 1 080)
- Plage dynamique étendue (WDR) 120 dB, jour/nuit (ICR), réduction du bruit numérique (DNR 3D), balance des blancs automatique (AWB), contrôle de gain automatique (AGC), compensation de contre-jour (BLC)
- Surveillance réseau multiple : Visionneuse web, CMS (DSS/PSS) et DMSS
- Objectif fixe de 2,8 mm (3,6 mm, 6 mm, 8 mm en option)
- 1 entrée/1 sortie d'alarme, 1 entrée/1 sortie audio
- Portée LED IR max. : 50 m
- Mémoire de Micro SD, IP67



Comptage de Personnes

La fonction de Comptage de Personnes emploie une technologie de traitement de l'image avancée pour capturer des informations de profondeur dans les images. La caméra associe ces informations à des algorithmes d'apprentissage profond pour analyser et détecter les êtres humains et suivre les objets ciblés en temps réel. La caméra fournit des statistiques sur les entrées et les sorties des individus avec une précision du comptage supérieure à 95 %.

Dissuasion active

La dissuasion active permet de décourager activement les intrus au moyen d'une lumière blanche et d'une sirène bien avant que les utilisateurs soient informés de leur présence. Dès qu'une intrusion est détectée, la lumière blanche sera activée et la sirène sonnera pour dissuader les intrus. Il est possible de configurer la lumière blanche pour qu'elle s'allume normalement ou qu'elle clignote. Le son de la sirène est également configurable.

Protection (IP67, large tension)

La caméra permet une tolérance de tension d'entrée de $\pm 30\%$, adaptée aux conditions les plus instables pour les applications extérieures. Son système de résistance aux chocs électrostatiques de 6 kV protège la caméra ainsi que sa structure contre les effets de la foudre. Soumise et certifiée à des tests rigoureux de poussière et d'immersion (IP67), la caméra est un bon choix pour des installations dans les environnements inhospitaliers.

Caractéristiques Techniques

Caméra

| | |
|--|---|
| Capteur d'Image | CMOS 1/2,8" 2 mégapixels à balayage progressif |
| Résolution en Pixels | 1 980 (H) x 1 080 (V) |
| RAM/ROM | 512 Mo/128 Mo |
| Système de Balayage | Progressif |
| Vitesse d'Obturation Électronique | Auto/Manuel, 1/3 à 1/100 000 s |
| Éclairage Minimal | 0,002103 lux/F1.6 (Couleur, 1/3 s, 30 IRE) 0,01232 lux/F1.6 (Couleur, 1/30 s, 30 IRE) 0 lux/F1.6 (IR activé) |
| Portée IR | 2,8 mm : Portée jusqu'à 15 m (49 pieds) 3,6 mm : Portée jusqu'à 32 m (105 pieds) 6 mm : Portée jusqu'à 45 m (148 pieds) 8 mm : Portée jusqu'à 50 m (164 pieds) |
| Commande d'Activation/ Désactivation de l'IR | Auto/Manuel |
| LED IR | 3 |

Objectif

| | | | | | |
|--------------------------|--|----------------------|---------------------|--------------------|--------------------|
| Type d'Objectif | Fixe | | | | |
| Type de Montage | Support Intégré | | | | |
| Distance focale | 2,8 mm, 3,6 mm, 6 mm, 8 mm | | | | |
| Ouverture Max. | F1.6 | | | | |
| Champ de Vision | H : 106°, V : 57°/H : 87°, V : 46°/H : 53°, V : 30°/ H : 41°, V : 23° | | | | |
| Zoom Optique | N/D | | | | |
| Type d'Ouverture | Fixe | | | | |
| Distance focale Minimale | 0,6 m (1,97 pieds)/1,2 m (3,94 pieds)/ 2,5 m (8,20 pieds)/4 m (13,12 pieds) | | | | |
| Distance DORI | Objectif | Détecter | Observer | Reconnaître | Identifier |
| | 2,8 mm | 39 m (128 pieds) | 15 m (49 pieds) | 8 m (26 pieds) | 4 m (13 pieds) |
| | 3,6 mm | 55 m (180 pieds) | 22 m (72 pieds) | 11 m (36 pieds) | 6 m (20 pied) |
| | 6 mm | 83 m (272 pieds) | 33 m (108 pieds) | 17 m (56 pieds) | 8 m (26 pieds) |
| | 8 mm | 110 m (361 pieds) | 44 m (144 pieds) | 22 m (72 pieds) | 11 m (36 pieds) |

Panoramique/Inclinaison/Rotation

| | |
|---|--|
| Angle de Panoramique/ d'inclinaison/de Rotation | Panoramique : 0° à 360° ; Inclinaison : 0° à 90° ; Rotation : 0° à 360° |
|---|--|

Intelligence Artificielle

| | |
|-------------------------|--|
| Protection de Périmètre | Franchissement de ligne, Intrusion (classification des Individus et des Véhicules) |
| Comptage de Personnes | Comptage de personnes franchissant une ligne, Comptage de personnes dans une zone, Filtre de vagabondage |

Renseignements Généraux

| | |
|-------------------------|--|
| Déclencheur d'Événement | Détection de mouvement, sabotage vidéo, changement de scène, déconnexion réseau, conflit d'adresse IP, accès illégal, anomalie de stockage |
| Renseignements Généraux | Objet Abandonné/Manquant |

Vidéo

| | |
|----------------|---|
| Compression | H.265/H.264/H.264B/H.264H/MJPEG (flux secondaire) |
| Nombre de Flux | 3 flux |

| | |
|---|---|
| Résolution | 1080p (1 920 x 1 080)/1,3 mégapixel (1 280 x 960)/ 720p (1 280 x 720)/D1 (704 x 576/704 x 480)/ VGA (640x480)/CIF (352 x 288/352 x 240) |
| Fréquence d'Image | Flux Principal : 1080p (1 à 25/30 ips) |
| | Flux Secondaire : D1 (1 à 25/30 ips) |
| | Flux Tertiaire : 1080p (1 à 3/8 ips) |
| Contrôle de Débit Binaire | CBR/VBR |
| Débit Binaire | H.264 : 32 à 8 192 kbit/s H.265 : 19 à 8 192 kbit/s |
| Jour/Nuit | Auto (ICR)/Couleur/Noir et Blanc |
| Mode BLC | BLC/HLC/WDR (120 dB) |
| Balance des Blancs | Auto/Naturel/Éclairage Public/Extérieur/Manuel |
| Contrôle de Gain | Auto/Manuel |
| Réduction du Bruit | 3D DNR |
| Détection de Mouvement | Activé/Désactivé (4 Zones, Rectangulaires) |
| Région d'Intérêt | Activé/Désactivé (4 Zones) |
| Stabilisation Électronique de l'Image (EIS) | Prise en charge |
| Infrarouge Dynamique | Prise en charge |
| Désemballage | Prise en charge |
| Zoom Numérique | N/D |
| Rotation | 0°/90°/180°/270° |
| Mode Miroir | Activé/Désactivé |
| Masquage de Zones Privatives | Activé/Désactivé (4 zones, Rectangulaires) |

Audio

| | |
|-------------|--------------------------------|
| Compression | G.711a/G.711Mu/AAC/G.726/G.723 |
|-------------|--------------------------------|

Réseau

| | |
|------------------------------|--|
| Ethernet | RJ-45 (10/100Base-T) |
| Protocoles | HTTP, TCP, ARP, RTSP, RTP, UDP, RTCP, SMTP, FTP, DHCP, DNS, DDNS, PPPoE, IPv4/v6, SNMP, QoS, UPnP, NTP |
| Interopérabilité | ONVIF (Profil S/Profil G), CGI, Milestone, Genetec, P2P |
| Méthode de Transmission | Monodiffusion/Multidiffusion |
| Nb. d'Accès Utilisateur Max. | 20 utilisateurs |
| Stockage Périphérique | NAS FTP Carte microSD 256 Go |
| Visionneuse Web | Internet Explorer (versions supérieures à IE 8), Chrome, Firefox, Safari (versions supérieures à Safari 12) |
| VMS | Smart PSS, DSS, P2P |
| Smartphone | iOS, Android |

Certifications

| | |
|----------------|---|
| Certifications | CE-LVD : EN60950-1 CE-EMC : Directive 2014/30/UE relative à la compatibilité électromagnétique FCC : 47 CFR FCC Partie 15, sous-partie B UL/CUL : UL60950-1 CAN/CSA C22.2 N° 60950-1-07 |
|----------------|---|

Interface

| | |
|-----------------|--|
| Interface Vidéo | N/D |
| Interface Audio | 1 canal d'Entrée/1 canal de Sortie |
| RS-485 | N/D |
| Alarme | 1 canal d'Entrée : 5 mA 5 V CC 1 canal de Sortie : 300 mA 12 V CC |

Données Électriques

| | |
|-------------------------|--|
| Alimentation Électrique | 12 V CC, PoE (802.3af) (Classe 0) |
| Consommation Électrique | 12 V CC : 1,8 W 7,1 W (IR activé) PoE : 2,4 W 8,3 W (IR activé) |

Conditions Environnementales

| | |
|------------------------------|---|
| Conditions de Fonctionnement | -30 à 60 °C (-22 à +140 °F)/H.R. de 10 à 95 % |
| Conditions de Stockage | +5 à +40 °C (+41 à +104 °F) (écart de température journalière de 15 °C/59 °F)/H.R. de 10 à 95 % |
| Indice de Protection | IP67 |
| Anti-vandalisme | N/D |

Construction

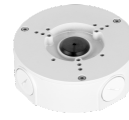
| | |
|------------|--|
| Boîtier | Métal |
| Dimensions | 244,1 × 79,0 × 75,9 mm (9,61 × 3,11 × 2,99 pouces) |
| Poids Net | 0,815 kg (1,80 livre) |
| Poids Brut | 1,08 kg (2,38 livres) |

Informations de Commande

| Type | Numéro de Référence | Description |
|----------------------------|------------------------|---|
| Caméra 2 mégapixels | DH-IPC-HFW5241TP-AS-PV | Caméra Compacte Réseau AI IR WDR 2 Mpx, WDR, PAL |
| | DH-IPC-HFW5241TN-AS-PV | Caméra Compacte Réseau AI IR WDR 2 Mpx, WDR, NTSC |
| | IPC-HFW5241TP-AS-PV | Caméra Compacte Réseau AI IR WDR 2 Mpx, WDR, PAL |
| | IPC-HFW5241TN-AS-PV | Caméra Compacte Réseau AI IR WDR 2 Mpx, WDR, NTSC |
| Accessoires (optionnel) | PFA130-E | Boîte de raccordement |
| | PFA152-E | Montage sur poteau |
| | PFA151 | Montage angulaire |

Accessoires

Optionnel :



PFA130-E
Boîte de raccordement



PFA152-E
Montage sur poteau



PFA151
Montage angulaire

| Montage sur boîtier de raccordement | Montage sur poteau | Montage angulaire |
|-------------------------------------|---------------------|-------------------|
| PFA130-E | PFA130-E + PFA152-E | PFA130-E + PFA151 |
| | | |

Dimensions (mm/pouces)

