

# DH-IPC-HFW5241T-S

Caméra Compacte Réseau AI IR WDR 2 Mpx



Les produits de la série AI de Dahua adoptent les technologies IA les plus avancées, y compris des algorithmes d'apprentissage profond qui ciblent principalement les personnes et les véhicules, fournissant une souplesse et une précision supérieures aux utilisateurs finaux. Ainsi, la gamme de produits AI de Dahua peut proposer diverses applications avancées telles que reconnaissance de visage, LAPI, métadonnées, comptage de personnes, statistiques sur les données de la circulation routière, etc. La gamme complète AI de Dahua inclut des caméras réseau (PTZ), des enregistreurs vidéo réseau, des serveurs et des produits de gestion de plateforme. En plus de voir le monde, la puissance de l'IA permet aux appareils de percevoir l'environnement et de mieux comprendre le monde.

## Vue d'ensemble du Système

La gamme de produits Pro AI dispose de fonctions de capture de visage, de protection de périmètre et de comptage de personnes, et est dotée d'algorithmes d'Intelligence Artificielle d'apprentissage profond d'une plus grande précision. En outre, la gamme est équipée des technologies Starlight et à infrarouge dynamique (Smart IR). Cette gamme est entièrement protégée de la poussière et de l'eau, certifiée IP67 et résistante au vandalisme avec un indice de protection IK10.

## Fonctions

### Capture de Visage

La capture de visage est une application logicielle qui capture automatiquement les visages à partir d'une image numérique ou d'une image vidéo provenant d'une source vidéo. Les caméras Dahua utilisent des algorithmes avancés d'apprentissage profond et tirent leurs aptitudes d'un grand nombre de sources de données faciales, permettant à la caméra de situer les visages rapidement et précisément à partir de la source vidéo et de capturer des images de visages.

### Attributs de Visage

Grâce aux algorithmes d'apprentissage profond pour analyser les images de visages, les caméras Dahua sont capables d'extraire six attributs faciaux dans chaque image, y compris l'âge, le sexe, l'expression (content, surpris, normal, en colère, triste, écoeuré, confus et effrayé), le port de lunettes, de masques, de moustache et de barbe. Les clients peuvent obtenir des données pertinentes grâce aux statistiques sur les attributs des visages.

- CMOS STARVIS™ 1/2,8" 2 mégapixels à balayage progressif
- Encodage triple flux H.265 et H.264
- 25/30 ips à 1080p (1 920 × 1 080)
- Plage dynamique étendue (WDR) 120 dB, jour/nuit (ICR), réduction du bruit numérique (DNR 3D), balance des blancs automatique (AWB), contrôle de gain automatique (AGC), compensation de contre-jour (BLC)
- Surveillance réseau multiple : Visionneuse web, CMS (DSS/PSS) et DMSS
- Objectif fixe de 2,8 mm (3,6 mm, 6 mm, 8 mm, 12 mm en option)
- 1 entrée/1 sortie d'alarme, 1 entrée/1 sortie audio
- Portée LED IR max. : 80 m
- Mémoire de Micro SD, IP67



### Protection de Périmètre

Les fonctions de Protection de Périmètre de Dahua ont considérablement amélioré la précision. La Protection de Périmètre réduit les fausses alarmes et diminue le nombre de pixels nécessaire à la détection d'objet. La Protection de Périmètre est dotée de lignes de franchissement personnalisées en fonction du type d'objet pour l'automatisation dans les zones à accès limité, telles que les zones réservées aux piétons ou aux véhicules. Cette combinaison d'analyse AI avancée et d'alertes en temps réel adressées à un bureau ou à un client mobile réduit les exigences système et les ressources requises, optimisant l'efficacité du système de surveillance.

### Comptage de Personnes

La fonction de Comptage de Personnes emploie une technologie de traitement de l'image avancée pour capturer des informations de profondeur dans les images. La caméra associe ces informations à des algorithmes d'apprentissage profond pour analyser et détecter les êtres humains et suivre les objets ciblés en temps réel. La caméra fournit des statistiques sur les entrées et les sorties des individus avec une précision du comptage supérieur à 95 %.

### Métadonnée

Les métadonnées sont les informations sur les attributs des traits extraits d'un objet cible qui peuvent être utilisées aux fins de récupération des données. Les caméras Dahua à détection faciale sont capables d'extraire six attributs faciaux et de fournir les métadonnées aux fins d'analyse.

### Protection (IP67, large tension)

La caméra permet une tolérance de tension d'entrée de  $\pm 30\%$ , adaptée aux conditions les plus instables pour les applications extérieures. Son système de résistance aux chocs électrostatiques de 6 kV protège la caméra ainsi que sa structure contre les effets de la foudre. Soumise et certifiée à des tests rigoureux de poussière et d'immersion (IP67), la caméra est un bon choix pour des installations dans les environnements inhospitaliers.

**Caractéristiques Techniques****Caméra**

Capteur d'Image	CMOS 1/2,8" 2 mégapixels à balayage progressif
Résolution en Pixels	1 980 (H) x 1 080 (V)
RAM/ROM	512 Mo/128 Mo
Système de Balayage	Progressif
Vitesse d'Obturation Électronique	Auto/Manuel, 1/3 à 1/100 000 s
Éclairage Minimal	0,002103 lux/F1.6 (Couleur, 1/3 s, 30 IRE) 0,01232 lux/F1.6 (Couleur, 1/30 s, 30 IRE) 0 lux/F1.6 (IR activé)
Portée IR	2,8 mm : Portée jusqu'à 20 m (66 pieds) 3,6 mm : Portée jusqu'à 35 m (115 pieds) 6 mm : Portée jusqu'à 48 m (157 pieds) 8 mm : Portée jusqu'à 60 m (197 pieds) 12 mm : Portée jusqu'à 80 m (262 pieds)
Commande d'Activation/Désactivation de l'IR	Auto/Manuel
LED IR	4

**Objectif**

Type d'Objectif	Fixe
Type de Montage	Support Intégré
Distance focale	2,8 mm, 3,6 mm, 6 mm, 8 mm, 12 mm
Ouverture Max.	F1.6 (2,8 à 8 mm), F2.0 (12 mm)
Champ de Vision	H : 106°, V : 57°/H : 87°, V : 46°/H : 53°, V : 30°/ H : 41°, V : 23°/H : 26°, V : 14°
Zoom Optique	N/D
Type d'Ouverture	Fixe
Distance focale minimale	0,6 m (1,97 pieds)/1,2 m (3,94 pieds)/2,5 m (8,20 pieds)/4 m (13,12 pieds)/8,6 m (28,22 pieds)

Distance DORI	Objectif	Détecter	Observer	Reconnaître	Identifier
	2,8 mm	39 m (128 pieds)	15 m (49 pieds)	8 m (26 pieds)	4 m (13 pieds)
	3,6 mm	55 m (180 pieds)	22 m (72 pieds)	11 m (36 pieds)	6 m (20 pieds)
	6 mm	83 m (272 pieds)	33 m (108 pieds)	17 m (56 pieds)	8 m (26 pieds)
	8 mm	110 m (361 pieds)	44 m (144 pieds)	22 m (72 pieds)	11 m (36 pieds)
	12 mm	172 m (564 pieds)	69 m (226 pieds)	35 m (115 pieds)	17 m (56 pieds)

**Panoramique/Inclinaison/Rotation**

Angle de Panoramique/d'inclinaison/de Rotation	Panoramique : 0° à 360° ; Inclinaison : 0° à 90° ; Rotation : 0° à 360°
--	---

**Intelligence Artificielle**

Capture de Visage	Prise en charge de la capture d'images de visages
Attributs de Visage	Prise en charge de 6 types d'extractions d'attributs de visages : Âge, Sexe, Expression (Content, Surpris, Normal, En colère, Triste, Écœuré, Confus et Effrayé), Lunettes, Masques, Moustaches, Barbes.
Protection de Périmètre	Franchissement de ligne, Intrusion (classification des Individus et des Véhicules)
Comptage de Personnes	Comptage de personnes franchissant une ligne, Comptage de personnes dans une zone, Filtre de vagabondage

**Renseignements Généraux**

Déclencheur d'Événement	Détection de mouvement, sabotage vidéo, changement de scène, déconnexion réseau, conflit d'adresse IP, accès illégal, anomalie de stockage
Renseignements Généraux	Objet Abandonné/Manquant

**Vidéo**

Compression	H.265/H.264/H.264B/H.264H/MJPEG (flux secondaire)
Nombre de Flux	3 flux
Résolution	1080p (1 920 × 1 080)/1,3 mégapixel (1 280 × 960)/720p (1 280 × 720)/D1 (704 × 576/704 × 480)/VGA (640×480)/CIF (352 × 288/352 × 240)
Fréquence d'Image	Flux Principal : 1080p (1 à 25/30 ips)
	Flux Secondaire : D1 (1 à 25/30 ips)
	Flux Tertiaire : 1080p (1 à 6 ips)
Contrôle de Débit Binaire	CBR/VBR
Débit Binaire	H.264 : 32 à 8 192 kbit/s H.265 : 19 à 7 424 kbit/s
Jour/Nuit	Auto (ICR)/Couleur/Noir et Blanc
Mode BLC	BLC/HLC/WDR (120 dB)
Balance des Blancs	Auto/Naturel/Éclairage Public/Extérieur/Manuel
Contrôle de Gain	Auto/Manuel
Réduction du Bruit	3D DNR
Détection de Mouvement	Activé/Désactivé (4 Zones, Rectangulaires)
Région d'Intérêt	Activé/Désactivé (4 Zones)
Stabilisation Électronique de l'Image (EIS)	Prise en charge
Infrarouge Dynamique	Prise en charge
Désembuage	Prise en charge
Zoom Numérique	N/D
Rotation	0°/90°/180°/270°
Mode Miroir	Activé/Désactivé
Masquage de Zones Privatives	Activé/Désactivé (4 zones, Rectangulaires)

**Audio**

Compression	N/D
-------------	-----

**Réseau**

Ethernet	RJ-45 (10/100Base-T)
Protocoles	HTTP, TCP, ARP, RTSP, RTP, UDP, RTCP, SMTP, FTP, DHCP, DNS, DDNS, PPPoE, IPv4/v6, SNMP, QoS, UPnP, NTP
Interopérabilité	ONVIF (Profil S/Profil G), CGI, Milstone, Genetec, P2P
Méthode de Transmission	Monodiffusion/Multidiffusion
Nb. d'Accès Utilisateur Max.	20 utilisateurs
Stockage Périphérique	NAS FTP Carte microSD 256 Go
Visionneuse Web	Internet Explorer (versions supérieures à IE 8), Chrome, Firefox, Safari (versions supérieures à Safari 12)
VMS	Smart PSS, DSS, P2P
Smartphone	iOS, Android

**Certifications**

Certifications	CE-LVD : EN60950-1 CE-EMC : Directive 2014/30/UE relative à la compatibilité électromagnétique FCC : 47 CFR FCC Partie 15, sous-partie B UL/CUL : UL60950-1 CAN/CSA C22.2 N° 60950-1-07
----------------	--

**Interface**

Interface Vidéo	N/D
Interface Audio	N/D
RS-485	N/D
Alarme	N/D

**Données Électriques**

Alimentation Électrique	12 V CC, PoE (802.3af) (Classe 0)
Consommation Électrique	12 V CC : 1,7 W 6,9 W (IR activé) PoE : 2,5 W 8,3 W (IR activé)

**Conditions Environnementales**

Conditions de Fonctionnement	-30 à 60 °C (-22 à +140 °F)/H.R. de 10 à 95 %
Conditions de Stockage	+5 à +40 °C (+41 à +104 °F) (écart de température journalière de 15 °C/59 °F)/H.R. de 10 à 95 %
Indice de Protection	IP67
Anti-vandalisme	N/D

**Construction**

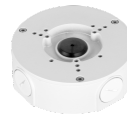
Boîtier	Métal
Dimensions	244,1 × 79,0 × 75,9 mm (9,61 × 3,11 × 2,99 pouces)
Poids Net	0,815 kg (1,80 livre)
Poids Brut	1,08 kg (2,38 livres)

**Informations de Commande**

Type	Numéro de Référence	Description
Caméra 2 mégapixels	DH-IPC-HFW5241TP-S	Caméra Compacte Réseau AI IR WDR 2 Mpx, WDR, PAL
	DH-IPC-HFW5241TN-S	Caméra Compacte Réseau AI IR WDR 2 Mpx, WDR, NTSC
	IPC-HFW5241TP-S	Caméra Compacte Réseau AI IR WDR 2 Mpx, WDR, PAL
	IPC-HFW5241TN-S	Caméra Compacte Réseau AI IR WDR 2 Mpx, WDR, NTSC
Accessoires (optionnel)	PFA130-E	Boîte de raccordement
	PFA152-E	Montage sur poteau
	PFA151	Montage angulaire

**Accessoires**

**Optionnel :**



PFA130-E  
Boîte de raccordement



PFA152-E  
Montage sur poteau



PFA151  
Montage angulaire

Montage sur boîtier de raccordement	Montage sur poteau	Montage angulaire
PFA130-E	PFA130-E + PFA152-E	PFA130-E + PFA151

**Dimensions (mm/pouces)**

